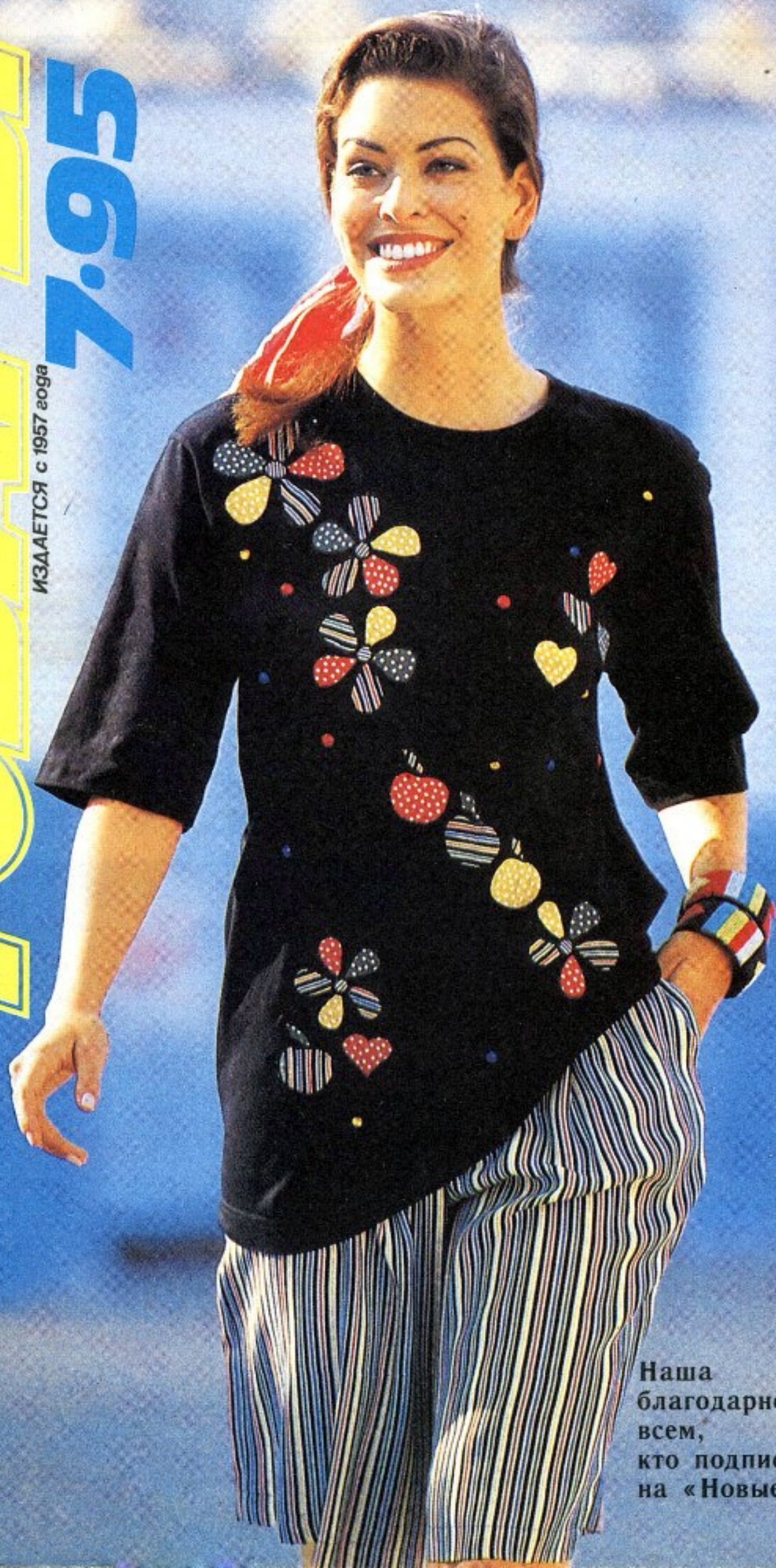


ISSN 0132-3296

# НОВЫЕ ТОВАРЫ

ИЗДАЕТСЯ с 1957 года

# 7.95



Наша  
благодарность  
всем,  
кто подписался  
на «Новые товары»



Панасоник, Япония.

Настоящее Качество!

# Panasonic®

В марте этого года фирма «Matsushita Electric» пригласила журналистов таких газет, как «Известия», «Комсомольская правда», «Сегодня», и других посетить Японию. Среди них был и наш представитель. Цель поездки — знакомство с фирмой, ее многочисленными предприятиями и, конечно же, с продукцией, которую объединяют четыре торговые марки «Panasonic», «Technics», «National», «Quasar».

Сегодня мы начинаем публикацию серии материалов о новинках фирмы. На этих страницах — видеокамеры и видеомagniтофоны.

Видеомagniтофоны типа «Супердрайв» отличаются пятью принципиальными особенностями: высококачественным изображением; высокой надежностью и долговечностью; быстродействующей и бесшумной механикой; легкостью обращения; пыленепроницаемой конструкцией.

## HS 800 SUPER DRIVE SYSTEM NV-HS800EE

Система суперуправления. SUPER-VHS.  
Hi-Fi стереозвучание.  
Интеллектуальная система управления качеством изображения.  
Новые аморфные профессиональные головки.  
Запись и воспроизведение с

4 видеоголовками/режим LP. Наборный диск режима и «челнок» на основном устройстве. Дистанционное управление, совместимое с телевизорами различных марок. Индикация на экране. Монтаж со вставками при помощи плавающей стирающей головки. Монтаж звукозаписи/наложение звука на звук. Воспроизведение видеозаписи в системе NTSC на телевизоре



**Matsushita Electric**  
National Panasonic Technics Quasar





системы PAL в режиме стереозвучания Hi-Fi.  
 AV евро-вход/выход.  
 Гипертюнер кабельного ТВ.  
 Совместим с VPS.

**SD 400  
 SUPER DRIVE  
 MULTI-INTELLIGENT CONTROL**

Многофункциональное интеллектуальное управление.  
 Интеллектуальное управление изображением.

Система управления с искусственным интеллектом производит оптимизацию режимов работы видеоголовок и лентопротяжного механизма, обеспечивая высококачественное воспроизведение видеозаписей. Инструкция по эксплуатации на русском языке. Простые пошаговые инструкции в виде меню, выводимые на экран интеллектуальной управляющей системой, могут по желанию пользователя быть пред-

ставлены на английском либо русском языке.

**NV-SD400EU**

Многофункциональное интеллектуальное управление. Интеллектуальная система управления качеством изображения. Возможность управления и программирования с экрана. Дистанционное управление, совместимое с телевизорами различных марок.

Мультисистемность: PAL (B/G, I, D), SECAM (B/G, D/K, K1), NTSC (3,58 МГц./4,43 МГц.). Корундовый очиститель головок. Система с 4 видеоголовками и 8-часовой записью и воспроизведением. Воспроизведение видеозаписи в системе NTSC на телевизоре системы PAL. Система индексного поиска одним касанием. Монтаж звукозаписи.





# ВНИМАНИЕ!



Поскольку сейчас почти все имеют видеомэгнитофон **VHS**



.. Естественно, Вам следует выбрать VHS C – видеокамеру.

VHS-видеокамера Panasonic позволяет Вам быстро и удобно воспроизводить с помощью VHS-видеомэгнитофона



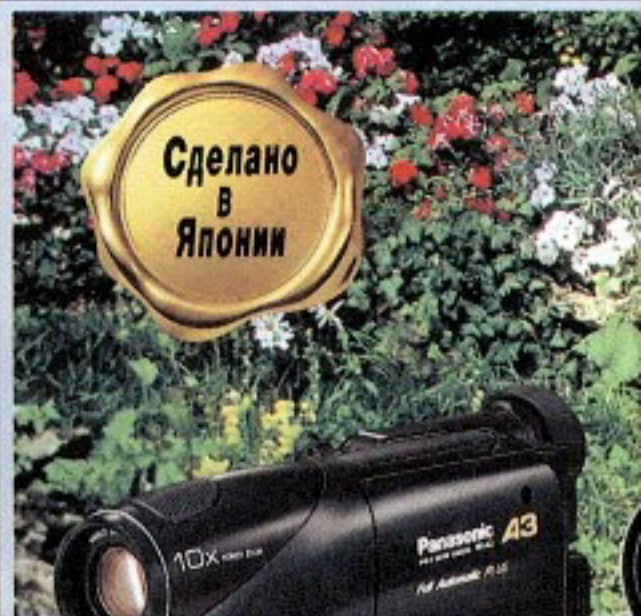
**VHS**



...затем вставьте миникасету в кассету-адаптер



...и воспроизводите её на Вашем VHS-видеомэгнитофона



## A3

Полная автоматика плюс

NV-A3E

**VHS**

- Съёмка при 1 люкс освещения
- Ручная фокусировка
- Цифровой автофокус с элементами искусственного интеллекта
- Автоматический цветобаланс
- Автоматический контроль диафрагмы
- Программируемая автоэкспозиция (спортивный режим/портретный режим/режим низкой освещенности)
- Старт одной кнопкой



**AUTO** Iris Control



**Program AE** (AUTO Exposure)



**Digital AI** AUTO Focus



**AUTO** White Balance

**PLUS**

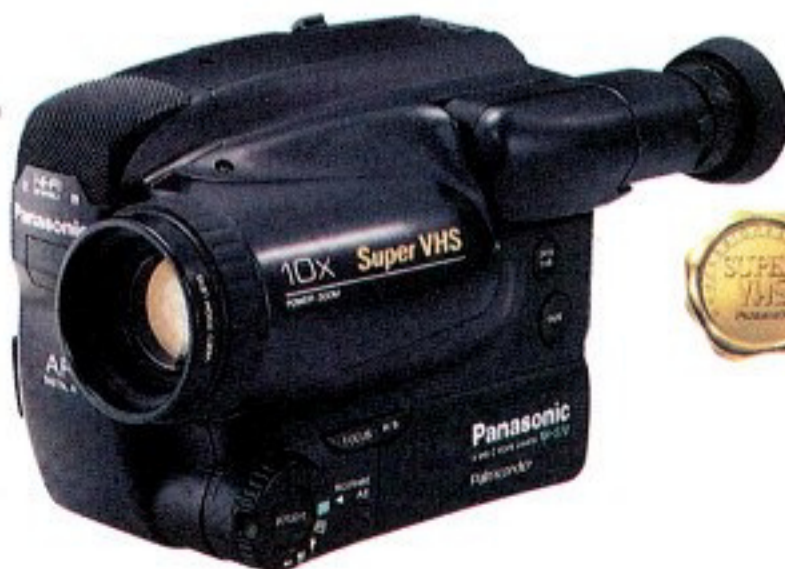


• Съёмка при 1 люкс освещения и Ручная Фокусировка

Профессиональное качество SUPER – VHS

## S70

Обладатель призов  
Одобен ведущими экспертами Европы



NV-S70E

Hi-Fi STEREO **VHS**

- Режим Super-VHS/Hi-Fi стереозвучание
- Автоматический режим экономии энергии
- Автоматическое отключение (при опускании камеры)
- Комбинированный переключатель питания/записи
- Крупноформатный дисплей
- Съёмка при 1 люкс освещенности
- Программируемая автоэкспозиция (спортивный режим/портрет/режим низкой освещенности)



Качество изображения



SLIM  
Palmcorder



R11

R33

R55

Тонкий корпус и широкий угол захвата

NV-R11E

VHS

- Широкоугольный объектив 10 x вариобъектив
- Автоматический режим экономии энергии и автоматическое выключение (при опускании камеры)
- Съемка при 1 люкс освещения
- Программируемая автоэкспозиция (спортивный режим/портретный режим/режим низкой освещенности)
- Старт одной кнопкой

NV-R33E

Hi-Fi STEREO VHS

- Суперстабилизатор изображения
- Hi-Fi стереозвучание
- Широкоугольный объектив 10 x вариобъектив
- Автоматический режим экономии энергии и автоматическое выключение (при опускании камеры)
- Съемка при 1 люкс освещения
- Программируемая автоэкспозиция (спортивный режим/портретный режим/режим низкой освещенности)
- Старт одной кнопкой

NV-R55EE

VHS

- Цветной видоискатель с широкоформатным окошком
- Суперстабилизатор изображения
- 60 x вариобъектив
- Цифровые функции (вытеснение/микширование/строб-функция/моментальный кадр/увеличение)
- Широкоугольный объектив
- Автоматический режим экономии энергии и автоматическое выключение (при опускании камеры)
- Программируемая автоэкспозиция (спортивный режим/портретный режим/режим низкой освещенности)
- Съемка при 1 люкс освещения

SLIM and WIDE  
DESIGN ANGLE



Тонкий корпус и широкий угол захвата



Суперстабилизатор изображения



Цветной видоискатель с широкоформатным окошком

S90

Обладатель призов

Одобен ведущими экспертами Европы



NV-S90E

Hi-Fi STEREO VHS

- Super-VHS/Hi-Fi стереозвучание
- Цифровая схема обработки кристально-чистого изображения
- Автоматическая система кристально-чистого цветового баланса
- Суперстабилизатор изображения
- базовый корректор времени
- 20-кратное цифровое увеличение
- Цифровые функции (увеличение/вытеснение/микширование/трейсер/моментальный кадр)
- Функции VTC (написания и считывания)
- Автоматический режим экономии энергии и автоматическое выключение



суперстабилизатор изображения





# M40

NV-M40E



- 100-кратное цифровое увеличение
- Съёмка при освещенности в 1 люкс
- Цифровое микширование
- Цифровые функции (вытеснение/трейсер/стоп-кадр/стробо-функция)
- 10-ваттное автоосвещение



# MS4

NV-MS4E



- Super-VHS/стерео Hi-Fi
- Ручная и программируемая автоэкспозиция

- 100-кратное цифровое увеличение
- Съёмка при освещенности в 1 люкс
- Цифровые функции (вытеснение/микширование/трейсер/стоп-кадр/стробо-функция)

чудо 1



**100x DIGITAL ZOOM**

При цифровом увеличении качество изображения понижается.

чудо 2



**1 LUX**

чудо 3



**DIGITAL Mix**

### Сравнительная таблица характеристик

	NV-A3E	NV-R11E	NV-R33E	NV-R55EE	NV-S70E	NV-S90E	NV-M40E	NV-MS4E
Формат ленты	VHS-C	VHS-C	VHS-C	VHS-C	S-VHS-C/VHS-C	S-VHS-C/VHS-C	VHS	S-VHS/VHS
Вес (без комплекта батарей) (кг)	0.69	0.72	0.76	0.72	0.76	0.82	2.6	2.7
Габариты (ширина × высота × глубина) (мм)	86 × 118 × 242	89 × 120 × 255	89 × 120 × 255	71 × 117 × 254	112 × 117 × 216	111 × 116 × 215	130 × 245 × 459	130 × 245 × 476
Максимальное время записи (мин.)	45 <sup>*1</sup>	45 <sup>*1</sup>	45 <sup>*1</sup>	90 <sup>*1</sup> (LP)	45 <sup>*2</sup>	45 <sup>*2</sup>	240 <sup>*3</sup>	VHS 240 <sup>*3</sup> S-VHS 180 <sup>*4</sup>
Формирователь сигнала изображения	1/4" CCD	1/4" CCD	1/3" CCD	1/3" CCD	1/3" CCD	1/3" CCD	1/3" CCD	1/3" CCD
Объектив	10 ×, F1.8	Широкий 10 ×, F1.8	Широкий 10 ×, F1.8	Широкий 10 ×, F1.8	10 ×, F1.6	10 ×, F1.8	Широкий 8 ×, F1.4	12 ×, F1.6
Минимальное освещение (люкс)	1 <sup>*6</sup>	1 <sup>*6</sup>	1 <sup>*6</sup>	1 <sup>*6</sup>	1 <sup>*6</sup>	1 <sup>*5</sup>	1 <sup>*5</sup>	1 <sup>*5</sup>
Видоискатель (в дюймах)	0.5"	0.5"	0.5"	0.7" Цветной	0.5"	0.5"	0.7"	0.7"
Суперстабилизатор изображения	—	—	●	●	—	●	—	—
Программируемая автоэкспозиция (спортивный режим/портретный режим/режим низкой освещенности)	●	●	●	●	●	●	—	● Только портретный режим
Режим записи/воспроизведение	SP	SP	SP	SP/LP	SP	SP	SP	SP
Hi-Fi стереозвучание	—	—	●	—	●	●	—	●
Цифровое вытеснение	—	—	—	●	—	●	●	●
Цифровое микширование	—	—	—	●	—	●	●	●
Цифровое увеличение	—	—	—	●	—	●	●	●
Цифровой трейсер	—	—	—	—	—	●	●	●
Цифровая запись стоп-кадра	—	—	—	—	—	—	●	●
Цифровая запись стробо-функции	—	—	—	●	—	—	●	●
Цифровая запись моментального кадра	—	—	—	●	—	●	—	—
Цифровое увеличение (масштабирование)	—	—	—	60 ×	—	20 ×	100 ×	100 ×
Автоматический режим экономии энергии И автоматическое выключение	—	●	●	●	●	●	—	—
Монтаж со вставками/монтаж звукозаписи	—	—	—	●	—	—/● <sup>*7</sup>	●	● <sup>*7</sup>
5-штырьковый монтажный вход	●	●	●	●	●	● (11 штырьков)	●	●

<sup>\*1</sup> с NV-EC45 × G <sup>\*2</sup> с NV-SEC45 × D <sup>\*3</sup> с NV-E240 <sup>\*4</sup> NV-SE180 <sup>\*5</sup> с цифровым увеличением <sup>\*6</sup> в режиме низкой освещенности <sup>\*7</sup> Наложение звука на звук





LX-K770



**Karaoke Laser Disc Players**

Panasonic offers two karaoke models to make every member of your family a home superstar. Try ADVICE and TARGET on the LX-K770, and you'll find there's a karaoke expert to help you. Even the affordable LX-K570 comes with full functions, along with excellent picture and sound quality.

**Видеоплееры лазерных дисков с возможностями "караоке"**

Фирма Panasonic предлагает две модели плееров (проигрывателей) с возможностями "караоке," которые позволяют каждому члену Вашей семьи стать домашней суперзвездой. Попробуйте воспользоваться функциями ADVICE ("Подсказка") и TARGET ("Образец") плеера LX-K770 — и убедитесь, что Вы получите квалифицированную помощь по "караоке." Даже вполне доступный по цене плеер LX-K570 предоставляет полный набор функций и обеспечивает при этом отличное качество изображения и звука.







**В номере:**

**Знакомит**  
**«Панасоник»**

**Руководельница**

**Для дачных**  
**кресел**

**«Сокол» из**  
**Белгорода**

**Компьютер**  
**«Кворум»**

**Это —**  
**«Черемушки»**

**УЧРЕДИТЕЛЬ:**  
**ИЗДАТЕЛЬСТВО**  
**«ЭКОНОМИКА»**

Редакционный совет:  
Заведующий редакцией  
Б. П. Людсков  
Ведущие редакторы  
М. Е. Новикова, В. А. Поляков  
Редактор М. Ю. Чижикова  
Художественный редактор  
В. Ф. Саняков  
Технический редактор  
Т. Г. Азанцева  
Фото Л. Л. Медведева

Адрес редакции: 121864, ГСП,  
Москва, Бережковская наб., 6.  
Телефоны: 240-58-93, 240-58-63,  
240-58-13.

АООТ «Ярославский полиграфком-  
бинат», 150049, Ярославль, ул. Са-  
боды, 97.

© «Экономика», 1995.

ЛР № 010160 от 04.01.92.

Сдано в набор 22.05.95.  
Подписано в печать 29.06.95.  
Формат 60 × 90<sup>1/8</sup>. Печать офсетная.  
Усл. печ. л. 4,0. Усл. кр.-отт. 16,0.  
Уч.-изд. л. 5,58. Тираж 2 680 экз.  
Заказ № 354

## «КУЗБАССКАЯ ЯРМАРКА»

Международ-  
ные ярмарки

в свободной  
экономической  
зоне



## АКЦИОНЕРНОЕ ОБЩЕСТВО «КУЗБАССКАЯ ЯРМАРКА»

Кузбасс-экспо (Сырье, оборудо-  
вание, промышленная продукция,  
товары народного потребления,  
продукты питания) — 20—23 сен-  
тября. Интерсити (Благоустрой-  
ство, озеленение и содержание  
городских территорий. Общест-  
венный транспорт. Специальная  
техника для жилищно-комму-  
нального хозяйства. Полицей-  
ская и пожарная техника) —  
22—24 ноября

Сервис-95 (Сырье, материалы и  
оборудование для предприятий  
сферы обслуживания. Выпуск  
продукции по заказам населения.  
Различные виды сервисных ус-  
луг) — 22—24 ноября

Экспохим (Технологии и обору-  
дование для химической промыш-  
ленности и производства продук-  
ции из химического сырья. Неф-  
техимия. Коксохимия. Лесохи-  
мия. Фармацевтическая промыш-  
ленность. Бытовая химия. Хим-  
продукты. Товары народного пот-  
ребления) — 13—16 декабря  
Потребительские товары — 13—  
16 декабря

Если вас заинтересовала тематика  
Кузбасских ярмарок, просим на-  
править в адрес устроителей за-  
прос и вам будут высланы инфор-  
мационные письма по каждой за-  
интересовавшей вас ярмарке.

654005, Россия, Кемеровская область, г. Новокузнецк, ул. Орджоникидзе, 18.

Телефоны: (3843) 45-28-86, 46-49-58,

Факс: (3843) 45-36-79, 44-41-00,

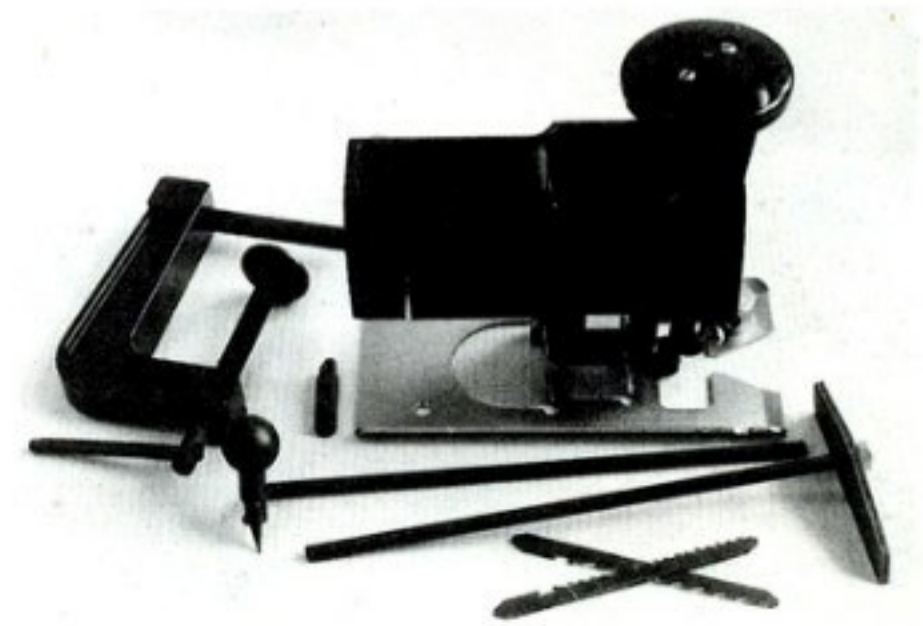
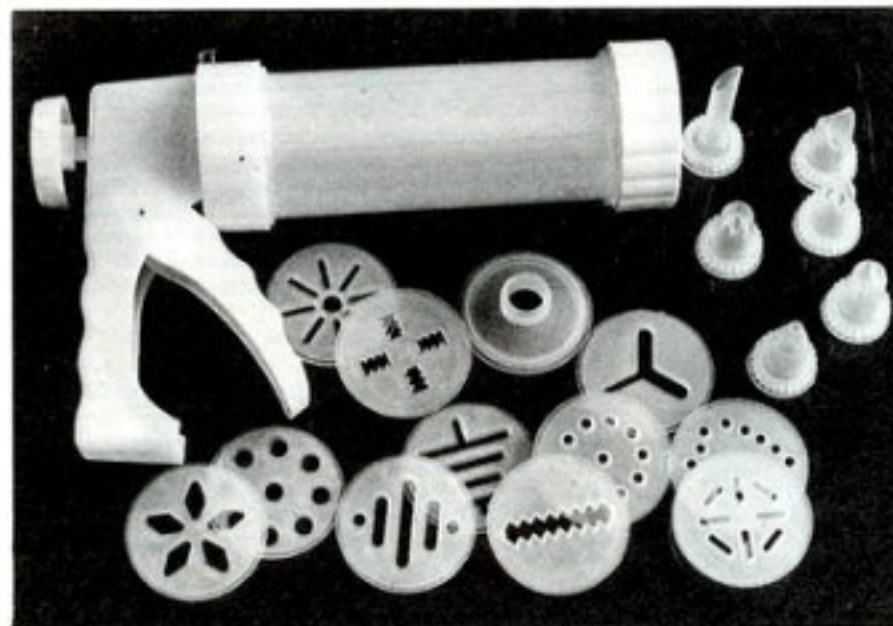
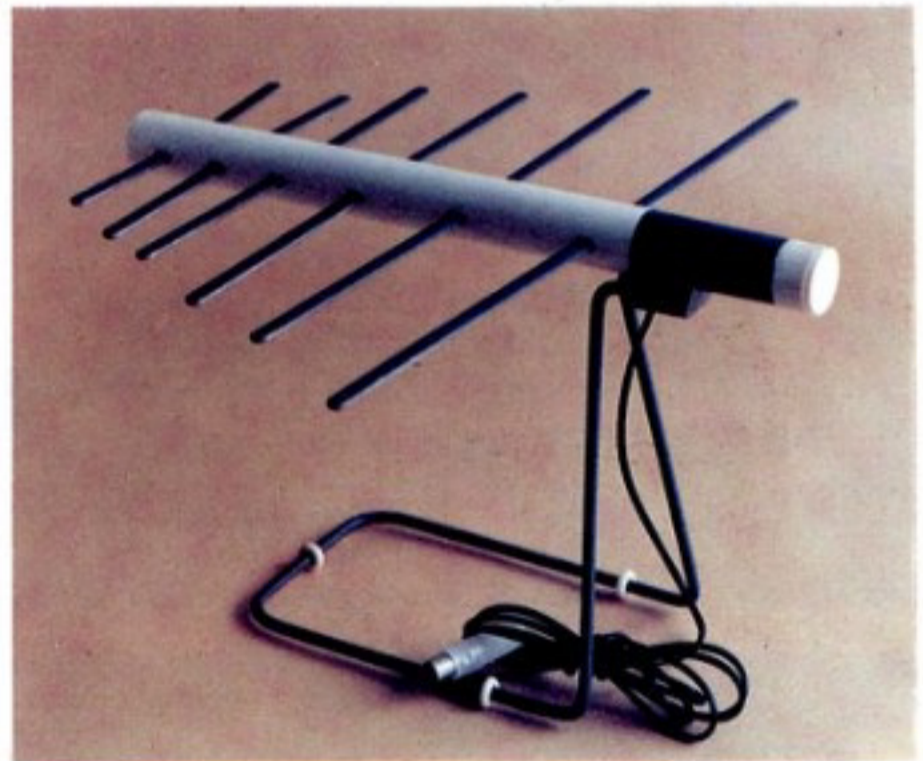
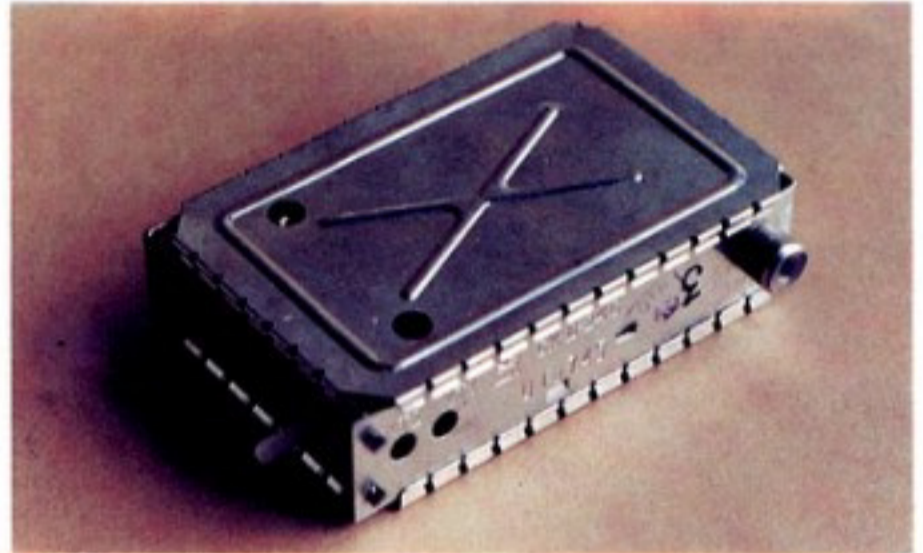
Телекс: 215111 Темр. Телетайп: 277128 Темр.



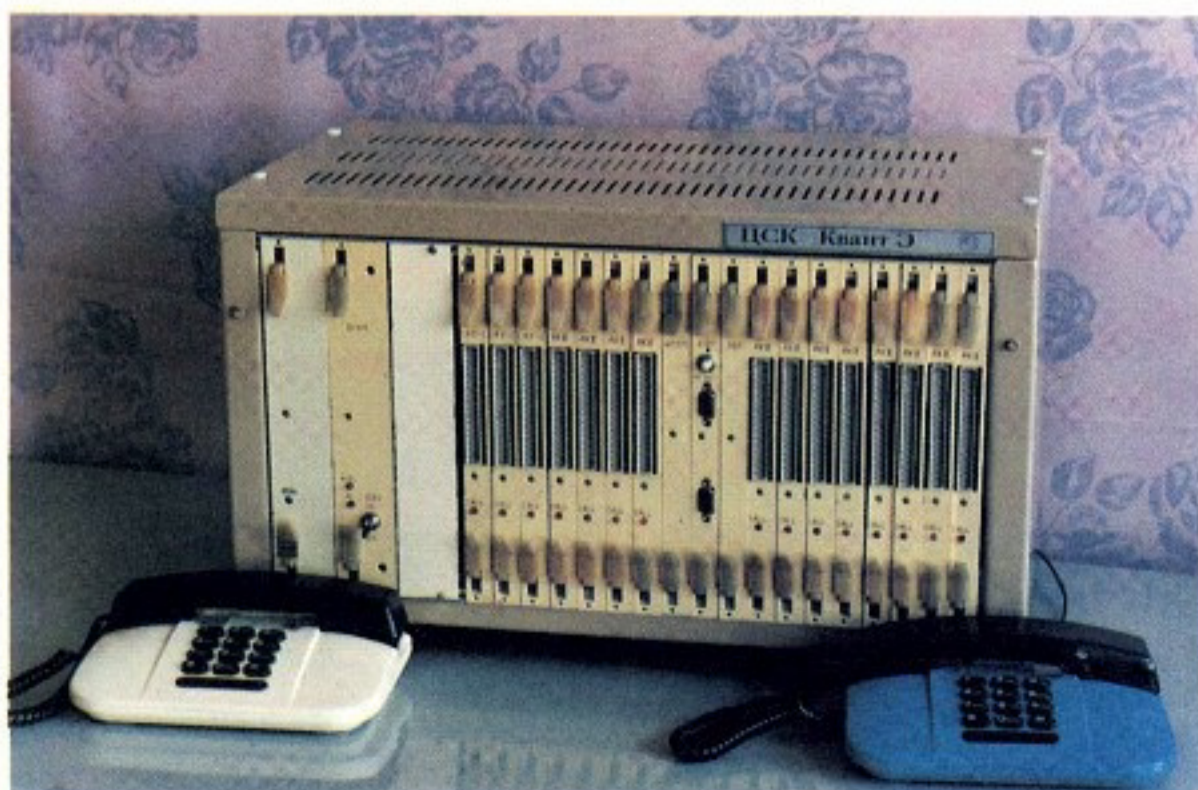
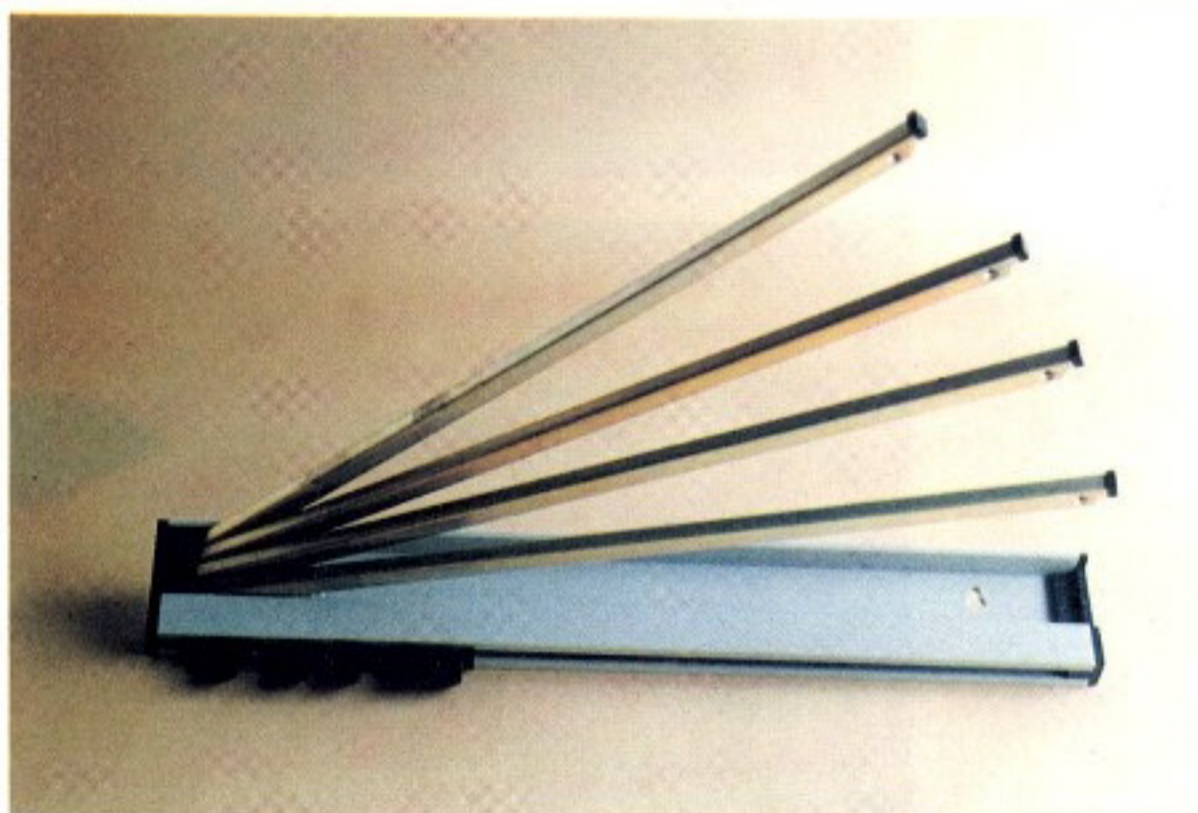
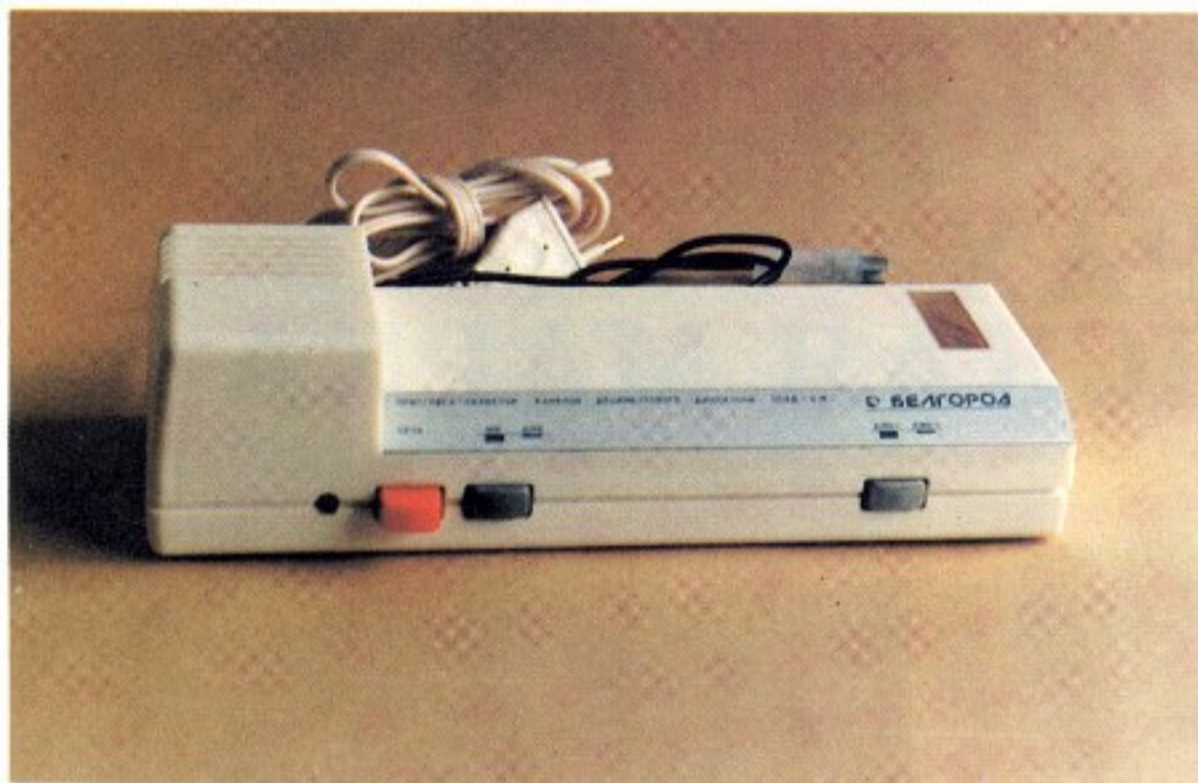
**Kuzbass FAIR**



# НА ТОВАРАХ — БЕЛГОРОДСКАЯ МАРКА







В высоком качестве различных товаров, выпускаемых АО «Производственное объединение „Сокол“» из Белгорода, сомневаться не приходится: они пользуются спросом не только в России, но и на внешнем рынке. Например, в настоящее время на территории нашей страны и за ее пределами действует более четырех тысяч квазиэлектронных автоматических телефонных станций «Квант», которые наряду с другим коммутационным оборудованием средства связи входят в основную продукцию, выпускаемую предприятием. Высокую репутацию имеют также и различные товары народного потребления, на которых стоит белгородская марка. Это — всевозможные радиоприемники, телевизионные антенны, радиопереговорные устройства, хозяйственные изделия и др.

О некоторых бытовых товарах, изготавливаемых белгородским АО «Производственное объединение „Сокол“», и пойдет речь в этом номере журнала.

**Радиоприемник «РП-201. Белгород».** Предназначен для приема программ радиовещательных станций с частотной модуляцией в диапазоне УКВ. Может быть использован в квартирах, на дачах, в жилых домах городской и сельской местности. В отличие от аналогичных приемников «РП-201. Белгород» имеет возможность фиксирования четырех любых станций УКВ диапазона. У приемника встроена внутренняя антенна, бесшумная настройка, фазовая автоподстройка частоты, гнездо для подключения магнитофона и внешнего громкоговорителя. Имеется возможность подключения питания от внешнего источника постоянного или переменного тока напряжением 12 В и током не менее 0,4 А.

Основные технические данные: диапазон принимаемых частот — не уже 65,8—74,0 МГц; чувствительность, ограниченная шумами, при отношении сигнал/шум 26 дБ по напряжению со входа для внешней антенны — не хуже 5 мкВ; промежуточная частота — 100 кГц; избирательность по зеркальному каналу — не менее 45 дБ; напряжение на линейном выходе — 0,5 В; эффективный диапазон частот (частотная характеристика по электрическому напряжению всего тракта) при неравномерности частотной характеристики усиления  $\pm 1,5$  дБ относительно уровня сигнала на частоте модуляции 1000 Гц на линейном выходе — не уже 63—12500 Гц; диапазон воспроизводимых частот всего тракта по звуковому давлению при неравномерности частотной характеристики звукового давления 14 дБ — не уже 315—10000 Гц; номинальная выходная мощность на нагрузке 8 Ом при коэффициенте нелинейных искажений не более 5% — не менее 0,5 Вт; питание — переменный ток напряжением 180—242 В, частотой 50 Гц; потребляемая мощность — не более 5 Вт; габариты — 260 × 120 × 78 мм; масса — 1 кг.

**Счетчик однофазный электронный СЭТ1-1.** Предназначен для измерения активной энергии в однофазных двухпроводных цепях переменного тока. Счетчик выполнен в герметизированном металлическом корпусе, снабженном прозрачным светофильтром, под которым расположено отсчетное устройство барабанного типа, световой индикатор наличия в сети напряжения. Класс точности — 2,0; сила тока — 0,05—50 А; напряжение — 187—242 В; порог чувствительности — 5,5 В·А; средний срок службы — не менее 12 лет; установочные размеры — типовые; масса — не более 1,0 кг.

**Селектор каналов дециметрового диапазона СКД-24.** Предназначен для преобразования телевизионных сигналов дециметрового диапазона. Коэффициент усиления — не менее 7 дБ; коэффициент отражения на входе — не более 0,75; избирательность по промежуточной частоте — не менее 60 дБ; избирательность по зеркальному каналу — не менее 30 дБ; неравномерность АЧХ — не более 4 дБ; диапазон принимаемых частот — 470—790 МГц. Используется в телевизионных приемниках. Габариты — 86 × 60 × 25 мм; масса — 0,12 кг.

**Антенна телевизионная, комнатная дециметрового диапазона АНТ 5.3 «Сокол».** Служит для приема телесигналов, передаваемых либо с горизонтальной, либо с вертикальной поляризацией в дециметровом диапазоне частот — 470—790 МГц (каналы с 21 по 60). Коэффициент бегущей волны — не менее 0,4; среднее значение коэффициента усиления — не менее 4 дБ; помехозащищенность — не менее 4 дБ; габариты — 345 × 300 × 345 мм; масса — 0,05 кг.

**Шприц кулинарный.** Служит для формирования фигурного печенья, украшения кремами тортов и



пирожных, оформления различных кулинарных изделий. В комплект изделия входят: насадки для формирования печенья (12 шт.), насадки для украшения кремом (6 шт.), шайба переходная. Габариты — 220 × 145 × 58 мм; масса — 0,2 кг, количество порций теста (для печенья) — 32 шт.

**Пила маятниковая [насадка для электродрели].**

С ее помощью можно не только распиливать, но и выпиливать различные фигурные детали из дерева. Пила маятниковая служит приставкой к электродрели и присоединяется к ней при помощи поводка. В комплект поставки входят: струбцина, поводок, пилки (4 шт.), циркуль, линейка. Габариты — 165 × 154 мм; масса — 1,2 кг.

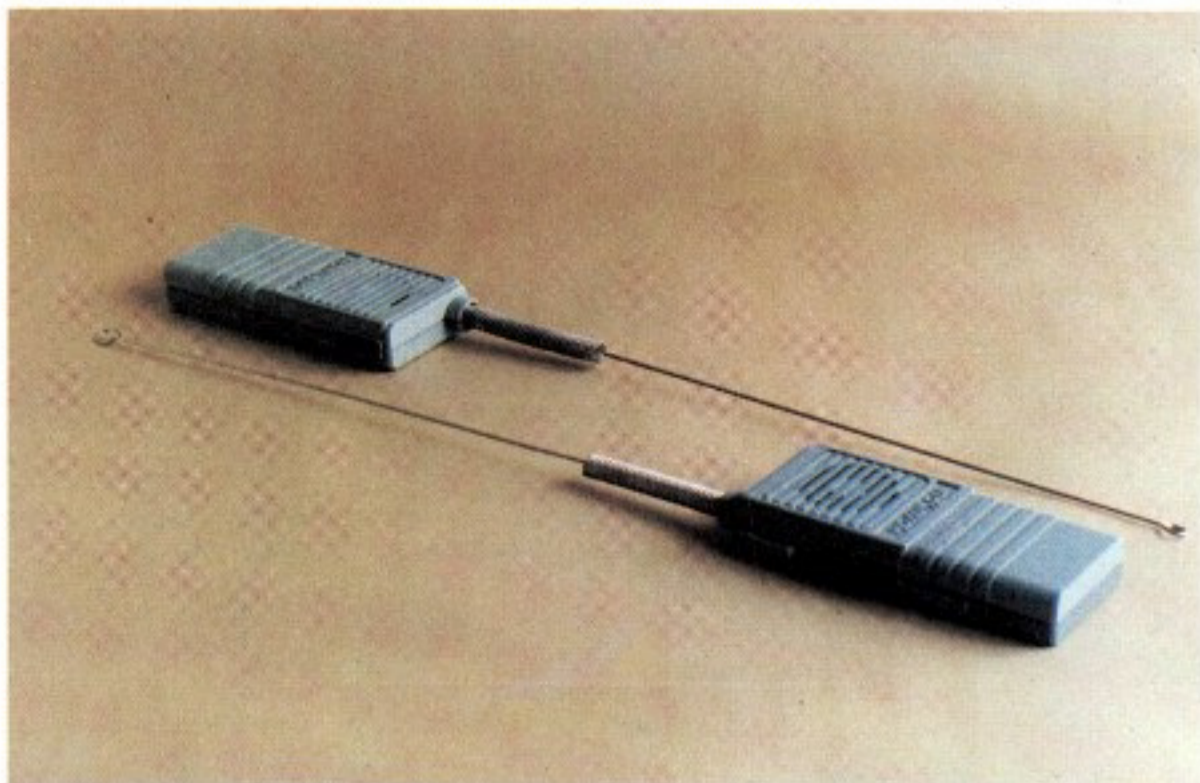
**Телевизионная приставка ДМВ (ПСКД-6М).** Предназначена для преобразования телевизионных сигналов дециметрового диапазона волн 470—790 мГц (каналы с 21 по 60 включительно) в сигналы метрового диапазона 48,5—66 мГц (каналы с 1 по 2). Имеет возможность приема двух фиксированных дециметровых программ за счет предварительной ее настройки на любые частоты дециметрового диапазона. Неравномерность АЧХ — не более 4 дБ; избирательность по выходным частотам — не менее 50 дБ; избирательность по зеркальному каналу — не менее 40 дБ; максимальный допустимый уровень входного сигнала — не менее 87 мВ; габариты (без упаковки) — 246 × 105,5 × 61 мм; масса — 0,8 кг.

**Вешалка складная [полотенцедержатель].** Удобное и компактное приспособление, предназначенное для хранения и сушки полотенец, белья в ванных комнатах и на кухне. Вешалка устанавливается на стене. Ее подвижные металлические рамки, подобно вееру, разворачиваются в любое удобное положение, что создает самые благоприятные условия для быстрой просушки. На ней одновременно можно располагать до девяти предметов. Вешалка состоит из алюминиевого корпуса, на котором закреплены четыре вращающиеся рамки и пять пластмассовых крючков. Габариты — 380 × 83 × 30 мм; масса — 0,8 кг.

**Радиопереговорное устройство «Колibri».** Прибор позволяет организовать бесподстроечную двухстороннюю радиосвязь с телефоном или телеграфной азбукой с однотипными устройствами. Выполнен в пластмассовом корпусе, удобном для размещения и работы в одной руке. На боковой стороне находятся кнопки вызова абонента и переключатель рода работ «прием-передача». Работа устройства осуществляется при помощи технической антенны. Можно сказать, что «Колibri» представляет собой портативную одночастотную коротковолновую радиостанцию малого радиуса действия (до 300 м). Рабочая частота — 27,14 мГц, диапазон звуковых частот — 300—3000 Гц; полосы частот передатчика — не более 11,4 кГц; выходная мощность передатчика — не более 10 мВт; напряжение питания — 9 В; габариты — 155 × 71 × 27 мм; масса (без батареек питания) — 0,190 кг.

**Коллекционная железная дорога «Дизель-поезд».** Это набор, представляющий собой высокоточную модель — копию дизель-поезда в международном масштабе 1 : 87 — 16,5 мм. Окраска и надписи соответствуют прототипу. Набор состоит из двух головных и двух промежуточных вагонов. На головных вагонах установлены микроэлектродвигатели. При движении поезда по рельсовому полотну в затемненной комнате заметно освещение прожекторов моторных вагонов и салонов поезда. При изменении направления движения переключается освещение прожекторов. Все вагоны оборудованы стандартными сцепками. Минимальный радиус рельсового пути — 440 мм; масса с упаковкой — 1,3 кг. По желанию комплектуется блоком управления, набором путевого хозяйства, стрелочным переводом.

**Электроплитка ЭПШ-0,8/220.** — это штампованный нагревательный элемент. Плитка предназначена для приготовления пищи в бытовых условиях. Плавное регулирование мощности конфорки позволяет выбирать нужный режим нагрева и экономно расходовать электроэнергию. Мощность — 0,8 кВт; питание — от сети переменного тока напряжением 220 В; частотой — 50 Гц; класс защиты — 0; габариты — 265 × 216 × 76 мм; масса — 2,5 кг.





# НОВЫЙ ДРУГ ДЛЯ ВСЕЙ СЕМЬИ

## бытовой компьютер «Кворум»



620078, Екатеринбург, ГП  
«Вектор», ул. Гагарина, 28.  
Телефоны: 49-62-09,  
49-50-66;  
телетайп  
AT-221146/2 ГРАД,  
факс [3432] 441591,  
телекс 721585 GRAD SU

[модификации «Кворум-64», «Кворум-128», «Кворум-128+»]

### используется:

дома, в школе, в офисе для редактирования и печати текстов, ведения расчетов с помощью электронных таблиц, разработки собственных программ, в игровых целях и т. д.

### подключения:

к антенному гнезду телевизора или к монитору, к любому Epson — совместимому принтеру, возможность подключения блока дисководов, джойстика.

### характеристики:

процессор Z80, разрядность 8 бит, операционная система TR-DOS (или CP/M-80), объем памяти ОЗУ/ПЗУ — 128/64 (64/16), количество цветов — 16, объем дискеты — 800 кбайт, размеры 430 × 255 × 60, мощность не более 20 В·А

### ВПЕРВЫЕ В СТРАНЕ:

«Кворум-128+» совмещает в одном корпусе блок дисководов на 3,5 дюйма и бытовой компьютер, имеет встроенный музыкальный сопроцессор, стереовыход, порт RS-232.

### достоинства:

Тысячи игровых и обучающих программ, гарантии качества от завода-изготовителя, сервис на любом этапе использования. Простота и надежность.

## ПО ЦЕНАМ ЗАВОДА-ИЗГОТОВИТЕЛЯ

компьютеры «Кворум», блок дисководов, джойстик





# Primo De Anna







## ВЫШИВАНИЕ ЗАБАВНЫЕ ИГОЛЬНИЦЫ... И НЕ ТОЛЬКО

Со всех сторон мы окружены вещами, многие из которых созданы с помощью тех или иных технических средств.

Промышленность спешит обеспечить одинаковыми изделиями миллионы людей. А мы жаждем разнообразия!

Сделать это может только сам человек. Прикладное искусство, рекомендации, журналы по рукоделию должны ему в этом

помочь. Прикладное искусство опирается на ремесло (в лучшем смысле этого слова), рукоделие. По законам ремесла оно не терпит одинаковых, повторяющихся изделий.

Возьмем, к примеру, вышивку. Уже в средние века она стала излюбленным занятием принцесс и королей, придворных дам и монахинь. Однако, и в крестьянской избе вышивка — желанный и дорогой гость.



Вышивкой украшали различные предметы быта — скатерти, полотенца, праздничную и повседневную одежду. Вещи, сделанные своими руками, носятся с удовольствием, потому что в изделие вложена часть души мастера, оно сохраняет тепло его рук. Иголка и крючок. Два простейших инструмента в рукоделии. Сколько прекрасных изделий можно изготовить с их помощью. Хранительницей иголок является игольница — подушечка для иголок. Посмотрите, как разнообразно могут быть изготовлены такие милые вещи. Причем этот предмет может стать интересным и нужным подарком для любой женщины.

Техника изготовления подушечек очень проста. Три из них вышиты «русским крестом» на плотной ткани по канве. Вышивать «крестом» несложно. Лучше всего это делать в пальцах. Главное — абсолютно точное расположение стежков. Только тогда вышивка станет красивой, когда верхние стежки всех крестиков будут направлены в одну сторону.

И еще одно неперемное условие — в вышивке на рабочей нитке никогда не должно быть узелков. Это делается так. Если для вышивки берут четное количество ниток (например, 6 ниток «мулине»), то от пасмы



отделяют 3 нити, складывают их пополам и все 6 концов вдевают в иглу. Делают маленький стежок и вытягивают нить до тех пор, пока на лицевой стороне ткани не останется кончик в виде петли, которая образуется при складывании нити вдвое. В эту петлю продевают иглу и затягивают нитку. При вышивании нечетным количеством нитей это делают иначе. Сделав маленький стежок

на ткани, нитку вытягивают, оставив на поверхности небольшой кончик. Его прикрепляют к ткани вторым маленьким стежком, располагая поперек первого. Лишний конец нитки обрезают. Место закрепления нитки закрывают далее стежками вышивки. В конце вышивки рабочую нитку закрепляют на изнанке, делая несколько стежков в том месте, где расположена вышивка.

Следующая подушечка изготовлена в виде «сердца» из красной ткани. На ней вышит произвольный рисунок. Техника — «петелька с прикрепкой». Контур подушечки оформлен вязаной тесьмой «жемчужная» или «колосок». Она делается так: вяжутся две воздушные петли (в. п.), затем в первую провязывают один столбик без накида (ст. б. н.), далее изделие поворачивают от себя и в боко-

вую перемычку провязывают еще один ст. б. н. Так вяжут и дальше, каждый раз поворачивая изделие от себя и провязывая в две боковые перемычки по одному ст. б. н. Игольница «мухомор». Шляпку вяжут по кругу ст. б. н. нитями красного цвета, руководствуясь правилами вязания круга, т. е. провязывая в каждом круге прибавления: 1-й круг — 6...8 ст. б. н., 2-й круг — количество





## ВЫШИВАНИЕ

столбиков удваивают, 3-й круг — прибавление делают через столбик, 4-й круг — прибавление делают через два столбика и т. д., пока шляпка не достигнет необходимого размера. Край шляпки принимает загнутую форму. Затем нитями белого цвета вяжут нижнюю часть шляпки, форму которой делают плоской за счет убавлений в каждом круге. Ножку «мухомора» вяжут по спирали в форме цилиндра.

Связав обе части, набивают их ватой либо отходами ниток и соединяют друг с другом. Полянку под грибом вяжут, также пользуясь правилом круга. При сборке композиции полянку наклеивают на картонный кружок, обработав последний ряд «рачьим шагом», т. е. обвязав ст. б. н. слева направо. Листики и зелень вяжутся в произвольной форме. Подушечка «божья коровка»





незаменима для тех рукодельниц, которые увлекаются шитьем. К ней прикреплена резинка и втыкаются иголки. Игольница надевается на руку (или палец) портнихе и удобна во время сметывания деталей и при примерке. Принцип вязания — такой же, что и подушечки «мухомор». Глаза оформляют черными бусинами. Форма игольницы «кактус» образуется за счет вывязывания в

рядах прибавлений и убавлений столбиков. Горшочек вяжут нитями коричневого цвета в виде коробочки. Сначала вяжут плоский круг, затем прибавления прекращают и вывязывают форму цилиндра. Лепестки цветков составляют из недовязанных двух столбиков с накидом (ст. с н.), которые прикрепляют к середине ст. б. н. Вшитые картины в рамках. Эти работы создают в интерье-

ре квартиры неповторимый колорит и настроение. От них веет спокойствием и нежностью. Все они выполнены в различной технике. «Букет» состоит из розочек, вышитых техникой «рококо», а зеленые веточки — «петелькой с прикрепкой». «Одуванчики» вышиты гладью и «тамбурной петлей». «Кот в сапогах» — гладью. Это — детская работа, сделанная с большой любовью, старанием и, конеч-

но же, умением. Здесь же представлены изделия из бисера. Технику работы с ним вы найдете в третьем номере за этот год.

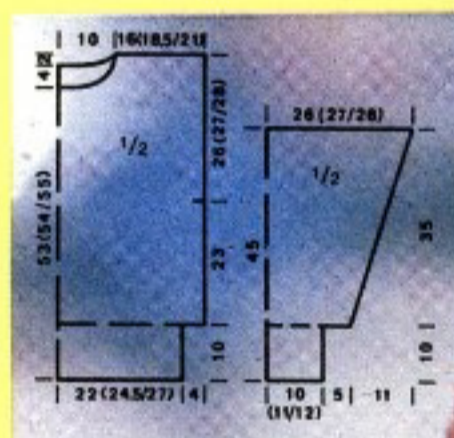
Ну, а салфетка, вязанная крючком. Главным для нас было показать ее рисунок. Все остальное — за вами.

**Материал подготовлен педагогом студии «Паутинка» Л. А. ШИТОВОЙ**





# ВЯЗАНИЕ

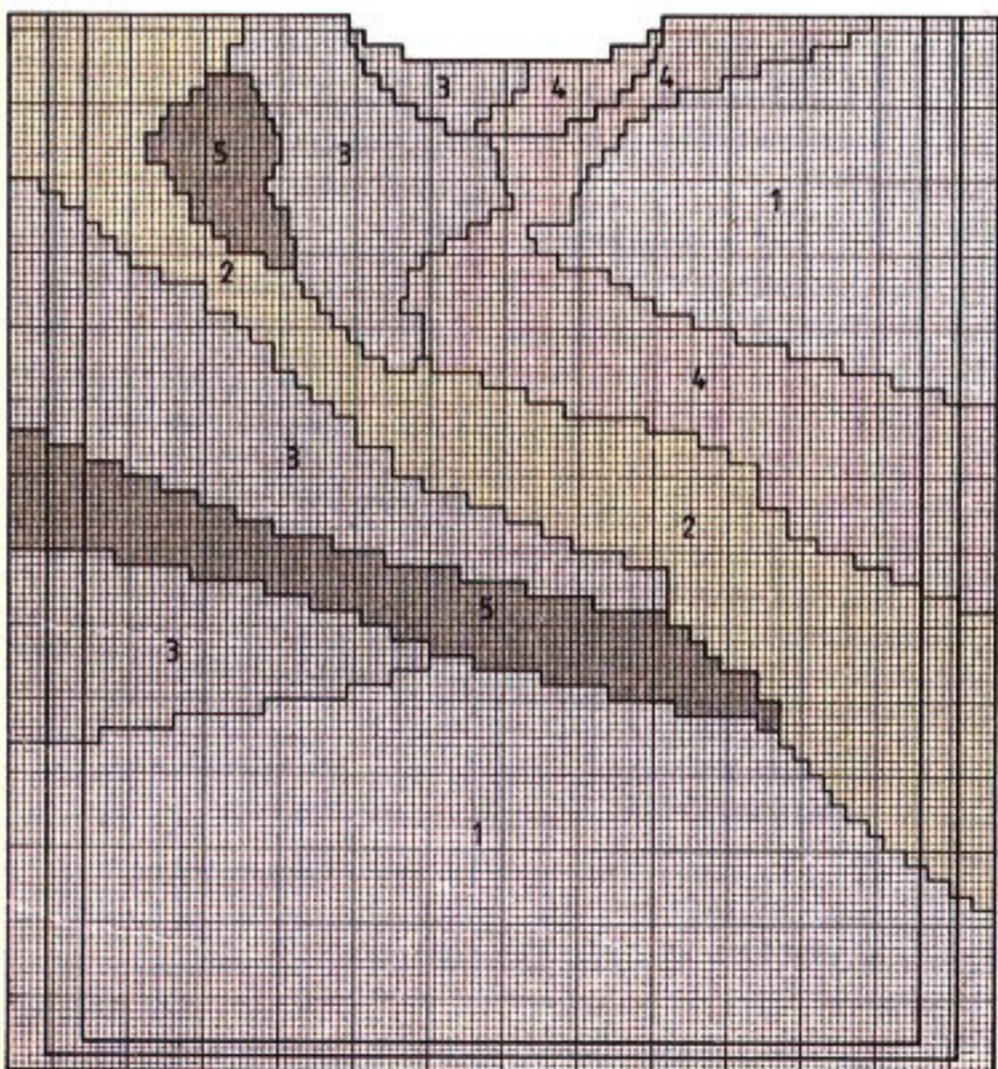
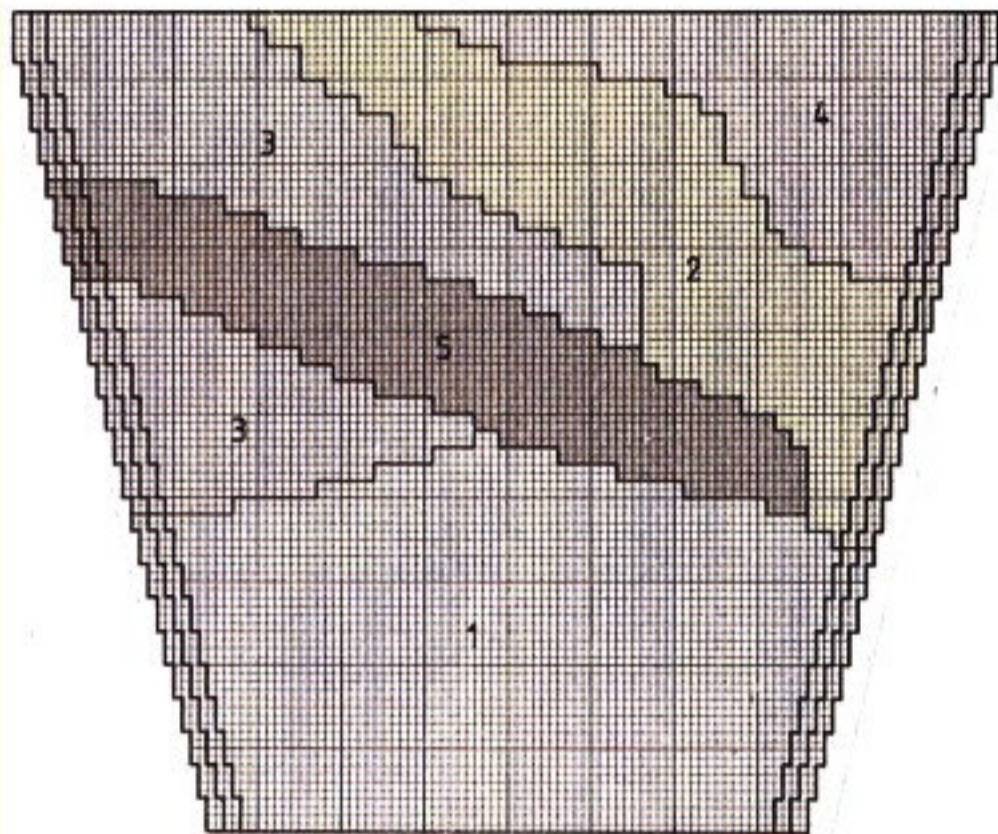




## ВОТ ЭТО ПУЛОВЕР!

Размеры: 36/38, 42/44 и 46/48.

**Материал:** 120(140/160) г ангоры цвета розового дерева, 40(60/60) г ангоры черного цвета, 100 г чистого шелка темно-серого цвета и 50 г натурального цвета, 40 г синтетической пряжи с люрексом белого цвета и 100 г медного цвета; спицы № 3 и 4, круговая спица № 3 длиной 40 см.



**Образцы вязки.** Обр. I — лицевая гладь (лицевые ряды вяжите лицевыми петлями, изнаночные ряды — изнаночными петлями) с введением различных цветов по схеме. При переходе с одного цвета на другой нити с изнаночной стороны работы перекрещивайте.

Обр. II — резинка 1×1.

**Плотность вязки по обр. I:** 21 петля×28 рядов=10×10 см.

**Перед.** На спицы № 3 наберите 94(104/114) петли из ангоры цвета розового дерева и провяжите 10 см по обр. II. При этом в последнем ряду равномерно прибавьте 18 петель. На спицах будет 112(122/132) петель. Далее вяжите на спицах № 4 лицевой гладью по схеме. Для оформления горловины, связав 53(54/55) см, закройте 16 центральных петель, а с обеих сторон от них в каждом втором ряду — 1 раз по 4 петли, 1 раз по 3 петли, 2 раза по 2 петли и 2 раза по 1 петле. На высоте 59(60/61) см — в конце рисунка — закройте оставшиеся петли плеч.

**Спинка.** До выреза горловины вяжите так же, как перед, однако цветные поверхности вяжите с противоположной стороны. Для оформления горловины, провязав 57(58/59) см, закройте 28 центральных петель, а по обе стороны от них в каждом втором ряду — 1 раз по 5 петель и 1 раз по 2 петли.

На высоте 59(60/61) см закройте оставшиеся петли плеч.

**Рукава.** На спицы № 3 наберите 40(44/48) петель из ангоры цвета розового дерева и провяжите 10 см по обр. II. В последнем ряду наберите 24 петли, равномерно распределив их. На спицах будет 64(69/72) петель. Далее вяжите на спицах № 4 лицевой гладью по схеме. При этом для расширения рукава с обеих сторон прибавляйте в каждом четвертом ряду 23 раза по 1 петле. На спицах будет 110(114/118) петель.

На высоте 45 см закройте все петли.

**Отделка.** Связанные части расправьте, накройте влажной тканью и дайте ей просохнуть. Выполните все швы, вшейте рукава. По краю горловины на круговую спицу наберите приблизительно 104 петли и провяжите из ангоры цвета розового дерева 3 см по обр. II, закройте все петли.

**Обозначения к схеме:**

- 1 — ангора цвета розового дерева
- 2 — ангора черная
- 3 — по 1 нити темно-серого шелка и синтетики медного цвета
- 4 — по 1 нити шелка натурального цвета и синтетики медного цвета
- 5 — 2 нити синтетики медного цвета







# ВЯЗАНИЕ

## ЛЕТНИЙ ДЖЕМПЕР

Размер: 38/40.

**Материал:** 150 г пряжи красного цвета, желательно вискозно-полиэстеровой, нить объемная (на схеме обозначена буквой В); 210 г пестрой меланжевой пряжи, нить объемная, приблизительный состав нити: хлопок, полиамид, полиэстер, вискоза, можно также использовать нити двух видов (С); 250 г пряжи белого цвета, приблизительный состав: хлопок, полиакрил, вискоза; нить объемная (А); спицы № 3 и 4, крючок № 4, вышивальная игла.

**Образцы вязки.** Обр. I — лицевая гладь (лицевые ряды вяжите лицевыми петлями, изнаночные ряды — изнаночными петлями).

Обр. II — резинка 2×2.

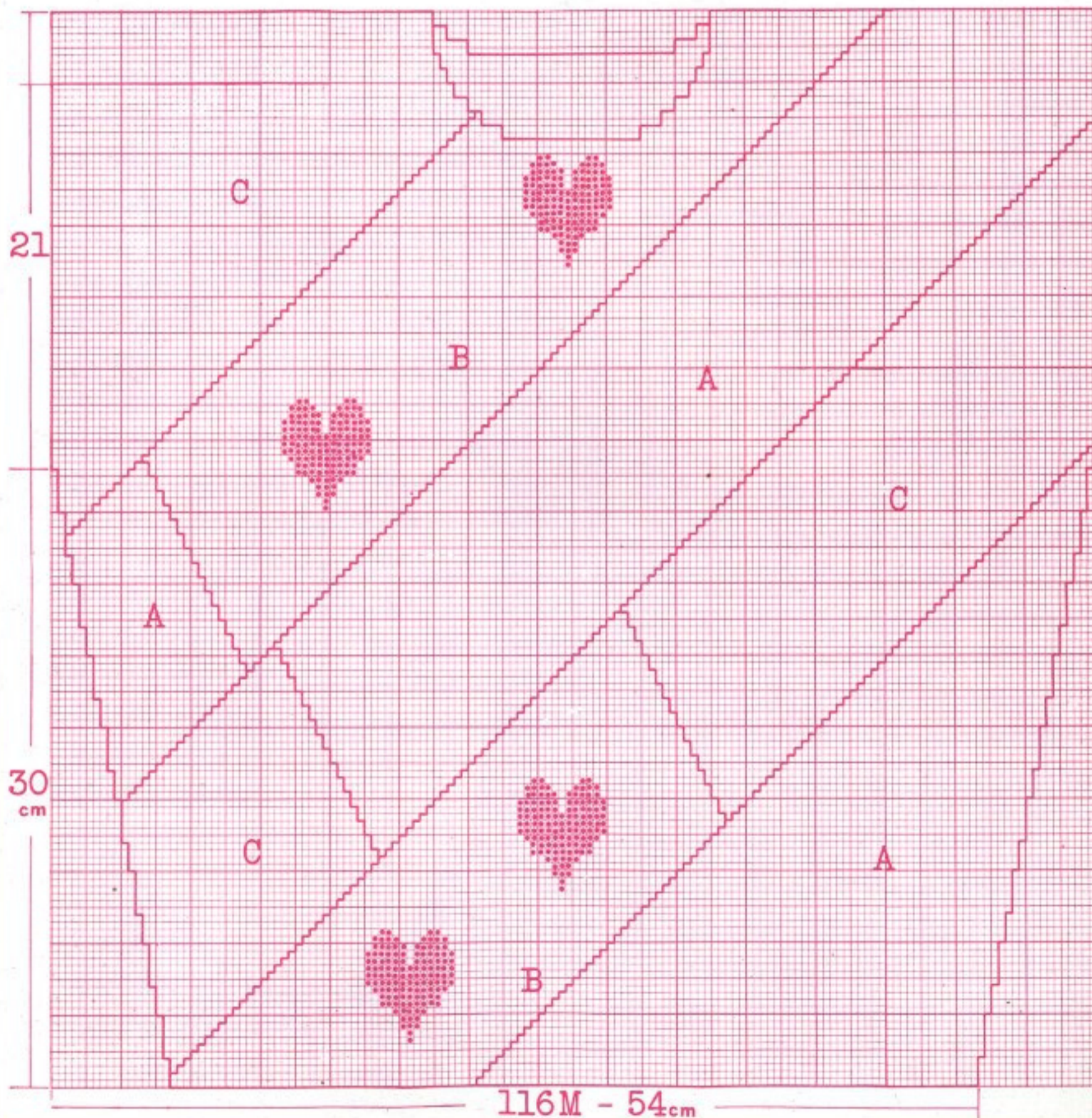
**Рисунок «сердечки»** — вышите по петле пряжей А (по схеме).  
**Плотность вязки:** 20 петель × 29 рядов = 10 × 10 см.

**Спинка.** Наберите на спицы № 3 98 петель и провяжите 8 см по обр. II. В последнем ряду прибавьте, равномерно распределив по ряду, 18 петель. Далее вяжите на спицах № 4 по обр. I в соответствии со схемой.

**Перед.** Вяжите, как спинку, симметрично расположив рисунок.

**Сборка.** Связанные детали наколите на выкройку, накройте влажным полотном и дайте высохнуть. Выполните все швы.

Горловину и пройму обвяжите крючком: 1 ряд столбиком без накида, 1 ряд «рачьих» петель. Вышейте рисунок «сердечки».





# ОВАЛЬНЫЕ КАРТИНЫ



ВЫШИВАНИЕ



# КАРРАГИНАН

## Вместо АГАР-АГАРА



РОССИЙСКО-БОЛГАРСКОЕ СОВМЕСТНОЕ ПРЕДПРИЯТИЕ

# “БЕРБЕР”

НАТУРАЛЬНЫЙ ПРОДУКТ ИЗ КРАСНЫХ  
МОРСКИХ ВОДОРОСЛЕЙ

Для предприятий общественного питания  
и пищевой промышленности

Каррагинан широко применяют в производстве кондитерских изделий. Уникальные желирующие и стабилизирующие свойства каррагинана позволяют ему успешно конкурировать с дефицитным и дорогим агар-агаром.

Поставки со склада в Москве в кратчайшие сроки автомобильным транспортом. Покупатели получают технологическую схему производства некоторых видов кондитерских изделий.

Контактные телефоны: 240-58-53;

240-58-33; 240-48-37.

Адрес: 121864, Москва,

Бережковская наб., 6.



**М**ногим фотолюбителям в нашей стране и за рубежом знакома прекрасная 35-мм полуавтоматическая зеркальная фотокамера «Зенит-122» производства АОТ «Красногорский завод».

Недавно предприятие освоило выпуск данного фотоаппарата в модернизированном варианте. К его названию добавился буква «К» — «Зенит 122К». Технические характеристики фотоаппарата остались те же самые, но соединение объектива с камерой стало байонетным (оправа типа «К»), что является несомненным достоинством, так как позволяет значительно расширить диапазон сменных объективов. Теперь с фотокамерой «Зенит-122К» можно использовать, например, такие отечественные фотообъективы с байонетным креплением,



# ZENIT 122K

как «МС Зенитар-К» 2,8/16 «Рыбий глаз», «МС Вариозенитар-К» 2,8—3,5/25—45, «МС АПО Телезенитар-К» 4,5/300, «МС Зенитар-К» 1,9/50, «МС Зенитар-К» 2,8/20, «МС Зенитар-К» 2,8/28, а также многие импортные с байонетом «К». Кроме того, через переходное адаптерное кольцо подойдут все объективы с резьбовым соединением М42×1 серий «А» и «М» с рабочим отрезком 45,5 мм, оснащенные переключателем на ручной режим установки диафрагмы. Фотоаппарат «Зенит 122К» имеет следующие функциональные достоинства. Полуавтоматическое экспонометрическое устройство, измеряющее свет от объектива съемки, прошедший сквозь объектив (система TTL), что обеспечивает установку правильной экспозиции как при съемке со штатным объективом, так и при использовании сменных объективов, светофильтров, насадочных линз, удлинительных колец с использованием адаптерного кольца. Светящиеся диоды в видоискателе сигнализируют о правильности установки экспозиции. Фокальный шторный затвор обеспечивает обработку выдержек в диапазоне от 1/30 до 1/500 с, «В» и длительную. Зеркало непрерывного визирования позволяет наблюдать за объектом съемки до и после экспонирования. Светосильный объектив оснащен механизмом «прыгающей» диафрагмы, автоматически закрывающейся на момент срабатывания затвора, при этом полностью открытая диафрагма обеспечивает максимальную яркость изображения,

рассматриваемого в видоискателе, что очень важно в момент визирования и наводки на резкость. Наводка на резкость производится по матовой поверхности, миниротаторному кольцу и клиньям Додена, что позволяет получить максимальную четкость изображения в различных условиях съемки. Встроенный автоспуск позволяет получить автопортрет и сфотографироваться среди друзей. Штатсельное гнездо и центральный контакт позволяют применять лампы-вспышки с различным видом соединения. Оперативная установка экспозиции, упрощенная зарядка пленки, самосбрасывающийся счетчик кадров, автоматически устанавливающийся в начальное положение при нажатии на кнопку обратной перемотки, сокращают затраты времени на подготовительные операции при съемке. Относительно небольшие масса (820 г) и габариты (142×96×95 мм) фотоаппарата, расположенные в удобной сумке-футляре, где можно разместить еще один-два сменных объектива или принадлежности. Надеемся, что данная информация поможет многим из вас остановить свой выбор на относительно недорогой (39 долл. США), но достаточно надежной в работе фотокамере «Зенит-122К», которая не подведет даже в том случае, когда откажут элементы питания, и сохранит свою работоспособность в различных климатических условиях.



Ярославское  
АО «Лакокраска»  
предлагает для окраски  
и ремонта автомобилей  
автоматизированную  
аэрозольную упаковку:  
объем 175 см<sup>3</sup>,  
площадь покрытия 0,9 м<sup>2</sup>,  
сушка 60 мин при температуре 90 °С,  
высокая твердость и хорошая  
эластичность покрытия,  
безопасна для озонового слоя.

Экономьте свое время  
и расходы! Используйте  
автоматизированную аэрозольную упаковку  
АО «Лакокраска»!

Владельцам  
транспортных  
средств  
и руководителям  
торговых  
организаций!



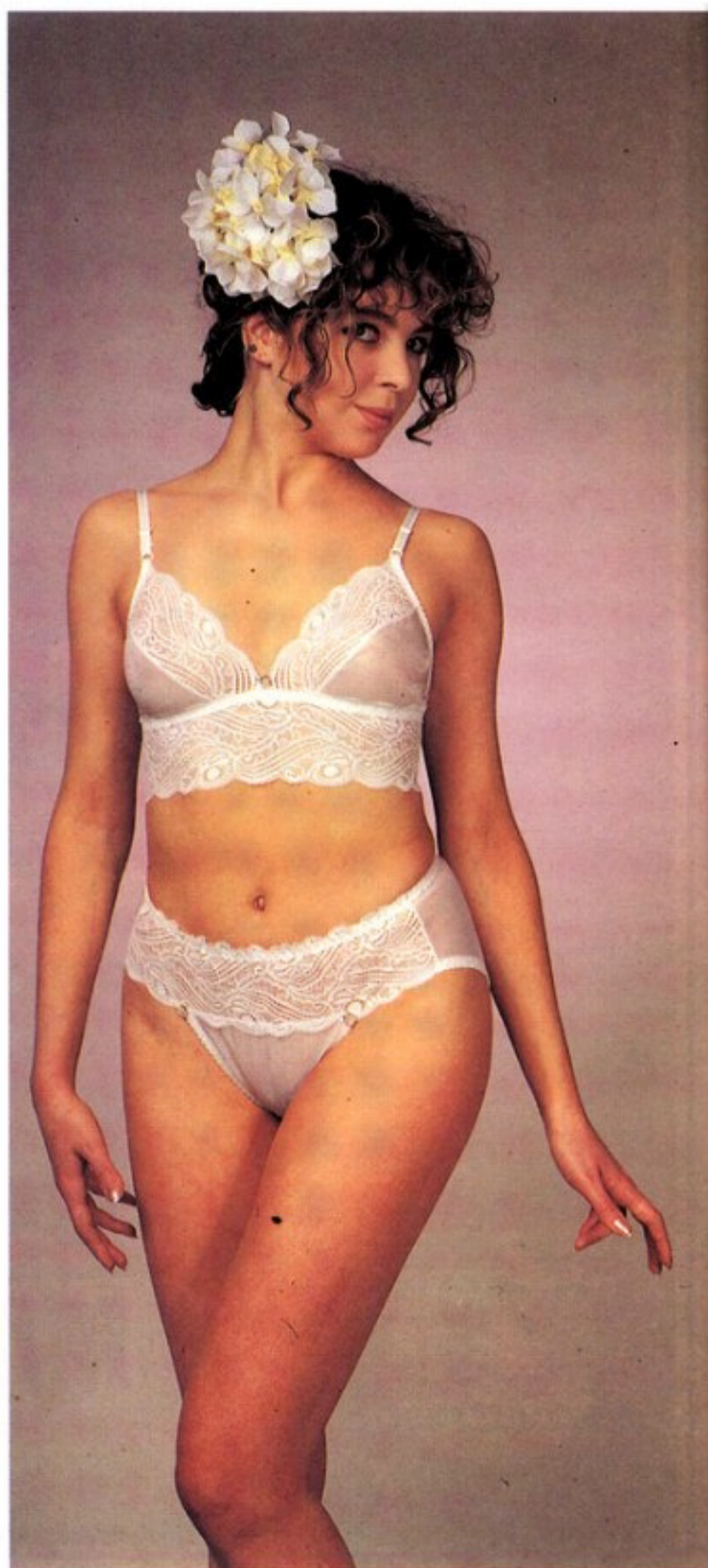
Контактные телефоны:  
[0852] 32-04-83, 32-13-93 (сбыт),  
ТЕЛЕКС — 217225 «KING».



*«А чьи это изделия? Германия, Франция?»  
«Нет, это — «Черемушки».*

*Черемушки*

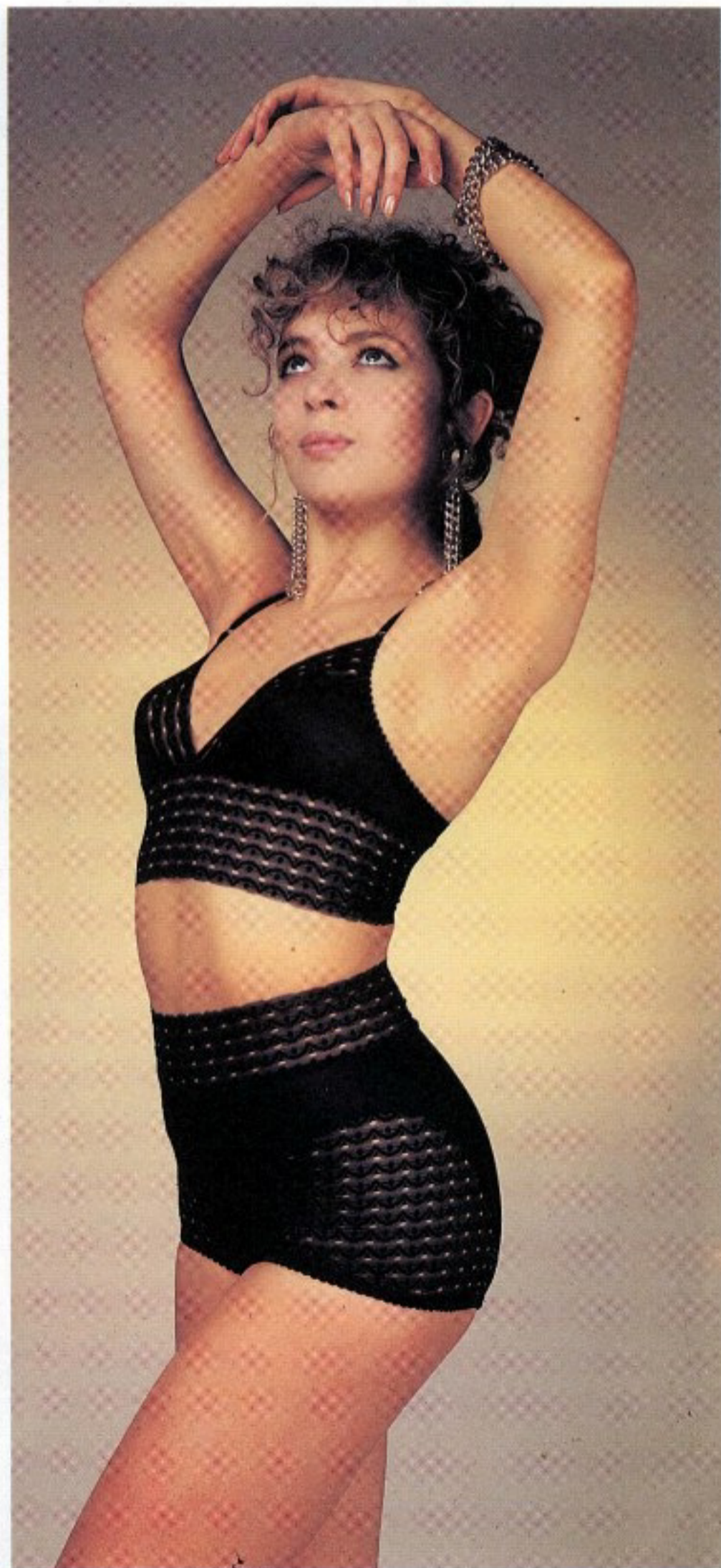
Такой диалог нередко можно услышать в ином магазине, торгующем женскими корсетными изделиями. И в самом деле, подобных товаров высокого качества, выпускаемых отечественными предприятиями, в наших магазинах почти и не было, все больше импорт. А тут — «Черемушки». Да какие изделия! Ничем не уступают лучшим зарубежным моде-





лям. Правда, и в данном случае не обошлось без помощи иностранных партнеров. Акционерное общество «Черемушки», специализирующееся на выпуске корсетных изделий, тесно сотрудничает с аналогичными предприятиями Германии и Франции. Его производственная база оснащена современным высокопроизводительным оборудованием та-

ких всемирно известных фирм, как «Пфафф», «Унион Специаль», «Мицубиси», «Зандт». Все это, конечно же, дало свои результаты. Корсетные изделия фирмы «Черемушки» современны, нарядны, легки, элегантны, удобны и разнообразны по конструктивным решениям и назначению. Вот они перед вами — несколько новинок АО «Черемушки».



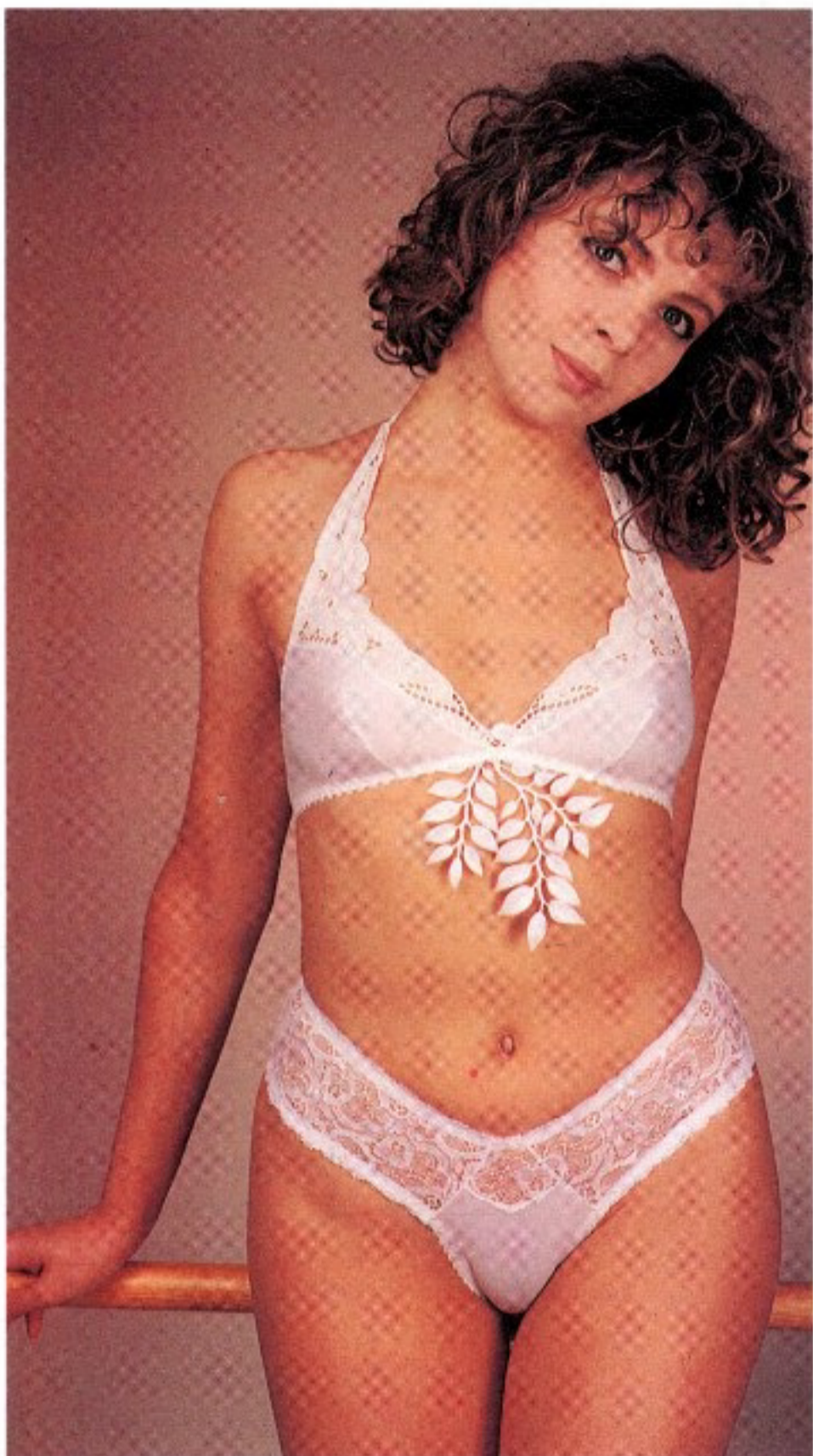


Почтовый адрес фирмы:  
117259, Москва, Нахимовский пр, 26.  
Телефон: 123-63-88.  
Телетайп: 114-464 Леда.

  
*Серебряшки*











# НОВЫЕ ТОВАРЫ

Руководителям  
предприятий,  
организаций,  
фирм-  
производителей,  
коммерческих  
структур

Одна бесплатная  
реклама в нашем  
журнале оправдывает  
ваши затраты на  
подписку!

## МЫ ПРЕДЛАГАЕМ!

Подписавшись на  
журнал «Новые  
товары» на второе  
полугодие (начиная  
с любого месяца),  
вы получаете право  
на бесплатную  
рекламу вашей  
продукции на одной  
полной журнальной  
странице.  
Стоимость  
рекламы —  
4 млн. руб., подписки  
(без доставки) —  
2850 руб. в месяц.  
Выгодно! Конечно!  
Ждем ваших заказов  
(не забудьте прислать  
ксерокопию  
подписной  
квитанции).

РЕДАКЦИЯ