

НОВЫЕ ТОВАРЫ

Миниатюрная радиоаппаратура занимает все более прочное положение среди широкого ассортимента выпускаемой бытовой радиотехники. Специалисты Львовского специального конструкторского бюро бытовой радиоэлектронной аппаратуры подготовили к производству целый ряд мини-изделий с маркой «Амфитон». Среди них — малогабаритный магнитофон «Амфитон МС», миниатюрная стереосистема, телемагнитола «Амфитон ТМ-01Д», магнитола «Амфитон МР», радиоприемник «Амфитон РР-306».

Кроме того, конструкторами СКБ БРА закончена разработка миниатюрной акустической системы: она выполнена как самостоятельное изделие и конструктивно состоит из двух акустических колонок с усилителями низкой частоты. В настоящее время завершена разработка стереофонического мини-магнитофона «Амфитон П-02-стерео», отличающегося от «Амфитона МС» уменьшенными габаритами, массой и улучшенными техническими параметрами.

Ведутся также работы по созданию новых моделей миниатюрных телемагнитол, магнитол, радиоприемников и других изделий бытовой радиоаппаратуры.

Но все это — планы на будущее. А сейчас на стр. 8—11 читайте рассказ о новинках Львовского СКБ БРА, которые увидят свет уже в этом году.



В НОМЕРЕ:

**ЗНАКОМИТ
„ЭЛЕКТРОНИКА“:**

**ЭЛЕКТРОПРОИГРЫВАТЕЛИ,
РАДИОПРИЕМНИК,
ЧАСЫ**

СТР. 2-5

**ПЕРСОНАЛЬНЫЙ
КОМПЬЮТЕР**

„МИКРОША“

СТР. 6

„АМФИТОН“ —

**МАРКА ЛЬВОВСКОЙ
РАДИОАППАРАТУРЫ**
СТР. 8-11

МОТОЦИКЛЫ:

**„ВОСХОД-3М СПОРТ“
И ДРУГИЕ**
СТР. 16, 17

**СРЕДИ ДРУГИХ НОВИНОК:
МОДНАЯ ОДЕЖДА, КОВРЫ, ЧАСЫ,
ЗАЖИГАЛКИ, БИЖУТЕРИЯ...**

788

ЦКРО «ЭЛЕКТРОНИКА» И РЕКЛАМНОЕ АГЕНТСТВО ММПКТР ПРЕДСТАВЛЯЮТ

ОСНОВНЫЕ ТЕХНИЧЕСКИЕ ДАННЫЕ:

скорость вращения диска — 33,33 и 45,11 об/мин;
номинальный диапазон частот — 20—20 000 Гц;
чувствительность — 0,7—1,7 мВ/см/с; отношение сигнал/фон —
не менее 70 дБ, сигнал/рокот со взвешивающим фильтром —
не хуже 66 дБ; коэффициент детонации — не более 0,1 %;
потребляемая мощность — не более 15 Вт; габариты —
120×400×340 мм; масса — не более 10 кг.

Цена — 270 руб. (ориентировочно).

Электропроигрыватель высшей группы сложности работает
совместно с высококачественным усилителем низкой частоты,
имеющим вход для магнитного

звукоснимателя с чувствительностью

3—5 мВ и высококачественными акустическими системами.

Основные преимущества этой модели перед аналогичными —

уменьшение габаритов и массы. Звукосниматель имеет

уменьшенную приведенную массу, что обеспечивает

минимальный износ грампластинок при проигрывании.

Наличие электронного

управления звукоснимателем обеспечивает (при нажатии

соответствующих кнопок) автоматическую установку его
на пластинку и возврат в исходное положение. Облегченный
звукосниматель с электродинамическим демпфированием
основного резонанса, электронным управлением,
магнитоэлектрическим компенсатором
скатающей силы позволяет применять
высококачественные головки с повышенной гибкостью подвижной
системы. В проигрывателе применена электромагнитная
головка ГЗМ-043, имеющая более высокие
по сравнению с ГЗМ-003 характеристики. Динамическое
демпфирование основного резонанса позволяет проигрывать
коробленные пластинки без заметного ухудшения качества
воспроизведения, исключает перегрузки усилителя на низких
частотах, улучшает разделение между стереоканалами
на частотах ниже 150 Гц.

Электронное демпфирование резонанса звукоснимателя
в горизонтальной плоскости, электронное управление
тонаром исключают возможность случайного повреждения
пластинки или подвижной системы звукоснимателя.

Применение кварцевой стабилизации частоты вращения

ЭЛЕКТРОПРОИГРЫВАТЕЛЬ «ЭЛЕКТРОНИКА ЭП-017 СТЕРЕО»



ЭЛЕКТРОПРОИГРЫВАТЕЛЬ «ЭЛЕКТРОНИКА ЭП-060 СТЕРЕО»



ЦКРО «ЭЛЕКТРОНИКА» И РЕКЛАМНОЕ АГЕНТСТВО ММПКТР ПРЕДСТАВЛЯЮТ

пластинки позволяет значительно улучшить характеристики электропроигрывателя. Нестабильность частоты вращения в этой модели зависит от параметров кварцевых резонаторов, которые имеют достаточно высокую стабильность во времени и диапазоне температур (5—40 °С).

Реализация всех функций проигрывателя стала возможной благодаря выбранной конструкции моментного двигателя с непосредственным приводом диска, электронной системой автоматического регулирования.

ОСНОВНЫЕ ТЕХНИЧЕСКИЕ ДАННЫЕ:

коэффициент детонации — не более 0,08 %; относительный уровень рокота со взвешивающим фильтром — не хуже минус 66 дБ; диапазон воспроизводимых частот — 20—20 000 Гц; уровень электрического фона — не хуже минус 67 дБ; потребляемая мощность — не более 15 Вт; габариты — 440×370×145 мм; масса — не более 10 кг. Цена — 350 руб. (ориентировочно).

«Электроника ЭП-060 стерео» — электропроигрыватель высшей группы сложности, относится к третьему поколению аппаратуры. Поворотный тонарм звукоснимателя со съемной магнитной головкой типа ГЗМ-043, кнопки переключения частоты вращения (установки, увеличения и уменьшения частоты вращения), цифровой индикатор частоты вращения, автоматическое управление тонармом для подъема и возврата тонарма в исходное положение с последующим отключением двигателя вращения диска, автостоп тонарма, микролифт — основные функциональные узлы электропроигрывателя.

МАЛОГАБАРИТНЫЙ РАДИОПРИЕМНИК С ЧАСАМИ «ЭЛЕКТРОНИКА-304»



ЦКРО «ЭЛЕКТРОНИКА» И РЕКЛАМНОЕ АГЕНТСТВО ММПКТР ПРЕДСТАВЛЯЮТ

Радиоприемник работает в диапазонах длинных, средних и ультракоротких волн; для отсчета и индикации текущего времени, включения в определенное время звукового сигнала служат часы-будильник.

Питание автономное — от 5 элементов типа А-316 «Прима» или «Квант», причем один элемент питает электронные часы, а четыре — радиоприемник. По желанию владельца можно установить звуковой сигнал, звучащий по окончании каждого часа. При настройке на станции УКВ-диапазона необходимо

установить выдвижную вертикальную телескопическую антенну.

Имеется возможность подключения головных телефонов.

Среднесуточный ход часов — не более ± 1 секунда. Продолжительность звучания сигнала будильника — 1 минута с последующим трехкратным повторением через каждые 5 минут. Номинальная выходная мощность приемника — 6 В.

Габариты — 230×95×45,5 мм; масса — 0,66 кг.

Цена — 90 руб. (ориентировочно).

ЦКРО «ЭЛЕКТРОНИКА» И РЕКЛАМНОЕ АГЕНТСТВО ММПКТР ПРЕДСТАВЛЯЮТ

«ЭЛЕКТРОНИКА 8—3» — настольные часы-будильник. Осуществляют отсчет текущего времени в часах, минутах и секундах. В заданное время подают звуковой сигнал с повтором через 5 минут. Предусмотрена возможность подачи короткого сигнала по окончании каждого часа. Питание часов — от двух элементов типа «А316». Габариты — 206×64×88 мм; масса — 0,3 кг. Цена — 27 руб.

«ЭЛЕКТРОНИКА 1—07» — настольно-карманные часы. Кроме текущего времени, на цифровом табло показывают число, месяц и день недели. Выполняя функции будильника, часы работают и в режиме секундомера, могут производить отсчет времени в любом часовом поясе. Питание — от двух элементов типа СЦ-0,18. Габариты часов — 1106×48×11 мм; масса — 0,05 кг. Цена — 35 руб.

ЧАСЫ-БУДИЛЬНИКИ «ЭЛЕКТРОНИКА»



С НОВИНКАМИ ЭЛЕКТРОННОЙ
ПРОМЫШЛЕННОСТИ
ВАС ПОЗНАКОМИЛИ
ЦЕНТРАЛЬНАЯ КОММЕРЧЕСКАЯ
РЕКЛАМНАЯ ОРГАНИЗАЦИЯ
«ЭЛЕКТРОНИКА»
И МОСКОВСКИЙ МЕЖОБЛАСТНОЙ
ПРОИЗВОДСТВЕННЫЙ КОМБИНАТ
ТОРГОВОЙ РЕКЛАМЫ.

«МИКРОША» — ПЕРСОНАЛЬНЫЙ КОМПЬЮТЕР

Любой человек, даже не имеющий специальной подготовки, может освоить персональный компьютер «Микроша».

«Микроша» ОБУЧАЕТ основам информатики и вычислительной техники, нотной грамоты, чтению и счету. РЕШАЕТ задачи по программированию (программы на языке Бейсик). РАЗВИВАЕТ ассоциативное и логическое мышление, быстроту реакции, способность ориентироваться в сложившейся обстановке.

ТРЕНИРУЕТ собранность и внимательность.

ЗАПОМИНАЕТ любую информацию.

СОСТАВЛЯЕТ программы по рациональному ведению хозяйства, организации досуга.

РЕДАКТИРУЕТ текстовые материалы.

СОЧИНЯЕТ музыку.

ИГРАЕТ с вами и вашими детьми.

Удобство эксплуатации создают малые габариты и потребляемая мощность, возможность использования любого магнитофона в качестве запоминающего устройства, любого телевизора в качестве видеоконтрольного устройства, а также подключения печатающего устройства и внешних модулей.

ОСНОВНЫЕ ТЕХНИЧЕСКИЕ ДАННЫЕ:

объем оперативной памяти — не менее 32 Кбайт; объем

постоянной памяти — не менее 2 Кбайт;

формат изображения: при отображении

алфавитно-цифровой информации — 25 строк,

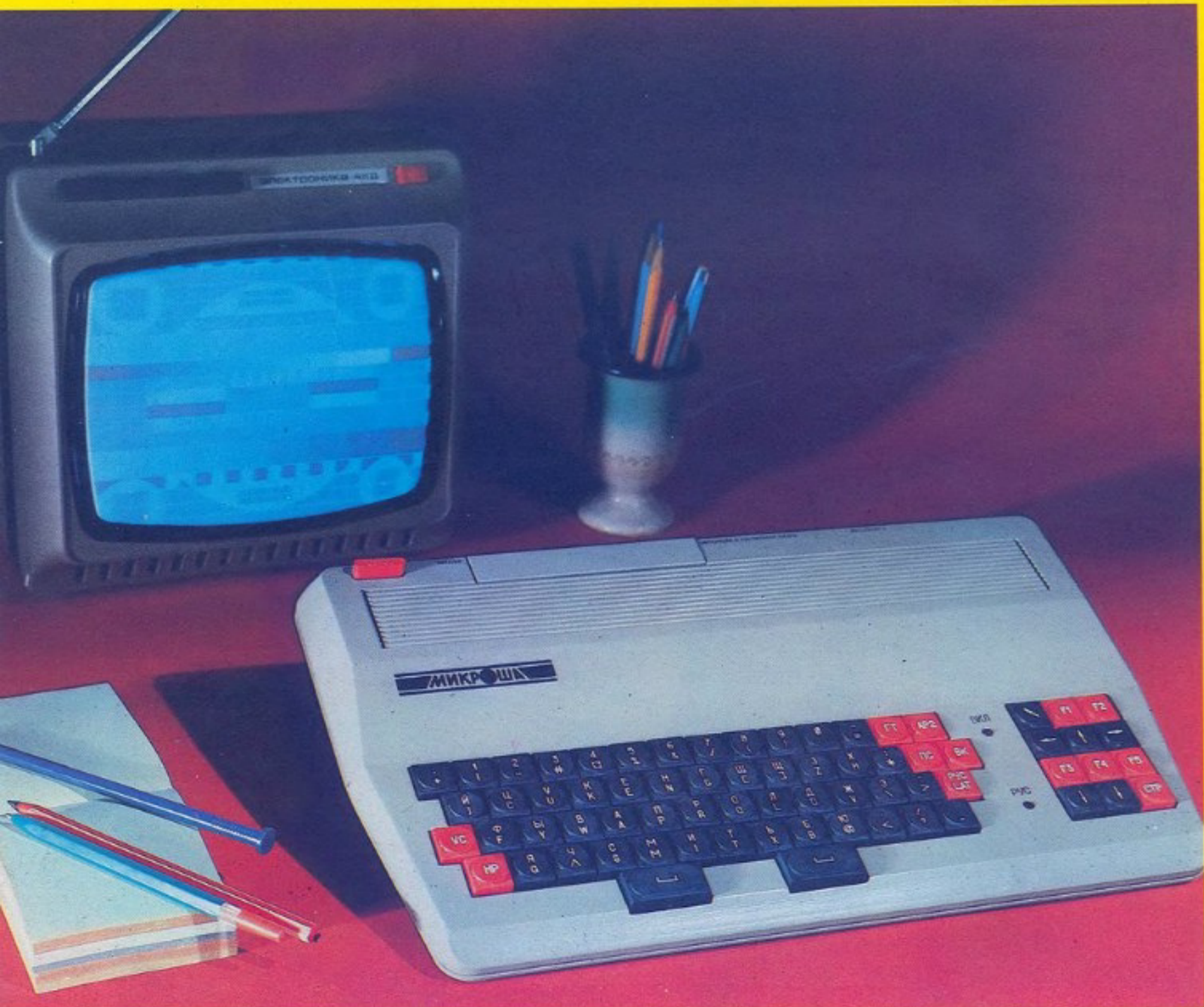
64 символа в каждой; при выводе псевдографической

информации — 128 точек по горизонтали,

50 по вертикали; питание — от сети 220 В, 50 Гц;

габариты — 390×230×55 мм; масса — 0,6 кг.

Цена — 500 руб.



Приобрести «Микрошу» можно в фирменных магазинах «Радиотехника».

РИГА-310-стерео

■ Магнитола состоит из приемника и кассетного магнитофона. ■
Имеет три диапазона: УКВ, ДВ и СВ, автоматическую подстройку частоты в УКВ диапазоне, устройство расширения стереобазы, регулировку стереобаланса, регулятор тембра, индикаторы уровня записи и режима „стерео“, встроенные микрофоны, автоматическую регулировку уровня записи, таймер, автостоп. Предусмотрена возможность подключения акустических систем, внешнего источника программ. ■



ТелеРадиоАппаратура
для Вас -
сегодня, завтра и всегда!

Управление организации фирменной торговли, изучения спроса и рекламы „Орбита“

Основные технические данные магнитолы «Рига-310»: диапазон воспроизводимых частот на ДВ и СВ — 120—5000 Гц, на УКВ — 120—16 000 Гц, на линейном входе магнитофонной панели — 40—12 500 Гц; реальная чувствительность на ДВ — 2,5 мВ/м, на СВ — 1,5, на УКВ — 0,05 мВ/м; скорость движения ленты — 4,76 см/с; количество дорожек записи — 4; коэффициент детона-

ции — +0,2%; переходное затухание между стереоканалами в диапазоне УКВ на частоте 1 кГц — 20 дБ; пиковая музыкальная мощность — 2×5 Вт; питание универсальное; габариты — 500×164×122 мм; масса — 3,6 кг. Цена — 350 руб.

МАРКА ЛЬВОВСКОЙ РАДИОАППАРАТУРЫ "АМФИТОН"

ТЕЛЕМАГНИТОЛА «АМФИТОН ТМ-01»

Основные технические данные в режиме «Телевизор»: диапазон принимаемых частот в диапазонах: МВ1 — 48,5—100 МГц, МВ2 — 174,0—230,0, ДМВ — 470,0—790,0 МГц; чувствительность каналов изображения, ограниченная шумами, на МВ1, МВ2 — не хуже 100 мкВ, на ДМВ — 140 мкВ; чувствительность, ограниченная синхронизацией, на МВ1, МВ2 — 55 мкВ, на ДМВ — 90 мкВ; максимальная яркость

свечения — 200 кд/м²; разрешающая способность в центре по горизонтали — не менее 380 линий, по вертикали — не менее 380 линий; размер экрана телевизора по диагонали — 8 см; в режиме «Радиоприемник»: диапазон принимаемых частот на ДВ — 148,0—285,0 кГц, на СВ — 525,0—1067,0 кГц; чувствительность, ограниченная шумами, по напряженности поля на ДВ — 2,5 мВ/м, на СВ — 1,5 мВ/м; чувствительность, ограниченная

шумами, со входа для внешней антенны на ДВ — 400 мкВ, на СВ — 400 мкВ; чувствительность, ограниченная усилением, на ДВ — 0,8 мВ/м, на СВ — 0,5 мВ/м; диапазон воспроизводимых частот всего тракта по звуковому давлению — 315—3150 Гц; избирательность по соседнему каналу — не менее минус 30 дБ; в режиме «Магнитофон»: обеспечивает параметры, аналогичные магнитофону «Амфитон МС»; максимальная выходная мощ-



телемагнитола
"АМФИТОН ТМ-01"

Миниатюрная



стереосистема



ность — не более 0,5 Вт, потребляемая — не более 7 Вт; габариты телемагнитолы — 330×216×83 мм; масса (без упаковки) — 2,8 кг. Цена — 210—240 руб.

Телемагнитола обеспечивает прием телевизионных передач черно-белого изображения в дециметровом и метровом каналах, прием программ радиовещательных станций с амплитудной модуляцией в диапазонах длинных (ДВ) и средних (СВ) волн, воспроизведение стерео- и монофонических фонограмм. Имеется возможность прослушивания стерео- и монофонических фонограмм через встроенные громкоговорители. Питание телемагнитолы осуществляется от сети; через выносной блок питания; от восьми элементов «А343» («Прима»); от внешнего источника постоянного тока напряжением 12 В.

Телемагнитола имеет: электронную настройку на принимаемые телевизионные каналы и радиовещательные станции; переключатель режимов работы; регулировку громкости и тембра; регулировку частоты кадров и строк, яркости, контрастности в режиме телевизора; возможность прослушивания только звукового

сопровождения телевизионных программ; отдельную регулировку громкости по каналам при прослушивании фонограмм на стереотелефоны в режиме магнитофона.

МИНИАТЮРНАЯ СТЕРЕОСИСТЕМА

Стереосистема является новым видом бытовой радиоаппаратуры и состоит из магнитофона «Амфитон МС», который может использоваться самостоятельно; активной акустической системы (ААС); выносного блока питания.

Основные технические данные активной акустической системы: рабочий диапазон частот — 80—16 000 Гц; номинальная выходная мощность — 2×0,5 Вт; диапазон регулировки тембра — ±10 дБ; диапазон регулировки громкости — 50 дБ; время звучания от одного комплекта батарей — не менее 10 часов; габариты — 342×143×85 мм; масса — 2,2 кг. Цена стереосистемы — 176 руб.

Стереосистема комплектуется стереотелефонами и фонограммой. Питание осуществляется от шести элементов «А343» и от сети через блок питания, который также служит для подзарядки

аккумуляторов магнитофона.

Стереосистема обеспечивает воспроизведение моно- и стереофонических фонограмм на компакт-кассетах через встроенные громкоговорители и головные миниатюрные стереотелефоны.

ААС включает в себя блок усилителя низкой частоты с громкоговорителем левого канала и блок громкоговорителя правого канала, отсоединяемого от основного блока для расширения стереобазы. В ААС имеется возможность регулировки громкости, регулировки тембров по низким и высоким частотам, подключения стереотелефонов.

МАГНИТОФОН «АМФИТОН МС»

Основные технические данные магнитофона: скорость движения магнитной ленты — 4,76 см/с; коэффициент детонации — не более ±0,5 %; рабочий диапазон частот — 63—12 500 Гц; коэффициент гармоник — не более 5 %; относительный уровень шумов и помех в канале воспроизведения — минус 44 дБ; мощность на выходе для подключения телефонов — 2,5 мВт; потребляемая мощность от сети переменного тока — не бо-

Магнитола «АМФИТОН МР»



лее 3,5 В·А; габариты — 119×138×37 мм; масса (без источников питания и кассеты) — 0,5 кг. Цена в комплекте со стереотелефонами и блоком питания — 120 руб.

Это модель малогабаритной бытовой аппаратуры магнитной записи, воспроизводящая стерео- и монофонические фонограммы с компакт-кассет типа МК на головные миниатюрные стереофонические телефоны типа ТДС-17 или ТДС-13. Магнитофон обеспечивает: прослушивание на две пары стереотелефонов; отдельную регулировку громкости по каналам; ускоренную перемотку магнитной ленты в обоих направлениях. Питание магнитофона осуществляется от шести аккумуляторов Д-0,26Д или Д-0,25 и от сети через выносной блок питания.

МАГНИТОЛА «АМФИТОН МР»

Основные технические данные: диапазон принимаемых частот на ДВ — 148—285 кГц, на СВ — 525—1607 кГц; чувствительность, ограниченная шумами, на ДВ — 2 мВ/м, на СВ — 1,5 мВ/м; избирательность по соседнему каналу — не менее 30 дБ; диапазон воспроизводимых частот всего тракта по звуковому давлению

в режиме радиоприемника — 315—3150 Гц; коэффициент гармоник по электрическому напряжению на частотах от 200 до 400 Гц — не более 7 %, свыше 400 Гц — не более 5 %; максимальная выходная мощность — не более 0,5 Вт; скорость движения магнитной ленты — 4,76 см/с; коэффициент детонации — не более $\pm 0,45$ %; рабочий диапазон частот на выходе на стереотелефоны — 63—12 500 Гц; габариты — 196×136×41 мм; масса — 0,8 кг. Цена — 100 руб. (ориентировочно, без стереотелефонов).

Миниатюрная стереофоническая магнитола «Амфитон МР» предназначена для приема программ радиовещательных станций в диапазонах ДВ и СВ, а также для воспроизведения моно- и стереофонических фонограмм с компакт-кассет и прослушивания их через встроенный громкоговоритель и головные стереотелефоны. Питание магнитолы осуществляется от шести элементов «А316», а также от сети переменного тока через блок питания напряжением 9 В, подключаемый к гнезду внешнего питания.

Магнитола имеет переключатель режимов работы «магнитофон — приемник»,

ускоренную перемотку магнитной ленты в обоих направлениях, отдельную регулировку громкости по каналам при прослушивании фонограмм на стереотелефоны.

РАДИОПРИЕМНИК «АМФИТОН РП 306»

Основные технические данные: диапазон принимаемых частот на ДВ — 148—285 кГц, на СВ — 525—1607 кГц; чувствительность, ограниченная шумами, на ДВ — не хуже 2 мВ/м, на СВ — не хуже 1,5 мВ/м; избирательность по соседнему каналу — не менее 26 дБ; диапазон воспроизводимых частот всего тракта по звуковому давлению — 450—3150 Гц; коэффициент гармоник по электрическому напряжению — не более 5 %; максимальная выходная мощность — 0,5 Вт; габариты — 141×75×32 мм; масса — 0,26 кг. Цена — 26 руб. (ориентировочно).

Переносной радиоприемник третьей группы сложности принимает программы радиовещательных станций в диапазонах ДВ и СВ. Питание радиоприемника осуществляется от четырех элементов типа «А316».

В. СТОЙЧУК

Радиоприемник



«АМФИТОН РП-306»

«МИНИ» — СТИРАЛЬНАЯ МАШИНА

ИНФОРМАЛЬНО-
ЦЕНТРАЛЬНОЕ
АГЕНТСТВО
«РЕКЛАМА»

С ее помощью можно быстро выстирать 2 кг белья, прополоскать его и отжать.

Причем все три операции проводятся непосредственно в стиральном баке, что очень удобно. Надо только заменить активатор на корзину центрифуги, и «Мини» без хлопот отожмет уже чистое белье.

Благодаря конструкции активатора значительно повышается качество стирки, износ белья сводится к минимуму, а специальное устройство предохраняет его от скручивания. Стиральная машина легко перемещается с помощью двух роликов. Габариты «Мини» позволяют хранить ее под раковиной в ванной комнате.

Цена — 120 руб.



Малогабаритную стиральную машину «Мини» начнет выпускать в конце текущего года Московский электромеханический завод имени Владимира Ильича. Купить ее можно будет в магазинах «Свет» и «Электротовары».

ЗАЖИГАЛКИ

Все эти зажигалки — газовые. Изготовлены они на различных предприятиях страны.

Настольную декоративную зажигалку «Ветра» (фото 3), выполненную в виде грибка, выпустило производственное объединение «Львовприбор». Высоту пламени в ней можно регулировать. Заправка газом производится из специального баллона.

Цена — 5 руб.

Это же предприятие выпустило и новую карманную зажигалку «Ветра-103» (на фото 5 — красного цвета с белым ободком). У нее пластмассовый корпус, металлический противозветровой щиток.

Цена — 3 руб.

Среди новинки ленинградского научно-производственного объединения «Буревестник» — также настольные и карманные зажигалки. У настольных зажигалок (фото 4) красивый декоративный корпус различных цветов. Работают они на сжиженном газе на основе пропан-бутановой смеси. Цена — 11 и 12 руб. (сувенирные).

Из карманных зажигалок, выпускаемых ленинградцами, интересна модель ЗГР-22 (фото 1). Противозветровой щиток ее наклонен к корпусу под углом,

что обеспечивает более надежную защиту пламени. Высоту пламени можно регулировать. Цена зажигалки — 5 руб. Зажигалки моделей ЗГР-24, ЗГР-25 и ЗГР-26 — однотипные (на фото 5 — черного, синего и голубого цветов). Состоят они из корпуса, механизма искрообразования, вилки, входного клапана и регулятора высоты пламени. Корпус зажигалок выполнен из цветной пластмассы. Цена — 4 руб. и 4 р. 20 к. (синего и черного цветов).

Сумское производственное объединение «Электрон» начало выпускать карманные зажигалки модели ЗГЦА-7-2 (на фото 5 — серебристого и золотистого цветов), а также подарочный набор ПН-А7-2 (фото 2), в который, кроме карманной зажигалки «Огонек», входит и шариковая авторучка. Оба предмета подарочного набора уложены в красочную коробку.

Цена карманной зажигалки — 7 р. 50 к., подарочного набора — 13 р. 05 к.

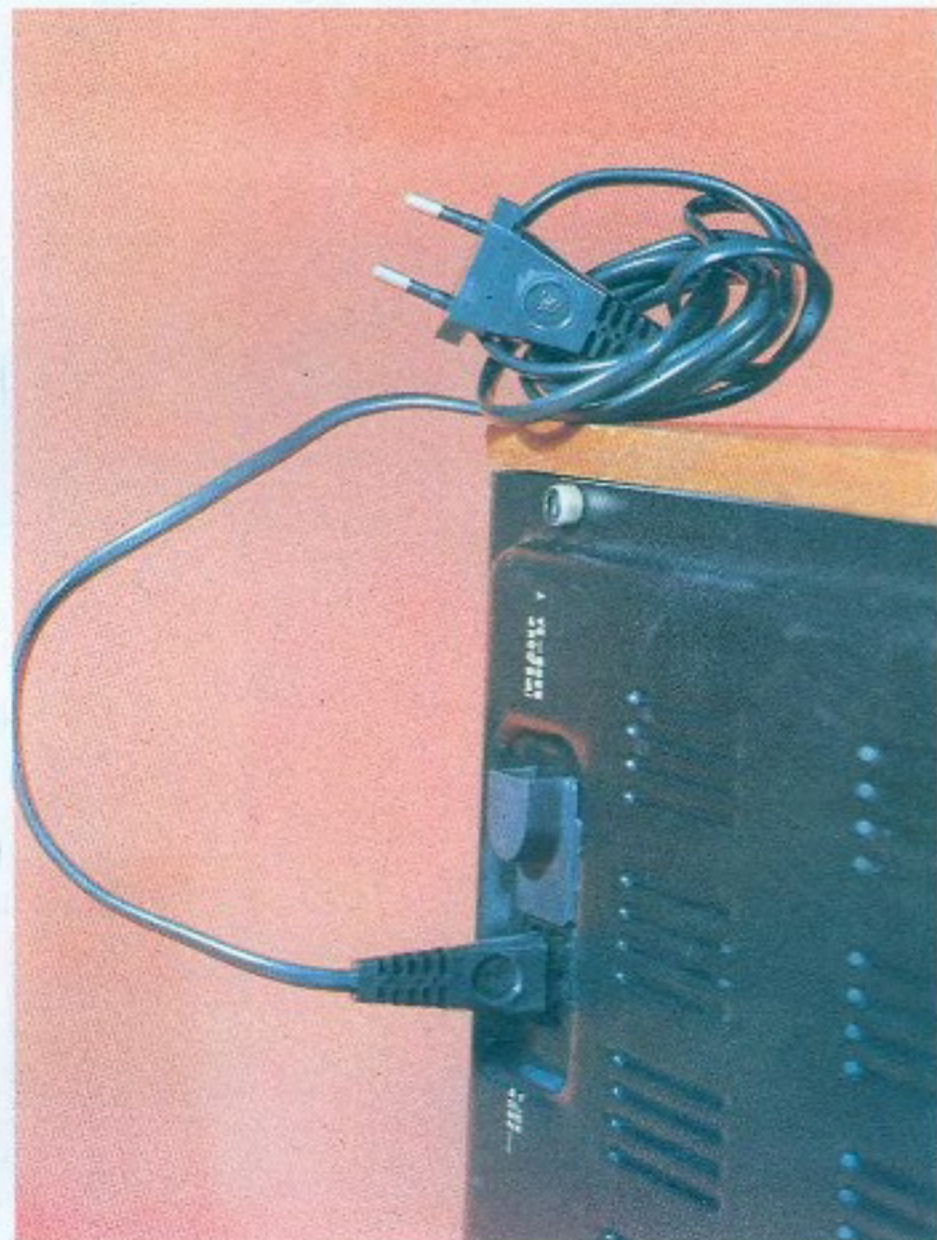
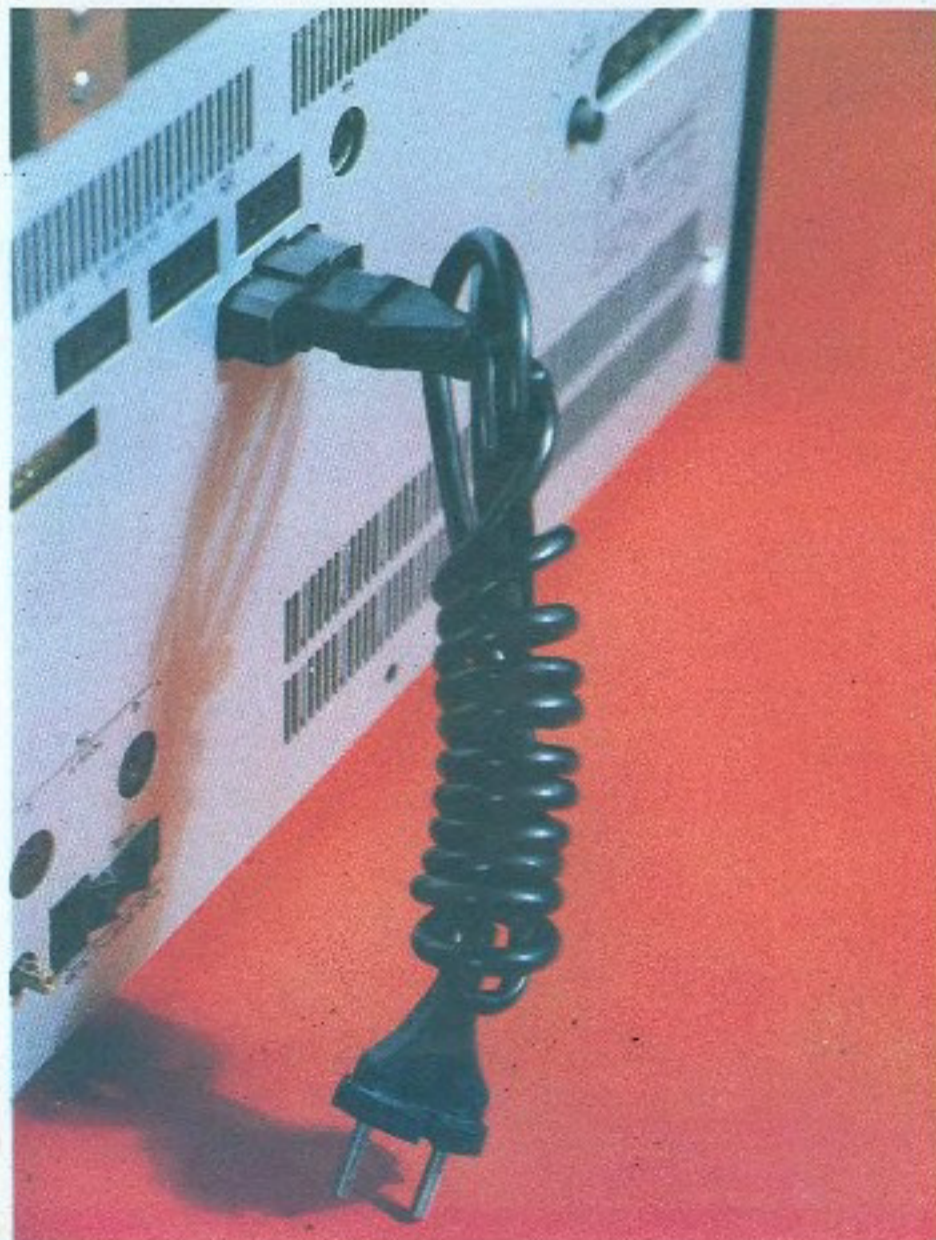
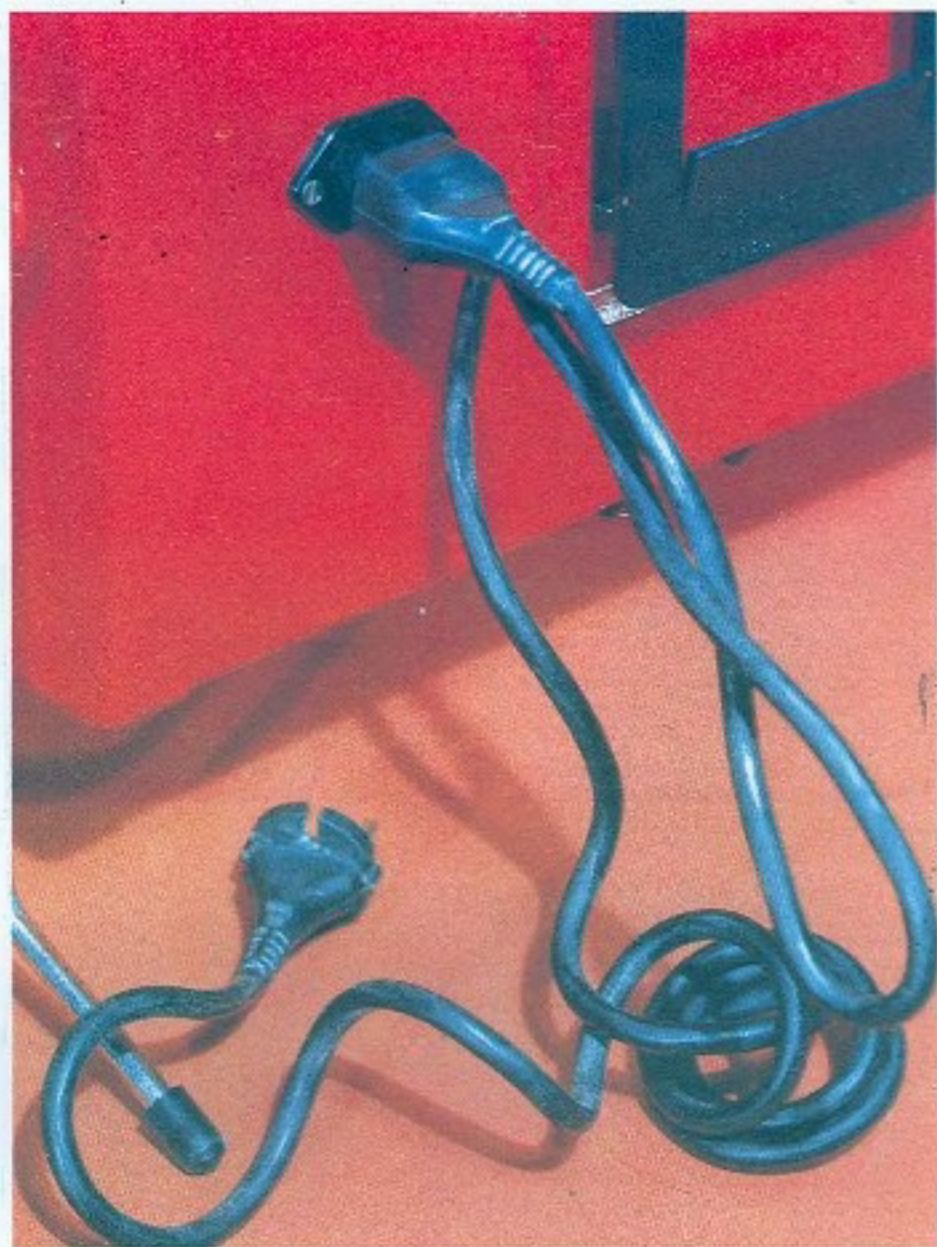
На фото 5 показана также новая карманная зажигалка «Толпа» модели ЗГРАН-53 (бежевого цвета), изготовленная в Саратове на приборостроительном заводе имени 60-летия СССР. Цена — 4 руб.

Н. СПЛЕНДОР



ШНУРЫ, ШНУРЫ...

1, 2



КРАТКАЯ ИНФОРМАЦИЯ

Днепропетровск. Здесь выпущен новый цветной полупроводниковый телевизор «Весна Ц-276», который значительно легче предшествующей модели, потребляет в полтора раза меньше электроэнергии, оформлен с учетом современных эстетических требований. Вместо громоздких ламп в новом приемнике применены микросхемы.

Бердск. Производственное объединение «Вега» — крупнейший в стране поставщик бытовой радиоаппаратуры: радиол, магнитол, радиоприемников, электрофонов, электропроигрывателей. Недавно предприятие приступило к выпуску новых трехполосных акустических систем 25АС-109—2 и новых усилителей «Вега У-120 стерео», которые среди отечественных аппаратов первой группы сложности являются одними из самых компактных и недорогих.

Новый усилитель имеет корректирующий вход для подключения магнитоэлектрической головки звукоснимателя, магнитофона и тюнера; регулировку тембра по высоким и низким частотам; ступенчатое ослабление громкости. На задней стенке расположены три сетевые розетки для питания других аппаратов, используемых в комплексе с «Вегой». Усилитель имеет электронную защиту от короткого замыкания, защиту акустических систем, световую индикацию перегрузки. С «Вегой У-120 стерео» можно использовать также акустические системы «15АС-110», «25АС-130», стереотелефоны «Вега-ТДС-9Б».

Цена усилителя — 185 руб., с акустической системой 25АС-109-2 — 405 руб.

Северодонецк [Ворошиловградская обл.]. Выпущены первые тысячи флаконов с вододисперсионной краской, обозначенные товарным знаком северодонецкого производственного объединения имени Ленинского комсомола «Азот» — ретортой на ладони. Новинка заменит популярную водоземную краску. Ее основные качественные показатели стали выше: например, она не боится влаги, улучшены и другие характеристики.

Вильнюс. В производственном объединении «Сигма» налажен выпуск сигнального фонаря для автомобилистов «Сигналас-3». Он может быть использован не только как опознавательный знак при остановке автомобиля на обочине в темное время суток или при плохой видимости, но также и для предупреждения водителей о наличии на дороге опасных мест. Кроме того, фонарь можно применять и как контролирующий прибор: для проверки исправности электрических цепей легкового автомобиля.

Харьков. Стереодиапроектор «Этюд-стерео» — новинка производственного объединения «ФЭД». «Этюд-стерео» позволяет просматривать стереоизображения на специальном экране, а также простые слайды, смонтированные в рамки 50×50 мм. Пять пар очков, которыми комплектуется аппарат, могут сделать стереосмотр коллективным.

Материал подготовлен Е. Кривонок

Во Всесоюзном научно-исследовательском проектно-конструкторском институте кабельной промышленности разработан ряд изделий, предназначенных для использования в быту. Кроме разнообразного ассортимента шнуров, предназначенных для работы с радиоаппаратурой, домашними приборами и т. д., специалисты института предлагают и елочную гирлянду, и ионизатор «Бриз», служащий для установки в автомобиле, и нагревающее устройство для теплиц в личном подсобном хозяйстве. Сегодня мы предлагаем вниманию читателей обзор новых видов шнуров различного назначения.

ШНУР ДЛЯ БЫТОВОЙ ЗВУКОТЕХНИКИ ШС-А-4 (снимок 1) предназначен для разъемных соединений бытовых звукозаписывающих и воспроизводящих устройств высшего класса. Шнур особо гибкий, состоит из четырех индивидуально экранированных жил; с двух концов армирован неразборными 5-штырьковыми разъемами. Цена шнура длиной 2,2 м — 5 р. 35 к. Изготовитель — кабельный завод «Уфимкабель», г. Уфа.

СОЕДИНИТЕЛЬНЫЕ (СЪЕМНЫЕ) ШНУРЫ (снимки 2—4) армированы неразборными штепсельными вилками и приборными розетками. Предназначены для подключения к электросети с номинальным напряжением до 250 В бытовых приборов, радио- и телеаппаратуры. Длина каждого шнура — 1,5 и 2 м. Цена — 1 р. 60 к., 1 р. 40 к. и от 1 руб. до 2 р. 20 к.

Изготовители — кабельные заводы «Верхневолжсккабель», г. Андропов, «Азовкабель», г. Бердянск, «Южкабель», г. Харьков, «Микропровод», г. Подольск, «Металлист», г. Колпашево Томской обл., «Молдкабель», г. Бендеры, «Уралкабель», г. Свердловск и производственное объединение «Сибкабель», г. Томск.

ДИСТАНЦИОННЫЙ ШНУР (снимок 5) предназначен для подключения к электросети напряжением до 250 В бытовых приборов, находящихся на расстоянии от стационарной розетки. Шнур оснащен с одной стороны вилкой-розеткой, а с другой — выключателем с допустимым током до 4 А. Вилка-розетка выполнена из поливинилхлоридного пластика, что обеспечивает повышенную стойкость к механическим воздействиям и пожаробезопасность. Длина шнура — 6 м. Цена — 2 р. 70 к. Изготовитель — кабельный завод «Севкабель», г. Ленинград.

ШНУР УДЛИНИТЕЛЬНЫЙ ДВУХГНЕЗДНЫЙ (снимок 6) обеспечивает возможность одновременной эксплуатации двух электроприборов, удаленных от стационарной розетки. Армирован неразборными штепсельной вилкой и двухгнездовой розеткой, выполненными из поливинилхлоридного пластика. Длина — от 0,4 до 5 м. Цена — от 60 коп. до 2 руб.

Изготовитель — завод «Металлист», г. Колпашево; кабельные заводы «Каменецподольсккабель», г. Каменец-Подольский, и «Севкабель», г. Ленинград, а также опытные заводы ВНИИ кабельной промышленности, г.г. Ереван и Подольск.

"ВОСХОД - 3М СПОРТ" И ДРУГИЕ





Дорожный мотоцикл «Восход ЗДК КД-175» представляет собой модель легкого класса с однотрубным высоким цилиндром, благодаря которому улучшены тягово-динамические характеристики машины. Мотоцикл оснащен различными приспособлениями, гарантирующими безопасность езды. Подвеска заднего колеса имеет центральный амортизатор, руль подпрессорен — все это способствует более удобному переключению на мотоцикле по самым различным дорогам. Увеличена мощность генератора до 90 Вт.

Дорожный мотоцикл ЗДК КМ-175 полуспортивного типа, предназначен в основном для молодежи. На нем можно ездить в одиночку или с пассажиром по дорогам с различным покрытием. Силовая передача и ходовая часть мотоцикла унифицированы с моделью ЗДК КД-175, но имеют свои особенности. Например, руль подпрессорен, он спортивного типа; глушитель — верхний; переднее колесо — 3,25 — 19; передний щиток подпрессорен. Технические данные этих двух мотоциклов одинаковы (кроме массы: у первого из них — 118 кг, у второго — 115 кг): тип двигателя — одноцилиндровый, двухтактный; рабочий объем цилиндра — 173,7 см³; максимальная мощность — 15 л. с.; расход топлива на 100 км пути — 4,2 л; максимальная скорость — 105 км/ч; электрооборудования — 12 В; система газораспределения — полнопоточная.

Цена соответственно — 550 и 580 руб. Мотоцикл «Восход-спорт ЗМ» относится к моделям спортивного типа. На нем можно совершать деловые и туристические поездки в одиночку или с пассажиром по дорогам с различным покрытием. Конструкция мотоцикла унифицирована с базовой моделью «Восход-ЗМ», но имеет свои особенности: руль спортивного типа; седло новой формы; новая конструкция выхлопных труб и глушителей; на переднем колесе — подпрессоренный щиток; есть дуги безопасности, полнопоточный обратный клапан на впуске. Основные технические данные: двигатель — одноцилиндровый, двухтактный; рабочий объем цилиндра — 173,7 см³; максимальная мощность двигателя — 14 л. с.; расход топлива на 100 км пути — 4,2 л; масса сухая — 122 кг; напряжение электрооборудования — 12 В. Цена — 500 руб.

Все три модели новых мотоциклов выпускает завод имени В. А. Дегтярева в г. Коврове.



«СЛАВА» - КВАРЦЕВЫЙ БУДИЛЬНИК

Московское производственное объединение «Второй часовой завод» подготовило к выпуску кварцевый будильник «Слава». Он отличается высокой (в 50 раз больше по сравнению с механическим будильником) точностью хода, изысканным внешним оформлением и классической стрелочной индикацией. Высокая точность достигнута благодаря применению ограниченного числа деталей, модульной конструкции и усовершенствованных электронных компонентов.

Кварцевый будильник очень удобен: не нужно постоянно подводить стрелки и учитывать их погрешность. Он работает почти бесшумно, сигналы подаются в виде зуммера, в начале приглушенно, а потом все громче и громче. Продолжительность сигнала — от 30 до 120 секунд.

Будильник снабжен устройством остановки в сутки. Работает от одной батарейки типа «А316» («Прима») на месяц года.

В кварцевых будильниках прекрасно сочетаются взаимно совершенные механизмы и красное внешнее оформление. Дизайнеры создали предельно эстетический корпус, который отличается легкой линией и ярким цветом.

Цена кварцевого будильника «Слава» — 12 р. 30 к.



МПО «ВТОРОЙ ЧАСОВОЙ ЗАВОД»
ЦЕНТРАЛЬНОЕ АГЕНТСТВО
«РЕКЛАМА»

„СЛАВА“: МУЖСКИЕ КВАРЦЕВЫЕ ЧАСЫ ТОЧНОСТЬ ХОДА, РАЗНООБРАЗИЕ ОТДЕЛКИ

Многообразие моделей кварцевых часов «Слава» соответствует вкусам почти всех категорий покупателей. Помимо классических круглых форм, которые особенно характерны для плоских моделей, в коллекциях мужских часов вновь появились прямоугольные и квадратные изделия.

Новые кварцевые часы «Слава» (калибр 2356) в три раза тоньше и легче моделей первых выпусков. Сверхплоский кварцевый механизм высотой всего 2,1 мм. Продолжительность работы от одной батарейки — 18 месяцев. Точность хода — ± 1 секунда. В кварцевых часах мало подвижных

элементов, подверженных износу. А это значит, что часы будут служить долго и можно быть уверенным в их точности. Часы марки «Слава» сочетают в себе традиционное стрелочное оформление и высокую надежность электроники. Система остановки секундной стрелки обеспечивает установку часов на точное время. Часовой механизм можно отключать (при длительном хранении часов), вытянув заводную головку. Цена часов (на снимке — слева направо) — 42 руб., 22, 30 и 47 руб.

Л. ЛУКИНА



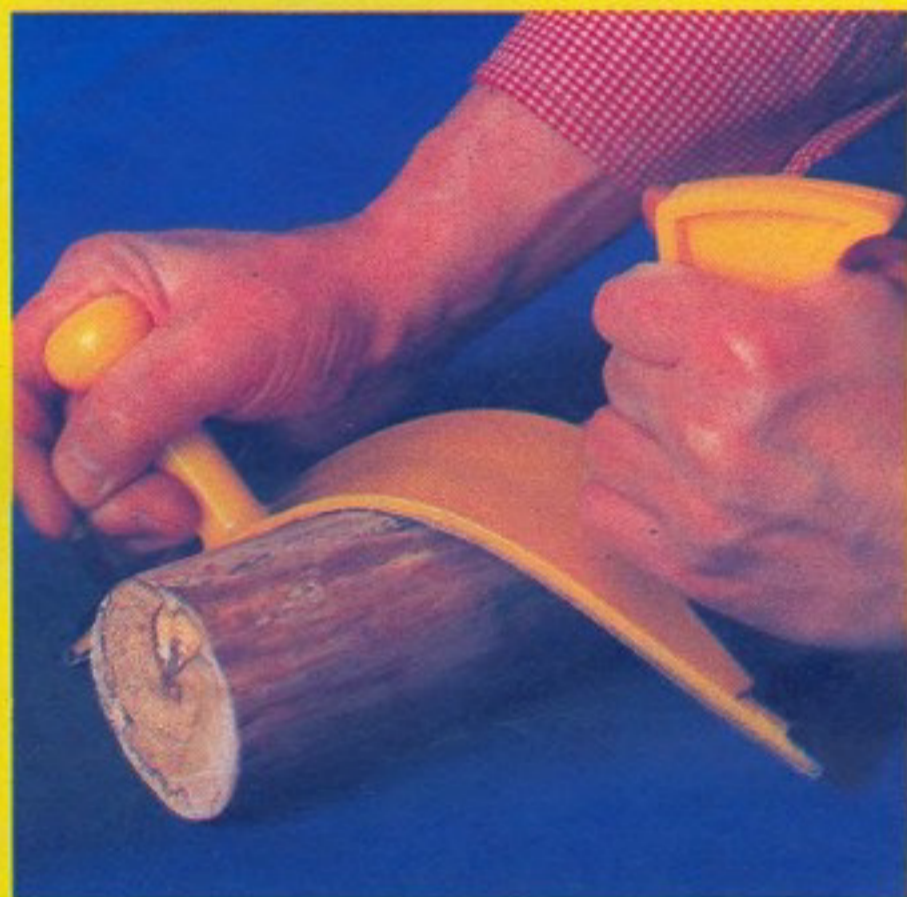
ДВЕ НОВИНКИ ОДНОГО ЗАВОДА

Московский завод координатно-расточных станков начал выпускать шлифовальный рубанок и овощной нож. Рубанок изготовлен из полиэтилена высокого давления. Служит он для обработки окрашенных и неокрашенных различными шлифовальными шкурками.

Подошва рубанка, на которую с помощью прижимов крепится шкурка, гибка и эластична. Благодаря этому им удобно зачищать выпуклые и вогнутые поверхности, всевозможные неровности. Новый шлифовальный рубанок компактен, легок и внешне привлекателен.

Габариты изделия — 245×70×130 мм;
масса — 215 г; рабочая площадь — 171,5 см².
Цена — 2 р. 90 к.

Вторая новинка завода — овощной нож. Им удобно чистить картофель, морковь, редис, редьку, огурцы, другие овощи. Лезвие ножа выполнено из нержавеющей стали, рукоятка — из полиэтилена низкого давления. Длина ножа — 170 мм; масса — 25 г. Цена — 60 коп.



Познакомьтесь с новыми разработками Ленинградской фабрики
гигиенических принадлежностей ВГО.

Косметические сливки «Азуленовые».
Представляют собой жидкую эмульсию
для ухода за сухой кожей лица. Содержат
питательные добавки в виде экстрактов
на жерновом масле ростков ячменя
и цветов ромашки. Косметические
сливки предназначены для увлажнения, пита-
ния и стимулирования кровообращения
кожи. Их рекомендуется употреблять
в вечернее время, а при повышенной сухо-
сти кожи — утром и в течение дня.
Цена — 1 р. 50 к.

Косметическое молочко «Азуленовое». Оно содержит
полезные добавки в виде масляных экстрактов череды и
ромашки, имеет приятный запах и консистенцию, быстро
и полностью впитывается, не оставляя жирного блеска.
Хорошо смачивает кожу лица, придавая ей эластичность.
Может быть использовано для снятия декоративной
косметики. Рекомендуется для нормальной и жирной кожи.
Цена — 1 р. 60 к.

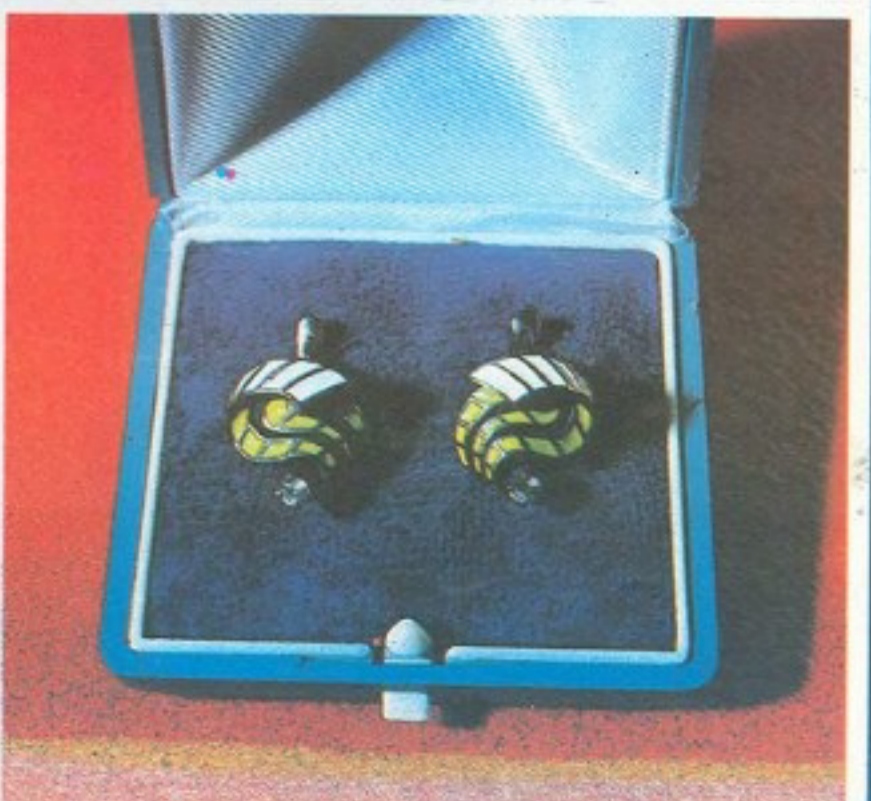
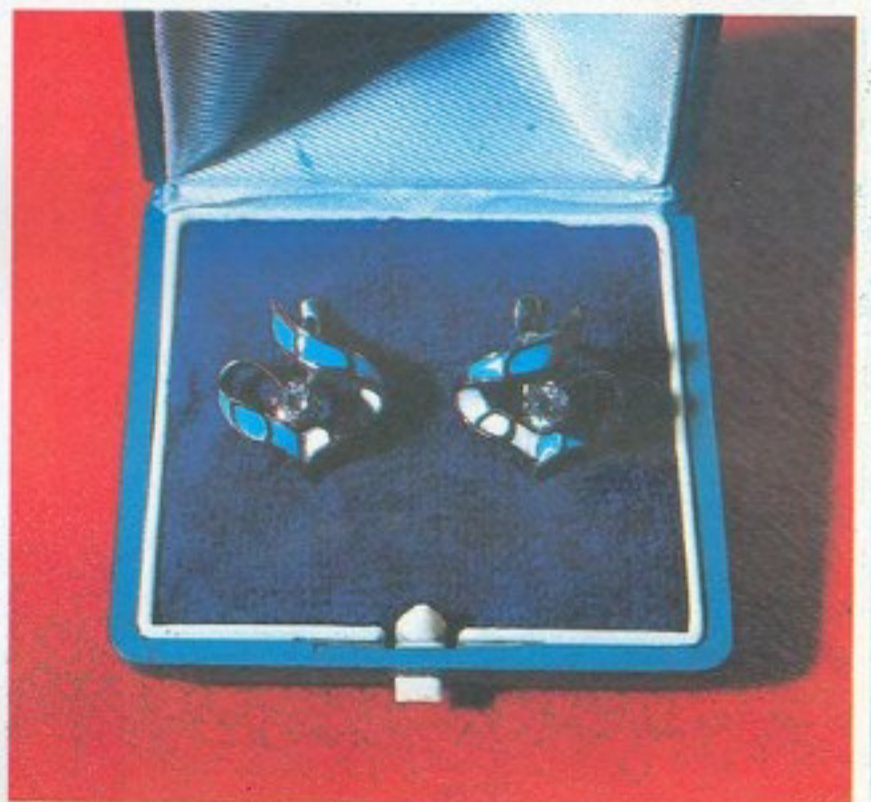
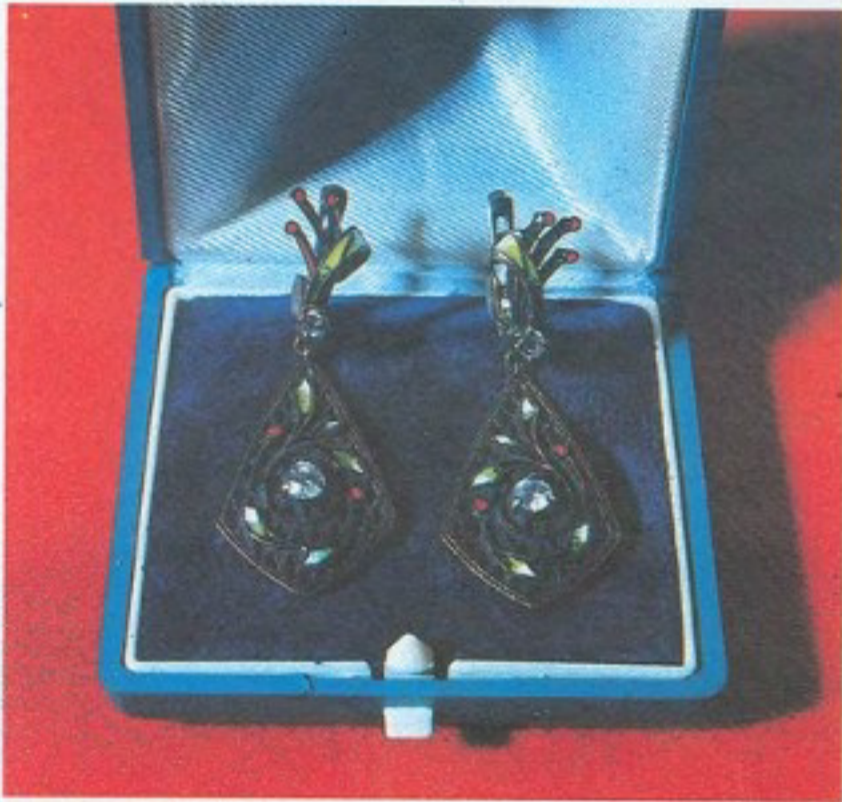
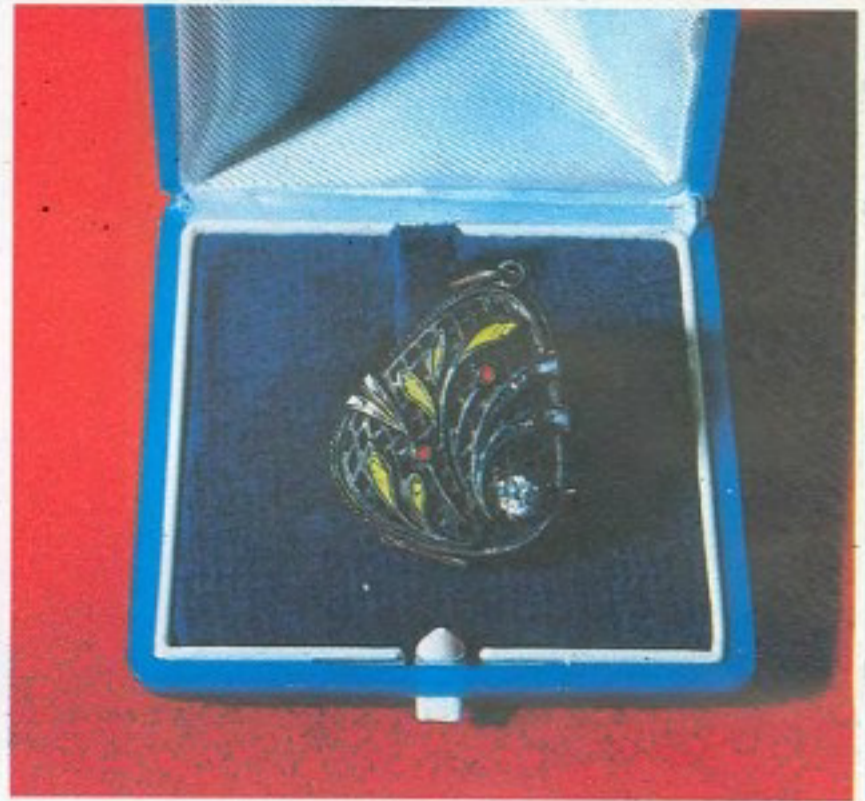
Лосьон-бальзам для волос «ФИТО». Эффективное средство для
ухода за волосами. Содержит экстракты полезных трав и рас-
тений: эмалевой дробины, сушенцы, корня акра, хрена,
крапивы, тысячелистника. Биологически активные вещества,
содержащиеся в них, благотворно влияют на кожу головы,
повышают тонус, усиливают обмен веществ, снижают обра-
зование перхоти, а также стимулируют рост волос. При-
сутствие молочной кислоты придает волосам естествен-
ный блеск и шелковистость. Лосьон имеет естествен-
ный запах полезных трав. Рекомендуется для нор-
мальных и жирных волос. Цена — 3 руб.
Жидкая тушь для ресниц. Изготавливается на ос-
нове эмульсионного крема, содержит касторовое
масло и концентрат стерное в качестве по-
лезных добавок, благодаря которым ресницы
смачиваются и укрепляются. Жидкая тушь —
хорошее средство для подеревления,
удлинения и утолщения ресниц.
Цена — 3 р. 50 к.

Е. НИКОЛАЕВА

Косметика из Ленинграда



Серьги
с фианитом



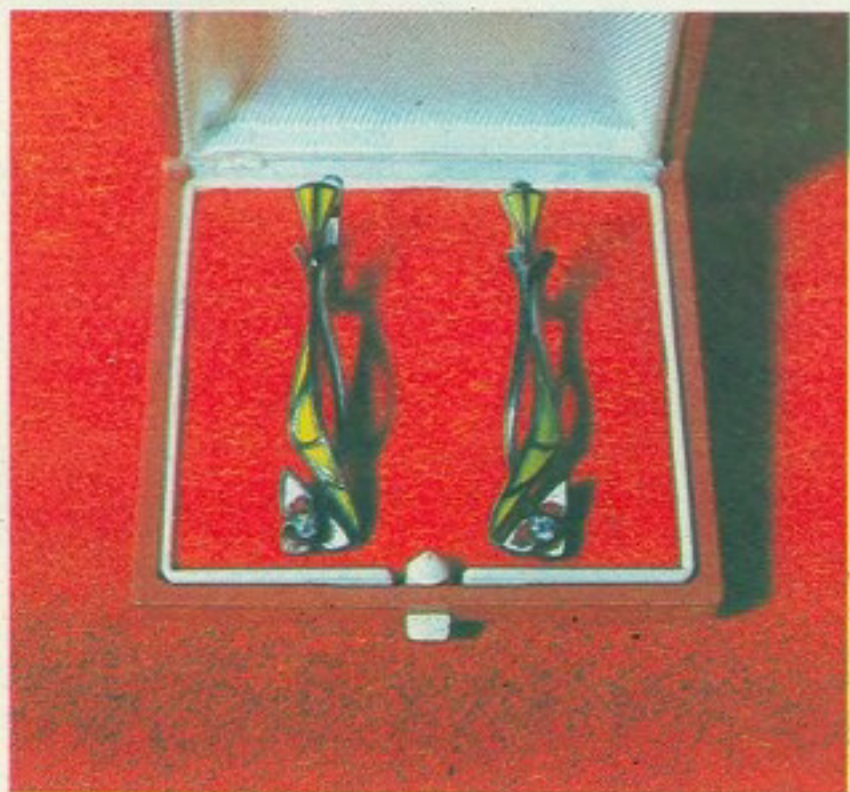
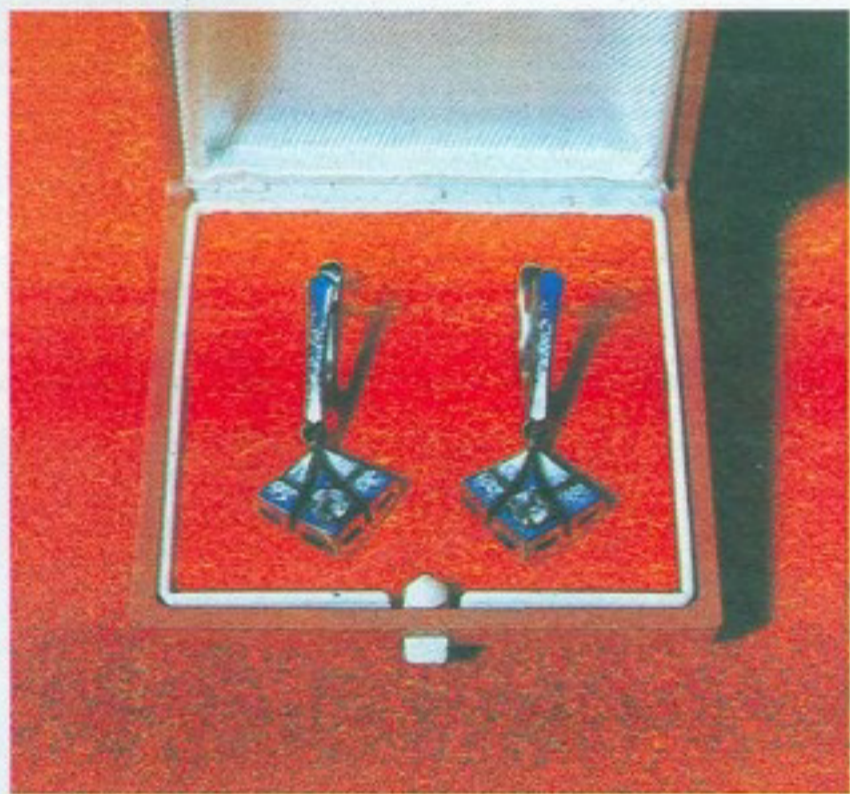
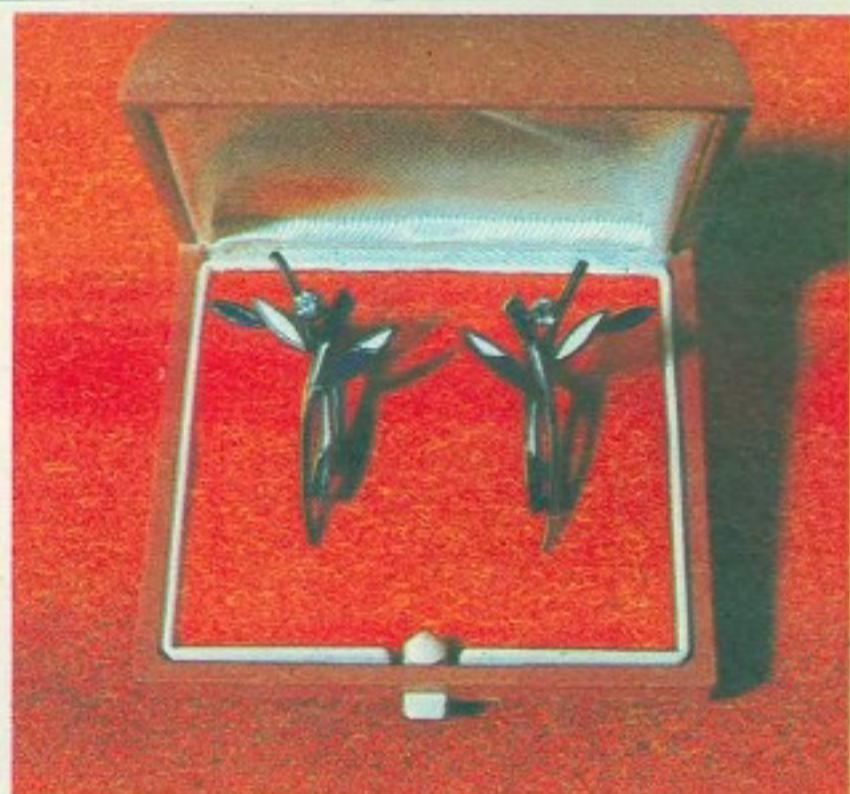


На снимках, сделанных нашим фотокорреспондентом Ю. Родиным, изделия московского завода «Победа».

В основном это металлические серьги, в которые вкраплен искусственный драгоценный камень фианит, а также медальон.

Серьги отличаются оригинальностью форм, изяществом. Фианит, включенный в них, создает гармонию, повышает выразительность изделий.

Цена серег — от 22 до 38 руб., медальона — 25 руб.



Во втором, февральском, и четвертом, мартовском, номерах нашего бюллетеня мы уже познакомили читателей с продукцией ереванской опытно-экспериментальной обувной фабрики «Люкс». Рассказывали и о самом предприятии.

Предметом первых знакомств, как вы помните, была зимняя и демисезонная обувь для мужчин, женщин и детей, а также молодежный ассортимент «Люкса». Сегодня речь пойдет о женской нарядной обуви — дополнении к вечернему или праздничному платью.

Комментирует образцы начальник цеха женской обуви фабрики «Люкс» Абрам Карпович Абрамян: — Продукция нашего цеха, — рассказывает он, — самая разнообразная обувь для женщин. Тут и изящные летние босоножки, и демисезонные туфли на каждый день, сапожки с высоким и средним по высоте голенищем для весны и осени, незаменимые в межсезонье полусапожки и нарядные женские туфли «лодочка» на высоком и среднем каблуке для торжественных случаев, зимняя обувь.

При этом мы стараемся работать так, чтобы все наши изделия-новинки не только отличались добротностью и высоким качеством изготовления, культурой производства, но и в полной мере отвечали сегодняшним и даже завтрашним направлениям моды, удовлетворяли покупательский спрос.

Чем же отличается нарядная женская обувь «Люкса» от той же повседневной или, скажем, молодежной? Конечно, большим изяществом и утонченностью форм, используемым материалом и общей отделкой, конструкцией подошвы и высотой каблука.

Эта обувь разрабатывается в традиционном классическом стиле

с применением деталей и элементов романтического стиля.

Носочная часть — заостренная, с небольшим декоративным припуском по длине.

Каблуки узкие, утонченные к набоечной части, высотой до 80 мм, и типа «киль» средней высоты. Ведущие конструкции — «лодочка», туфли с открытой носочной частью, ремешковое решение.

Для декорирования нарядной женской обуви используются зашпы, плиссе, всевозможные драпировки, накладные детали на союзке и чересподъемные металлизированные ремешки, банты, розетки, комбинирование материалов по цвету и фактуре, пластмассовая и металлическая фурнитура, бижутерия.

Впрочем, убедиться в этом вы можете, взглянув на снимки.

На них — обувь «на выходи», к вечернему женскому платью. Снимок 1. На нем — три модели открытых нарядных женских туфель. Все три изделия объединяет то, что для них выбрана тонкая изящная подошва с умеренным по высоте каблуком, особенно удобным для женщин средних лет и пришедшимся по вкусу молодежи.

Различие же новинок в оформлении верха. У модели 54 — это сплошная союзка из черной замши с металлизированной «под золото» окантовкой. Дополнительным украшением здесь служит фурнитура в виде позолоченной розы. У модели 137 — тонкие золотистые ремешки носочной части, как бы дополненные аналогичным чересподъемным ремешком. У модели 138 — тоже ремешки и чересподъемный ремень с застежкой на пряжку, но выполненные из черного лака с золотистой отделкой по краю, а также несколько иное решение



1, 2



«ЛЮКС» —



пяточной части.
Снимок 2. Одна из характерных черт нарядной обуви для женщин — открытая пяточная часть. Этому требованию моды отвечают и три следующих новинки «Люкса»: туфли модели 86 — с союзкой из черно-золотистой ткани, с завязкой на чересполосный металлизированный шнурок; туфли модели 124 — с союзкой из насыпной «под золото» ткани и ремешковым креплением пяточной части; туфли модели 136 — с союзкой из золотистой с тонкими черными прожилками ткани и черным замшевым ремешком, украшенным фурнитурой в виде броши.

Снимок 3. Еще одно направление моды. Высота каблуков — до 80 мм. Оно нашло отражение и в изделиях, представленных здесь.

Это — модель 74 (серебристо-голубые туфли, с бантом-бабочкой на союзке), модель 93 (серебристо-серые ремешковые туфли, оформленные завязкой типа узла), модель 125 (туфли белого цвета в сочетании с темно-серой окантовкой союзки и таким же пяточным креплением ремешков) и модель 131 (темно-серые туфли с серебристым напылением на поверхности материала).

Снимок 4. В изделиях, изображенных на этом снимке, использован национальный колорит и виды отделки, которыми издавна владеют мастера-обувщики Армении. Здесь и модель 5 (нарядные туфли из серебристой насыпной ткани в сочетании с черной замшей), и модель 7 (туфли из кожи «шевро» сине-зеленого цвета и др.

Автор моделей — С. М. Тер-Батсегян. Ориентировочная (договорная) цена — от 50 до 55 руб.



АРМЯНСКАЯ ОБУВЬ

Ковер — один из самых древних видов декоративно-прикладного искусства. Современные ковровые изделия машинной выработки принадлежат и добротностью изготовления, и прочностью материала, и красотой, что является результатом коллективного художественного творчества, где гармонично слиты талант художника и опыт всего коллектива.

Ассортимент жаккардовых ковров Люберецкого коврового

комбината Московского ордена Трудового Красного Знамени производственного коврового объединения имени 50-летия Великого Октября разнообразен: это похожие на подлинно восточные ковры ручной работы, решенные в насыщенной красно-синей гамме, с одним или несколькими медальонами в центре, с узором разработанными углами и каймой; это и ковры, отличные от традиционной восточной схемы, в золотисто-зеленой, золотисто-голубой гамме с растительным орнаментом. Кроме высокого художественно-колористического оформления, они обладают большой износостойкостью, тепло- и звукоизоляционностью, высокой прочностью окраски. В случае загрязнения ковры могут быть подвергнуты химической чистке. В формировании ковра участвуют ворсовая полушерстяная пряжа, хлопчатобумажная пряжа, льнолавановая пряжа. Состав ворсовой пряжи ковров: шерсть — 30 %; химиче-

Ковровые покрытия



ское волокно — 70 %. Высота ворсового пучка — 8 мм; плотность на 10 см — 31×42 нити. Масса 1 кв. м ковра — 2470 г. Размеры ковров — от 140×200 до 300×400 см. Цена 1 кв. метра ковра — 95 руб. Новый ассортимент — жаккардовые двухполотные ковры повышенной плотности; они вырабатываются в пятицветном исполнении в широкой цветовой гамме по рисункам художников объединения с использованием народного коврового орнамента. В формировании ковров участвуют ворсовая полушерстяная пряжа, хлопчатобумажная пряжа, льнолавсановая пряжа. Двухполотные пятицветные ковры повышенной плотности привлекают добротностью, большой износостойкостью, прочностью материала, тепло- и звукоизоляцией, красотой. Отличаются от существующих увеличением ворсовых пучков

в 1 кв. м — цена 38 %, имеют повышенную прочность закрепления ворсовых пучков и более тонкую проработку рисунка, что обеспечивает их высокое качество. Состав ворсовой пряжи: шерсть — 30 %; химическое волокно — 70 %. Высота ворсового пучка — 8 мм; плотность на 10 см — 42×42 нити. Масса 1 кв. м ковра — 2366 г. Размеры ковров — от 200×300 до 300×400 см. Цена 1 кв. метра — 95 руб. Районы реализации ковров: г. Москва и Московская область (около 30 % выпуска), товарные базы по всей территории СССР (около 70 %). Трикотажные ковровые покрытия с разрезным ворсом из текстурированной капроновой нити с печатным рисунком вырабатываются на основовязальных трикотажных машинах и имеют шестицветный печатный рисунок. В формировании коврового покрытия участвуют нити текстурированная и капроновая, лавсановая и хлопколавсановая.

Красивый внешний вид, большая износостойкость, высокая прочность окраски, хорошие акустические и тепло-технические качества — отличительные особенности этого вида продукции. Высота коврового покрытия — 7 мм; плотность на 10 см — 40×34 нити. Ширина покрытий — от 70 до 300 см. Масса 1 кв. м покрытия — 1546 г. Розничная цена 1 кв. м — 30 руб. Трикотажные ковровые покрытия с петельным ворсом из текстурированной капроновой нити выпускаются на основовязальных трикотажных машинах и имеют шестицветный печатный рисунок. Ворсовая основа — текстурированная капроновая нить, грунтовая основа — лавсановая нить, уточная основа — полипропиленовая фибриллизованная нить, капроновая текстурированная нить. Число ворсовых петель на 10 см — 25×30. Высота ворса — 5 мм. Ширина покрытий — от 70 до 300 см. Масса 1 кв. м — 1740 г. Розничная цена 1 кв. м — 28 руб.

Ковер «Льон», рисунок № 1321



Ковер «Венок», рисунок № 1434



Ковер «Русский», рисунок № 887



Ковер «Лель», рисунок № 1223

Ковер «Самшит», рисунок № 1431

Ковер «Жар», рисунок № 1523

№1 Товары для молодежи

ЛЕТНИЕ КРАСКИ «КОСМОСА»

Они — то достаточно сдержанны и неброски, то, наоборот, пестры и выразительны, привлекая к себе множеством цветовых комбинаций или декоративно законченных композиций. И все это — на тканях и полотнах для летней женской одежды,

выпуск которой и является основной специализацией московского производственного объединения «Космос».

Одежды для отдыха. Той самой, без которой не обойтись ни в отпуске, ни в выход-



ные дни, ни в загородной поездке, ни дома. Словом, вне работы. Здесь и нарядные легкие платья для лета, и модные блузы, жакеты, юбки и брюки, вечерние комплекты и красочные пляжные ансамбли. Такой ассортимент «Космоса» — предприятия, ежегодно обновляющего свою коллекцию не менее чем на 60—70 процентов. С его новинками, а точнее — с новинками, адресованными молодым, наших читателей знакомит главный художник объединения Дина Алексеевна Волкова:
— Одежда для молодежи, — говорит



она, — составляет значительную часть продукции, производимой «Космосом». Так, из 96 моделей сегодняшней коллекции предприятия 38 — молодежных. При моделировании и конструировании этой одежды использованы различные приемы кроя и виды отделки. Ее образное и стилевое решение стало более сложным, неоднородным, дифференцированным. А теперь чуть подробнее о каждой из моделей.

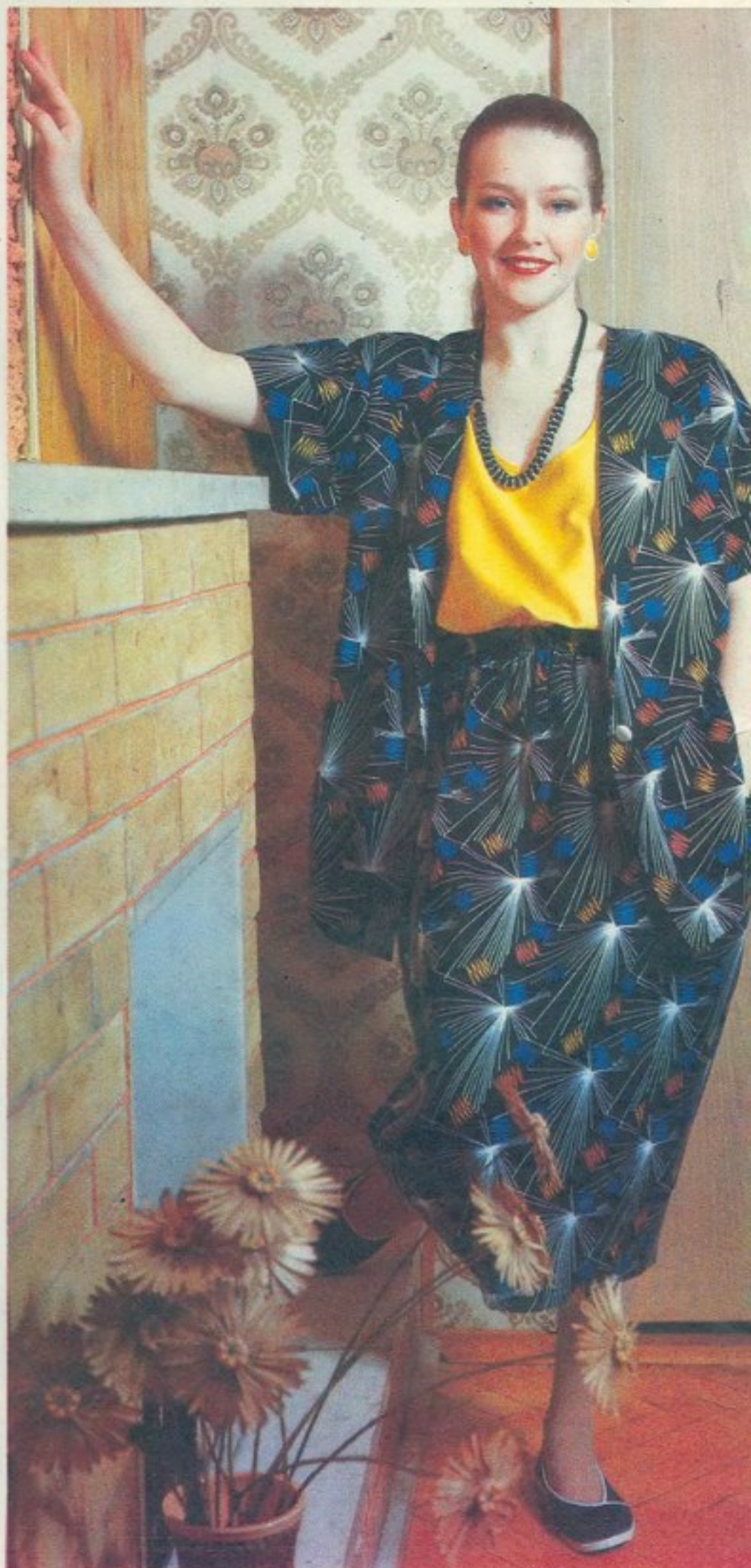
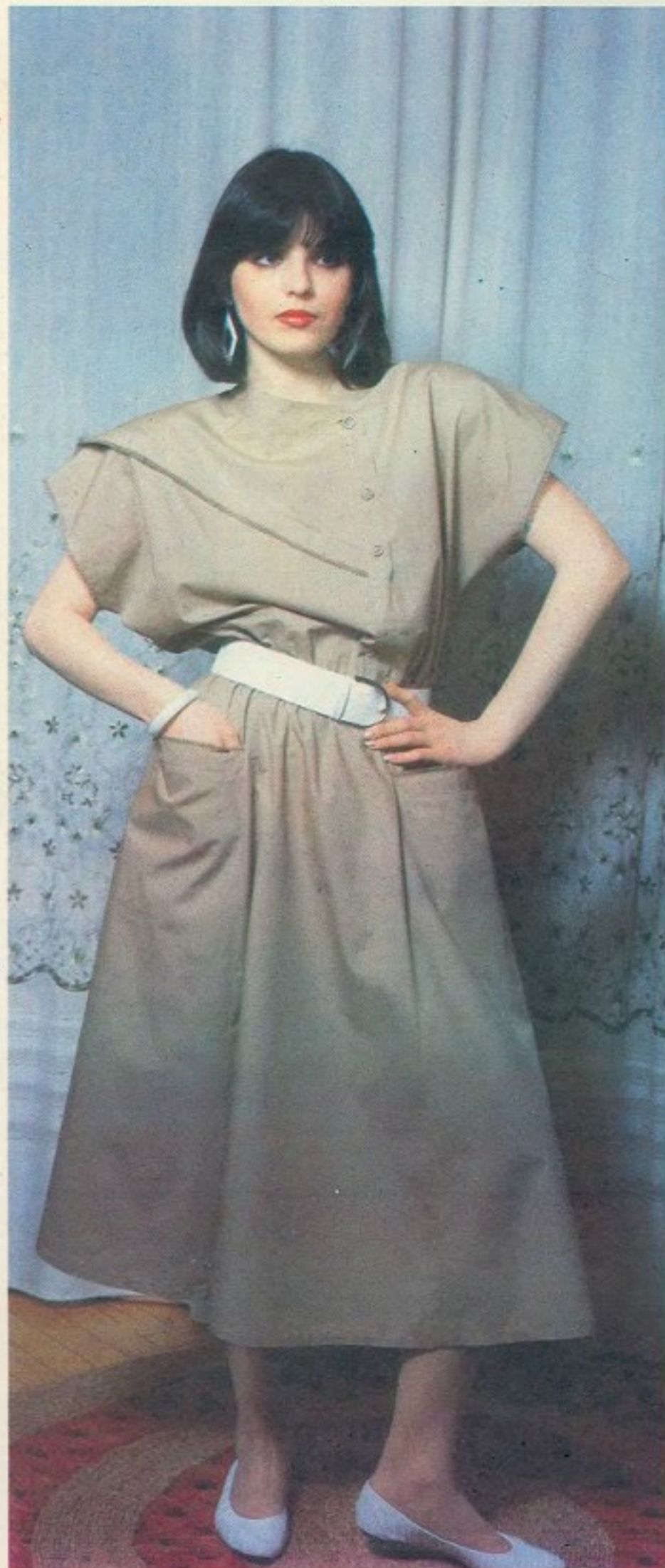
Нарядное летнее платье «на выход» (модель К-206-87). Оно — прямого силуэта.

Имеет широкий короткий рукав рубашечного покроя. Платье выполнено из гладкокрашеной хлопчатобумажной ткани цвета бордо. На полочке изделия — большой накладной карман. Застежка — на плечевом шве. Юбка платья оформлена большим боковым разрезом, застегивающимся на пуговицы. Своеобразным дополнением к наггике служит широкий контрастный пояс, изготовленный из эластичного искусственного кожматериала. Автор модели — художник-модельер Н. А. Медник. Рекомендуемые размеры: 88—100. Ориенти-

ровочная цена платья — 25 руб. (снимок 1). Остро модное молодежное платье «на каждый день» (модель 6216). Это — совместная разработка модельеров ГДР и объединения «Космос». Для платья выбрана ярко-красная плащевая ткань с блестящей поверхностью. Силуэт — прямой, слегка зауженный к низу. Рубашечный рукав — свободной формы, широкий, до середины локтя. Платье имеет асимметричную застежку на блестящие металлические кнопки-пуговицы и средней ширины пояс, выполненный из основного материала и так-

же застегивающийся при помощи кнопки-пуговицы. На юбке изделия — большой квадратный накладной карман. Рекомендуемые размеры: 88—96. Ориентирующая цена — 30 руб. (снимок 2).

Еще одно летнее повседневное платье для молодежи (модель К-956-87). Оно изготовлено из гладкокрашеной светло-бежевой плащевой ткани с блестящей поверхностью. Платье — отрезное по линии талии. Юбка — широкая, сверху присобрана в мелкую складку. Рукава — большие, свободной формы, накладные. Застежка —



асимметричная, на три пуговицы в тон изделию. На полочке — декоративная складка, украшенная кружевным плетением. Дополнение к новинке — контрастный, белый пояс из синтетического материала. Автор модели — Н. А. Медник. Рекомендуемые размеры: 88—104. Ориентировочная цена — 28 руб. (снимок 3).

Нарядный комплект для отдыха (модель К-140-87). В его составе — два предмета: жакет и юбка. Материал — набивная хлопчатобумажная ткань в сочетании серо-черного, желтого, красно-коричневого, темносинего и белого цветов. Удлиненный жакет комплекта имеет свободную форму, широкий короткий рукав и два объемных накладных кармана. Юбка — прямая, зауженная книзу, свободная по форме, у талии присобрана на широкую резинку. Дополнением к ансамблю может служить блуза или тенниска в тон одному из цветов основного материала. Автор модели — тот же. Рекомендуемые размеры: 88—100. Ориентировочная цена — 25 руб. (снимок 4).

Другой комплект одежды для отдыха (модель 2-2257). Он тоже состоит из двух предметов — сарафана и блузки. Цветовое сочетание хлопчатобумажных тканей построено на контрасте белого, оформленного ярким набивным рисунком полотна (для сарафана) и однотонного, ярко-желтого материала (для блузки). Сарафан — объемный, свободной формы, на широких бретелях. Блузка — укороченная, свободная, без застежки. Лацкан, воротник и нижние рукава блузки отделаны набивной



тканью, из которой выполнен сарафан. Автор разработки — Общесоюзный Дом моделей одежды. Рекомендуемые размеры: 88—100. Ориентировочная цена — 25 руб. (снимок 5).

А вот — сразу две молодежные новинки «Космос». И тоже — двухпредметные комплекты для отдыха. Первый (модель К-158-87, на снимке — слева) состоит из сарафана и укороченной блузки «на выпуск», второй (модель К-171-87) — из сарафана и удлиненного жакета. Оба комплекта выполнены из хлопчатобумажных тка-



ней: в первом случае — набивной, во втором — в комбинации набивного полотна с гладкокрашеным. Сарафан модели К-158-87 — большой, объемный, отрезной по линии талии, на широких бретелях. Юбка — широкая, расширенная книзу, лиф собран на резинку-жилку. Блузка — также свободной формы, с отложным воротником. Сарафан модели К-171-87 имеет более прямую форму, притален, его лиф плотно облегал фигуру. Большой, свободный по форме жакет — с асимметричной застежкой на две пуговицы. На полочке —

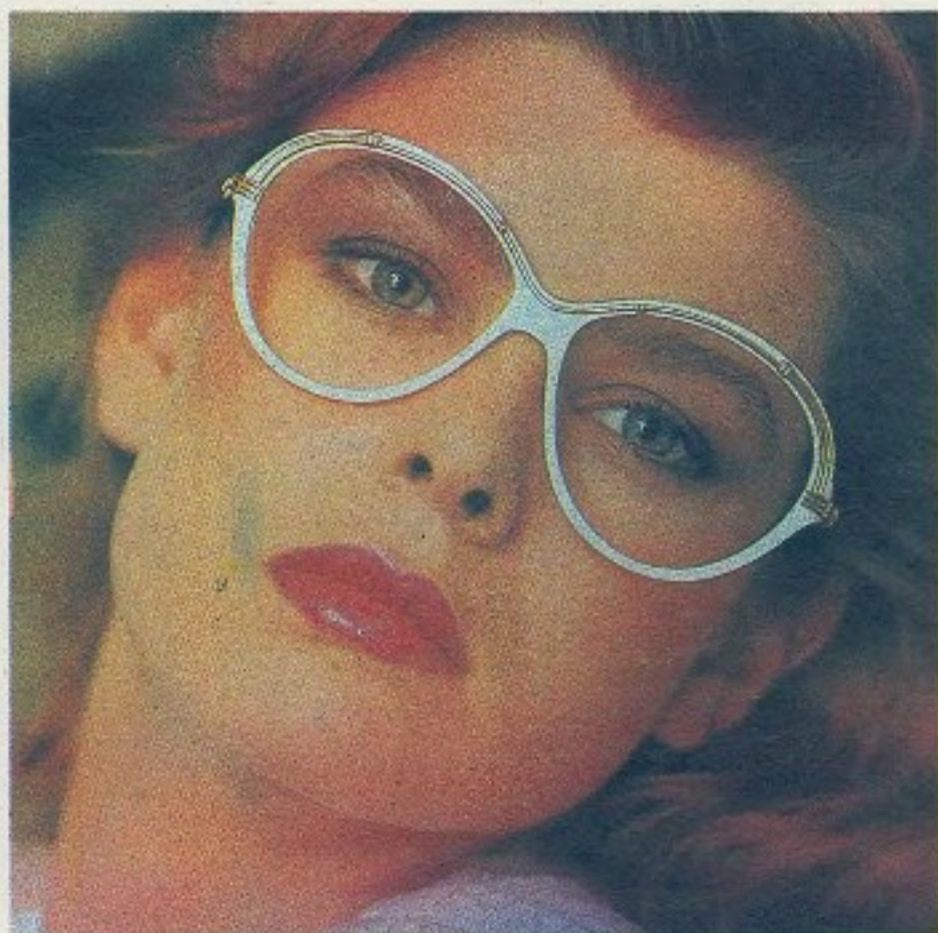
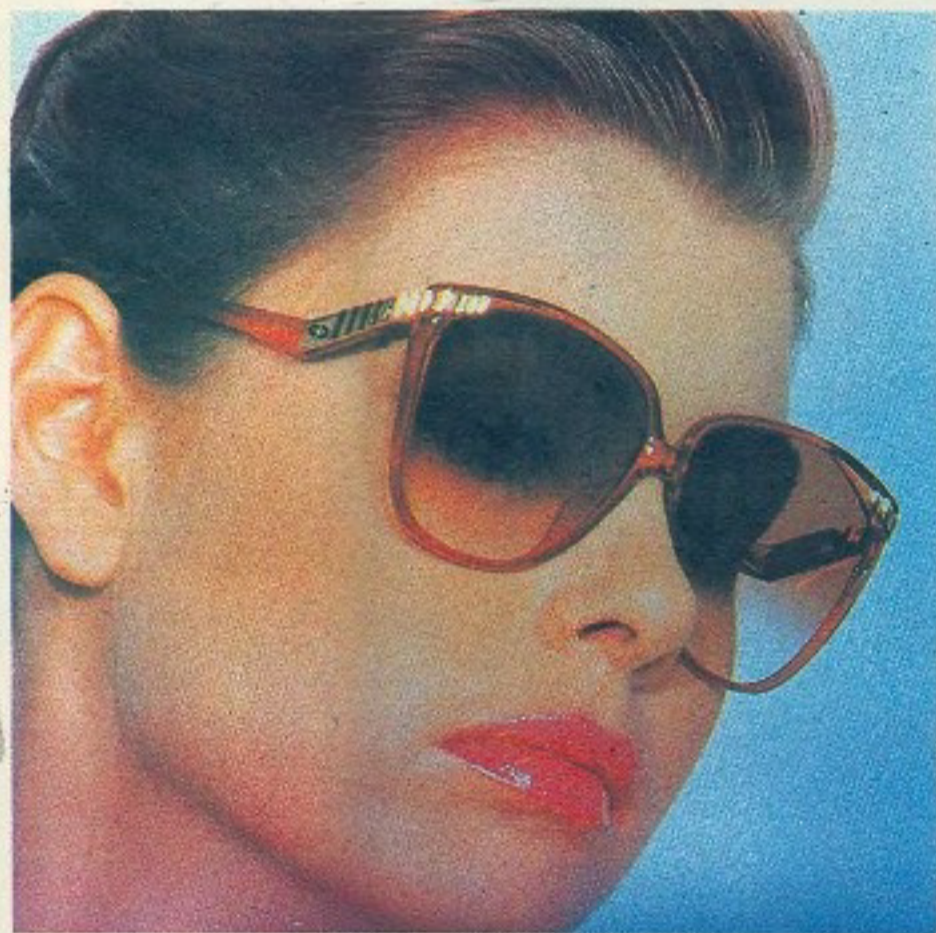
большие накладные карманы. Автор модели — Н. А. Медник. Рекомендуемые размеры: 88—104. Ориентировочная цена — соответственно 25 и 35 руб. (снимок 6). Таковы новинки столичного объединения «Космос», адресованные молодежи и выполненные в соответствии с требованиями современной моды, отвечающие запросам покупателей и отличающиеся максимальным удобством, способностью хорошо пропускать воздух, открывать доступ солнцу и ветру или, наоборот, при необходимости защищать от них. Одежда — легко

варируемая и комбинируемая с другими видами верхней женской одежды. Остается лишь добавить, что все эти изделия выпускаются по договорным ценам, а ткани для них поставляют предприятию Ленинградская ситценабивная фабрика имени Веры Слуцкой и Первая Московская ситценабивная фабрика, Нарвский хлопчатобумажный комбинат «Кренгольмская мануфактура» и столичный комбинат «Трехгорная мануфактура».

"ОПТИКА-87"

Говорят, что человечество делится на тех, кто любит фотографироваться, и тех, кто любит фотографировать. Однако и те, и другие любят рассматривать фотографии. Возможно, этим объясняется тот большой интерес, который проявили москвичи и гости столицы к экспозиции международной выставки «Оптика-87». Множество новинки собрал этот смотр в выставочном комплексе на Красной Пресне. Более 250 фирм из 21 страны демонстрировали свою продукцию. Лазеры и микроскопы, техника кино и телевидения, бинокли, очки, фотоаппараты...

Наибольший интерес среди любителей и профессионалов вызвала фотокамера «Хассельблад 2000 FCW» — среднеформатный зеркальный однообъективный аппарат со сменными кассетами различного формата, позволяющими переходить с одного типа пленки на другой во время съемки. Максимальный формат кадра — 6x6 см. Число кадров — 12 (при использовании специальной кассеты — 200). Затвор — шторный, электромеханический, из титанового полотна. Диапазон выдержек — от 1 до 1/2000 с и от 1 до 60 с. Синхронизация с ламповой вспышкой — 1/90 с или, при использовании объективов с центральными междулинзовыми затворами, — 1/500 с. Перемотка пленки и взвод затвора — от приставного электропривода, скорость которого 1,3 кадр/с. Аппарат выпускается с объективом «Планар F 80» (фокусное расстояние 80 мм, относительное отверстие 1:2,8) или «Планар F 110» (фокусное расстояние 110 мм и относительное отверстие 1:2). Габариты с объективом «Планар F 80» и кассетой А-12 — 180x114x107 мм, масса — 1560 г. Качество пленки, как известно, определяется чувствительностью, резкостью и зернистостью. Считалось, что чем светочувствительнее пленка, тем больше в ней проявляется зернистость. Сегодня это правило опровергла западногерманская фирма «Агфа — Геваерт», которая выпустила



новую цветную негативную пленку «ХПС-1000» чувствительностью 1000 единиц ASA (около 1000 единиц ГОСТ). Несмотря на исключительно высокую светочувствительность она более мелкозерниста, чем выпускавшаяся ранее пленка «Агфакolor 100» (100 ASA). С изобретением технологии получения кристаллов бромистого серебра с упорядоченной структурой изготовления пленок шагнула на новую качественную ступень. Теперь кристаллы фотоэмульсии обладают плоской поверхностью, которая намного эффективнее «собирает» световую энергию, а значит увеличивает и светочувствительность. Такую же технологию, что и для негативных пленок, стали применять и при изготовлении цветных обратимых фотопленок. Это позволило западногерманским специалистам показать в Мюнхене четыре

новые фотопленки «Агфахром» чувствительностью 50, 100, 200 и 1000 единиц ASA. Американская фирма «Поляроид» разработала посетителям выставки с фотоаппаратом, позволяющей получать с помощью любой 35 мм фотокамеры черно-белые диапозитивы и цветные слайды сразу после окончанья съемки. Фирмой предлагается пленки трех типов: цветная обратимая «Поляхром С» (чувствительность — около 40 ед. ГОСТ), черно-белая обратимая высококонтрастная для графических работ «Поляграф НС» (около 400 ед. ГОСТ). После экспонирования кассета с отснятой пленкой вынимается из аппарата и помещается в компактный бачок-процессор. Для работы с ним не требуется ни воды, ни темной комнаты, ни специальных навыков. Через пять секунд после включения процессор выдает проявлен-

ные, сухие, готовые для показа диапозитивы. Когда-то первый стеклодел смешал песок и логаш, добавил глинозем и соду и получил стекло. Сегодня оптическое стекло (именно из такого стекла изготавливают очки) «вбирает» в себя иногда более сотни составляющих элементов. Но хорошие очки — это еще и красивая оправа. Здесь тоже заметен прогресс. Западногерманская фирма «Менрад» — законодатель мод в этой области. Ее сезонная коллекция составляет свыше 200 моделей и обновляется трижды в год. Что же будет модно в этом сезоне? По авторитетному мнению дизайнеров фирмы, общее направление моды таково, что формы оправы в целом будут напоминать очки, которые носили в 50-е годы. Но для их изготовления будут применяться совершенно мо-

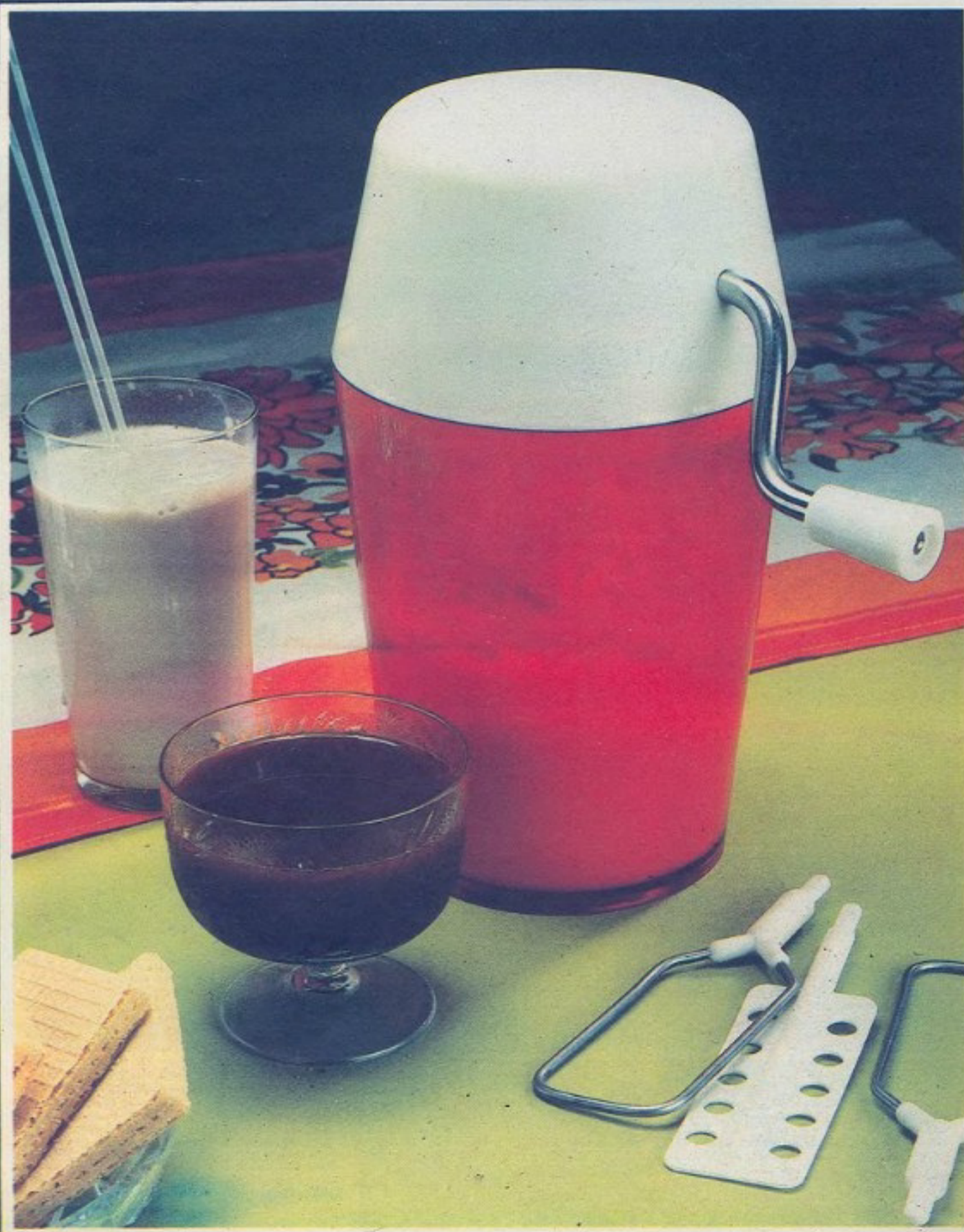
дые материалы — значительно легче и долговечнее прежних: специальные полиамидные пластмассы, а также сплавы на основе титана и никеля. Кстати, фирма «Менрад» стала применять титан для изготовления оправ еще в 1982 г. Очень интересны оправы из цветной пластмассы, нанесенной в 6 слоев и создающей на поверхности мерцающий эффект. Выразительны оправы из многослойной пластмассы, один из слоев которой имитирует фактуру ткани. Широко используются также отделочные накладки и декоративные винты. Здесь показаны некоторые модные модели для детей и взрослых.

«НОВОЧЕРКАССК»

Так называется новая механическая сбивалка, которую начало выпускать новочеркасское производственное объединение «Магнит». Она служит для смешивания жидких пищевых продуктов, приготовления коктейлей, витаминизированных напитков, разбавления сиропов, сбивания яиц и кремов.

Сбивалка выполнена из пластмассы и состоит из крышки-редуктора, стакана и съемной ручки.

Крышка белого цвета, непрозрачная; стакан темно-красный, прозрачный. В комплект сбивалки «Новочеркасск» входят четыре специальных насадки. Емкость стакана (до уровня, отмеченного риской) — 1,2 л. Габариты сбивалки — 130×225 мм; масса — 0,5 кг. Цена — 6 руб.



Цена 80 коп. Москва, издательство «Экономика», Индекс 70635

«Новые товары», № 8, 1987, 1—32.

НОВЫЕ ТОВАРЫ

ЕЖЕМЕСЯЧНЫЙ ИНФОРМАЦИОННЫЙ БЮЛЛЕТЕНЬ ОБЩЕСОЮЗНОГО
ОБЪЕДИНЕНИЯ ПО ВНЕДРЕНИЮ В ПРОИЗВОДСТВО НОВЫХ ТОВАРОВ
«СОЮЗПРОМВНЕДРЕНИЕ» МИНИСТЕРСТВА ТОРГОВЛИ СССР

Редакционная коллегия: В. А. Александров, Н. А. Кафтанникова, П. К. Калитонов, Б. П. Людсков, Л. В. Маршаров, Н. С. Пасынкова, Б. А. Сычев, В. А. Федоров, А. Д. Челюк

Редакторы: И. И. Ефремов, Е. В. Мауряка, В. А. Поляков
Художественный редактор
В. А. Казьмин
Технический редактор
Л. С. Сазонова

Графика, фото, ретушь: С. Д. Алексеев, Е. Н. Бельченко, Е. В. Волконский, В. В. Гологузов, Л. П. Зинкевич, Б. М. Капуненко, Л. А. Клопов, Л. М. Лыбман, Н. В. Лыбман, В. Ф. Свиридов, Ю. Н. Родин

Адрес редакции: 121864, ГСП, Москва, Г-59, Бережковская наб., 6
Телефоны: 240-58-63, 240-58-93

Ордене Трудового Красного Знамени
Челябинский полиграфический
комбинат ВО «Союзполиграфпром»
Государственного комитета СССР
по делам издательства, полиграфии
и книжной торговли
142300, г. Чехов, Московская обл.

© «Экономика», «Новые товары»,
1987

Сдано в набор 12.06.87.
Подписано в печать 20.07.87.
А 06274. Формат 70×108 1/8
Офсетная печать
Усл. печ. л. 5,6 (4)/22,4 усл. кр.-отт.
Уч.-изд. л. 8,62
Тираж 270 000 экз.
Заказ № 1743
Цена 80 коп.

К сведению читателей!
Редакция вопросов реализации то-
варов не занимается.