

НОВЫЕ ТОВАРЫ

В НОМЕРЕ:

ФОТОАППАРАТЫ

**КАТУШЕЧНЫЕ
СТЕРЕОМАГНИТОФОНЫ
«РОСТОВ»**

**МАГНИТОФОН-
ПРИСТАВКА
«ОЛИМП МПК-005 СТЕРЕО»**

**ПЕРСОНАЛЬНЫЙ
КОМПЬЮТЕР
«ЛЬВОВ»**

**ДИАПРОЕКТОР
«ЭТЮД СТЕРЕО»**

**ТРЕНАЖЕР
В КВАРТИРЕ**

ЕЖЕМЕСЯЧНЫЙ ИНФОРМАЦИОННЫЙ БЮЛЛЕТЕНЬ ОБЩЕСОЮЗНОГО
ОБЪЕДИНЕНИЯ ПО ВНЕДРЕНИЮ В ПРОИЗВОДСТВО НОВЫХ ТОВАРОВ
«СОЮЗПРОМВНЕДРЕНИЕ» МИНИСТЕРСТВА ТОРГОВЛИ СССР

ИЗДАЕТСЯ С 1957 ГОДА

Магнитола «Протон-311» стерео. Состоит из двух стереофонических односкоростных магнитофонных панелей, радиоприемника, усилителя мощности, съемных акустических систем.

Основные технические данные: скорость движения ленты — 4,76 см/с; рабочий диапазон частот — 63—10 000 Гц; реальная чувствительность по напряженности поля на ДВ — 2,2 мВ, на СВ — 0,8, на УКВ — 0,05 мВ; избирательность по соседнему каналу — 30 дБ; выходная электрическая мощность на канал — 1,8 Вт; напряжение питания от сети переменного тока — 220 В, от автономного источника (8 элементов «А343») — 12 В; габариты — 593×140×134 мм; масса — 3,9 кг. Цена — 400 руб.

Магнитола выпускается в харьковском производственном объединении «Протон». План выпуска на 1989 г. — 5 тыс. штук, на 1990 г. — 40 тыс. Реализация — через фирменные магазины «Орбита» в Москве, Киеве и Харькове.



6,8,9

КАТУШЕЧНЫЕ СТЕРЕОМАГНИТОФОНЫ „РОСТОВ МК-112“ И „РОСТОВ МПК-113“

ГОТОВИТСЯ
К ВЫПУСКУ



На базе серийно выпускаемого катушечного магнитофона «Ростов-105 стерео» разработаны новые модели: магнитофон «Ростов МК-112С» и приставка «Ростов МПК-113С». Их высокий технический уровень достигнут благодаря широкому внедрению прогрессивных технических решений, использованию современной элементной базы.

Основные технические данные: скорость движения магнитной ленты — 19,05 и 9,53 см/с; рабочий диапазон частот на линейном выходе при скорости 19,05 см/с — 25—25 000 Гц, 9,53 см/с — 30—16 000 Гц; коэффициент детонации соответственно — 0,08 и 0,15 %; коэффициент гармоник на линейном выходе — 0,7 %; отношение сигнал/шум — 63 дБ; номинальная выходная мощность — 2×15 Вт, максимальная — 2×50 Вт; потребляемая мощность для магнитофона —

140 В·А, для приставки — 70 В·А; тип применяемых катушек — 18 и 22; габариты — 510×417×225 мм; масса магнитофона — 21,8 кг, приставки — 19 кг. Магнитофоны имеют трехдвигательный лентопротяжный механизм с прямым приводом ведущего вала, сквозной канал, позволяющий оперативно следить за качеством записи как на слух, так и с помощью электронного индикатора уровня. Применен электронный многофункциональный четырехразрядный счетчик с элементами памяти. Высокие электрические параметры усилителя мощности магнитофона «Ростов МК-112С», возможность коммутации входов, тонкомпенсированный регулятор громкости, регуляторы тембра по высоким и низким частотам, эффективная защита выхода усилителя от перегрузок и оперативное отключение акустических

систем позволяют использовать его в качестве усилительно-коммутационного устройства как основу бытового радиокomплекса.

Благодаря возможности смешивания в любых соотношениях поступающего с микрофона сигнала с сигналом любого линейного входа магнитофон позволяет делать микшированные фонограммы. В обеих моделях применены износостойкие стеклоферритовые головки. Цена магнитофона «Ростов МК-112С» — 980 руб. (ориентировочно), приставки «Ростов МПК-113С» — 780 руб. (ориентировочно). Серийный выпуск магнитофонов планируется начать в IV квартале 1989 г.

Предполагаемый суммарный объем производства — 25 тыс. штук в год.

А. ОРЕХОВ, О. ЗАЙЦЕВ, В. ЛИВЕНКО



„СОЮЗ М-220 СТЕРЕО“-



КАССЕТНЫЙ МАГНИТОФОН

Магнитофон «Союз М-220 стерео» работает с лентой типа ИМЭК или ПИМЭК.

Основные технические данные: скорость движения ленты — 4,76 см/с; диапазон воспроизводимых частот — 40—14 000 Гц; коэффициент детонации — $\pm 0,22$ %; отношение сигнал/шум — 54 дБ, с включенной системой шумопонижения — 57 дБ; музыкальная выходная мощность — 6 Вт; габариты — 482×167×160 мм; масса — 4,2 кг.

В магнитофоне применен многофункциональный лентопротяжный механизм нового поколения с «мягким» включением режимов, позволяющий включать режимы работы в любой последовательности (перемотка вперед/назад, останов, воспроизведение, запись, пауза, временный останов, откат назад, автопоиск по паузе, ускоренный просмотр записи).

Для удобства эксплуатации и регулировки встроены четырехполосный эквалайзер. Имеется возможность

отсоединения акустических систем для повышения качества звучания.

Магнитофон имеет ряд дополнительных функций: автоматическую регулировку уровня записи; светодиодную индикацию уровня; смешивание сигналов с микрофона и любого другого входа; контроль разрядки элементов питания; контроль расхода ленты; автоматический останов при окончании ленты; возможность подключения внешнего таймера.

Цена магнитофона «Союз М-220 стерео» — 330 руб. (ориентировочно).

Серийный выпуск начнется в III квартале этого года. Продажа будет осуществляться через фирменные магазины «Радиотехника» в городах Алма-Ата, Новгород, Казань, Минск, Петрозаводск, Запорожье, Ереван, Ленинград и Москва. Примерное количество — по 100 штук на квартал в каждый магазин.

**ГОТОВИТСЯ
К ВЫПУСКУ**

В. СОРОКИН

ЮНЫМ РАДИОЛЮБИТЕЛЯМ

Все три новинки выпускает омское производственное объединение «Электроточприбор».
В 1989 г. предприятие выпустило 15 тыс. наборов «Элта-пионер», 20 тыс. «Элта-юниор» и 270 тыс. электропаяльников.
Регионы поставок — Омск, Кабардино-Балкарская АССР.

Омские конструкторы создали для ребят, увлекающихся радиodelом, три новинки: наборы радиолюбителя «Элта-юниор», «Элта-пионер» и электропаяльник ЭПСН-25/220 для радиомонтажных работ. Последняя новинка входит в состав наборов «Элта-пионер» и «Элта-юниор», но может продаваться и отдельно в специальной упаковке (см. фото). Кроме этого, набор «Элта-юниор» комплектуется следующими приборами и деталями: добавочным устройством П 222, ампервольтметром Ц 20—05, сменным паяльным стержнем, запасным нагревательным элементом, отверткой, зажимом, набором трубок, монтажных проводов, припоем, канифолью в упаковке и др. Добавочное устройство П 222 предназначено для подключения транзисторов структуры р-п-р и п-р-п к измерительному прибору постоянного тока для проверки параметров транзисторов. Добавочное устройство представляет собой электрическую схему, заключенную в пластмассовый корпус, источника питания из трех элементов и двух проводников с наконечниками разного цвета для подключения к прибору. Ампервольтметр необходим для измерения силы и напряжения переменного тока, синусоидальной формы и частоты 50 Гц, сопротивления постоянному току и для измерения уровня передачи переменного напряжения. Габариты набора радиолюбителя «Элта-юниор» — 330×315×88 мм; масса — 2,7 кг. Цена — 40 руб.

Набор «Элта-пионер» несколько скромнее по составу приборов, входящих в него. Кроме паяльника, он содержит электрический щуп П 26, сменный паяльный стержень, запасной нагреватель, отвертку, два зажима, комплект трубок, монтажные провода, канифоль и др. Электрический щуп П 26 служит для определения исправности обеспеченной электрической цепи сопротивлением до 20 Ом или элементов схемы. В его пластмассовом корпусе находятся два сухих гальванических элемента, лампа накаливания, последовательно соединенные с одной стороны стержнем, а с другой — гибким шнуром со штепселем. Габариты набора «Элта-пионер» — 330×144×51 мм; масса — 1 кг. Цена — 10 руб. В заключение — несколько слов о третьей новинке, электропаяльнике ЭПСН-25/220. Время разогрева до рабочей температуры — 5 мин. Габариты — 250×30×26 мм; масса — 0,15 кг. Цена — 4 руб.





ФОТОАППАРАТ «ФЭД·СТЕРЕО»

Фотоаппарат «ФЭД-стерео» снабжен двумя светосильными объективами «Индустар-81» 2,8/38, позволяющими получать на стандартной фотопленке 20 стереопар с размером кадра 24 × 30 мм. Заряд кассеты — 1,6 м на 20 стереопар. Установка экспозиции — автоматическая. Видосъемка — оптический. Пределы фокусировки — от 1 м до бесконечности. Выдержка в автоматическом режиме — от 1/30 до 1/650 с, в режиме ручного управления — 1/30 с и «В». Диафрагма в автоматическом режиме — от 2,8 до 14, в режиме ручного управления — от 2,8 до 16. Синхронизация с лампой-вспышкой — X-контакт при выдержке

1/30 с.
Источник питания — элемент РЦ-53.
Масса фотоаппарата — 0,85 кг.
Цена — 180 руб.
Изготовитель — харьковское машиностроительное производственное объединение «ФЭД».
Объем выпуска на 1989 г. — 200 шт.
Регион поставки — Украина.



ДИАПРОЕКТОР «ЭТЮД·СТЕРЕО»

При помощи этого портативного стереодиапроектора можно просматривать как стереодиапозитивы размером 24 × 30 мм, так и обычные диапозитивы размером 18 × 24 и 24 × 36 мм с эффектом напыла изображения. Сепарация изображений производится при помощи поляридных фильтров. Проекционный объектив каждого из двух оптических каналов — «Триплет» 1 : 2,8. Конденсор каждого канала — трехлинзовый с теплофильтром. Пределы увеличения — от 7° до 40°. Принадлежности диапроектора: металлизированный направленный экран, поляризационные очки, рамки для

диапозитивов.
Габариты — 380 × 170 × 140 мм, масса без принадлежностей — 4 кг.
Цена — 250 руб.
Изготовитель — харьковское машиностроительное производственное объединение «ФЭД».
Объем выпуска на 1989 г. — 200 шт.
Регион поставки — Украина.

Катушечный стационарный магнитофон-приставка «Олимп МПК-005 стерео» предназначен для работы в составе комплекса бытовой радиоаппаратуры.

Основные технические данные: скорость движения ленты — 19,05 и 9,53 см/с; диапазон воспроизводимых частот — 25 — 22 000 Гц; коэффициент гармоник на скорости 19,05 см/с — не менее 1,5%; отношение сигнал / стираемый сигнал на двух скоростях — минус 70 дБ; полное взвешенное отношение сигнал / шум на скорости 19,05 см/с — не менее 60 дБ, 9,53 см/с — не менее 56 дБ; количество электродвигателей — 3; магнитных головок — 5; максимальная выходная мощность — 100 мВт; питание — сеть 220 В, 50 Гц; потребляемая мощность — не более 10 В · А; габариты — 460 × 450 × 220 мм; масса — 20 кг. Магнитофон оснащен микроконтроллерным программным управлением, электронным счетчиком расхода ленты, кварцевой системой стабилизации скорости движения ленты, сквозным трактом, автоматическим регулированием натяжения ленты и электронной коммутацией записываемых / воспроизводимых сигналов. Кроме того, реализованы следующие функции: поиск по паузам (режимы «Обзор» и «Поиск»); поиск по заданному числу (режим «Установка»); режимы «Таймер» и «Автоповтор»; полный автореверс; фиксированная регулировка тока подмагничивания; коррекция амплитудно-частотной характеристики канала записи. Цена магнитофона «Олимп МПК-005 стерео» — 1200 руб.; 1300 руб. с индексом «Н» и 1580 руб. в комплекте с системой дистанционного управления «Олимп-005».

МАГНИТОФОН-ПРИСТАВКА С ПРОГРАММНЫМ УПРАВЛЕНИЕМ

„ОЛИМП МПК-005 СТЕРЕО.“



Серийный выпуск магнитофонов начал в Кировском электромашиностроительном объединении имени Лепсе.

План производства на 1989 г. — 5 тыс. 500 штук, на 1990 г. — 9 тыс. Регионы поставки: Украина, Узбекистан, Туркмения, Латвия, а также города Москва, Ленинград, Новосибирск, Тюмень, Иркутск, Хабаровск, Челябинск, Свердловск, Кемерово, Куйбышев, Ростов-на-Дону, кроме того, через фирменные магазины «Антей» в Кирове, Ульяновске, Саратове и Красноярске.

А. ЛУБНИН

«ЛЬВОВ» ПК-01

персональный компьютер

Серийный выпуск компьютеров начат. Приобрести их можно в фирменных магазинах «Радиотехника», и в первую очередь во Львове.

ЛЬВОВСКОЕ МЕЖОБЛАСТНОЕ
РЕКЛАМНОЕ АГЕНТСТВО
ЦЕНТРАЛЬНОЕ АГЕНТСТВО «РЕКЛАМА»



Пользоваться им — намного проще, чем может показаться.

Для того, чтобы компьютер работал, его достаточно подключить к магнитофону, который выполняет роль запоминающего устройства, и к любому телевизору.

Что может компьютер «Львов» ПК-01?

РАЗВИВАЕТ
аналитическое и логическое мышление, быстроту реакции; собранность и внимание; память.

УЧИТ
работать на ЭВМ всех систем; выполнять математические расчеты; составлять индивидуальные справочные системы типа карточек,



каталогов; делать расчеты бюджета семьи, составлять меню, запоминать рецепты блюд.

ИГРАЕТ
с вами и вашими детьми. В отличие от других отечественных персональных компьютеров «Львов» ПК-01 обладает графическими возможностями, может «рисовать» линии любой конфигурации, а цветовая палитра обеспечивает работу с восемью цветами. Объем памяти компьютера — 80 кБайт, что значительно больше, чем у аналогичных моделей.

Цена — 750 руб.
Изготовитель — Львовское производственное объединение имени В. И. Ленина.

ОТ РЕДАКЦИИ. Когда номер был подписан в печать, с предприятия сообщили, что в соответствии с новым ГОСТом «Львов» ПК-01 — персональная электронно-вычислительная машина (ПЭВМ).

ФЛОМАСТЕРЫ

Ваш ребенок знакомится с миром красок. Самым пригодным для первых опытов рисования может стать набор фломастеров «Малыш» КМП-97, выпускаемый ленинградским производственным объединением «Союз». Набор комплектуется четырьмя фломастерами черного, красного, синего и зеленого цвета. Чернила не токсичны, что обеспечивает безопасность пользования этими фломастерами. Ребенка привлечет также красочный футляр, в который упакованы фломастеры, с изображением персонажей мультфильмов.

Цена набора — 80 коп.

Объем выпуска на 1989 г. —

2,5 млн. штук. Регион поставки — РСФСР.

Новые наборы фломастеров («Рица» и др.) предлагает также один из основных в стране изготовителей этого вида средств письма — сухумское производственное объединение «Оргтехника». Наборы комплектуются из авторучек 6, 9 и 12 цветов, наиболее часто употребляемых для рисования и выполнения художественно-графических работ. Созданный специалистами Минприбора белановый накопитель чернил обеспечивает их равномерную подачу, препятствует вытеканию и каплеобразованию. Наборы упакованы в сувенирные картонные футляры с изображением живописных пейзажей Абхазии или в футляры из прозрачного пластика с цветными вкладышами.

Цена наборов в зависимости от комплектации — от 1 р. 20 к. до 2 р. 40 к.

Это же предприятие выпускает брелоки-фломастеры с декоративным тиснением на корпусе. Одновременно объединение приступило к производству сувенирных фломастеров с тиснением на корпусах надписей, напоминающих о пребывании на курортах Абхазии.

Объем выпуска на 1989 г. — 50 млн. фломастеров. Регион поставки — Абхазская АССР.



ТРЕНАЖЕР В КВАРТИРЕ



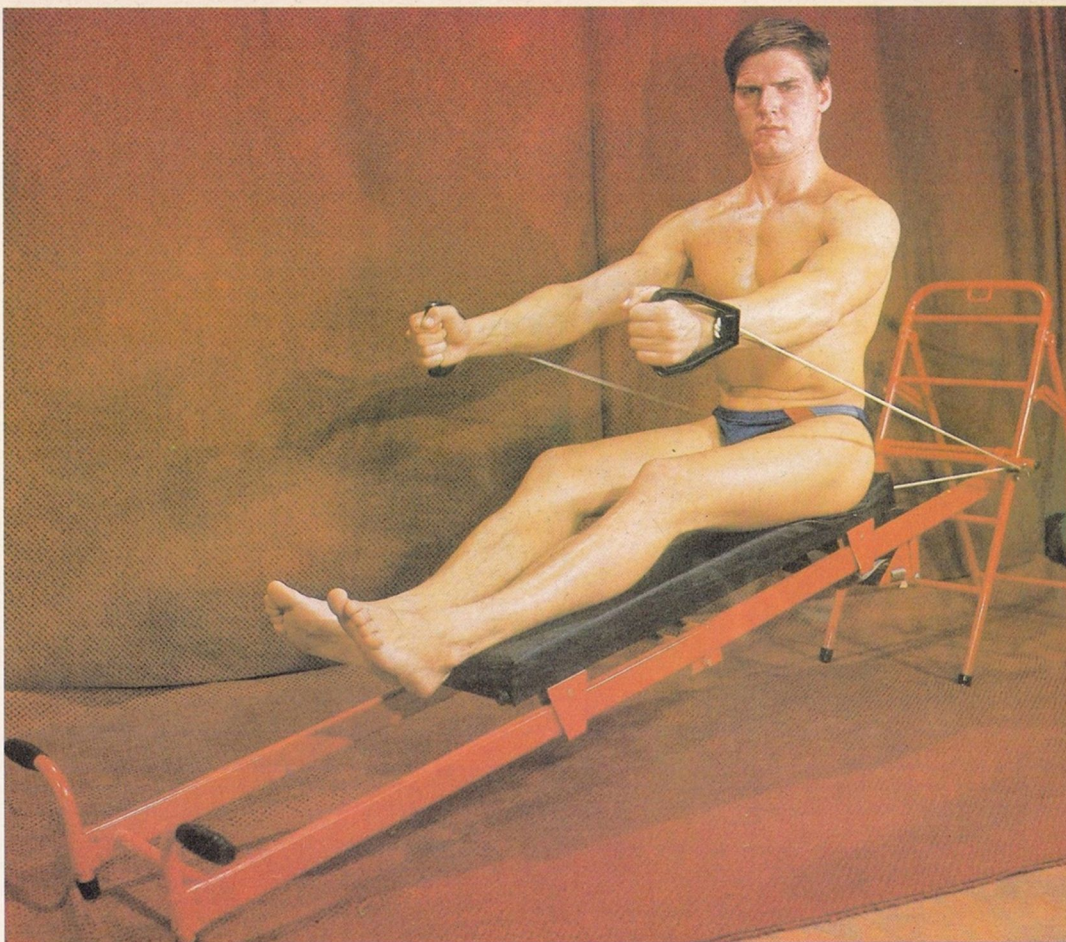
Ежедневные тренировки на гимнастическом тренажере помогут вам стать стройнее, снизить вес и уменьшить стрессы. Такой тренажер желательно иметь в каждом доме. Он удобен, легко складывается в компактный пакет, хорошо транспортируется.

Масса тренажера — 29 кг. Цена — 70 руб.

Изготовитель — Казанское авиационное производственное объединение имени С. П. Горбунова.

Объем выпуска на 1989 г. — 4 тыс. штук. Регион поставки — Татарская АССР.

Телефон для справок: 54-02-21.



СУМКА- ТЕЛЕЖКА

Всю тяжесть на себя возьмет складная сумка-тележка, которую выпускает Казанское авиационное производственное объединение имени С. П. Горбунова. Она выдерживает нагрузку до 30 кг.

Масса сумки — 3,5 кг. Цена — 23 руб. В 1989 г. будет выпущено 150 тыс. складных сумок-тележек. Регион поставки — РСФСР.

Справки по телефону: 54-02-21.

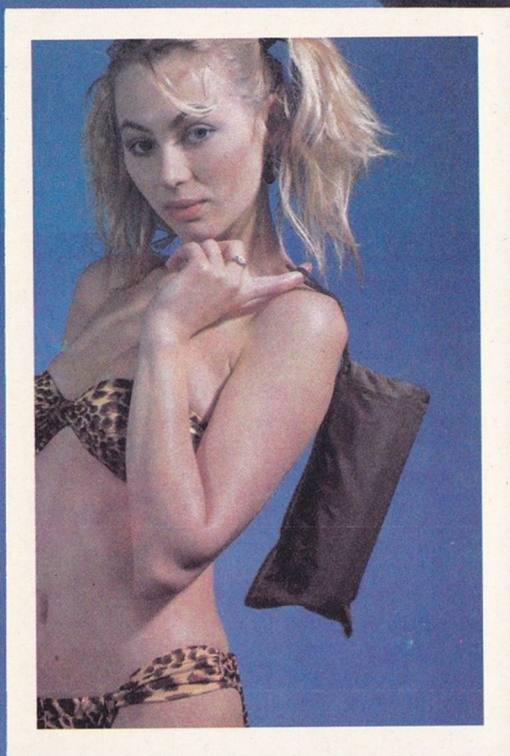


ТАТАРСКОЕ РЕКЛАМНО-ПРОИЗВОДСТВЕННОЕ ОБЪЕДИНЕНИЕ «ИДЕЛЬ»
(420032, КАЗАНЬ,
УЛ. МОРОЗОВА, 17)

КТО ОСВОИТ?

Надувной матрас, показанный на этом снимке, имеет шесть отдельных камер с индивидуальными штуцерами, что делает его практически непотопляемым. Он изготовлен из прочной нейлоновой ткани с водо- и воздухопроницаемым покрытием (с внутренней стороны). Новый надувной матрас можно брать с собой в туристический поход, на пляж, на рыбалку, на дачу, и он не обременит вас, так как весит всего... 400 г. Матрас упакован в нейлоновый пакет размером 140х270 мм.

Вес матраца... 400г



По всем вопросам освоения изделия предприятиям и кооперативам следует обращаться в
Общесоюзное объединение "Союзпромвнедрение"
по адресу: 129626, Москва, проспект Мира, 114-Б.

„КОМФОРТ“ АНТЕННА-СУВЕНИР „ПЛАНЕТА-2“

Это проточный электрогреватель с душем, предназначенный для использования в быту при отсутствии централизованного горячего водоснабжения. Используется в пригородной и сельской местности, в садовых домиках. Потребляемая мощность — 2 кВт. Производительность — 0,9 л/мин. Диапазон регулирования температуры воды — 20—60 °С. Расход электроэнергии для принятия душа — 0,2—1 кВт·ч. Габариты — 722 × 350 × 190 мм. Масса — 73 кг. Цена — 83 руб. Объем выпуска на 1989 г. — 2 тыс. 500 шт. Регион поставки — Украина.

«Планета-2» — это комбинация антенн МВ- и ДМВ-диапазонов. Обеспечивает прием телевизионных передач в метровом (1—12 канал) и дециметровом (21—60 канал) диапазонах волн в зоне уверенного приема при правильной ориентации в помещении и отсутствии внешних помех. Оптимальное качество изображения обеспечивается коммутацией элементов антенны в различных сочетаниях при помощи переключателя. Телескопические штыри антенны метрового диапазона выдвигаются и поворачиваются в держале на необходимый угол. Цена антенны «Планета-2» — 10 руб. Планируемый объем выпуска на 1989 г. — 10 тыс. штук. Реализация — на Украине.



КОЛБА ТЕРМОСА ИЗ МЕТАЛЛА

Термос ТБ-3.3 принадлежит к серии термосов «Темет» с колбой из нержавеющей стали. Емкость — 3 л. Пища или жидкость, помещенные в термос, сохраняют требуемую температуру длительное время, но не более 20 часов. Цена — 26 р. 80 к. Объем выпуска на 1989 г. — 100 тыс. штук. Регион поставки — Украина.

ЛЕБЕДКА

Лебедка предназначена для вытаскивания забуксовавших легковых автомобилей, вытаскивания из воды на берег лодок и катеров, а также других работ, связанных с горизонтальным перемещением грузов. Цена — 17 руб. (ориентировочно). В 1989 г. Херсонский судоремонтный завод имени Куйбышева выпустит 1100 новых лебедок. Регион поставок — Украина.





Объем выпуска на 1989 г.— 250 тыс. наборов. Регионы поставки — Урал,
Сибирь, Крайний Север, Поволжье.

ЦНИИНТИКПК



ОСТАНОВИТЕ СВОЙ ВЫБОР

на кухонном наборе из нержавеющей стали (арт. СВ-088—01—34), который выпускает Режевский механический завод (г. Реж Свердловской обл.). В набор входит десять предметов: лопатка кулинарная, ложка гарнирная, шпатель, вилка транжирная, ситечко, ложка для снятия пены, ложка разливательная, шумовка, ложка для консервированных продуктов, картофелемялка, две вешалки. Новый кухонный набор легкий, гигиеничен, незаменим в домашнем хозяйстве.
Цена — 15 руб.



СВЕТИЛЬНИК - СУВЕНИР

У светильника «Филин» не только чисто функциональное назначение. Он задуман также и как сувенир, способный и осветить какой-то уголок интерьера, и украсить его. Мощность электролампы небольшая — 15 Вт. Номинальное напряжение — 220 Вт. Габариты — 310 × 150 × 70 мм; масса — 1,3 кг. Цена — 12 руб. Новинку выпускает завод телемеханической аппаратуры имени 50-летия СССР (г. Нальчик). Объем выпуска на 1989 г. — 50 тыс. шт. Регион поставки — Кабардино-Балкарская АССР.



КРАТКАЯ ИНФОРМАЦИЯ

До сих пор времени в продаже, к сожалению, еще не хватает многих бытовых товаров. Но тем не менее промышленность выпускает различные новинки, о чем свидетельствует и некоторая информация, получаемая нами из разных концов страны.

Из Минска сообщают, что авиаремонтный завод гражданской авиации создал и налаживает выпуск принципиально нового изделия — посудомоечной машины «Немига» (названной в честь речки, протекающей по территории столицы Белоруссии). Цена машины — 650 руб. А завод «Термопласт» имени 60-летия СССР, известный своими кофемолками, электрофенами, начал выпускать новую малогабаритную стиральную машину «Мара».

Если уж зашел разговор о стирке, то как тут не посетовать на нехватку стирального порошка. Однако похоже, что дело постепенно налаживается. Например, такое старейшее предприятие химической промышленности Донецкой области, как славянское производственное объединение «Химпром», выпускающее мощные средства «Лотос», «Био-С», «Вихрь» и другие, в полном объеме выполнила договорные поставки и дополнительно к заданию реализовало продукцию на несколько миллионов рублей. Кроме того, объединение приступило к выпуску нового мощного средства «Бикар», разработанного харьковским научно-производственным объединением «Карбонат». Этот порошок заменит широко используемую домашними хозяйками пищевую соду. К новинкам предприятия можно отнести также порошок для тушения лесных пожаров ОСП-5, применяемый в огнетушителях.

Различные кооперативы стали выпускать добротные красивые товары — одежду, обувь, спортивные тренажеры (см. «Новые товары» № 3, 1989 г.). Например, по разработкам ВИСТИ (Всесоюзный научно-исследовательский и конструкторско-технологический институт спортивных изделий) кооператив «Гэфест» начал изготавливать первые тренажеры для занятий атлетической гимнастикой. Новые тренажеры компактные, надежные, с хорошим дизайнерским решением. Цена их — 140 руб. Еще одна новинка, разработанная в ВИСТИ, — мини-пинг-понг. Производство ее освоил экспериментальный завод Мосгорисполкома. Набор состоит из двух небольших пластиковых ракеток, пластиковой раздвижной сетки и пинг-понговых шариков. Игра идет по правилам настольного тенниса. Особенность новой игры в том, что для нее одинаково подойдет и кухонный, и обеденный, и письменный стол. Ориентировочная цена — 4—5 руб. Предприятие готовит еще одну новинку — мини-баскетбол, представляющий собой небольшую корзину, которую можно легко подвешивать в любом месте квартиры.

Постепенно улучшается качество продукции для дома. Из новинок мебели можно отметить новые кухонные наборы «Вербя», освоенные Новомосковской мебельной фабрикой.

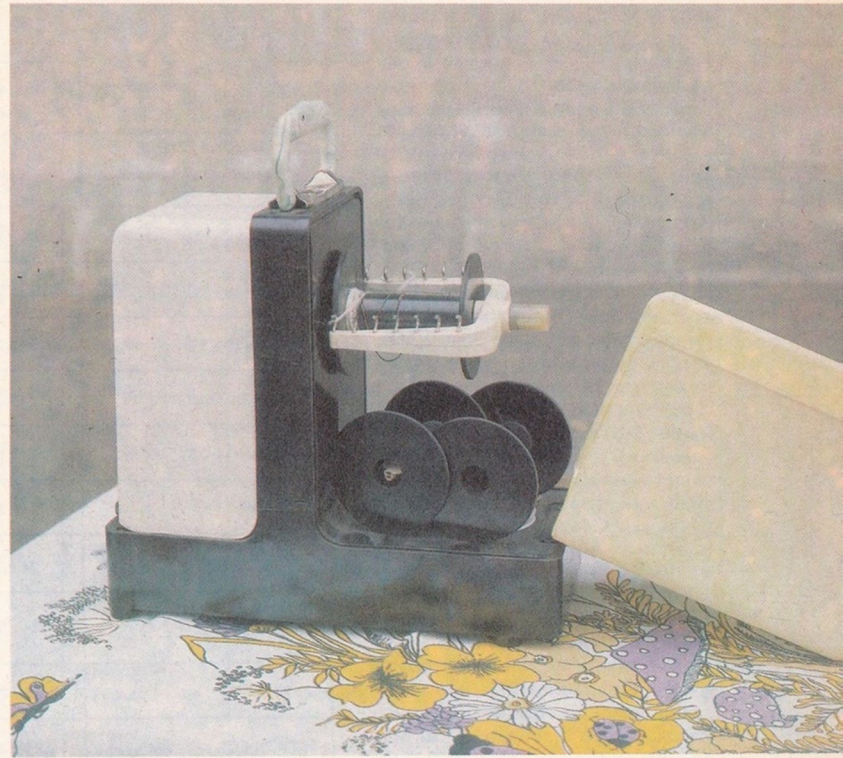
Новую перспективную технологию изготовления облицовочной плитки разработали специалисты Лисичанского стекольного завода (Ворошиловградская обл.). Выпускаемая предприятием плитка красочна, живописна, прочна. Ею можно облицовывать ванные комнаты, кухни, прихожие. На плитках — изображения всевозможных цветов, животных. Обжиг плиток производится дважды, благодаря чему краски становятся насыщенными, а рисунки долговечными.

Это набор простых и надежных приспособлений для приготовления оригинальных пирожных под тем же названием — «Трубочка». В него входит сорок формочек всевозможных размеров. Как несложно и быстро можно приготовить пирожное «Трубочка», причем с любой начинкой, отчетливо видно на рисунке, который находится на упаковке. Цена набора — 4 руб. Его выпускает Каменец-Подольский приборостроительный завод. В 1989 г. будет выпущено 85 тыс. наборов. Регион поставки — Украина.

НАБОР «ТРУБОЧКА»



ЭЛЕКТРОПРЯЛКА И ДРУГИЕ



Показанные здесь три изделия — новинки предприятий Ярославля и Ярославской области.

Электропрялка. Она предназначена для выработки пряжи в домашних условиях из чесаной шерсти, пуха и синтетических волокон. На ней можно также складывать и скручивать несколько нитей в одну. У прялки — четыре скорости прядения. Смена скоростей обеспечивается за счет перемещения ремней привода в различные ручки шкива. Основные технические данные: номинальное напряжение — 220 В; частота — 50 Гц; потребляемая мощность — 20 Вт; производительность — 0,045 кг/ч; габариты — 260×125×244 мм; масса — 3,45 кг. Цена — 40 руб. Новинка изготовлена в Рыбинске (завод «Магма»).

Объем выпуска на 1989 г. — 13 тыс. штук. Регионы поставки — Ленинград, Литва, Латвия, Казахстан, Украина, а также Ярославль, Новосибирск, Тамбов, Пермь, Ульяновск.

Открытая детская коляска. Достоинства новинки — в ее конструкции. Коляска состоит из складывающегося шасси, съемного кузова, тента и решетки-багажника. Спинка коляски имеет три фиксированных положения: «сидя», «полулежачая» и «лежачая». Подножка может устанавливаться в горизонтальное положение. Ручка коляски имеет два положения. Коляска служит для прогулок с детьми в возрасте от одного до трех лет. Цена новинки — 48 руб. Объем выпуска на 1989 г. — 15 тыс. штук. Регионы поставки — Москва, Ярославль, Ярославская обл.

Сумка-тележка. Ее можно использовать для самых различных хозяйственных нужд. Грузоподъемность сумки-тележки — 30 кг; вместимость — 0,3 м³; масса — 5,5 кг. Цена — 35 руб. В текущем году будет выпущено 2000 таких новинок. Регион поставки — Ярославская обл.

ФОТОАППАРАТЫ

Отечественная промышленность выпускает около 30 моделей фотокамер, которые можно разделить на две большие группы.

К первой относятся зеркальные среднеформатные (60×60 мм) и малоформатные фотоаппараты (24×36 мм), позволяющие использовать сменную оптику. Ко второй — простые камеры, отличающиеся отсутствием сменной оптики, минимальным количеством органов управления. Часть из них автоматизирована, что позволяет существенно упростить процесс съемки. Поясним некоторые технические данные фотоаппаратов, приведенные в таблице.

Шторный затвор выполнен из специальной ткани или металлических пластин-ламель. Он расположен непосредственно у поверхности пленки.

Центральный затвор всегда имеет металлические пластины (ламели), которые располагаются между линзами объектива или сразу за оптическим блоком. Светонепроницаемые пластины открывают объектив от его центра (оптической оси) к периферии. Установка экспозиции «Автоматическая по программе» означает, что снимающий должен установить ручную чувствительность пленки и дальность до объекта, после чего можно нажимать кнопку спуска. Автомат сам выберет экспозицию — установит значения выдержки и диафрагмы. «Полуавтоматическая» установка экспозиции — предварительный выбор одного из экспозиционных параметров (выдержки или диафрагмы, в зависимости от конструкции камеры), ручная установка второго параметра по встроенному в камеру стрелочному или светодиодному индикатору. «Автоматический выбор диафрагмы» или «Автоматический выбор выдержки» означает, что один из параметров устанавливается вручную, а второй — автоматически, в соответствии с освещенностью объекта. В камерах «Киев-88», «Киев-60», «Киев-19», «Зенит-автомат», «Зенит 12СД», «Зенит ФС-12» встроенная система измерения светового потока TTL (от начальных букв английских слов «через объектив»). Такая система точнее определяет интенсивность светового потока, попадающего на пленку непосредственно сквозь объектив.

В устаревших моделях система TTL производит замер светового потока лишь когда установлена рабочая диафрагма объектива, а в современных — при полностью открытом объективе.

Л. ЛОПАЕВ,
М.ШАРКОВ

Модель	Формат кадра, мм	Наводка на резкость	Объектив	Ближний предел фокусировки, м	Крепление
ПЕРВАЯ ГРУППА					
"Киев-88 TTL"	60 x 60	По зеркалу	"МС Волна-3В" 2,8/80	0,6	Резьбовой байонет
"Киев-60 TTL"	60 x 60	То же	"Волна-3Б" ("МС Волна-3Б") 2,8/80	0,6	Байонет с накидным кольцом
"Киев-19"	24 x 36	—"	"Гелиос-81Н" ("МС Гелиос-81Н") 2/50	0,5	Байонет типа "Н"
"Киев-19 М"	24 x 36	—"	"МС Гелиос 81Н" 2/50	0,5	То же
"Зенит-автомат"	24 x 36	—"	"Гелиос-44К-4" 2/58	0,5	Байонет типа "К"
"Зенит-12 СД"	24 x 36	—"	"Гелиос-44М-4" 2/58	0,5	Резьба М42 x 1
"Зенит-11"	24 x 36	—"	"Гелиос-44М" 2/58	0,5	То же
"Зенит-ЕТ"	24 x 36	—"	"Гелиос-44-2" 2/58	0,5	—"
"Фотокомплект ФС-12" (фоторужье)	24 x 36	—"	"Таир-3С" 4,5/300 и "Гелиос-44М-4" 2/58	3	—"
"ФЭД-5"	24 x 36	По дальномеру	"Индустар-61Л/Д" 2,8/50	1,0	Резьба М39 x 1
"ФЭД-5С"	24 x 36	То же	"Индустар-61Л/Д" 2,8/50	1,0	То же
"ФЭД-5В"	24 x 36	—"	"Индустар-61Л/Д" 2,8/50	1,0	—"
ВТОРАЯ ГРУППА					
"Любитель-166В"	60 x 60	По зеркалу	"Триплет-22" 4,5/75	1,4	Постоянное
"Любитель-166У" (со сменными рамками)	60 x 60 и 45 x 60	То же	"Триплет-22" 4,5/75	1,3	То же
"Киев-35А"	24 x 36	По шкале расстояний	"МС Корсар" 2,8/35	1,0	—"
"Киев-35АМ"	24 x 36	То же	"МС Корсар" 2,8/35	1,0	—"
"Ломо-компакт"	24 x 36	—"	"Минитар" 2,8/32	0,9	—"
"ФЭД-35"	24 x 36	По дальномеру	"Индустар-81" 2,8/38	1,0	—"
"ФЭД-35А"	24 x 36	То же	"Индустар-81" 2,8/38	1,0	—"
"ФЭД-50"	24 x 36	По шкале расстояний	"Индустар-81" 2,8/38	1,0	—"
"ФЭД-микрон-2"	24 x 36	По дальномеру	"Индустар-81" 2,8/38	1,0	—"
"Эликон-автофокус"	24 x 36	Автофокус	"Индустар-95" 2,8/38	1,1	—"
"Эликон-35С"	24 x 36	По символам дистанций	"Индустар-95" 2,8/38	1,0	—"
"Эликон-3"	24 x 36	По шкале	"Минар" 4/35	1,7	—"
"Смена-19"	24 x 36	По символам дистанций	"Триплет-43-1" 4/40	1,0	—"
"Смена-символ"	24 x 36	То же	"Триплет-43-3" 4/40	1,0	—"
"Смена-8М"	24 x 36	—"	"Триплет-43" 4/40	1,0	—"
"Агат-18"	18 x 24	По шкале	"Индустар-104" 2,8/28	0,9	—"

Тип затвора	Диапазон выдержки	Установка экспозиции	Источник питания	Подсоединение вспышки	Габариты, мм	Масса, кг	Цена, руб.
Механический шторный с ламелями	1/2-1/1000, "В"	Ручная, по несопряженному TTL экспонометру со светодиагональной индикацией	Батарея 4PC-53	Кабельное и бескабельное	175 x 115 x 162	2,1	919
Механический шторный с ламелями		То же	Батарея 3PC-53	Кабельное	172 x 157 x 140	2,0	690
То же	1/2-1/500, "В"	Полуавтоматическая, по рабочей диафрагме со светодиагональной индикацией	2 элемента СЦ-32	Кабельное и бескабельное	147 x 100 x 55	0,95	150
"--"	1/2-1/500, "В"	Полуавтоматическая на открытой диафрагме со светодиагональной индикацией	То же	То же	147 x 100 x 55	0,98	180
Автоматический с электронным управлением, шторный	1-1/1000, "В"	Автоматическая с приоритетом диафрагмы	4 элемента PC-53	То же	139 x 93 x 98	0,86	235
Механический шторный	1/30-1/500, "В" и "Д"	Полуавтоматическая, по рабочей диафрагме со светодиагональной индикацией	2 элемента СЦ-32	"--"	138 x 100 x 93	1,01	195
То же	1/30-1/500, "В" и "Д"	Ручная по встроенному экспонометру	"--"	"--"	138 x 96 x 100	0,95	140
То же	1/30-1/500, "В" и "Д"	Ручная по встроенному экспонометру	"--"	"--"	138 x 96 x 105	0,95	100
То же	1/30-1/500, "В"	Полуавтоматическая на открытой диафрагме со стрелочной индикацией	Элемент PC-53	"--"	В рабочем состоянии - 138 x 235 x 560, в футляре - 170 x 210 x 390	В рабочем - 3,0, в футляре - 5,5	380
"--"	1-1/500, "В"	Ручная по встроенному экспонометру	Нет	Бескабельное	136 x 90 x 72	0,75	77
"--"	1-1/500, "В"	То же	То же	То же	136 x 90 x 72	0,75	77
"--"	1-1/500, "В"	"--"	"--"	"--"	136 x 90 x 72	0,72	67
Центральный	1/15-1/250, "В"	Вручную по символам	"--"	Кабельное и бескабельное	102 x 97 x 126	0,7	26
То же	1/15-1/250, "В"	То же	"--"	То же	102 x 97 x 126	0,7	27
Центральный электронный	4-1/500	Автоматическая с приоритетом диафрагмы	4 элемента СЦ-32	"--"	102 x 64 x 33	0,2	85
То же	4-1/500	То же	2 элемента СЦ-32	"--"	103 x 64 x 33	0,22	85
"--"	2-1/500	Автоматическая по программе	3 элемента Ц-0,18-У2	Бескабельное	107 x 68 x 44	0,25	75
Центральный	1/4-1/650	Три режима: автоматическая, полуавтоматическая, ручная	Элемент PC-53	То же	112 x 77 x 59	0,5	150
То же	1/4-1/650	Два режима: автоматическая и ручная	То же	"--"	112 x 77 x 59	0,5	125
"--"	1/30-1/650	То же	Встроенный фотозлемент	"--"	112 x 77 x 57	0,49	90
"--"	1/30-1/650, "В"	Автоматическая по программе	Элемент PC-53	"--"	112 x 77 x 59	0,46	125
"--"	1/8-1/500	То же	2 элемента А-316	Встроенная вспышка	134 x 80 x 57	0,42	139
"--"	1/8-1/500	"--"	То же	То же	134 x 78 x 57	0,4	90
"--"	1/125	Автоматический выбор диафрагмы	"--"	"--"	123 x 75 x 51	0,3	47
"--"	1/15-1/250, "В"	Ручная по символам	Нет	Бескабельное	125 x 82 x 83	0,38	20
"--"	1/15-1/250, "В"	То же	То же	То же	126 x 63 x 82	0,4	20
"--"	1/15-1/250, "В"	"--"	"--"	Кабельное	116 x 78 x 60	0,28	15
"--"	1/60-1/250	"--"	"--"	Бескабельное	94 x 60 x 45	0,19	19

Примечание. Поступающая в продажу камера "Зенит-12кр" (цена 150 руб.) по конструкции не отличается от "Зенита-12сл", но продается без объектива.

Оригинальный красочный материал, созданный в результате химических исследований и промышленных опытов, — многоцветное литое декоративное стекло. Его образцы неповторимы по своему узору и цветовой гамме (от светло-бежевых, голубых, сиреневых до темно-синих, коричневых, зеленых тонов), так как их декоративность в каждом отдельном случае создается ведением технологического процесса. Цветное литое стекло хорошо шлифуется и полируется. Благодаря этому из него мож-

но создавать различные сувениры, подарочные изделия, ювелирные украшения: перстни, кулоны, броши, браслеты и др. Таким причудливым материалом можно украшать интерьеры, изготавливать из него цветные витражи, мозаичные панно. Цена изделий из данного материала зависит не только от величины предмета, но также от уникальности произведения искусства, созданного художником. Например, цена шкатулок, пелельниц, флаконов для духов может быть 6 — 10 руб.; ювелирных изде-

лий — 5 — 8 руб.; эстампов 200 x 150 мм — 12 — 35 руб.

Новое цветное декоративное стекло, а также изделия из него с успехом демонстрировались в январе этого года в Москве на Международной выставке "Консумэкспо-89".

Адрес кооперативного посреднического центра "Контакт": 103061, Москва, Цветной бульвар, 21, строение 8. Телефон: 200-20-57.



КООПЕРАТИВНЫЙ
ПОСРЕДНИЧЕСКИЙ
ЦЕНТР

КООПЕРАТИВНЫЙ
ПОСРЕДНИЧЕСКИЙ
ЦЕНТР
"КОНТАКТ"
ПРЕДЛАГАЕТ



«ГРАЦИЯ», «НЕЖНОСТЬ»...



Так называются два новых сервиза, которые выпускает Первомайский фарфоровый завод (с. Песочное Ярославской обл.). У них — одна и та же форма, но роспись у каждого своя. «Нежность» украшена цветочным

орнаментом, у «Грации» — перламутровая отделка. Основные предметы сервизов: кофейник, сливочник, сахарница, чашки с блюдцами — всего 15 предметов. Оба сервиза рассчитаны на шесть персон. Цена «Грации» —

186 руб., «Нежности» — 176 руб. Привлекательны и три других новинки предприятия — заварной чайник «Голубь», украшенный ярко-малиновой розой (цена — 44 руб.), а также

блюдо и заварной чайник, расписанные сложным растительным орнаментом в едином стиле (цена — 20 руб.). Объем выпуска на 1989 г. — от 10 тыс. до 25 тыс. шт. Регион поставки — Ярославская обл.

КОВРЫ "ФЛОАРЕ" КРАСОТА, УЮТ И ТЕПЛО В ВАШЕМ ДОМЕ



Безворсовые ковры и ковровые изделия, выполненные в лучших традициях национального молдавского искусства и изготовленные ручным или механическим способом, а также ворсовые ковры, выработанные на современном высокопроизводительном оборудовании, выпускает коврово-прядельное объединение «Флоаре» Министерства местной промышленности и бытового обслуживания населения Молдавской ССР. В этих коврах и ковровых изделиях — вся палитра щедрой природы Молдавии. А использование при их создании натуральных шерстяных, льняных и хлопчатобумажных волокон в сочетании с полиамидной пряжей обеспечивает прочность и долговечность таких новинок.

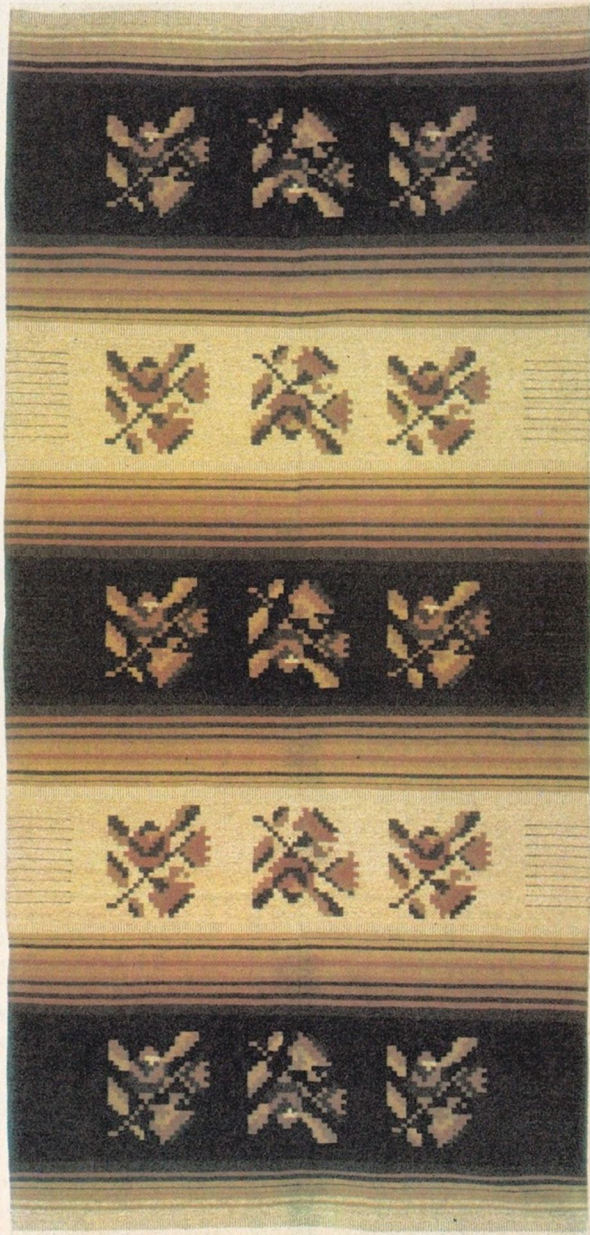
Творчество ковроделов объединения «Флоаре» известно далеко за пределами республики — в Эстонии и на Украине, в Белоруссии и в различных регионах РСФСР, куда поступает продукция предприятия. Молдавские ковры с успехом экспонировались на международных ярмарках и выставках в ГДР, Чехословакии, Югославии, США, Японии, Франции, Канаде, Сирии, Турции, Алжире и Индии. Постоянными импортерами ковров Молдавии являются торговые фирмы ГДР, ФРГ, Японии и других стран.

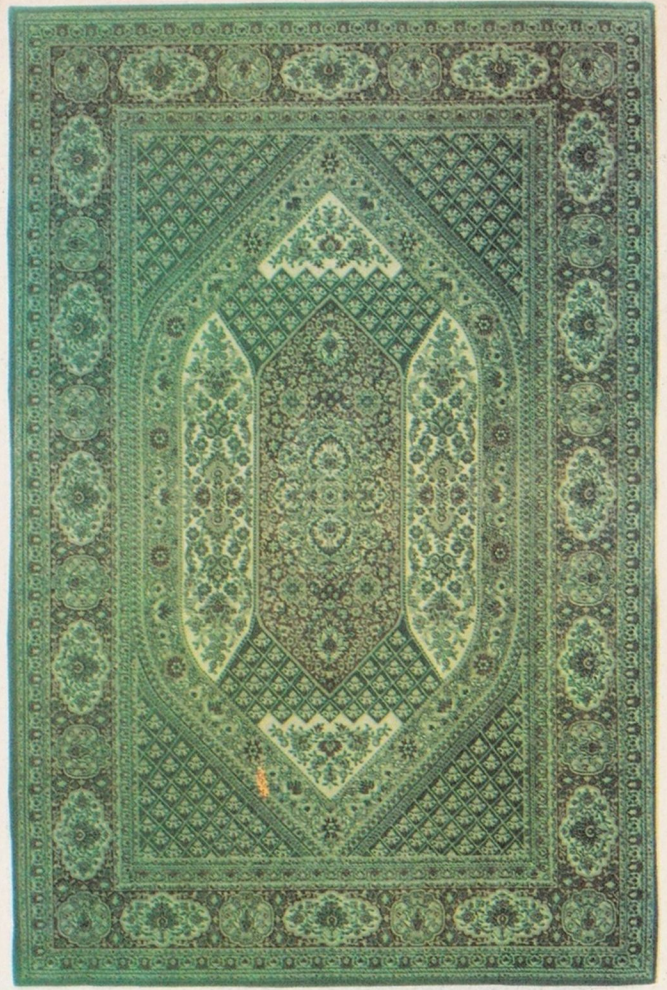
Средняя цена одного кв. метра шерстяных ворсовых ковров — 110 руб., полиамидных ворсовых — 89 руб.

Средняя цена одного кв. метра полушерстяных безворсовых ковров ручного производства — 22 руб., шерстяных — 40 руб.

Средняя цена одного кв. метра безворсовых ковров механического производства — 7 руб.

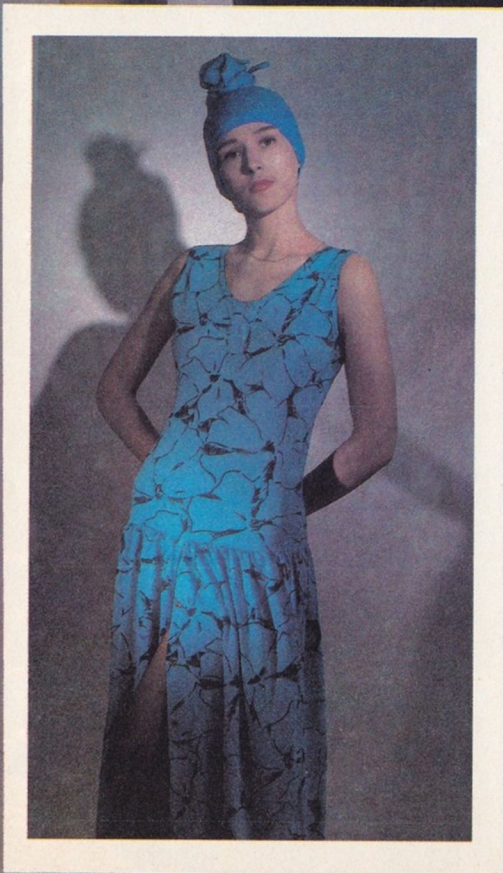
МОЛДАВСКОЕ РЕКЛАМНОЕ АГЕНТСТВО



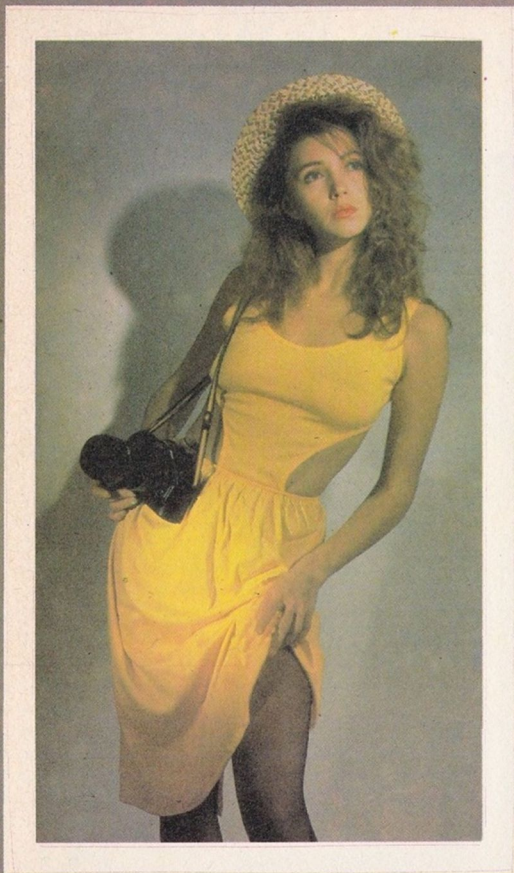


Не правда ли, немного непривычно сочетание слов, вынесенных в заголовок! Действительно, летом мы обычно носим платья и костюмы из льна, штапеля, крепдешина, тканей типа ситца и сатина. И забываем о трикотаже — легком, практичном материале, основу которого тоже составляет натуральное волокно — хлопок.

Взгляните на снимки. На них — новая коллекция летней одежды для девушек, созданная специалистами Ворошиловградской трикотажной фабрики.



**ОДЕЖДА И ЛЕТО
ТРИКОТАЖ... И ЛЕТО**



Сарафаны. Они выполнены из набивных и гладкокрашенных полотен. Модная гамма цветов, удачно подобранные сочетания (черный с желтым, черный с ярко-синим), современные фасоны — такова их краткая характеристика. Цена сарафанов — 25 руб. (с набивкой) и 20 руб. (гладкокрашенных).

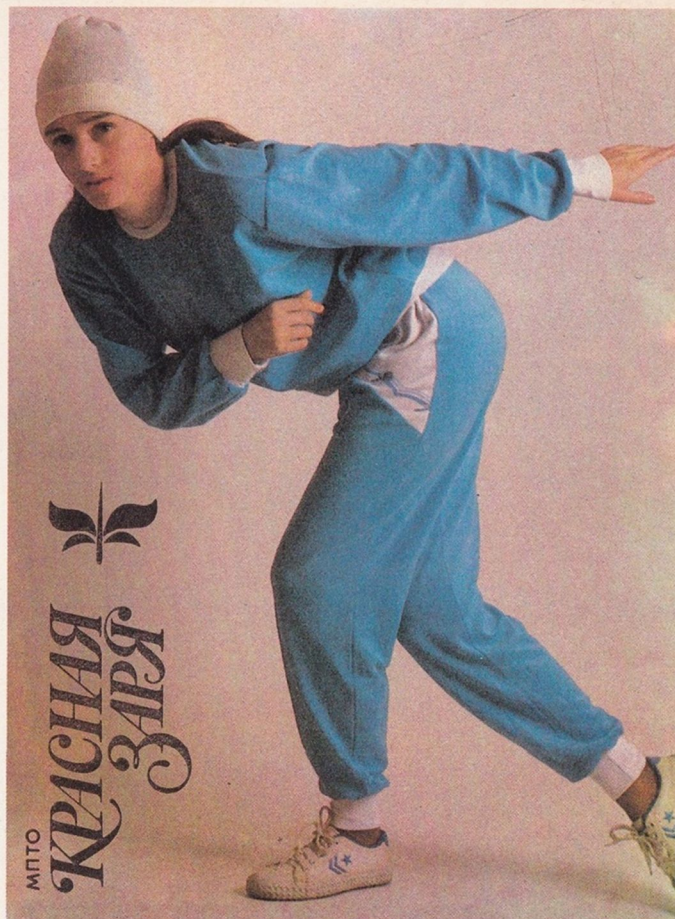
Платье, выполненное под девизом «Мода», будет незаменимо в прохладные летние дни. Оно модного силуэта типа удлиненного джемпера, по низу — широкая резинка. Сочетание цветов — белый и черный. Впереди — штучная печать. Цена платья — 30 руб. Объем выпуска этих изделий — от 2 тыс. до 10 тыс. штук. Реализация — на Украине.



**ОТДЕЛ РЕКЛАМЫ
МИНТЕКСТИЛЬПРОМА РСФСР
ПРЕДСТАВЛЯЕТ НОВИНКИ**



Товары
для молодежи



**ТРИКОТАЖНОГО
ОБЪЕДИНЕНИЯ
„КРАСНАЯ ЗАРЯ“**

Высокое качество изделий и их современный покррой — вот отличительные черты продукции московского производственного трикотажного объединения «Красная Заря».

Новинки для молодежи. Их визитная карточка — спортивный стиль.

А выполнены они из тканей разных структур и переплетений, в модной цветовой гамме. Вот лишь некоторые из них. 1. Фуфайка спортивная женская, молодежная (модель 314). Выполнена из двухцветного полотна, содержащего 85 % хлопка и 15 % эластика. Фуфайка предназначена как для занятий спортом, так и для активного отдыха. Цена — 18 руб.

2. Костюм спортивный. Он адресован и юношам, и девушкам. Изготовлен из комбинированного по цвету хлопчатобумажного полотна. Фуфайка и брюки костюма декорированы контрастной отделкой. Цена — 35 руб.

3. Еще один спортивный комплект — костюм (модель 3122). Выполнен из полотна, имеющего приятный, мягкий гриф. Основа материала — 85 % хлопка и 15 % эластика. Изнаночная сторона полотна — из хлопчатобумажной пряжи. Костюм может быть рекомендован для занятий различными видами спорта как в закрытом помещении, так и на открытом воздухе, а также для отдыха.

Изделие декорировано отделкой типа «сублистик» спортивной тематики. Цена — 30 руб.

4. Блуза женская, молодежная, типа «топик» (модель 328). Она — из хлопчатобумажного мерсеризованного полотна, окрашенного в яркие цвета. Блуза на узких бретелях, модного прилегающего силуэта. Цена — 8 руб.

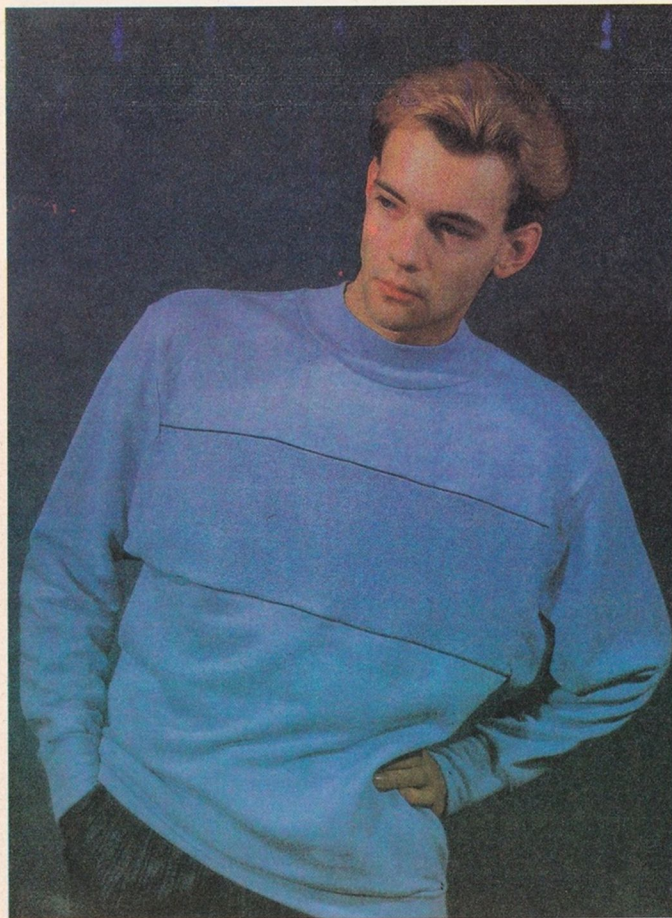
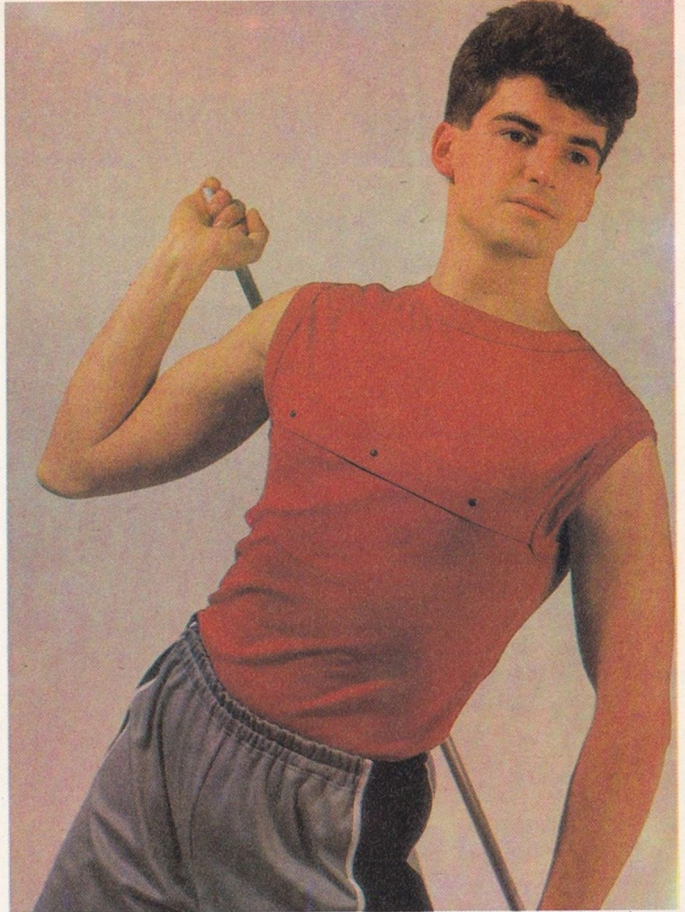
5. Фуфайка мужская, молодежная (модель 3215). Имеет ярко выраженный спортивный стиль. Изготовлена из начесного хлопчатобумажного полотна. По переду — кокетка с кантом контрастного цвета. Фуфайка «на каждый день» удобна и для спорта, и для отдыха. Цена — 18 руб.

6. Еще одна мужская молодежная фуфайка (модель 353). Новинка модного силуэта: плечо слегка спущено, пройма свободная. На передней части фуфайки — планка с хольнитенами. Для изготовления изделия выбрано интерлочное полотно. Состав сырья: хлопок — 71 %, трилобал — 29 %. Цена — 10 руб.

7. Еще одна женская блуза типа «топик» (модель 3225). Она тоже на узких бретелях, по переду задранирована. Блуза выполнена из набивного капровискозного полотна. Цена — 6 руб.

Остается лишь добавить, что объем выпуска всех этих новинок — от 6 тыс. до 55 тыс. изделий в год. Районы реализации — в основном Москва и Московская область.





ОТДЕЛ РЕКЛАМЫ

МИНТЕКСТИЛЬПРОМА РСФСР

ПРЕДСТАВЛЯЕТ НОВИНКИ

ТРИКОТАЖНОГО ОБЪЕДИНЕНИЯ "ГЛАДНИ"

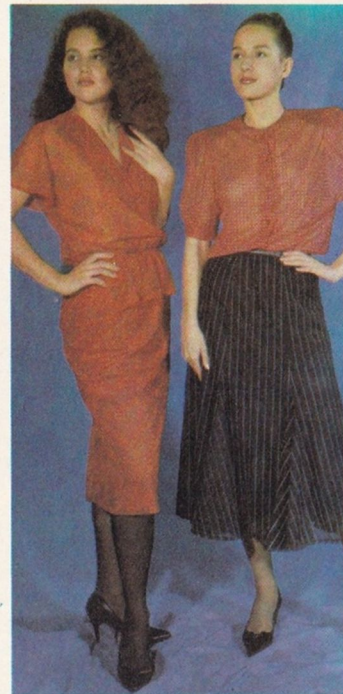


Тбилисское производственное трикотажное объединение «Глдани» специализируется на выпуске женского и детского бельевого трикотажа, а также верхних трикотажных изделий для женщин. Продукция предприятия пользуется неизменным спросом не только в Грузии, но и в других союзных республиках нашей страны. Изделия, разработанные художниками объединения, не раз экспонировались на международных выставках-ярмарках — в Индии, Японии, Венгрии и других странах. Сегодня мы предлагаем вашему вниманию несколько новинок объединения «Глдани», г. Тбилиси.

1. Женский двухпредметный костюм из основовязаного комбинированного полотна. Юбка — типа «годе», состоит из шести клиньев, на поясе, в который продернута эластичная резиновая тесьма. Для изготовления юбки предложено набивное полотно, для блузы — гладкокрашеное. Блуза — с цельнокроеными короткими рукавами. На ее передней части — вставка из набивного полотна, застегивающаяся на пуговицы. Рукава, горловина и место соединения вставки с блузой отделаны кантом. Цена костюма — 33 р. 50 к.
2. Женское повседневное платье. Оно изготовлено из основовязаного набивного полотна в сочетании вискозной нити с капроновой. Платье отрезное по линии талии, которая подчеркнута мягкой сборкой-кулиской. В кулиску продернута эластичная резиновая тесьма. Юбка платья — расклешена, состоит из четырех клиньев. Верх платья — на кокетке, переходящей в длинные рукава. Полочки оформлены планкой. Застежка — на пуговицы. Горловина и низ рукавов отделаны бейкой из эластичной нити. Цена платья — 45 руб.
3. Женский двухпредметный костюм (он же представлен и на следующем снимке, слева). Выполнен из основовязаного полотна. Юбка костюма — прямая. Блуза — с цельнокроеными рукавами типа «японка». Низ блузки, по линии талии, присборен эластичной резиновой тесьмой. Цена костюма — 34 р. 50 к.
4. Женская блуза из основовязаного набивного полотна в мелкий горошек. Блуза — прямого силуэта, с застежкой на полочке и короткими втачными рукавами. Окат рукавов присборен, низки — на манжетах. Горловина блузы отделана кантом из ацетатного полотна в цвет изделия. Цена — 11 р. 50 к. На этом же снимке — женская молодежная юбка в полоску, предназначенная для весенне-осеннего сезона. Цена — 34 руб.
5. Детская ночная сорочка из двухластичного хлопчатобумажного набивного полотна. Сорочка — на кокетке, с короткими втачными рукавами, заканчивающимися манжетом. Манжеты и бейка горловины выполнены из ластичного полотна. Цена детской сорочки — 4 р. 30 к.



Объемы выпуска представленной продукции — от 6 до 65 тыс. изделий в год. Районы реализации — Барнаул, Брянск, Армавир, Уфа, Горький, Куйбышев, Краснодар, Омск, Пенза и другие города Российской Федерации.





novyj dom italia 89 НОВЫЙ ДОМ ИТАЛИЯ 89

Январь текущего года в Москве можно было бы охарактеризовать, как дни знакомства с Италией. И в самом деле — сразу три международных выставки, из которых две — «Италия 2000» и «Новый Дом Италия 89» — целиком посвящены этой стране, а на третьей — «Консумэкспо-89» — Италия была представлена 25 фирмами. Мало того, в феврале состоялась еще одна выставка — «Упак Италия». Вот уж поистине — «Итальянцы в России». Но москвичи и гости Москвы были довольны, что предоставилась возможность близко познакомиться с жизнью итальянцев, их бытом, экономикой, культурой, многочисленными товарами широкого потребления, которые демонстрировали авторитетные итальянские фирмы, занимающие в промышленности своей страны передовые позиции. На выставке «Новый Дом Италия 89» они показали советским специалистам, широкой публике мебель и сантехническое оборудование, электробытовые приборы и садовый инвентарь, кухонную и столовую посуду, а также много других товаров. И что очень важно, большинство этих фирм было готово сотрудничать с нашей страной, создать, например, смешанные предприятия, общества, кооперативы, предоставить различные прогрессивные технологии и т. д. В этом номере мы показываем мебель, демонстрировавшуюся на выставке «Новый Дом Италия 89». Ее делают многие итальянские фирмы. Например, такие, как «Диэлле» (мебель для гостиных, для детских комнат, шкафы и гардеробы), «Казагранде» (кухонная мебель со встроенным электрооборудованием), «Пианка» (спальные и гостиные гарнитуры), «Томазелла» (современная мебель и мебель «под старину», модули для сборных шкафов, гостиные и столовые комнаты), другие фирмы.





«КОНСУМЭКСПО '89»:

Редакция продолжает знакомить своих читателей с наиболее интересными новинками, демонстрировавшимися на Международной выставке «Консумэкспо-89». Интересны две новые модели вязальных машин с программным управлением японской фирмы «Тойота».

Вязальная машина «Тойота» K5610 позволяет очень быстро создавать свободные пуловеры (на больших широких иглах), которые выглядят, как связанные вручную. На ней можно вязать изделия любых

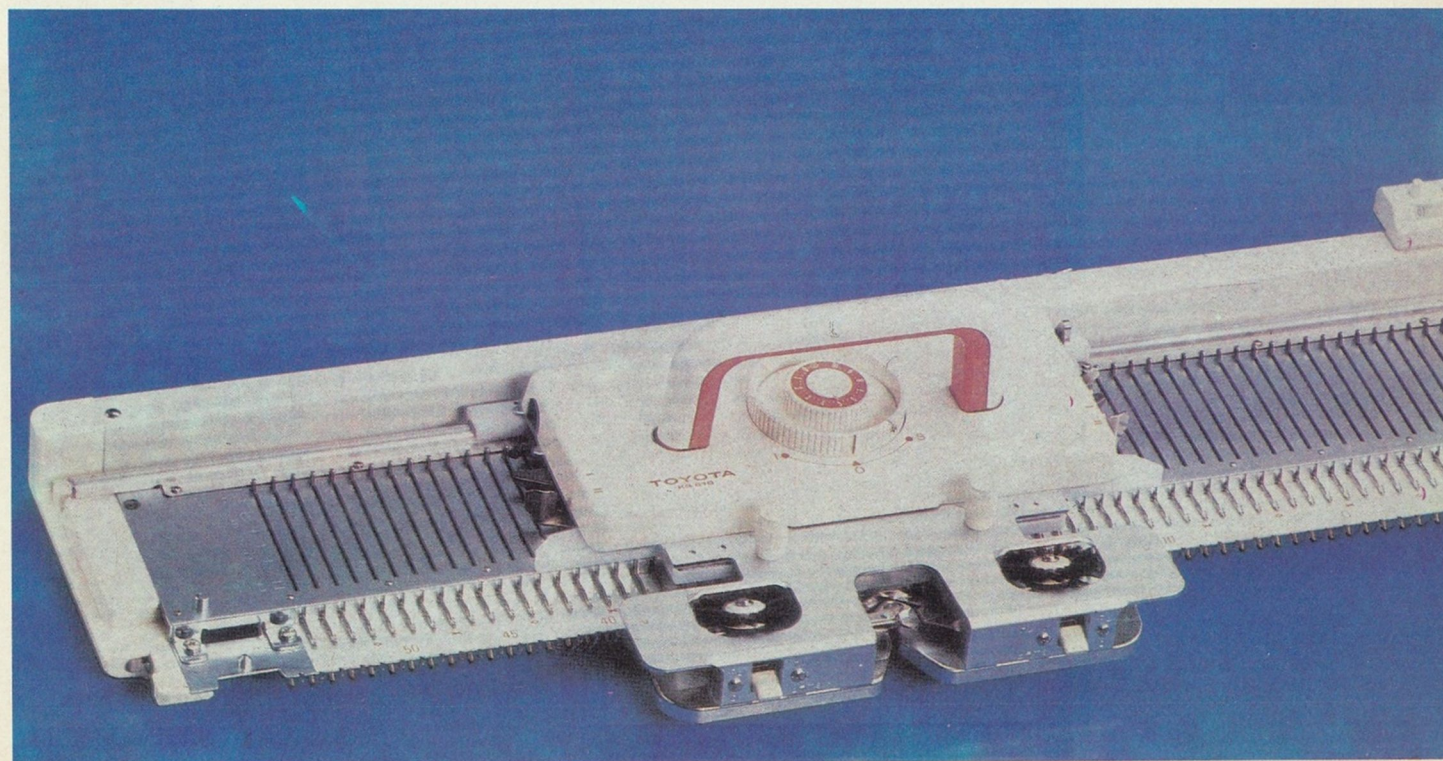
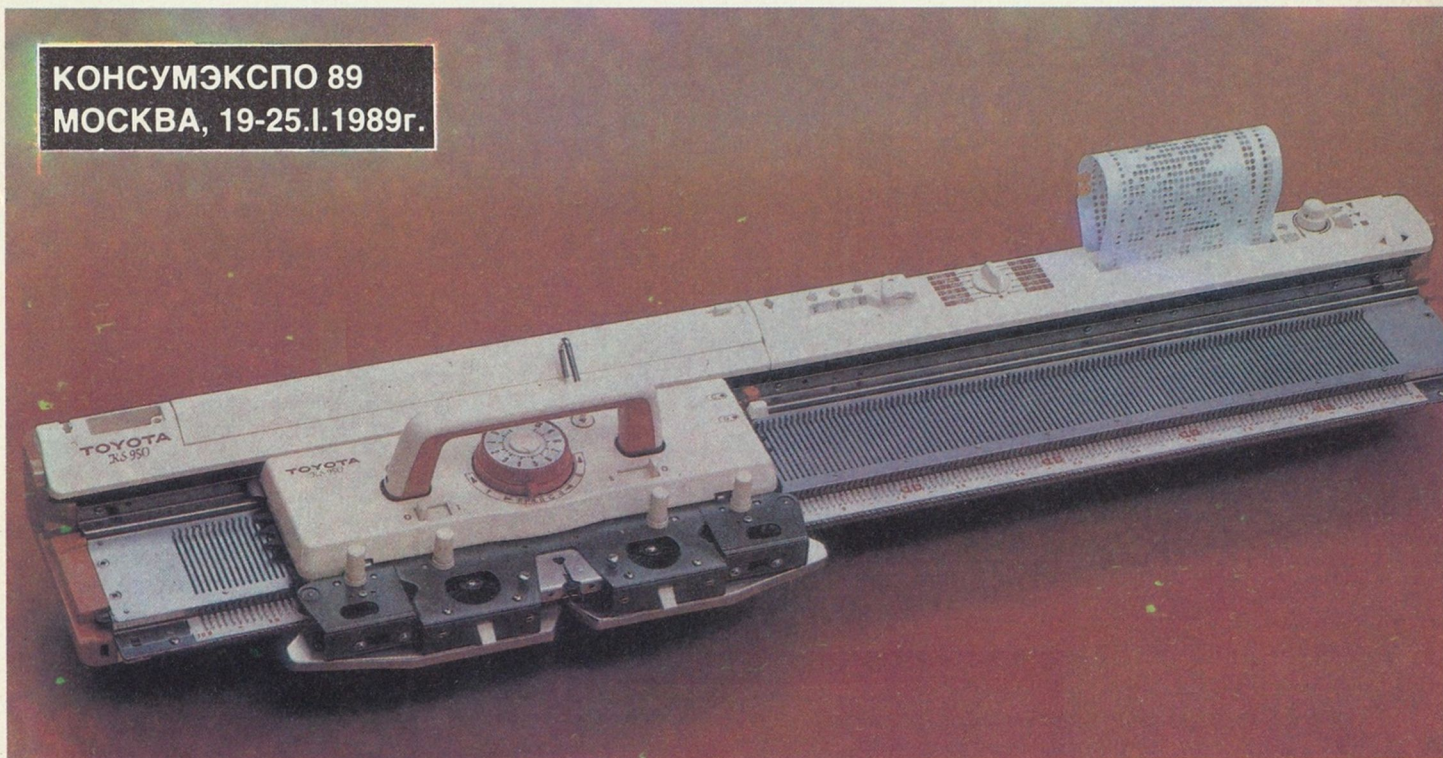
образцов и нитками любой толщины, причем независимо от того, начинающий вы вязальщик или опытный. Механизм для вязания кружев, встроенный в каретку, позволяет выполнять большое количество многоцветных рисунков, при этом с изнаночной стороны не оставляет свободных нитей. Вязальная машина «Тойота» K5610 имеет несколько дополнительных приставок, в том числе приставку для вязания различного типа резинок. Вязание осуществляется по заранее намеченным программам, которые нанесены на спе-

циальные карты. Придаются и пустые разграфленные карты (10 шт.), на которых с помощью компостера, входящего в комплект машины, можно составлять свои собственные образцы (программы) вязки. В число дополнительных приставок к вязальной машине «Тойота» K5610 входит приставка для копирования чертежей. Необходимо лишь начертить выкройку на листе бумаги и запустить рисунок в машину.

В другой вязальной машине — «Тойота» K5950 — для облегчения труда основ-

ная каретка и каретка для вязания кружев объединены. В машине есть приспособление для увеличения в два раза размера узора по вертикали (простым переключением рычага). Есть также автоматический выбор иглол для вязания по образцам. С помощью особой приставки можно вязать манжеты, края, двойную резинку, шнуры, любые другие виды резинок. Дополнительный узел, входящий в комплект машины, позволяет одновременно вязать двумя нитями различного цвета лицо и изнанку. Поворачивая узел, подающий нить, можно создавать многоцветные образцы. В комплект вязальной машины «Тойота» K5950 входят также: приставка для вязания по выкройке, каретка для вышивания, приставка для вязания пуховых изделий, суперпереключатель, удерживающий четыре нити одновременно (чтобы поменять местами нити разного цвета, достаточно нажать на соответствующую кнопку).

**КОНСУМЭКСПО 89
МОСКВА, 19-25.I.1989г.**

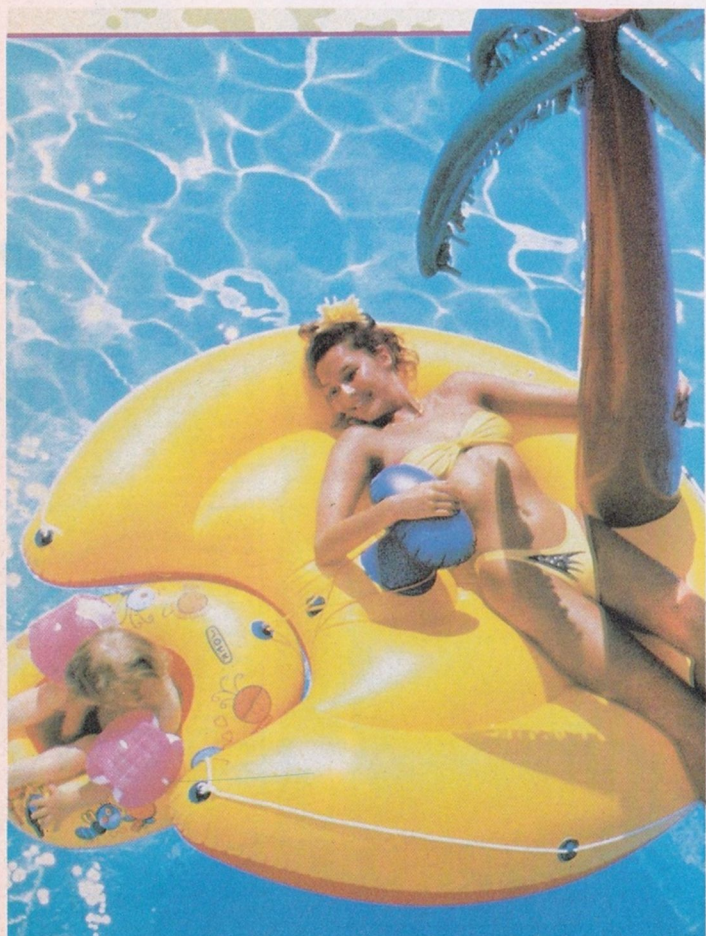


«КОНСУМЭКСПО '89»

Западногерманская фирма «Джон» выпускает в основном надувные изделия из яркой прочной пленки в сочетании с другими материалами.

Бассейны с металлическими стенками. Бесшовные оцинкованные стальные стенки с обеих сторон покрыты поливинилхлоридной пленкой, сверху приварены предохранительные валики. Вклады выполнены из

В собранном виде они занимают мало места, быстро монтируются. Показанные здесь домики изготовлены из высококачественной легко моющейся поливинилхлоридной пленки. У надувного домика



прочной пленки. Наружная поверхность пестрая — в виде стилизованных волн, внутренняя — однотонная. Такие бассейны фирма выпускает пяти артикулов, различающихся между собой габаритами: диаметр — от 1500 до 3000 мм, высота стальной стенки — от 340 до 660 мм, высота с надувным валиком — от 420 до 740 мм, емкость — от 500 до 4500 л, масса бассейнов — от 9,5 до 31 кг. Большим успехом у детей пользуются всевозможные домики фирмы «Джон» из серии «Счастливые детство». Их можно устанавливать в квартире, в саду, на балконе.

прозрачные окна. Габариты домиков — 1030×1030×990 мм (надувной) и 1020×780×1120 мм.

Оригинален надувной остров с пальмой «Для всей семьи». На нем есть бухта для причаливания детской надувной лодки. Диаметр острова — 1750 мм, длина лодки — 1000 мм.

Надувная лодка «Каяк» SK 370 А. Она устойчива, надежна, имеет семь воздушных камер, два вентиля. Габариты в рабочем положении — 3630×1000 мм; масса — 10,8 кг; грузоподъемность — 200 кг. Лодка «Каяк» рассчитана на трех человек.

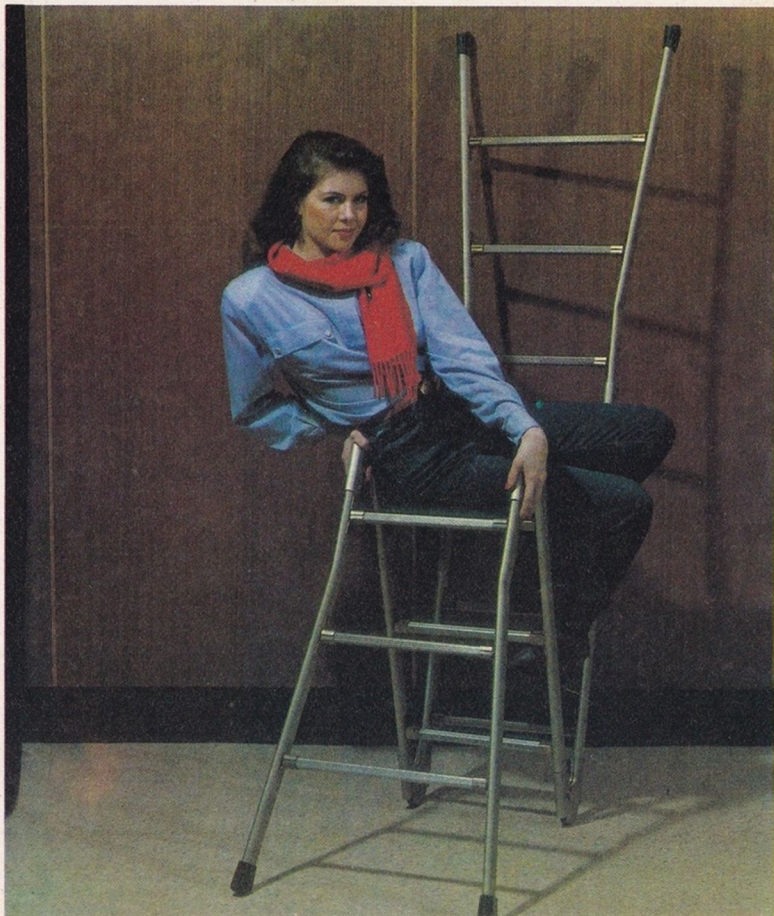
УНИВЕРСАЛЬНАЯ ЛЕСТНИЦА

Складная универсальная лестница, освоённая Болоховским машиностроительным заводом (г. Болохово Тульской обл.) по образцу Общесоюзного объединения «Союзпромвнедрение», предназначена для использования в домашних условиях, а также для работы в саду. Применяемые материалы — трубы из алюминия и алюминиевых сплавов, стальной прокат, резина (на ножках). Металлические детали имеют защитное покрытие: стальные — цинковое, алюминиевые — анодно-окисное. Лестница состоит из четырёх звеньев, соединённых между собой шарнирами, конструкция которых обеспечивает фиксацию каждой пары звеньев в трёх различных положениях. Звено лестницы состоит из двух стоек и трех перекладин, закреплённых в кронштейнах. На конце стоек установлены резиновые наконечники.

Габариты лестницы в рабочем положении — 3625 × 558 × 103 мм, в сложенном — 1010 × 558 × 245 мм; масса — 14 кг. Цена — 50 руб. (ориентировочно).

В 1989 г. предприятие выпустит опытную партию универсальных лестниц в количестве 1000 шт. Регион поставки — Тульская обл.

Л. КУЗНЕЦОВА



«Новые товары», № 6, 1989, 1—32

Цена 80 коп. Москва, издательство «Экономика». Индекс 70635

НОВЫЕ ТОВАРЫ

ЕЖЕМЕСЯЧНЫЙ ИНФОРМАЦИОННЫЙ БЮЛЛЕТЕНЬ ОБЩЕСОЮЗНОГО ОБЪЕДИНЕНИЯ ПО ВНЕДРЕНИЮ В ПРОИЗВОДСТВО НОВЫХ ТОВАРОВ «СОЮЗПРОМВНЕДРЕНИЕ» МИНИСТЕРСТВА ТОРГОВЛИ СССР

Главный редактор А. Д. Чепки
 Редакционная коллегия: В. А. Александров (зам. главного редактора), В. С. Гудин, Н. А. Кафтаников, П. К. Капитонов, Б. П. Людсков (зам. главного редактора), Л. В. Макаричев, И. С. Пасников (ответственный секретарь), В. В. Фисичев
 Редакторы: И. Н. Ефремов, Е. В. Маурин, В. А. Поляков
 Художественный редактор В. А. Казьмин
 Технический редактор Л. С. Сазонова
 Графика, фото, ретушь: С. Д. Алексеев, Т. Е. Барановская, В. В. Гологузов, Ю. А. Желудев, Е. М. Капуненко, Л. А. Клопов, В. А. Локтев, В. Ф. Свиридов

Адрес редакции: 121864, ГСП, Москва, Г-59, Бережковская наб., 6
 Телефоны: 240-58-63, 240-58-93

Ордена Трудового Красного Знамени Чеховский полиграфический комбинат
 Государственного комитета СССР по делам издательств, полиграфии и книжной торговли
 142300, г. Чехов Московской обл.

© «Экономика», «Новые товары», 1989

Сдано в набор 06.04.89.
 Подписано в печать 19.05.89.
 А01981. Формат 70×108¹/₈.
 Офсетная печать
 Усл. печ. л. 5,6(4)22,4 усл. кр.-отт.
 Уч.-изд. л. 8,68
 Тираж 270 000 экз.
 Заказ № 891
 Цена 80 коп.

К сведению читателей!
 Редакция вопросами реализации товаров не занимается.