

Справ. №	Перв. примен.	Обозначение	Наименование	Примечание
			<u>Документация</u>	
A3		ВРЦИБ.653.002 СБ	сборочный чертеж	
			<u>Детали</u>	
A3	1	ВРЦИВ.126.005	Держатель	1
A3	3	ВРЦИВ.387.002	Пружина	1
			<u>Стандартные изделия</u>	
	5		Винт ВМЗ - 69 x 6.14Н.016 ГОСТ1477-84	1

Н.контр. Саяу 20.02.88

108109 Оутр. 24.02.88

Имя	Пол	№ докум.	Дата
Павлюкова	Жен	23.12.87	
Лейтес	Жен	28.12.87	
Павлюков	Муж	23.12.87	
Марковская	Жен	23.02.88	
Сорокин	Муж	10.02.87	

ВРЦИБ.653.002

Головка
магнитная

Лист	Ист	Листов
A	1	2

Знаменце -

Изм. № подл. Подл. и дата. Взам. инв. № Инв. № дубл. Подл. и дата

108109 Душ - 2402.88г.

Формат	Зона	Поз.	Обозначение	Наименование	Кол.	Примечание
				<u>Прочие изделия</u>		
		7		Головка магнитная БС 24.020 СЫЗ. 253.112 ТУ	1	Е1

ВРЦИБ. 653.002

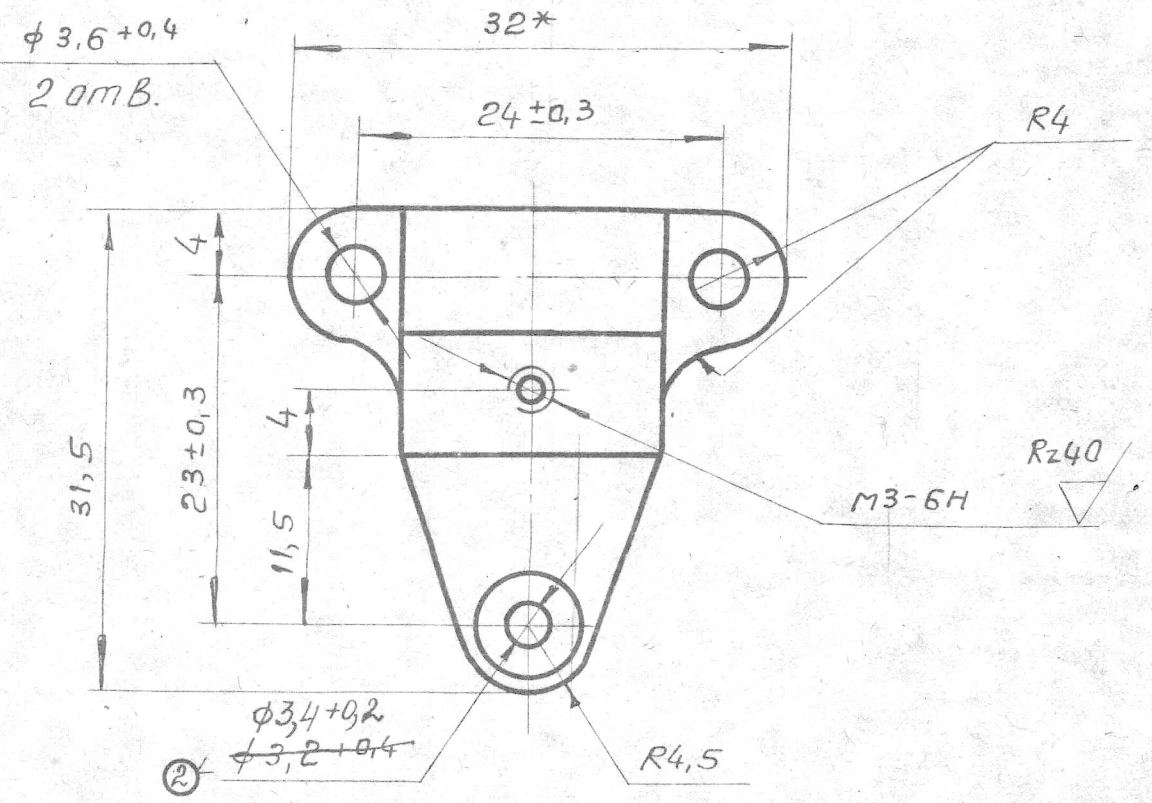
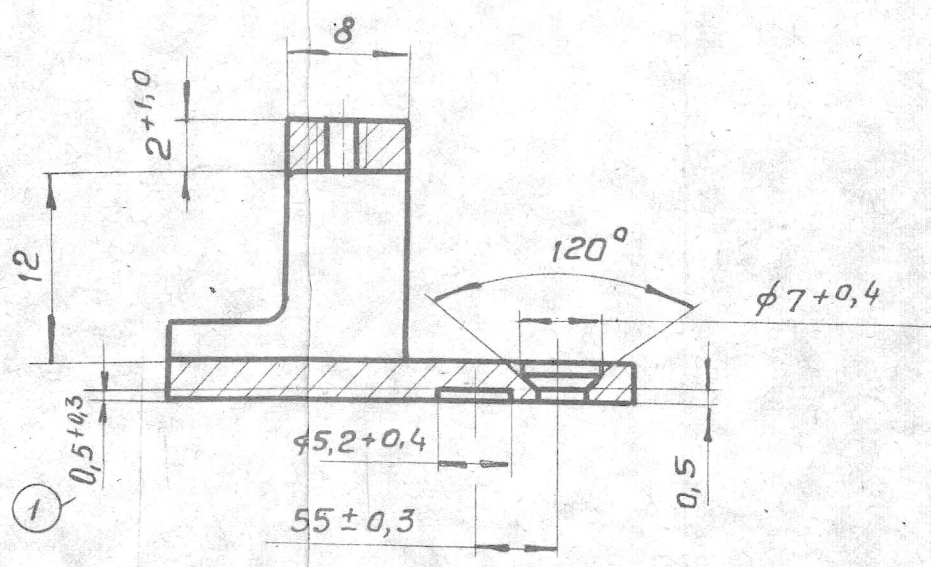
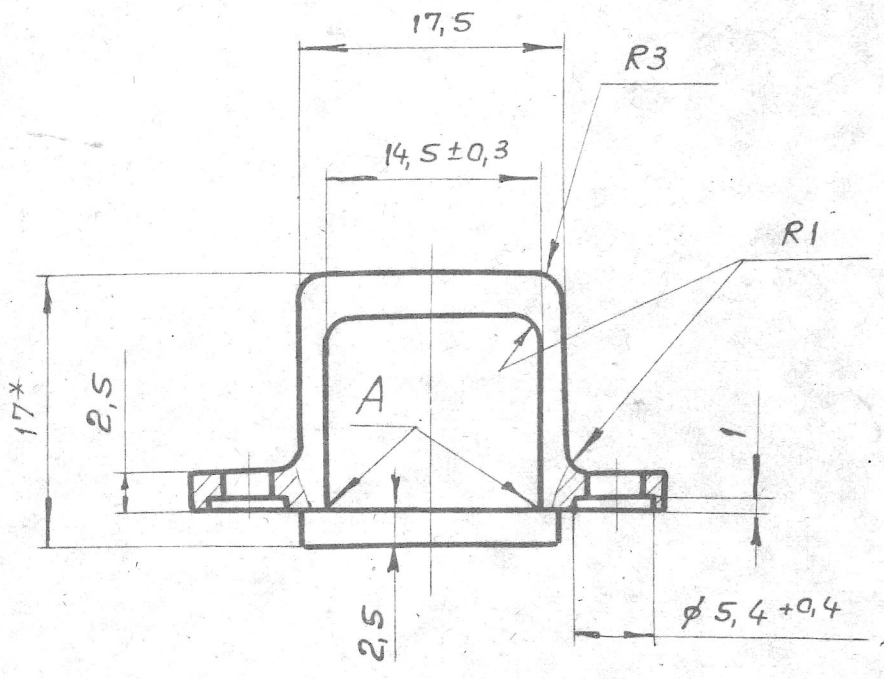
Изм. Лист № докум. Подл. Дата

Н.контр. Мейер 28.05.87. ТБ литье А. Захаров
 107093 Аж - 20.5.87

Справ. №
 Перв. примен.
 ФЦ 2.940.011-01 А28

ВРЦИ 8.126.005

✓ (✓)



1. Отливка I группы по ост 4.го.021.192
2. Литейные радиусы до 1,2 мм, литейные уклоны до 1°
- 3.* Размеры для справок
4. Неуказанные предельные отклонения литейных размеров - АЗ ост 4.го.010.025
5. В местах А литейные радиусы не допускаются.
6. Остальные технические требования по ост 4.го.070.014.

2	ВРЦИ 8549-90	16.11.90
1	ВРЦИ 2079-88	8.7.88
Изм. Лист	№ докум.	Подп. Дата
Разраб.	Павлюкова	19.05.87
Пров.	Лейтес	1.05.87
Т. контр.	Моргленко	19.05.87
Нач. КС	Павлюков	19.05.87
Н.контр.	Марковская	17.05.87
Утв.	Сорокин	26.05.87

ВРЦИ 8.126.005

Держатель

Сплав АЛ 2-Т2

ГОСТ 2685-75

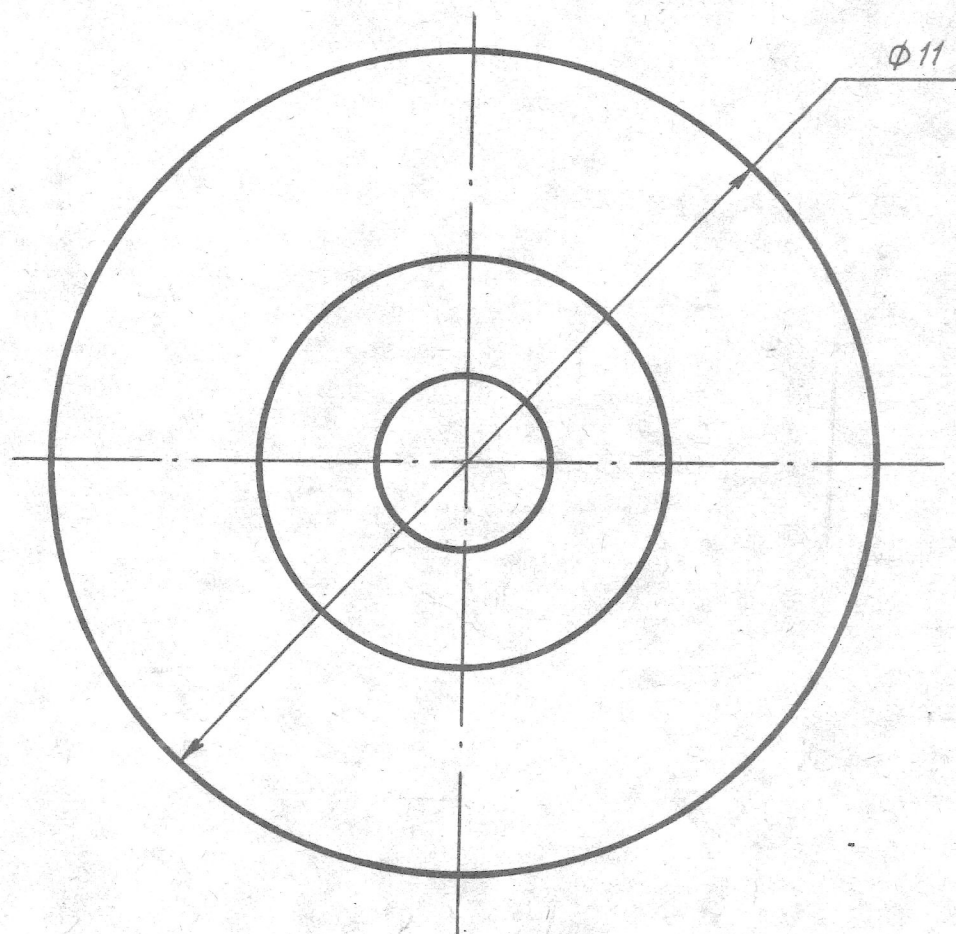
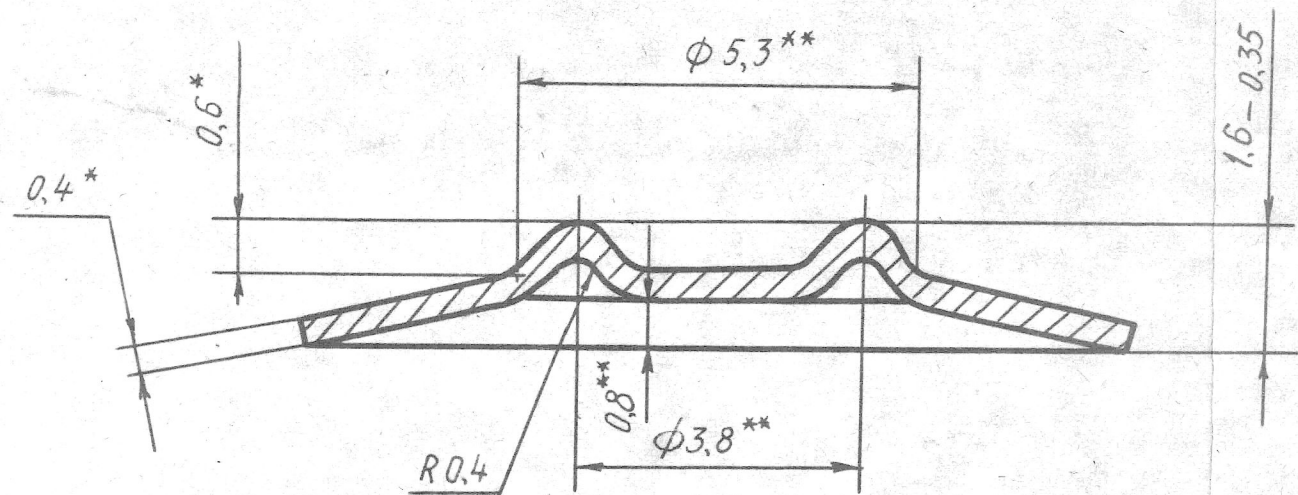
Лист	Масса	Масштаб
A	122	2:1
Лист	Листов 1	

Копировал

Формат А3

ВРЦИИ8.387.002

Rz80
✓ (✓)



- 1.* Размеры для справок.
- 2.** Размеры обеспеч. INSTR.
3. Неуказанные предельные отклонения размеров: отверстий - H14, валов - h14, остальных $\pm \frac{IT16}{2}$.
4. Внутренние радиусы сгибов 1 мм.
5. Покрытие: Хим. Пас.
6. Остальные технические требования по ОСТ 4 ГО. 070. 014.

Эксперт: [Signature] 15.5.87

Н.А. Морозов

Исп. и дата: [Signature] 8.6.87

Вед. и дата: [Signature]

Исп. и дата: [Signature]

Исп. и дата: [Signature]

ВРЦИИ8.387.002

Изм.	Лист	№ докум.	Полл	Дата	Пружина	Лист	Масса	Масштаб
Разраб.		Юрченко	В.И.	13.05.87		A	0,42	10:1
Пров.		Сидоренков	В.И.	13.06.87				
Т. контр.		Седнев	В.И.	13.05.87				
Нач. КБ		Пожаров	В.И.	13.05.87				
Н. контр.		Марковская	В.И.	13.05.87				
Утв.		Пантелеев	В.И.	13.05.87				

Лента ДПРНТ 0.4x60НД
Бр 0Ф 6.5-0.15 ГОСТ 1761-79

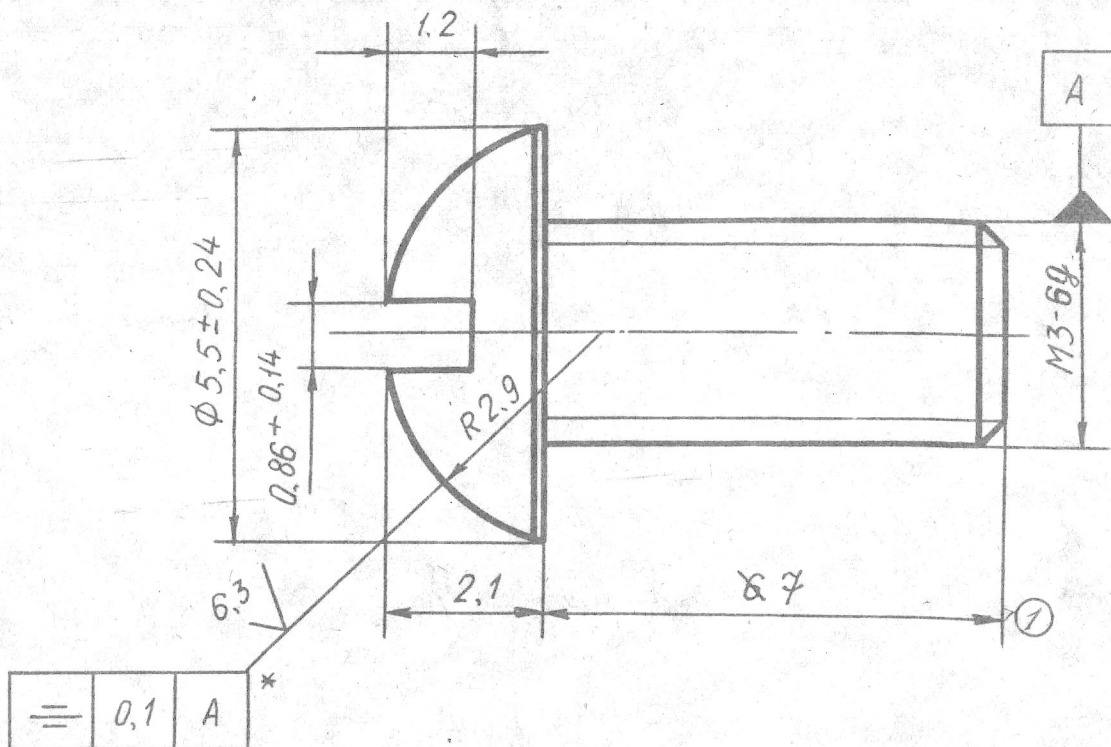
ВРЦИ 8. 902. 000

Rz 20 ✓

Перв. примен.
ФЦЗ. 253. 003

справ. №

Эксперт:
Юрду
14.05.87г.



- 1. * Размер обеспеч. инстр.
- 2. Покрытие Ц6 хр.
- 3. Остальные технические требования по ОСТ 4 ГО. 070. 014.

ВРЦИ 8. 902. 000

Винт

Лист	Масса	Масштаб
A	0,35г	10:1
Лист	Листов 1	

1	—	ВРЦИ 2440-89	ММ	14.5.87
Изм.	Ист.	Исх.	Докум.	Подп.
Разраб.	Белокурова	14.5.87		
Пров.	Сидоренков	14.5.87		
Эксперт	Фролов	14.5.87		
Нач. КБ	Пожаров	14.5.87		
Исполн.	Марковская	14.5.87		
Исполн.	Пантелеев	14.5.87		

Проволока 2,6-10
ГОСТ 5663-79

511-40 Машин 1 Марковская
102005
31.7 8.6.87

ФЩ 8.220.101

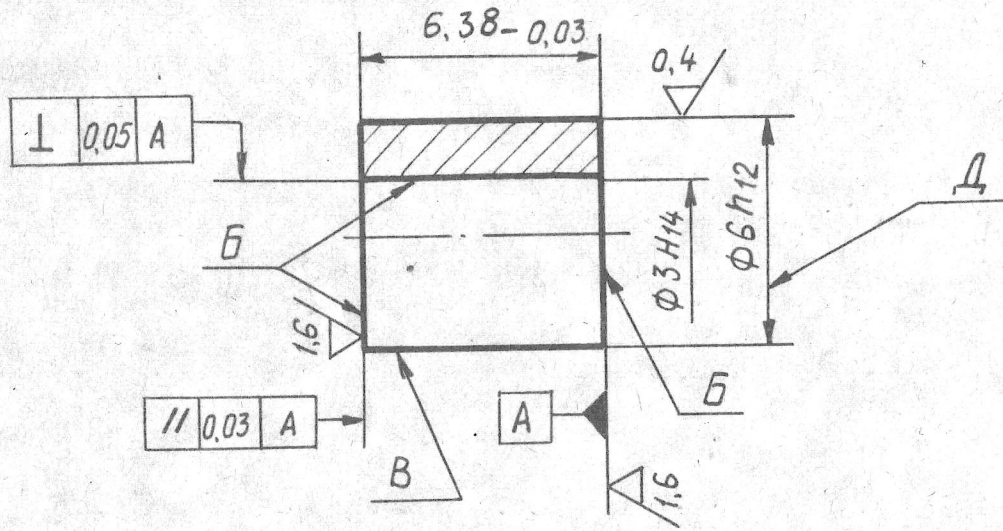
3.2 (✓)

Верно: ИНЖ. КОНСТР. ПРИЯ ВРЦИ 26.05.88

Перв. примен.

ФЩ 6.120.120

Справ. №



1. Поверхность В полировать до покрытия.
2. Покрытие: х6.
3. Допускается технологическая подслойка никеля до 0,001 мм.
4. Допускается непокрытие поверхностей Б.
5. Остальные технические требования по ОСТ 4 ГО.070.014.
6. На размере Δ не допускается снятие фасок.

Восстановлен с подлинника

Подпись и дата

Инв. № дубля

Подпись и дата

Инв. № подл.

31.03.88

ЕСКД

ФЩ 8.220.101

6	ВРЦИ 446-88	Подп.	31.03.88
Изм. Лист	№ докум.	Подп.	Дата
Раз. раб.	Гришин	р	а
Пров.	По жаров	ч	с
Т. контр.	Марин	п	а
Нач. кб	По жаров	д	а
Н. контр.	Артамонова	п	а
У тв.	Симонов	д	а

Втулка

Пруток ЛС 59-7Т
кр. НТ-8 ГОСТ 2060-73

Лит.	Масса	Масштаб
А	1,22	5:1
Лист	Листов 1	

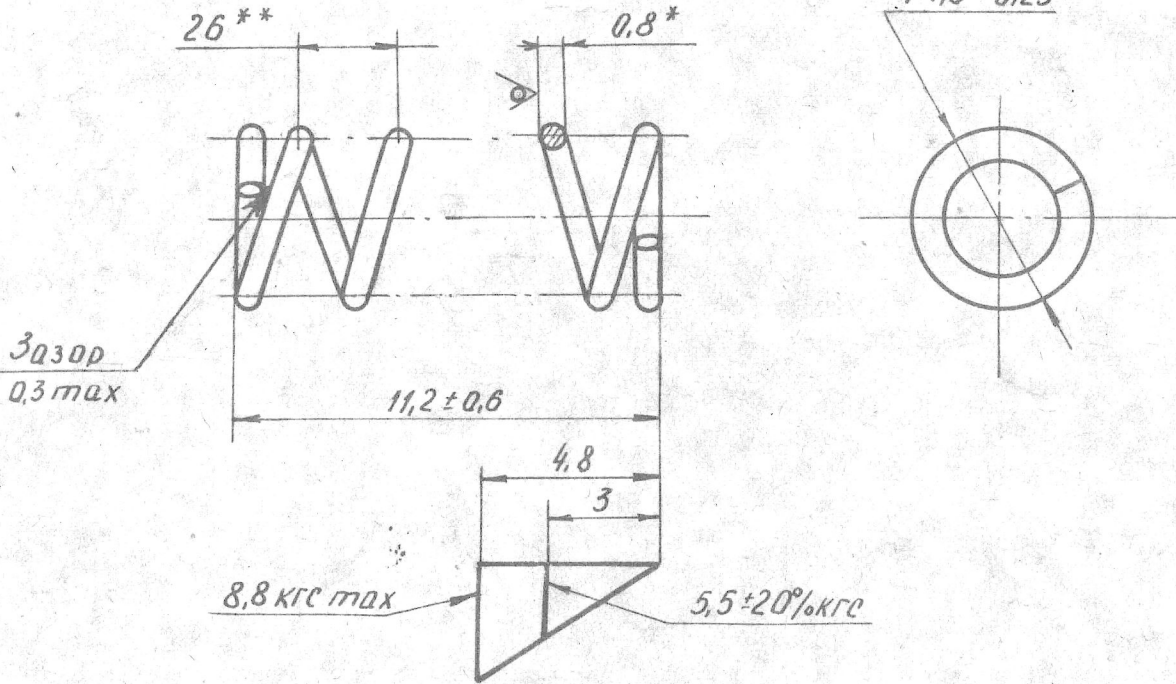
ФЦ8.383.057

Rz40 / (✓)

Перв. примен.

ФЦ4.036.003

Справ. №



Эксперт:

Дубров 16.07.82г

Взам. инв. №

Инв. № дубл.

Взам. инв. №

Подп. и дата

Инв. № подл. 105889

Подп. и дата Дубров - 3.08.82

- 1* Размер для справок
- 2** Размер обеспеч. инстру.
3. Число рабочих витков-3,5
4. Число витков полное-5
5. Допуск на число рабочих витков $\pm 0,125 \text{ мм}$ на полное число витков $\pm 0,25 \text{ мм}$.
6. Направление навивки- левое
7. Термообработка: отпуск
8. Остальные технические требования по ОСТ 4ГО.070.014 и ОСТ 4ГО.838.200

ФЦ8.383.057

Пружина

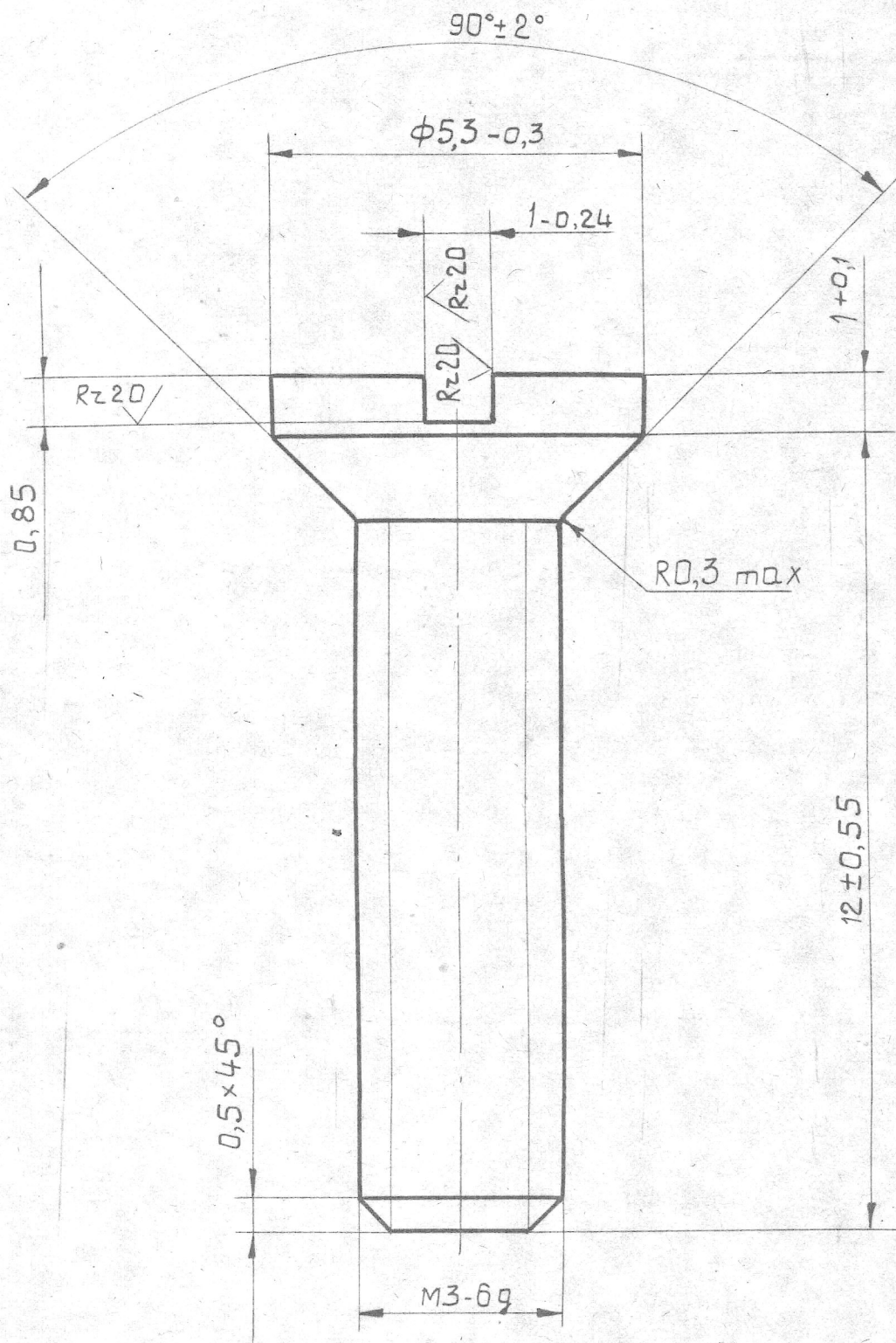
Проволока I-0,8
ГОСТ 9389-75

Изм.	Лист	№ докум.	Подп.	Дата
Разраб.	Сидоренков	Дубров	7.8.82	
Пров.	Пожаров	Дубров	15.7.82	
Т.контр.	Фролов	Дубров	16.07.82	
Нач.КБ	Пожаров	Дубров	15.7.82	
Н.контр.	Марковская	МО	3.05.82	
Утв.	Пантелеев	Дубров	2.08.82	

Лист	Масса	Масштаб
A	0,275z	5:1
Лист	Листов 1	

ВРЦИ8.903.000

10 (✓)



1. Неуказанные предельные отклонения размеров: валов - h14, остальных $\pm \frac{IT14}{2}$
2. Покрытие: ЦБ хр.
3. Остальные технические требования по ост 4 гл. 070. 014.

Эксперт *Зорра* 19.11.90
 109123 - Слесарь 4.11.90

Справ. № ВРЦИЗ 253.000

Имя, № докум. Подп. и дата

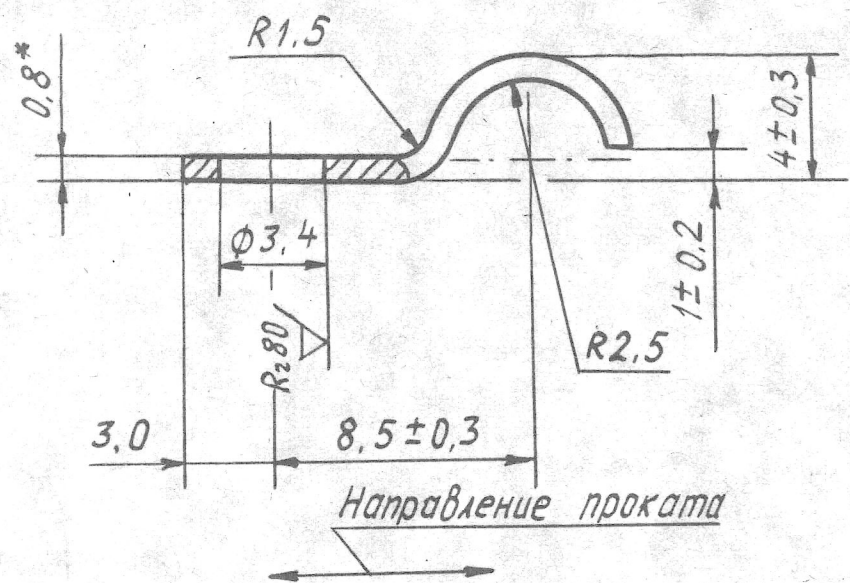
Изм	Лист	№ докум.	Подп.	Дата
		Белокурова	<i>Белокурова</i>	19.11.90
		Лейтес	<i>Лейтес</i>	19.11.90
		Фролов	<i>Фролов</i>	19.11.90
		Пажаров	<i>Пажаров</i>	19.11.90
		Марковская	<i>Марковская</i>	19.11.90
		Сорокин	<i>Сорокин</i>	19.11.90

ВРЦИ8.903.000

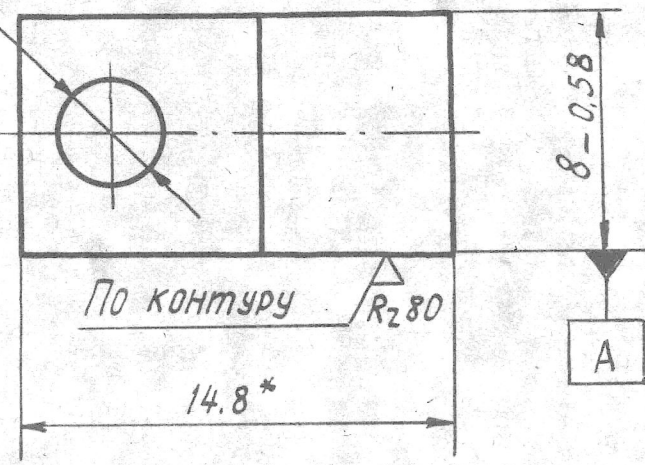
Винт

Проволока 2,65-10
 ГОСТ 5663-79

Лист	Масса	Масштаб
А	0,68г	10:1
Лист		Листов 1



≡ T 0,6 (M) A



1. * Размеры для справок.
2. Покрытие ЦБ.хр.
3. Остальные технические требования по ОСТ 4 ГО. 070. 014.

Эксперт: [Signature] 4.1.90
 Инв. № докум. Подп. и дата
 Изм. № докум. Подп. и дата
 Взам инв. №
 Инв. № подл. Подп. и дата
 118717 4.1-6.2.90г.

Изм.	Лист	№ докум.	Подп.	Дата
		Лексикова	В.Левы	4.01.90
		Акулов	Акулов	4.01.90
		Седнев	Седнев	4.1.90
		Пожаров	Пожаров	29.1.90
		Марковская	Марковская	5.02.90
		Сорокин	Сорокин	10.02.90

ВРЦИИ8.667.018

Скоба

Лист	Масса	Масштаб
A	10г	4:1
Лист	Листов /	

Лист Б-ПН-0,8 ГОСТ 19904-74
 4-II-10 ГОСТ 16523-70

перв. прилген.
ФЩ 4.036.014

справ. №

Инв. № дубл. Подп. и дата

Взвешив. №

Инв. № подл. Подп. и дата

10.02.88 ФЩ 4.06.87г.

Н. контр. Моск. 21.04.87г.

Обозначение	Наименование	Кол.	Примечание
	<u>Документация</u>		
A2	ВРЦИ 3.254.000 СБ		Сборочный чертеж
	<u>Сборочные единицы</u>		
A4	4 АУЯ 5.768.003	+	Катушка
A4	1 ВРЦ 5.768.000	1	Катушка Детали
A3	3 АУЯ 7.772.003	1	Корпус
A4	5 АУЯ 7.774.010	1	Ярмо
A4	7 АУЯ 8.236.009 ВРЦИ 8.236.000	1	Гильза
A4	9 АУЯ 8.683.152	10	Прокладка

2	—	ВРЦ 2.238-89	И.И.	10.10.89
1		ВРЦ 2.276-87	И.И.	26.10.87
Изм.	Лист	№ докум.	Подп.	Дата
Разраб.		Синицына	И.И.	23.03.87
Проб.		Таников	И.И.	24.3.87
Нач. КБ		Акулов	И.И.	26.5.87
Н. контр.		Марковская	И.И.	2.06.87
Упр.		Пантелеев	И.И.	21.01.87

ВРЦИ 3.254.000

Электромагнит



Лист	Лист	Листов
A	1	2

Восстановлен специалистом верной. М. ВРЦИ
 инж. конструктор предприятия ВРЦИ

Формат	Зона	Поз.	Обозначение	Наименование	Кол.	Примечание
			<u>Переменные данные для исполнений</u>			
				<u>ВРЦИЗ. 254. 000</u>		
				<u>Детали</u>		
A3		11	ФЩ7. 773. 009	Сердечник	1	
A3		13	ФЩ7. 774. 002	Якорь	1	
				<u>ВРЦИЗ. 254. 000-01</u>		
				<u>Детали</u>		
A3		11	ФЩ7. 773. 009-01	Сердечник	1	
A3		13	ФЩ7. 774. 002-01	Якорь	1	

Изм. №подл.	Подл. и дата	Взам. инв. №	Инв. №дубл.	Подл. и дата
107098	10.01.1987			

ВРЦИЗ. 254. 000

Рис.1

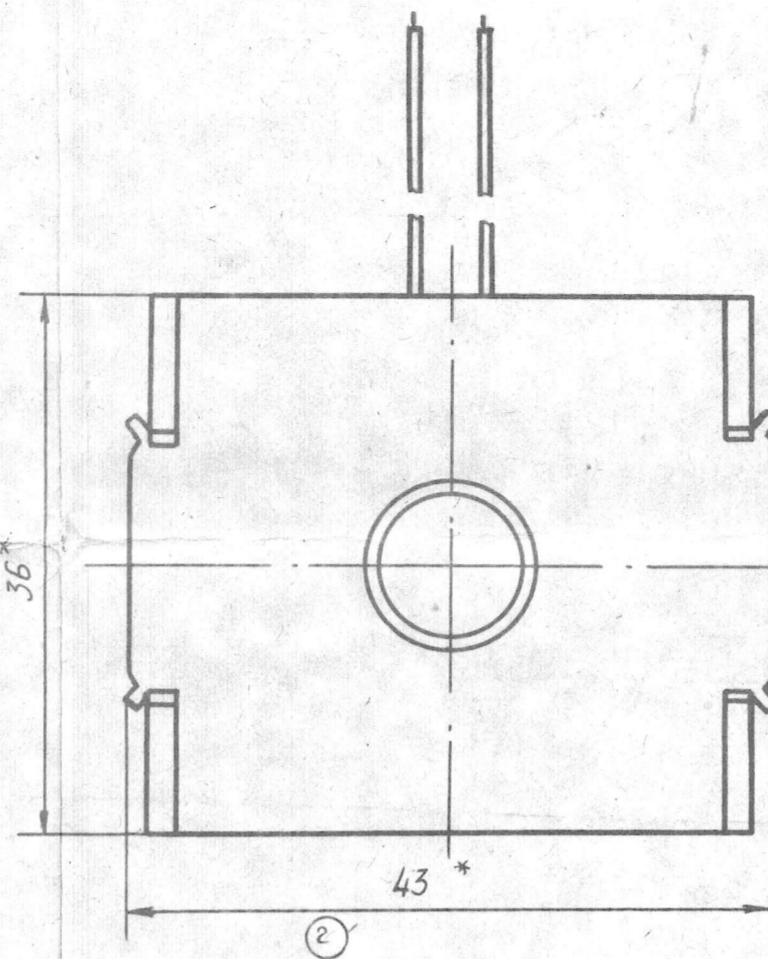
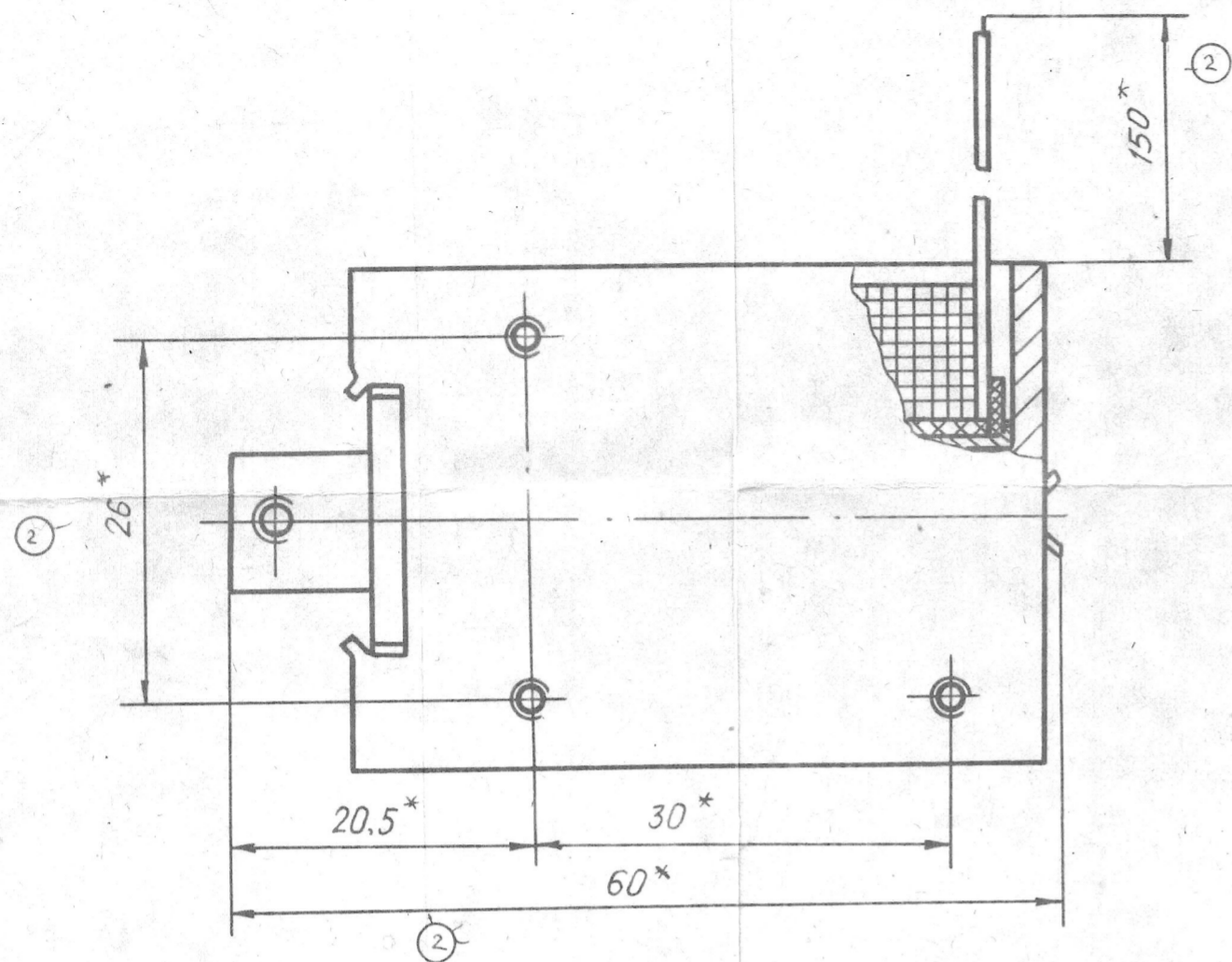
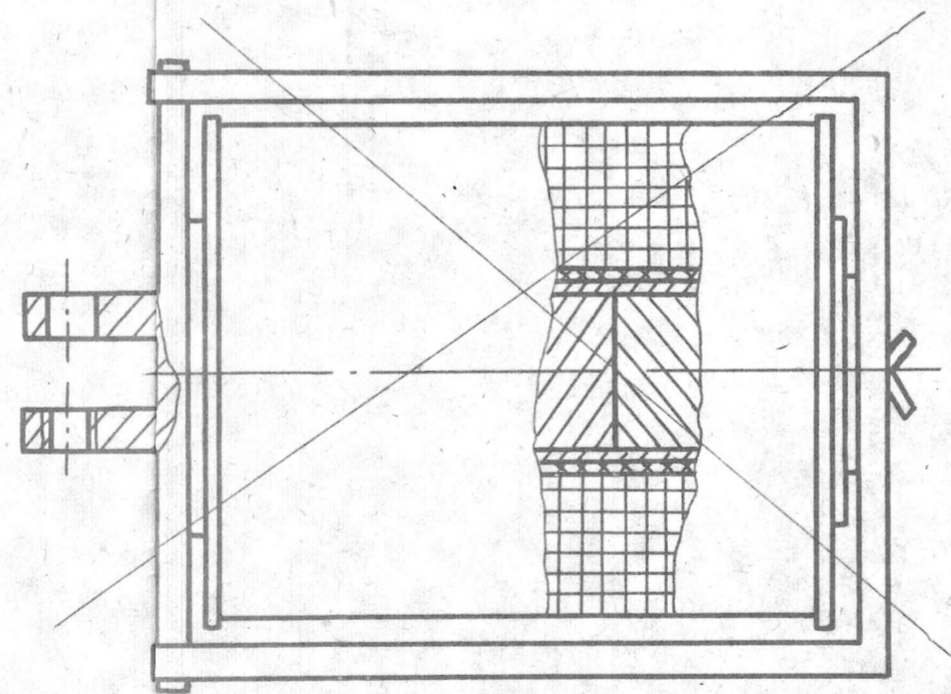
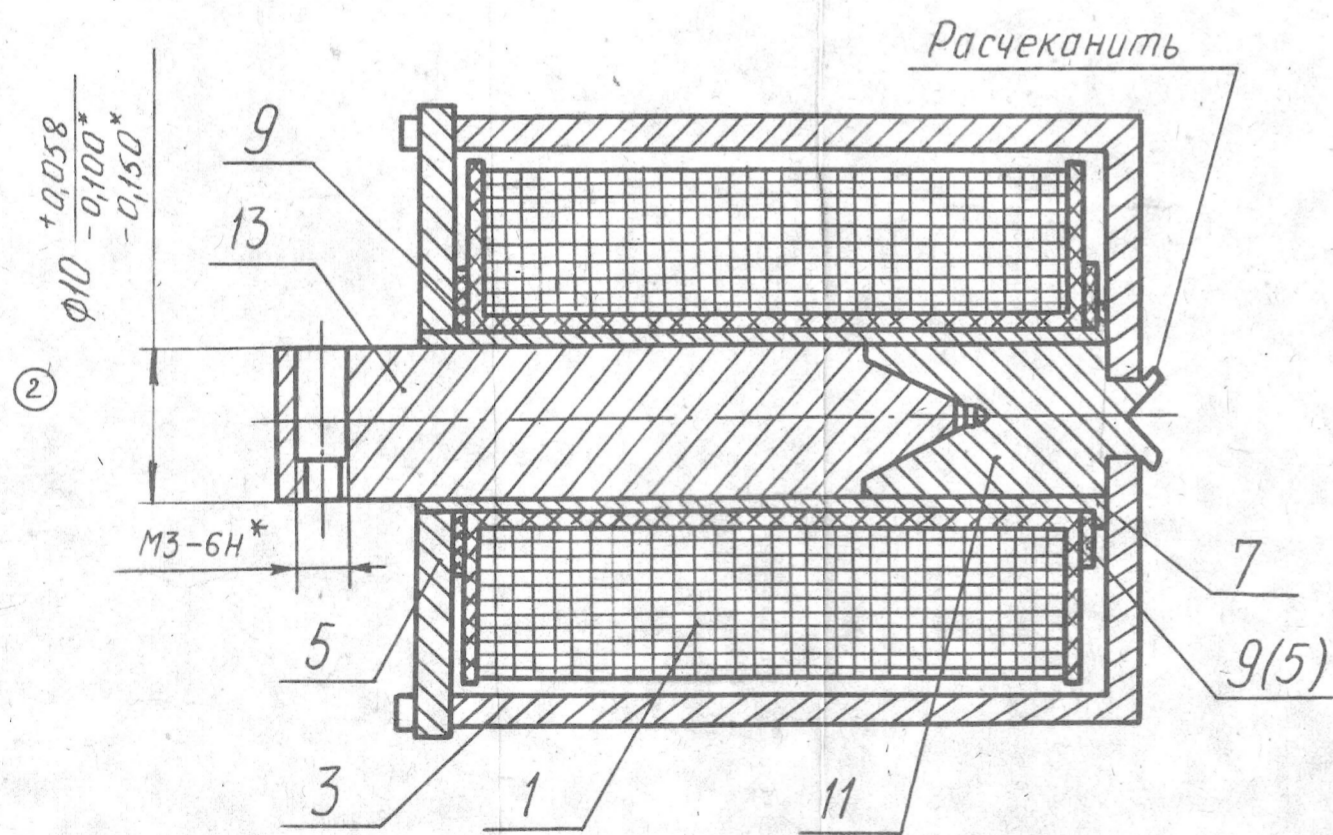


Рис.2
Остальное — см. рис.1

1. Размеры для справок.
2. Зазор между катушкой поз.1 и ярмом поз.5 устранить при помощи прокладок поз.9.
3. Якорь поз.13 должен скользить в гильзе поз.7 плавно, без заеданий.
4. Остальные технические требования по ОСТ 4 ГО. 070.015.



Обозначение	Рис.
ВРЦИЗ. 254. 000	1
-01	2

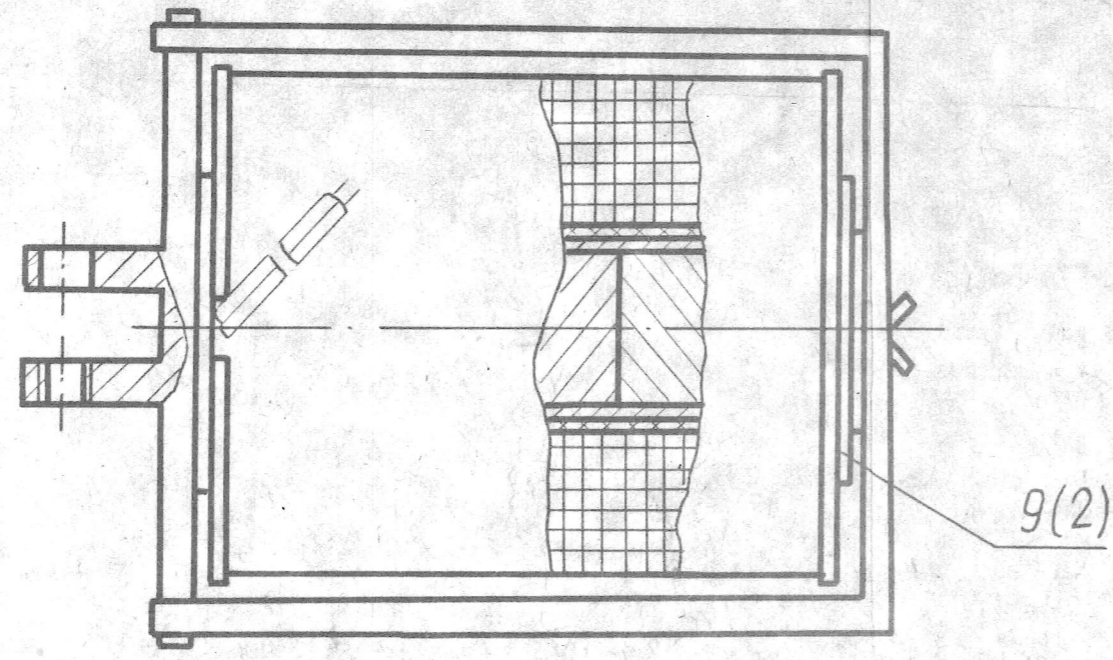
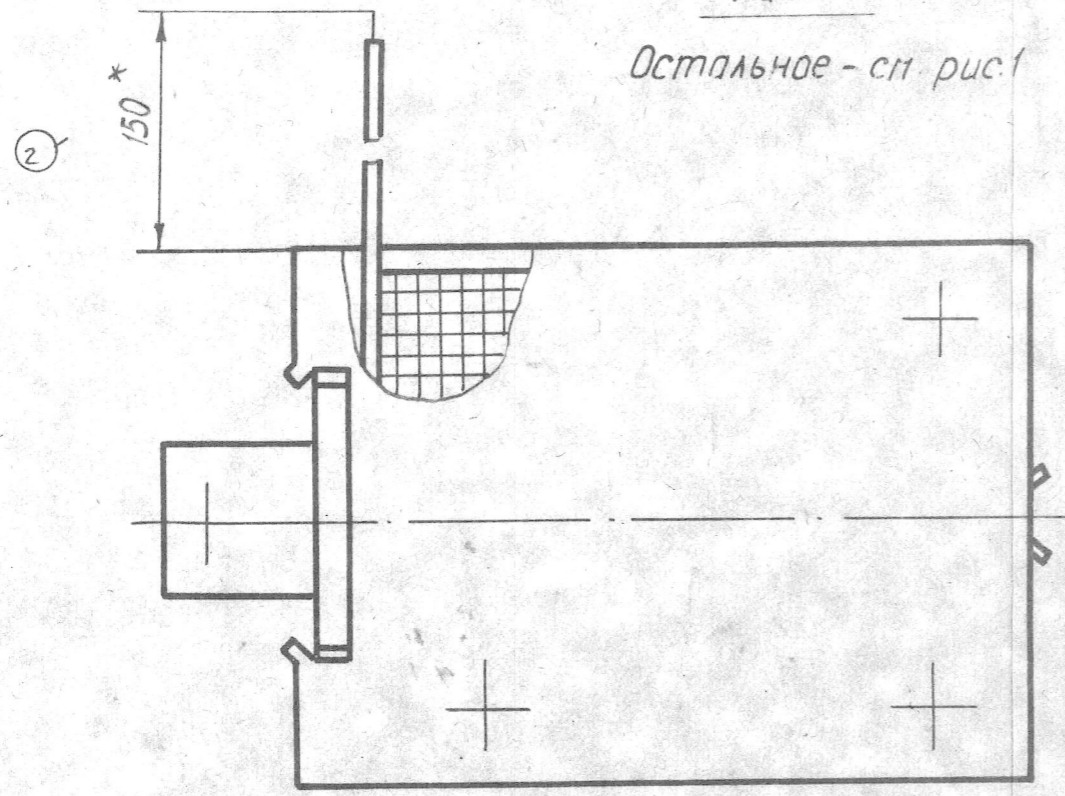
2	ВРЦИ 419-88	29.4.88
1	ВРЦИ 350-87	6.01.87
Изм. лист	№ докум.	Подп.
Разраб.	Синицына	Ильин
Пров.	Таников	Ильин
Т. контр.	Панфилов	Ильин
Науч. КБ	Акулов	Ильин
Н. контр.	Марковская	Ильин
Утв.	Пантелеев	Ильин

ВРЦИЗ.254.000СБ		
Электромагнит		
Сборочный чертёж		
Лит.	Масса	Масштаб
A	0,3	2:1
Лист 1	Листов 1	

Эксперт: [Signature] Справ. № ВРЦИЗ. 254. 000

Рис. 2

Остальное - см. рис. 1



Инв. № подл.	Подп. и дата	Взам. инв. №	Инв. № дубл.	Подп. и дата
10-7099	ЭМ 24.XII.87			

2		ВРЦ 419-88	ЭМ	24.12.87
1	нов.	ВРЦ 350-87	ЭМ	24.XII.87
Изм.	Лист	№ докум.	Подп.	Дата

ВРЦИЗ.254.000СБ

Перв. примен.
ВРЦИЗ. 254.000

справ. №

Н.контр. Мет 4.09.89
Изм. № докум. Подп. и дата
Изм. № докум. Подп. и дата
128523 Мет 5.1.89

Формат	Зона	Поз.	Обозначение	Наименование	Кол.	Примечание
				<u>Документация</u>		
A2			ВРЦИ 5.768.000СБ	Сборочный чертеж		
				<u>Детали</u>		
A3	1		ВРЦИ 7.804.004	Каркас	1	
B4	3		ВРЦИ 7.886.002	Обертка Лакоткань ЛКМ-105-0,10-1С ГОСТ 2214-78 B=10±3мм; L=15±3мм	2	0,022
B4	5		ВРЦИ 7.886.003	Обертка Лакоткань ЛКМ-105-0,10-1С ГОСТ 2214-78 B=40±3мм; L=120±3мм	1	0,72

ВРЦИ 5.768.000

Катушка

Изм.	Лист	№ докум.	Подп.	Дата
Разраб.	Синицына	Мет	Мет	6.09.89
Пров.	Акулов	Мет	Мет	14.9.89
Нач. КС	Пожаров	Мет	Мет	14.9.89
Н. контр.	Марковская	Мет	Мет	2.10.89
Утв.	Сорокин	Мет	Мет	27.9.89

Лит.	Лист	Листов
A	1	2

Формат	Зона	Поз. с	Обозначение	Наименование	Кол.	Примечание
A4		7	ВРЦИ 8. 825. 032	Этикетка	1	
				<u>Материалы</u>		
		11		Провод НВМ-0,2 4 500 ГОСТ 17515-72 ℓ = 175 мм	2	
		13		Провод ПЭТВ-2 0,315 ОСТ 16. 0. 505. 001-80	170	2

№ инв. № Инв. Мудобл. Подл. и дата
 108523 04-5.1.89.

Изм. Лист № докум. Подп. Дата

ВРЦИ 5. 768. 000

ВРЦИ 7.804.004

Справ. № ВРЦИ 5.768.000

Справ. №

Эксперт: Мухом

9.1.89.

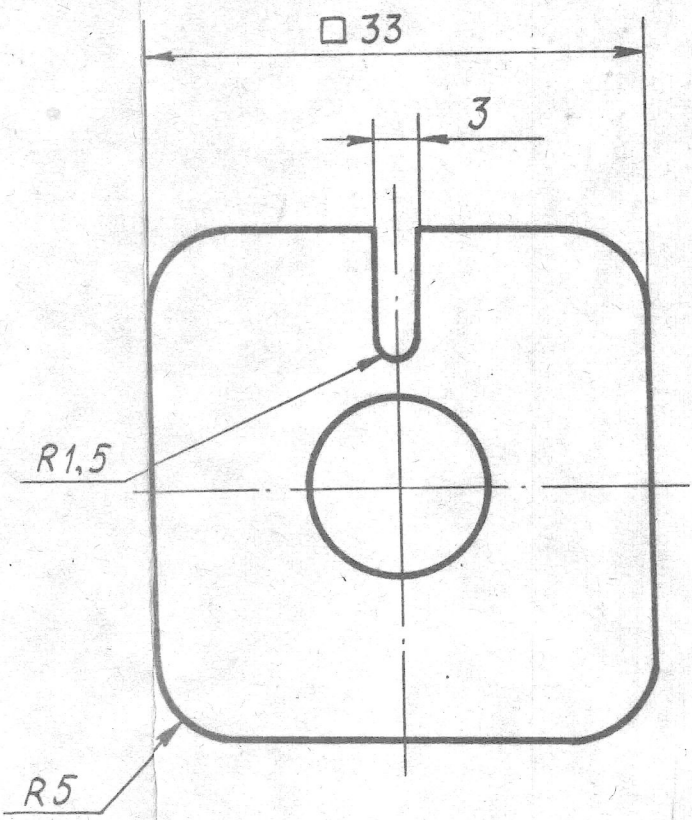
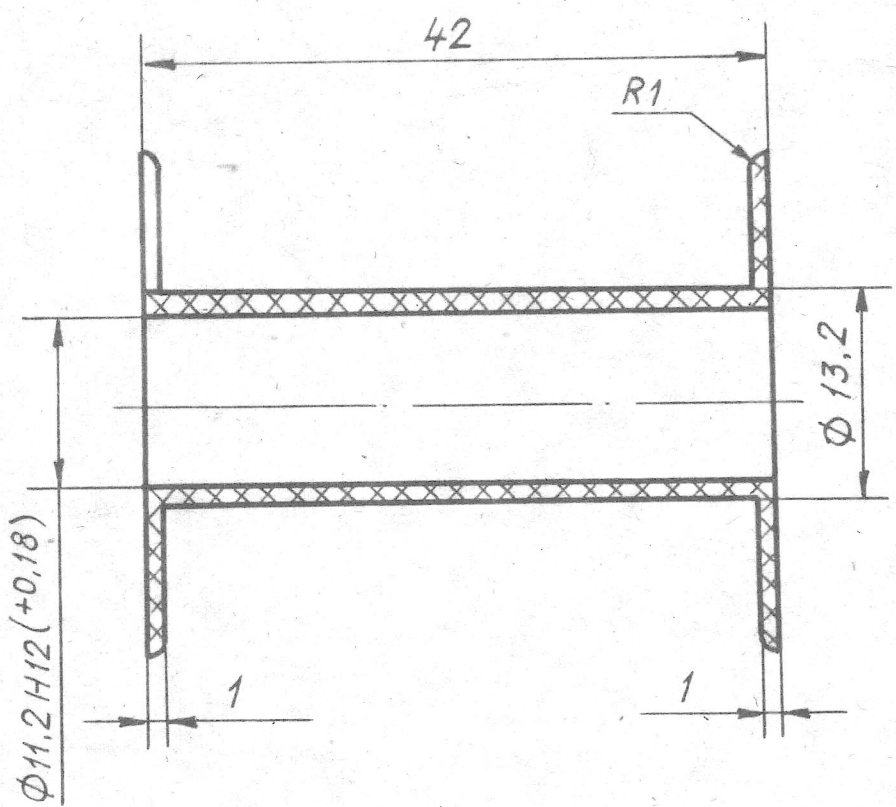
Инв. № докум.

Изм. №

Подп. и дата

Инв. № докум.

Изм. №



- 1. Литейные радиусы 0,5 мм.
- 2. Остальные технические требования по ОСТ 4 ГО.005.051.

1.6

ВРЦИ 7.804.004

Каркас

Изм	Лист	№ докум.	Подп.	Дата
Разраб.		Синицына	Мух	15.02.89
Пров.		Акулов	Мух	25.8.89
Т. контр.		Посухова	Мух	9.8.89
Нач. кс		Пожаров	Мух	25.8.89
Н. контр.		Марковская	Мух	2.10.89
Утв.		Сорокин	Мух	27.9.89

УПМ-0612Л-06 сорт 1
ОСТ 6-05-406-80

Лит	Масса	Масштаб
A	42	2:1
Лист	Листов 1	

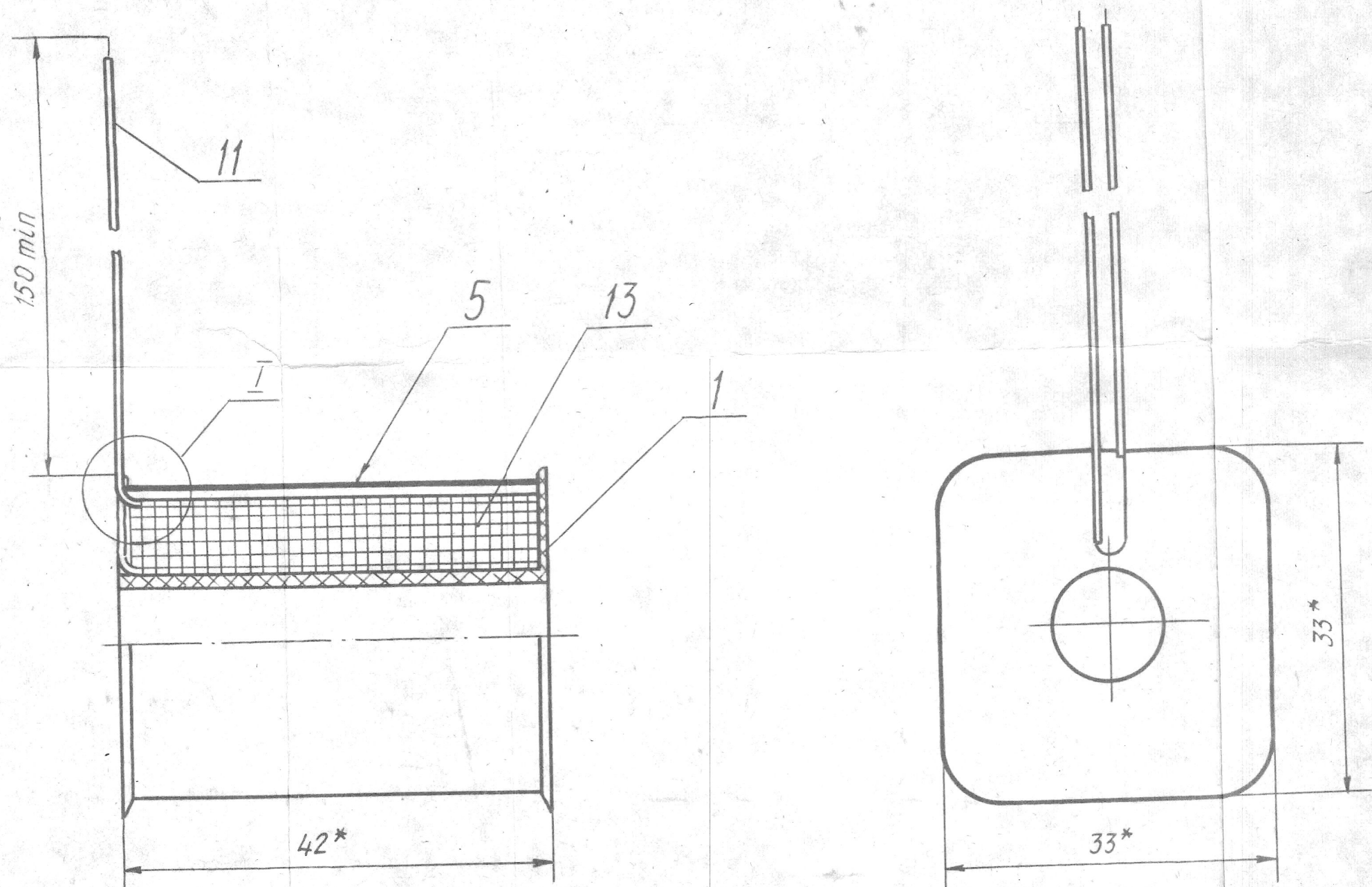
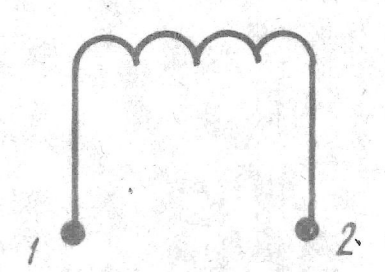
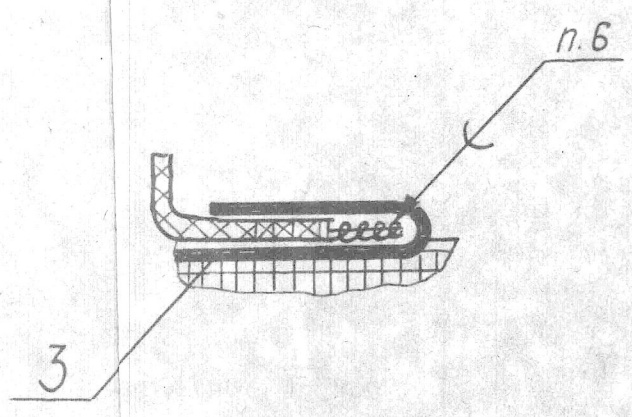


Схема обмотки



- 1.* Размеры для справок.
 2. Обмотка открытая многослойная внавал.
 3. Технические требования к электромотажу по ОСТ 107.680226.001-86.
 4. Технические требования по ОСТ 4ГО.075.200
- Выводные концы поз.11 крепить витками провода обмотки поз.13.
5. Места пайки выводных концов изолировать карманом из двух слоев лакоткани поз.3.
 6. Паять припой пос-61 ГОСТ 21930-76.
 7. Этикетку поз.7 подложить под обертку поз.5 со стороны выхода провода поз.11
 8. Обертку поз.5 крепить внахлест клеем БФ-4 ГОСТ 12172-74.
 9. Сопротивление измерять вольтметром универсальным В7-16.
 10. Остальные технические требования по ОСТ 4ГО.070.015.

I
M5:1



Данные обмотки				
Общее число витков	Сопротивление при 20°C Ом	Порядок намотки		
		Кол. рядов	Кол. витков в ряду	Изоляция межрядовая
3100	52 ± 4	28	111	—

				ВРЦИ5.768.000СБ			
Изм.	Лист	№ докум.	Подп.	Дата	Лит.	Масса	Масшт.
Разраб.	Синицына	Ильин	Ильин	14.02.83	A	0,16	2:1
Пров.	Акулов	Ильин	Ильин	15.9.83	Лист	Листов 1	
Т. контр.	Скнарина	Ильин	Ильин	15.9.83			
Нач. КС	Пожаров	Ильин	Ильин	15.9.83			
Н.контр.	Марковская	Ильин	Ильин	15.9.83			
Утв.	Сорокин	Ильин	Ильин	15.9.83			
				Катушка Сборочный чертёж			
				Копир: Резек			
				Формат: А2			

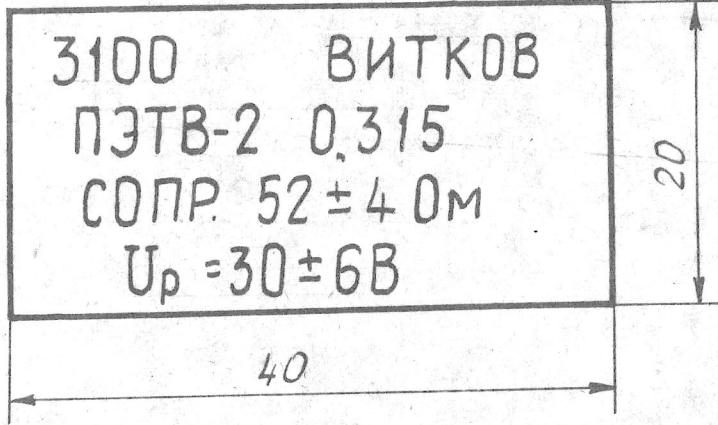
Листов. прил. 1
ВРЦИ5.768.000

Эксперт: [Signature]
Справ. № [Blank]
Изм. № [Blank]
Взам. инв. № [Blank]
Инв. № дубл. [Blank]
Подп. и дата [Blank]
Исполн. [Blank]
08.525 [Blank]

ВРЦИ 8. 825. 032

Перв примен.
ВРЦИ 5. 768. 000

Справ. №



Эксперт:

ВР-
2.02.89

1. Надпись нанести типографским способом, шрифт Д43р-10 ГОСТ 3489.4-71.
2. Остальные технические требования по ОСТ 4 ГО. 070. 014.

Н. Контр. МЛ 5008.10

Изм. № докум.	Изм. № докум.	Изм. № докум.	Изм. № докум.
108522	09-5-X-89г.		

ВРЦИ 8. 825. 032

Этикетка

Изм. Лист	№ докум.	Подп.	Дата
Разраб.	Синицына	Млф	17.06.89
Пров.	Акулов	Аку	20.08.89
Т. контр.	Рыбина	Рыб	9.07.89
Нач. КС	Пожаров	Пож	10.08.89
Н. контр.	Марковская	Мас	2.10.89
Утв.	Сорокин	Мас	21.9.89г.

Бумага типографская №1 рулон ГОСТ 9095-83

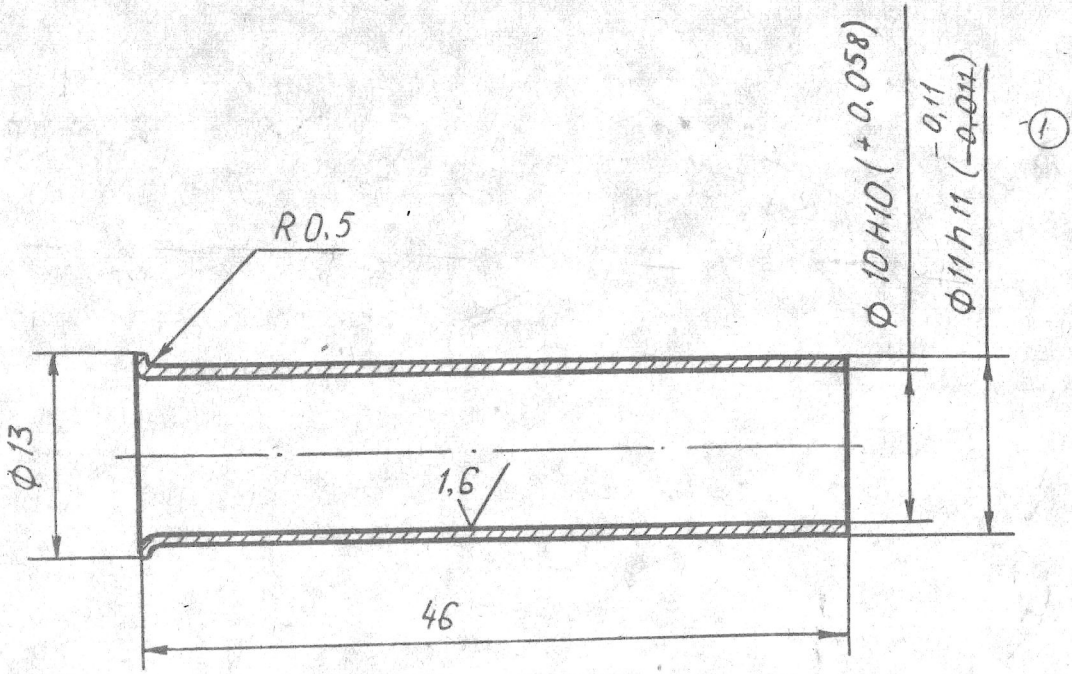
Лит	Масса	Масштаб
A	0,052	2:1
Лист		Листов 1

ВРЦИ 8. 236. 000

Rz40 (✓)

ЛЕРВ. ПРИПЕН.
ВРЦИЗ. 254. 000

СПРДВ. ЛР



1. Низкотемпературный отжиг производить по ОСТ 4. 054. 004.

2. Остальные технические требования по ОСТ 4 ГО. 070. 014.

Эксперт: ТБ Лызу Еб 8.10.87

Подпись и дата

Взам. лив. № Инв. № дубл.

Подпись и дата

108062 Оч- 23.10.87

ВРЦИ 8. 236. 000

Г	Врци 357-87	Сид	6.01.88
Изм/Лист	№ докум	Подп.	Дата
Разраб	Синицына	Мей	15.01.87
Пров	Таников	Моч	21.9.87
Т.контр	Витюгов	Сей	8.10.87
Нач. КБ	Акулов	Акулов	21.9.87
И.контр	Марковская	Витюгов	23.10.87
Утв.	Пантелеев	Пантелеев	25.10.87

Гильза

Труба ДКРНМ 12x0.5НД
ЛБЗ ГОСТ 494-76

Лит	Масса	Масштаб
A	6.52	2:1
Лист	Листов 1	

АУЯ 8.683.152

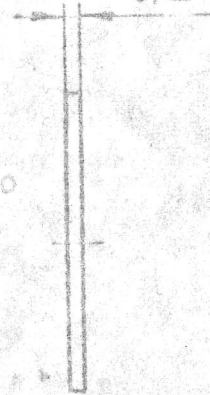
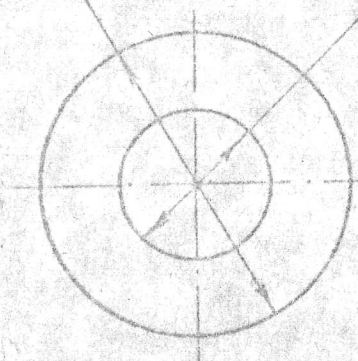
Справочный

Перв. примен.
см. табл.

$\phi D = 0.6$

$\phi d = 0.5$

0.2*



Обозначение	d, мм	D, мм	Масса, г	Перв. примен.
АУЯ 7.854.152	12	20	0.1	АУЯ 3.254.000, АУЯ 4.030.000
-01	16	30	0.2	АУЯ 3.254.000, АУЯ 4.030.002
АУЯ 8.683.152	12	20	0.18	АУЯ 3.254.000, АУЯ 4.030.004
-01	16	30	0.2	АУЯ 3.254.000, АУЯ 4.030.002

* Размер для справок.

ЕСКД

Лист 11.05.71
Мин. завод Подд. дата
4829
5829-10-8

Коп
315 43.981.08.74
1369

5	АУЯ 15342	№ 09/	21.26	<p>АУЯ 8.683.152</p> <p>Прокладка</p> <p>Картон ЭВ 0,2</p> <p>ГОСТ 2824-75</p> <p>Копировал Любе</p>					
4							Лист	Масса	Масштаб
3								см.	
2	АУЯ 8.683	№ 01/	21.26					табл.	
1	АУЯ 8.683	№ 01/	21.26				Листы	Листов	1
И. лист	№ докум.	Изд.	Дата						
Разраб.	Понимарев	Алина	11.05.71						
Пров.	Долгов	Алина	11.05.71						
Т. контр.	Долгов	Алина	6.05.71						
И. контр.	Никомсва	Алина	11.05.71						
Утв.	Некрасов	Алина	11.05.71						

Ф. 2.104-1

Формат 11

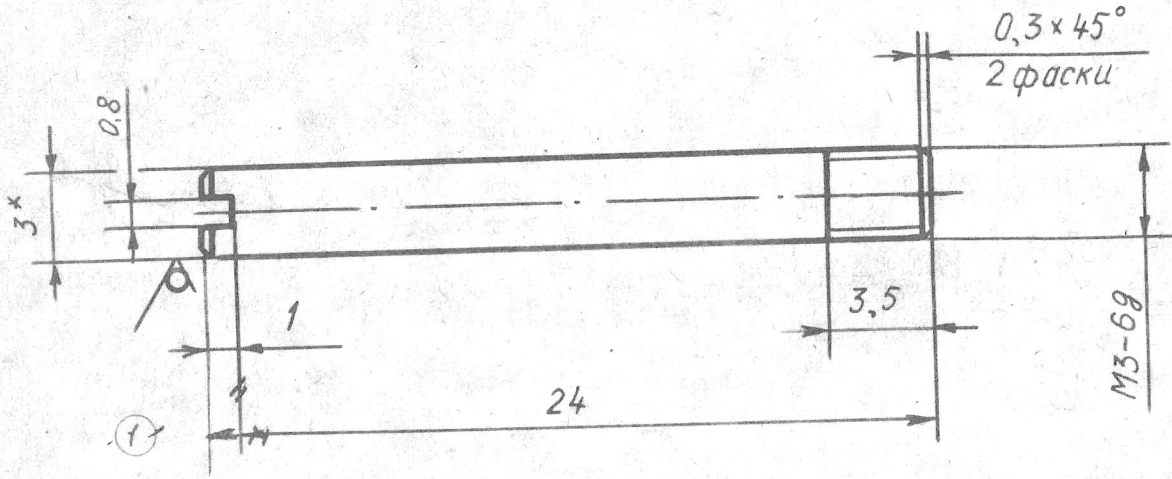
ФШ8.914.024

Rz40 (✓)

Перв. примен.

ФШ4.036.014

Справ. №



- * Размер для справок.
- Покрытие цбхр.
- Остальные технические требования по ОСТ 4 ГО.070.014.

ФШ8.914.024

Винт

3-4 ГОСТ 7417-75
А12-В-Н ГОСТ 1414-75

Лит.	Масса	Масштаб
A	1,32	4:1
Лист	Листов 1	

Эксперт:

Н.контр. Мау 28.01.87

Изм.	Лист	№ докум.	Подп.	Дата
1		ФШ4.153-87	Мау	15.6.87
Разраб.		Таникав	Мау	21.1.87
Пров.		Будникова	Будн	22.1.87
Т.контр.		Фролов	Фрол	28.01.87
Нач. КБ		Акулов	Акул	22.1.87
Н.контр.		Марковская	Мау	22.01.87
Утв.		Пантелеев	Пант	28.01.87

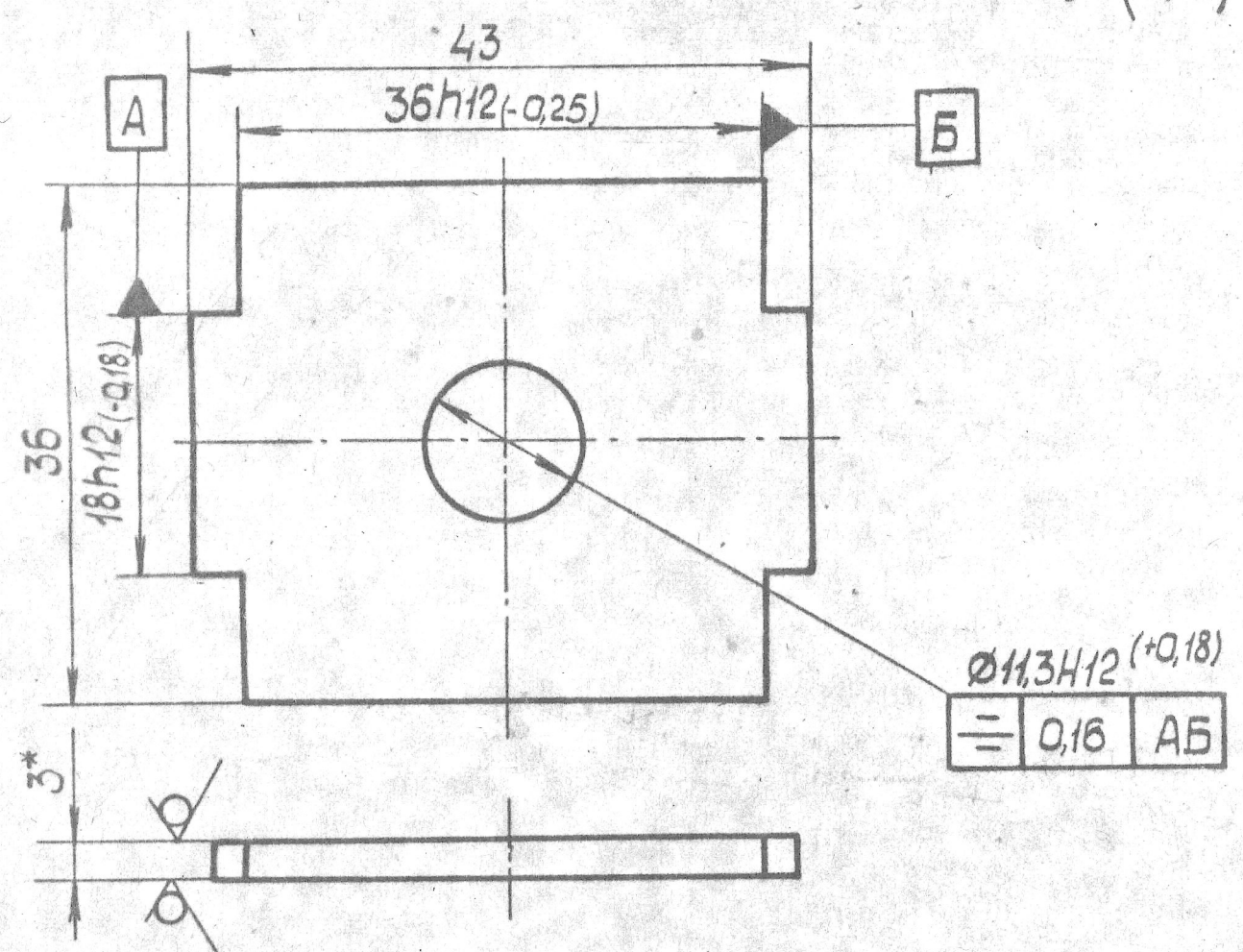
Копировал: Резень

Формат А 4

АУЯ 7.774.010

R_z40 / (✓)

справ. № АУЯ 3.254.006; АУЯ 4.036.006



Ø11,3h12(+0,18)
= 0,16 AB

1. Отжиг производить по ОСТ 4.054.055-80.
2. *Размер для справок.
3. Покрытие ЦБ. хр.
4. Общие технические требования - по ОСТ 4ГО.070.014.

Восстановлен с подлинника берн. М.Т.п.п. Жукова

6	-	СЭЖКИ 444	Можиг	202.87
5	-	АУЯ 15342	Подп.	14.8.85
Изм.	Лист	№ докум.	Подп.	Дата
Разраб.	Ткачев	Подп.	27.11.81	
Пров.	Паномарев	Подп.	1.12.81	
Т.контр.	Цбанов	Подп.	18.1.82	
Уч.контр.	Некрасов	Подп.	4.1.82	
Н.контр.	Доценко	Подп.	25.1.82	
Утв.	Некрасов	Подп.	18.12.81	

АУЯ 7.774.010

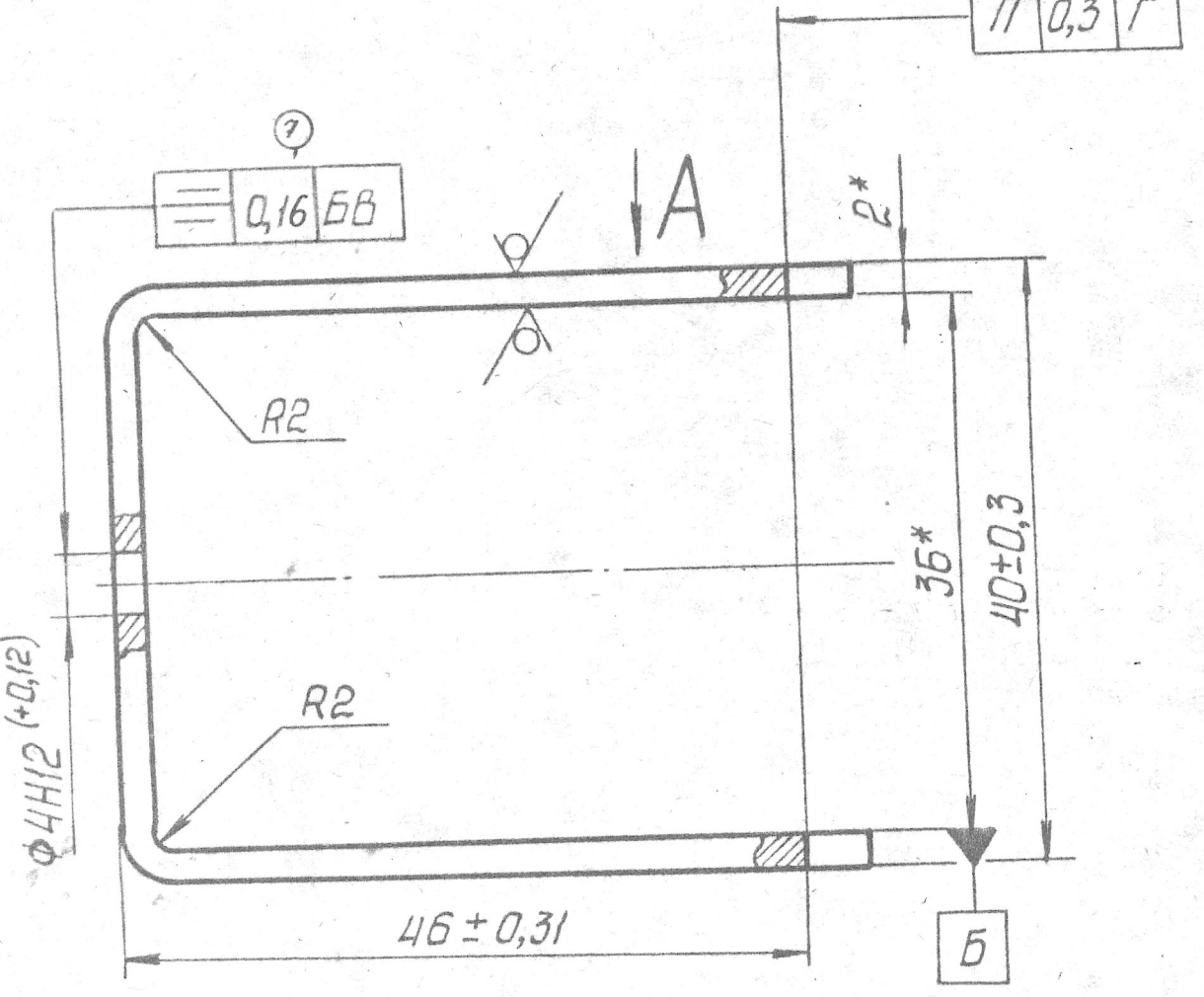
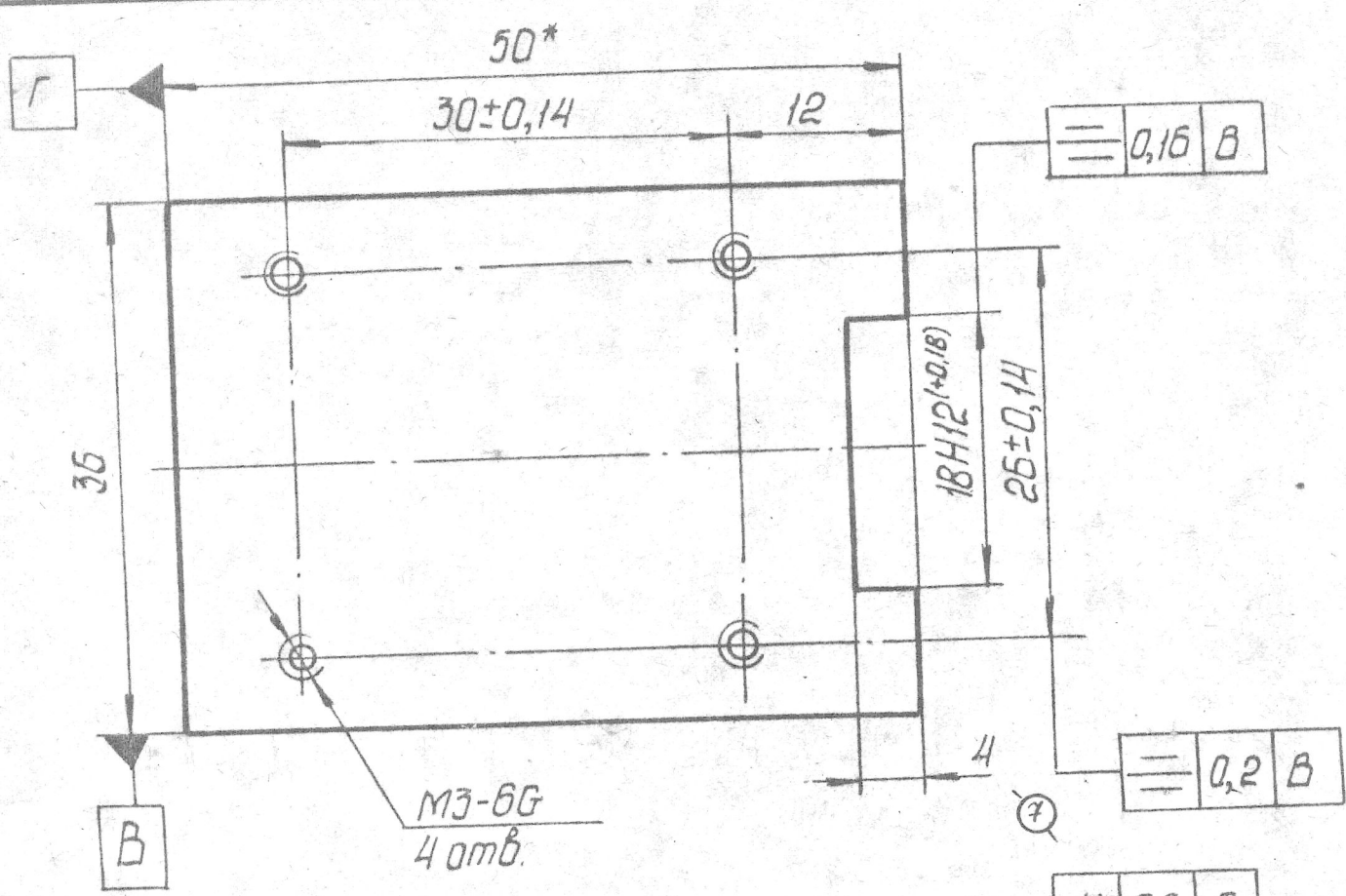
Ярмо

Лист Б-ПН-О-3.0 ГОСТ 19903-74
10895 ГОСТ 3836-83

Лит.	Масса	Масштаб
A	322	2:1
лист	Листов 11	

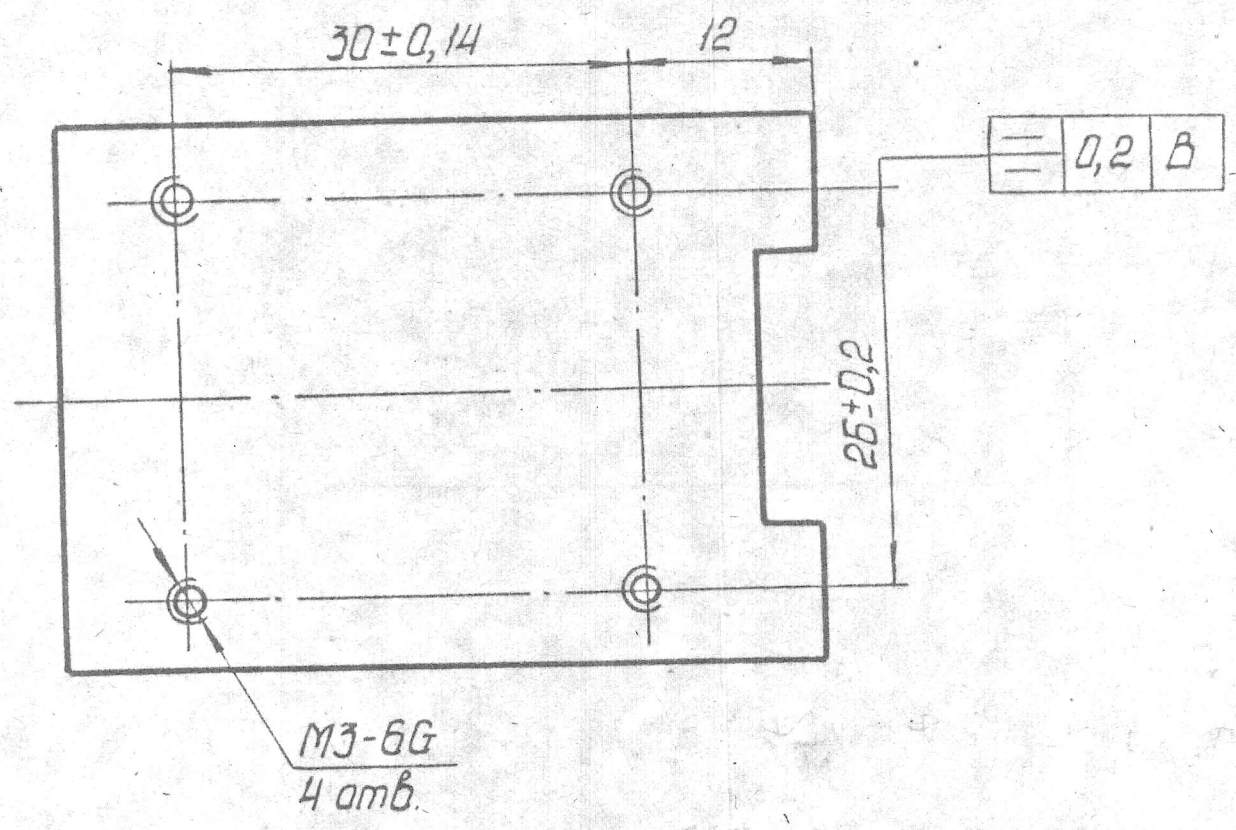
Восстановлен с подлинника. Верно: 16.12.86 (Жукова)
 Инв. № подл. 23237
 Дата подл. 26.1.82
 Инв. № инв. 1418
 Дата инв. 30.1.82
 Справ. №
 Перв. примен. АУЯ 254.006; АУЯ Ч. 036.006

АУЯ 7.772.003



Вид А

Rz 40 (✓)



1. Отжиг производить по ОСТ 4.054.055.-80
- 2.* Размеры для справок.
3. Покрытие Цб.хр.
4. Общие технические требования - по ОСТ 4ГО.070.014.

7	СЕЛЖ 16	подп.	31.9.82	
6	СЖКУ 445	подп.	20.2.82	
5	АУЯ 15680	подп.	5.Х.85	
Изм	Лист	№ докум.	Подп.	Дата
Разраб.	Ткачев	подп.	22.1.82	
Пров.	Паномарев	подп.	1.12.81	
Т.контр.	Убанов	подп.	18.1.82	
Ун.контр.	Некрасов	подп.	17.1.82	
Н.контр.	Доценка	подп.	25.1.82	
Утв.	Некрасов	подп.	18.2.81	

АУЯ 7.772.003

Корпус

Б-ПН-0-2, ГОСТ 19903-74

Лист 10895 ГОСТ 3836-83

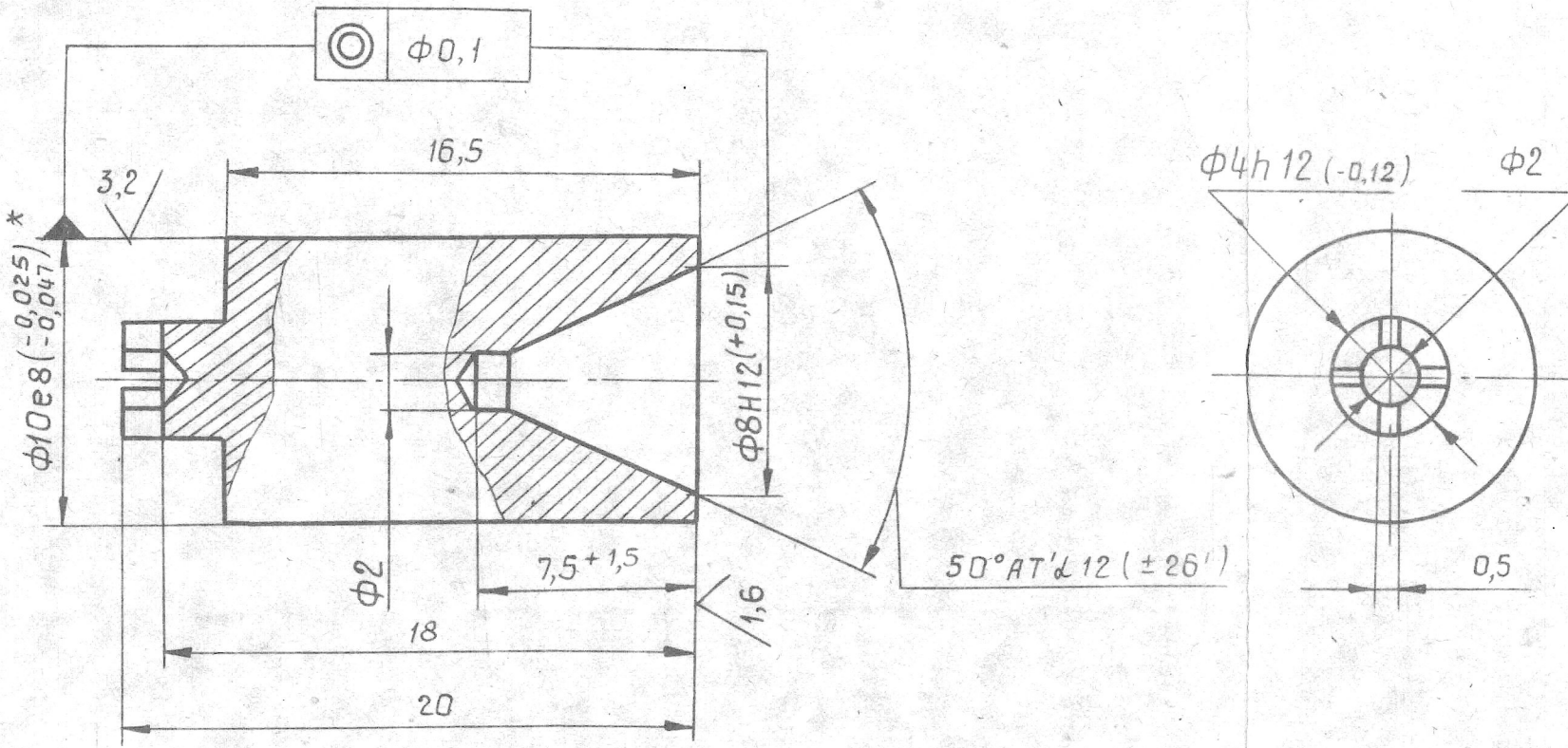
Лист	масса	масштаб
А	71г	2:1
Лист	Листов 1	

Копировал Терехова

Формат А3

ФЦ.7.773.009

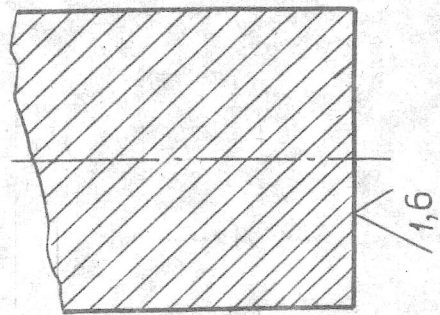
Рис. 1



6,3 ✓ (✓)

Рис. 2

Остальное см. рис. 1



- * Размер после покрытия.
- 2. Отжиг производить по ОСТ 4.054.055-80.
- 3. Покрытие: Цб хр.
- 4. Остальные технические требования по ОСТ 4 ГО. 070.014.

Обозначение	Рис.	Масса, г
ФЦ.7.773.009	1	9,5
-01	2	10,5

ФЦ.7.773.009

Сердечник

Имя	Лист	№ докум.	Подп.	Дата	Лит	Масса	Масштаб
Разраб.		Таников	Май	6.4.87	A	см. табл.	4:1
Проект.		Будникова	Будн	6.4.87	Лист		Листов 1
Т. контр.		Фролов	Фрол	6.4.87			
Нач. КБ		Акулов	Ак	6.4.87			
Н. контр.		Марковская	М	21.04.87			
Утв.		Пантелеев	П	6.4.87			

Сталь 20895 ГОСТ 11036-75

Кодировка: Махотин

Формат А3

Ос. в. 6.04.87
 107078
 31.04.87
 107078
 31.04.87

Перв. прим
АУРЗ. 254.006

Справ. №

Акулов

Подп. 3.12.87

Будникова

Фролов

Ак

М

П

ФЩ 7.774.002

Перв. примен.
АУЯЗ. 254.006

Справ. №

Эксперт:

Взам. инв. № Инв. № докум. Подп. и дата

Подп. и дата

4.1.83

№ подл. 3/1
115695

Рис. 1

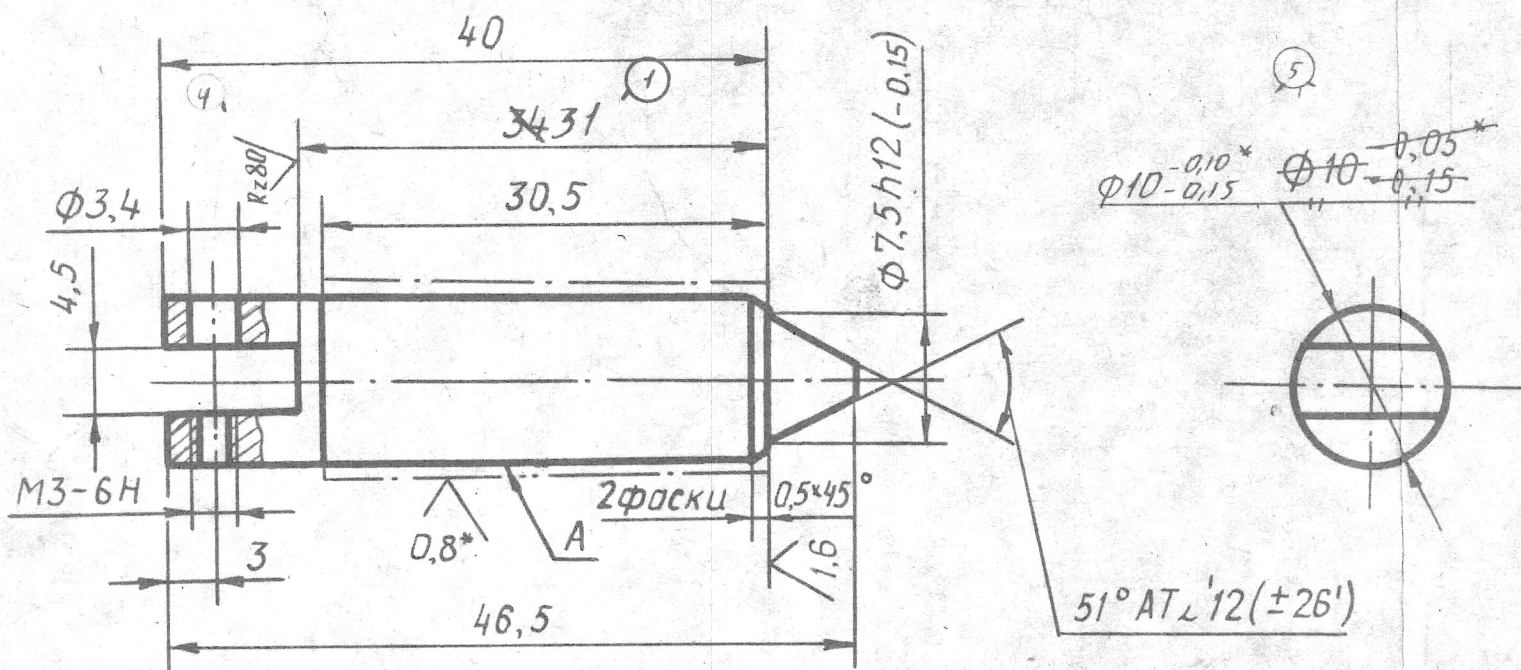
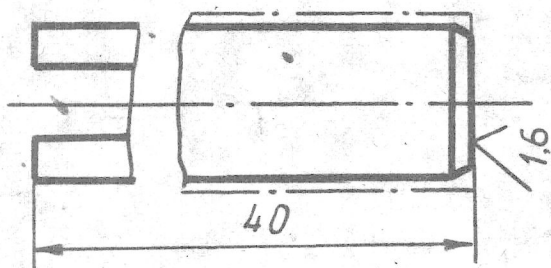


Рис. 2

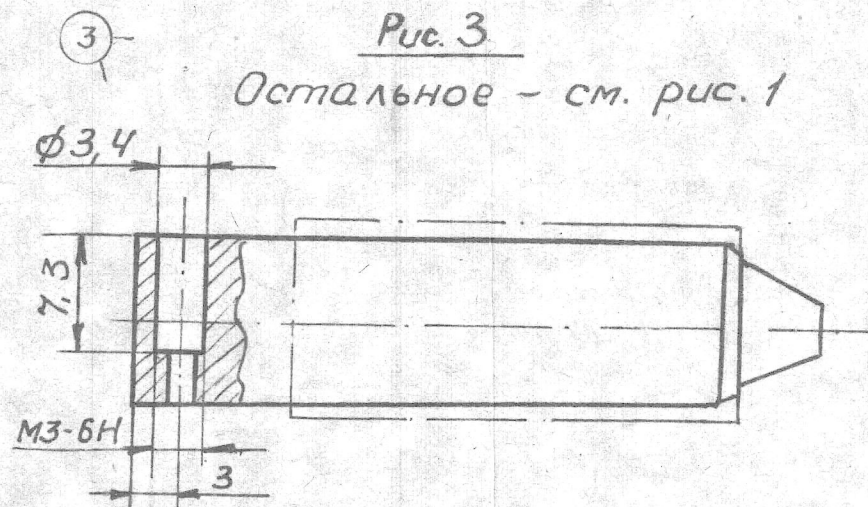
Остальное - см. рис. 1



Обозначение	Рис.	Масса
ФЩ 7.774.002	13	1619
-01	2	15
-02	1	16

Рис. 3
Остальное - см. рис. 1

6.3 ✓ (✓)



1. Размеры и шероховатость поверхности после покрытия.
2. Допускаются отдельные риски, соответствующие чистоте не ниже 1.5 на поверхности А.
3. Отжечь перед покрытием.
Отжиг производить по ОСТ 4 054.055-80.
4. Покрытие Н9.
5. Остальные технические требования по ОСТ 4 ГО.070.014.

Изм.	Лист	№ докум.	Подп.	Дата
5		ВРЦМ 419-88	Авд	24.2.88
4		ФЩ 1798-86	Авд	15.01.87
3		ФЩ 5779-85	Эми	30.2.86
2		ФЩ 5779-85	Авд	30.1.86
1		ФЩ 5777-85	Авд	4.11.85

ФЩ 7.774.002

Якорь

Сталь 20 895 ГОСТ 11036-75

Лит.	Масса	Масштаб
А	см. табл.	2:1
Лист	Листов 1	