

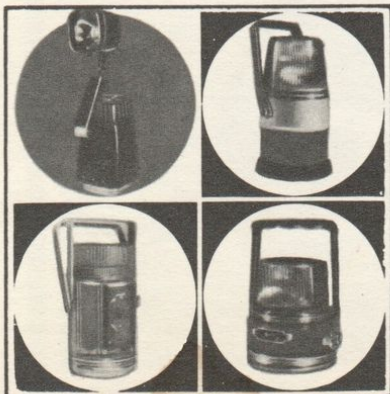
НОВЫЕ **10** 1970 товары





На первой странице обложки — новый фотообъектив «Мир-10А», изготовленный на Красногорском механическом заводе. Подробную информацию о нем читайте в следующем номере бюллетеня.

На четвертой странице обложки — товары из фонда Всесоюзного постоянного павильона лучших образцов товаров народного потребления Министерства торговли СССР.



НОВЫЕ **10** 1970 товары

Ежемесячный информационный бюллетень Всесоюзного постоянного павильона лучших образцов товаров народного потребления Министерства торговли СССР.

«Рубин-204»	3
«Малыш»	4
Форма, качество, удобство	5
«Днипро»	5
Сделано в Куйбышеве	6
Чайник со свистком	8
Из дерева	9
Игры и игрушки	10
Обувь	12
На заводе «Киевпластмасс»	13
Сушки, хлебцы	14
Гардинные полотна	16
«ИЖ» — марка известная	18
Зарубежная информация	20
Моды	29
Вязание	33
Реклама	34

Редакционная коллегия:

Главный редактор С. А. ТРИФОНОВ. Заместители главного редактора: А. В. МОРГУНОВ, Б. П. ЛЮДСКОВ. Ответственный секретарь С. И. ВОНСЕВЕР. Члены редколлегии: И. И. ГОРДЕЕВ, И. Л. ДОКТОРОВ, И. И. ТОКАРЕВ. Редакторы: Э. И. КОВАЛЕВА, В. А. ПОЛЯКОВ. Художественный редактор А. С. МУНТЯН. Технический редактор Э. М. ЭЛЬКИНА. Корректор Э. И. ПАСКАЛОВА.

Графика, фото, ретушь: Е. В. ВОЛКОНСКИЙ, В. А. КАЗЬМИН, Б. М. КАПЛУНЕНКО, О. В. КАХАНОВ, Л. А. КЛОПОВ, И. Ф. МАЛЬЧЕВСКАЯ, В. Ф. СВИРИДОВ.

Адрес редакции: Москва, Бережковская наб., 6. Телефоны: 240-58-63, 240-58-93.

А-04931. Подписано в печать 3/IX—1970 г. Формат 60×90¹/₈. Печ. л. 4. Учетно-изд. л. 5,84.
Тираж 400 000 экз. Зак. 1278 Цена 30 коп.

Чеховский полиграфкомбинат Главполиграфпрома
Комитета по печати при Совете Министров СССР
г. Чехов, Московской области

„Рубин-204”

Московский телевизионный завод организовал производство телевизора «Рубин-204» (УНТ-59-II), который представляет собой унифицированный приемник II класса, выполненный на базе телевизора «Рубин-106», с возможностью приема в метровом (МВ) и дециметровом (ДМВ) диапазонах волн. В телевизоре применены новые переключатели телевизионных каналов МВ типа ПТК-II и СКД-I на ДМВ. Прием в метровом диапазоне осуществляется на 1—12-м каналах, в дециметровом — на 21—39-м. Телевизор имеет два антенных гнезда для подключения кабеля антенны метрового и дециметрового диа-

пазонов.

Переход на прием ДМВ осуществляется нажатием клавиши ДМВ на передней панели. Настройка производится с помощью верньерного устройства ручкой «настройка».

Конструкция телевизора блочная, монтаж печатный. В его схеме используются 17 радиоламп, 23 полупроводниковых прибора, из них 21 диод и 2 триода.

Кинескоп типа 59ЛК2Б, взрывобезопасный, с углом отклонения луча 110°. Размер экрана по диагонали — 59 см, размер изображения — 496×398 мм.

Разрешающая способность — 450—500 ли-

ний. Яркость — не менее 100 нит.

Акустическая система состоит из двух громкоговорителей. Выходная звуковая мощность — 1,5 вт. Полоса звуковых частот — 100—10 000 гц.

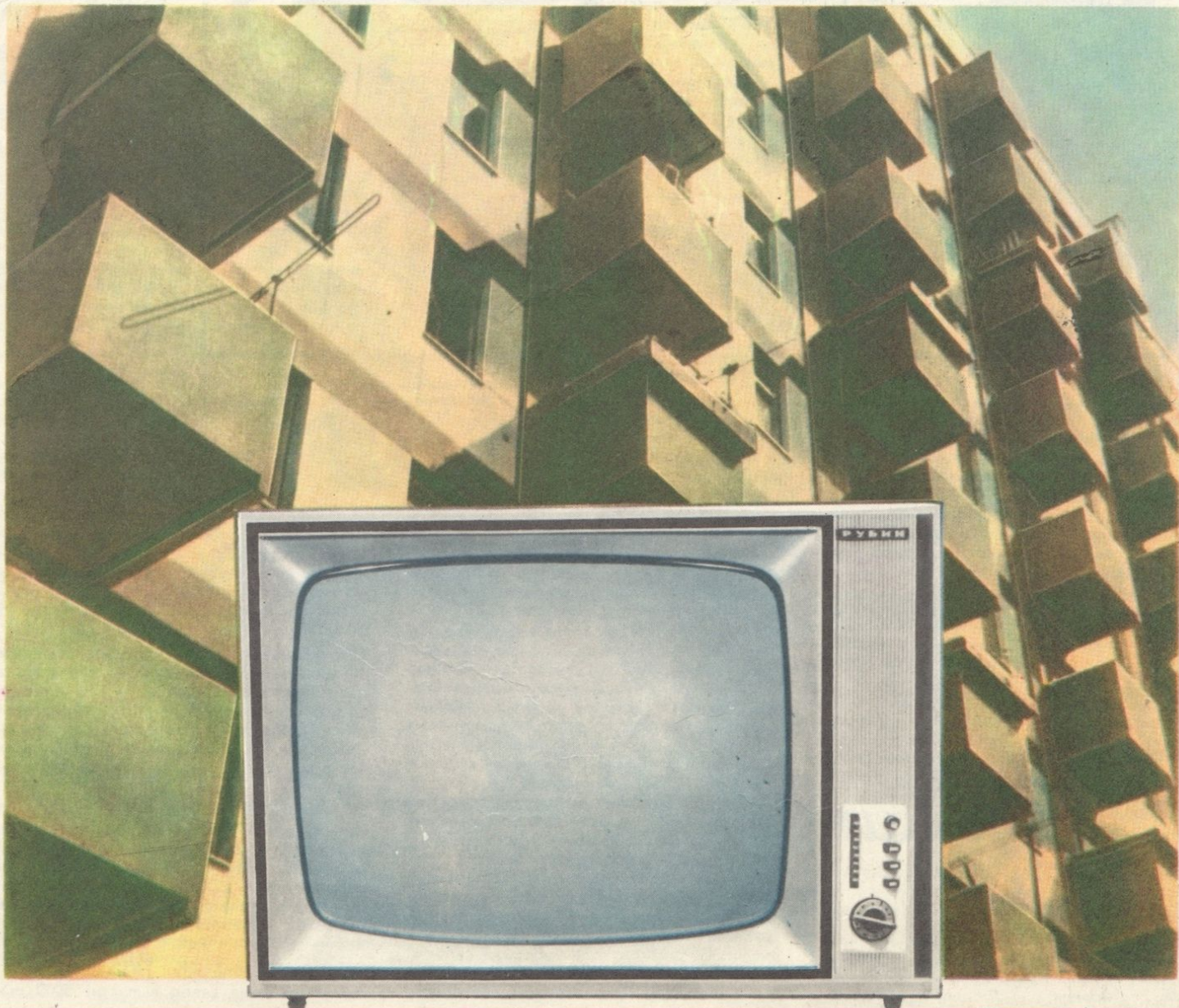
Футляр фанерован ценными породами дерева. Телевизор выполнен в настольном и напольном исполнении.

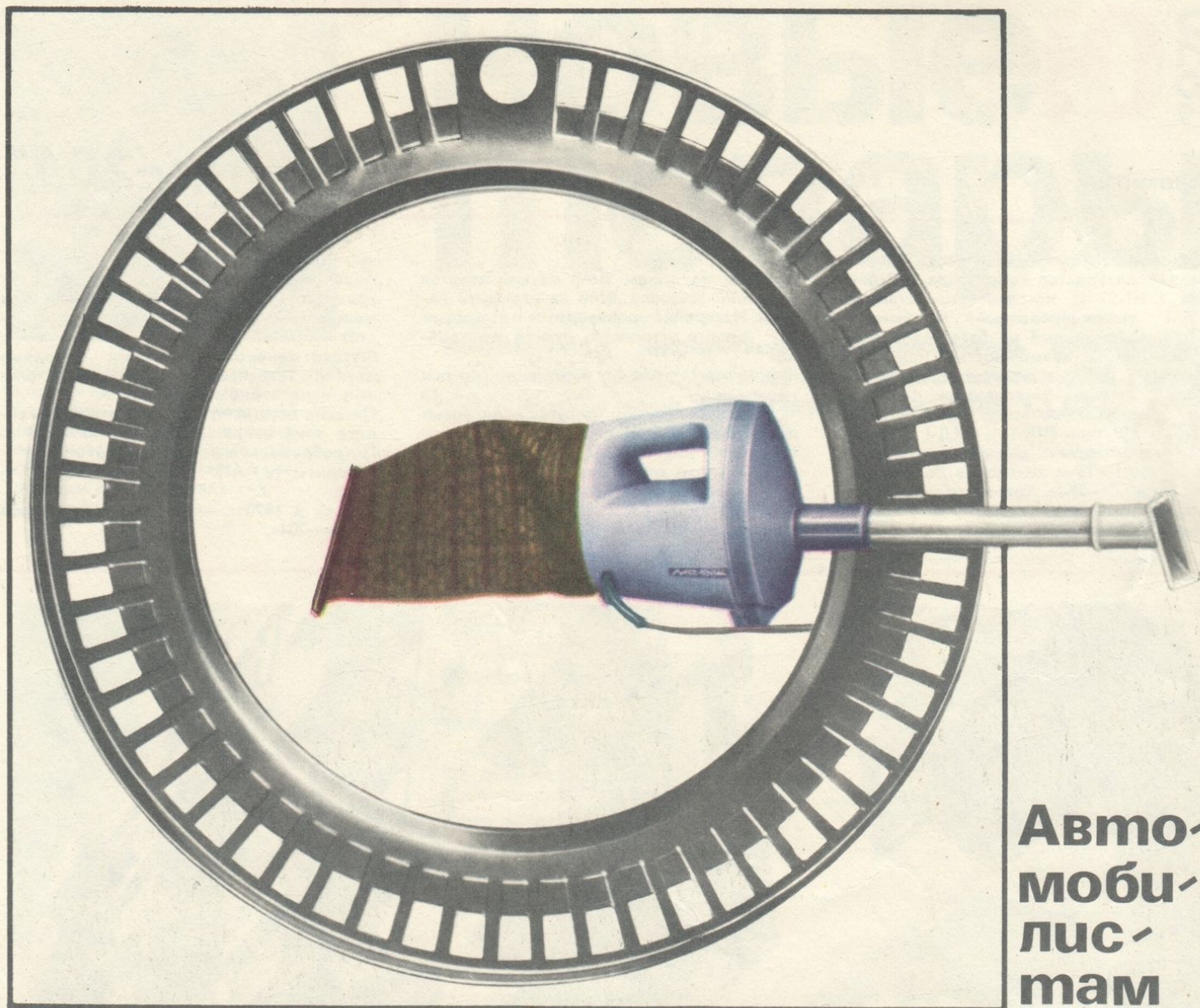
Питание осуществляется от сети переменного тока напряжением 127 или 220 в.

Потребляемая мощность — 180 вт.

Габариты (в мм): 700×400×500. Вес — 36 кг.

Выпуск в 1970 г. — 10 тыс. телевизоров «Рубин-204».





Автомобилистам

Бапашихинский завод имени 40-летия Октября освоил производство декоративных вставок к колесам автомашины «Москвич»-404, 403 и 407. Вставка представляет собой легкий блестящий ажурный диск из металла.

Завод выпустит в 1970 г. 4400 комплектов (в комплекте по 4 вставки). Цена комплекта — 12 руб.

Б. КОШАРОВСКИЙ «Малыш»

Новый пылесос для автомобиля под названием «Малыш» подготовил к производству Омский электромеханический завод. Эта новинка — хороший подарок автомобилистам.

Пылесосом, предварительно включенным в розетку аккумулятора, убирают и очищают от пыли салон, коврики, сиденья и одежду; удаляют пыль из щелей и труднодоступных мест. Во избежание разрядки аккумулятора работать пылесосом рекомендуется при включенном двигателе автомобиля.

Автопылесос представляет собой малогабаритный коллекторный электродвигатель, питающийся от сети постоянного тока, с центробежным насосом-вентилятором, который встроен в пластмассовый фигурный корпус с ручкой замкнутого контура. Передняя часть корпуса наглухо закрыта крышкой с вытянутой втулкой в центре. С задней стороны в корпус вставляется матерчатый пылесборник. Конеч пылесборника окантован и герметично закрыт пластмассовым зажимом.

Включается и выключается пылесос выключателем-проходником, установленным на электрошнуре. Пылесос укомплектован дюралевой удлинительной трубкой; овальным наконечником со съемной щеткой для уборки салона, очистки сиденья, ковриков и одежды от пыли; щелевым наконечником для очистки труднодоступных мест и щелей; труб-

чатый наконечником, который вставляется в выходное отверстие вместо пылесборника. Трубчатый наконечник предназначен для выдувания пыли из щелей и труднодоступных мест, а также для накачивания воздухом надувных матрацев, мячей, лодок, подушек и т. д. Продолжительность непрерывной работы пылесоса 20 мин.

После двух циклов с перерывом на 10 мин. пылесосу следует дать отдохнуть до полного охлаждения. По окончании уборки пылесборник рекомендуется снять, открыть его и вытряхнуть пыль. Загрязненный мешок резко ухудшает работу пылесоса. Стирать пылесборник не следует.

Электродвигатель пылесоса коллекторный. Скорость вращения якоря электродвигателя — 12 000 об/мин. Потребляемая мощность — 80 вт, напряжение — 12 в, разрежение — 250 мм вод. ст., производительность (расход воздуха) — 450 л/мин. Емкость пылесоса — не менее 100 г. Вес — не более 1,5 кг.

Габариты (в мм): 240×130×180.

До конца года завод выпустит 5000 пылесосов «Малыш».

В НИИ и лабораториях

ФОРМА, КАЧЕСТВО, УДОБСТВО

Ю. САВИНСКИЙ

Заголовок этой статьи — «Форма, качество, удобство». Именно такими критериями руководствуются при создании новых моделей электробытовых приборов. Конструкторским бюро московского машиностроительного завода «Коммунар» совместно с Московским высшим художественно-промышленным училищем разработан проект новой модели электрического бытового пылесоса. У нового пылесоса оригинальный корпус, выполненный из тонколистовой стали и покрытый синтетическими эмальями. На боковой стенке его крепится ажурная декоративная решетка из ударопрочного полистирола, служащая для выхода воздуха из пылесоса и одновременно используемая в качестве ограничителя входа электрошну-

ра. Сверху к корпусу пылесоса крепится полоска из пластмассы, к которой присоединяется металлическая хромированная кольцеобразная ручка. На верхней части корпуса расположены кнопки выключателя и тормозного устройства механизма уборки шнура. Задняя и передняя крышки пылесоса выполнены из пластмассы. При использовании пылесоса в качестве распылителя или опрыскивателя предусмотрена вставка, плотно закрывающая декоративную решетку, к которой затем присоединяется резьбовой наконечник шланга. Передвижение пылесоса осуществляется посредством устойчивых салазок, изготовленных из стали с декоративным покрытием. Особенностью данной модели является наличие механизма автоматической уборки шнура внутрь корпуса пылесоса. Механизм уборки шнура состоит из катушки, на которую наматывается шнур контактного устройства для соединения с электродвигателем, пружины и тормоза. Перед уборкой помещению шнур вытягивается на необходимую длину в пределах около 6 м, при этом катушка, по-

ворачиваясь, закручивает пластинчатую пружину в противоположную сторону. Фиксация катушки осуществляется тормозным устройством. По окончании уборки нажимается кнопка тормоза. Под действием пружины происходит вращение катушки, на которую наматывается шнур. Для удобной и гигиеничной очистки мешка-фильтра от пыли проектом предусмотрено применение бумажных мешочков разового пользования. При разработке новой модели учитывалась максимальная возможность взаимозаменяемости и ремонтоспособности пылесосов. С этой целью предусматривается применение однофазного коллекторного электродвигателя типа М-1Д/М-1ДА, обладающего большой надежностью и хорошо зарекомендовавшего себя в течение двенадцатилетней эксплуатации на пылесосах типа «Чайка» и «Чайка-3». В целях снижения уровня шума в новой модели широко применен пенополиуретан. Основные параметры новой модели пылесоса: напряжение — 127 и 220 в; потребляемая мощность — 370 вт; габариты — 185×215×565 мм.

Вести из филиалов

БОЛЬШЕ ТОВАРОВ ДЛЯ НАСЕЛЕНИЯ

С. ВЛАСЕНКО

Промышленные предприятия Украинской ССР за последнее время увеличили производство товаров народного потребления, значительно расширили их ассортимент, улучшили качество изделий. Но необходимо отметить, что руководители некоторых промышленных предприятий неохотно идут на освоение новых товаров. Одесская фабрика пластмассовой фурнитуры имени Урицкого еще в

1968 г. получила образцы новых расчесок, рекомендованных к освоению просмотрной комиссией, но до сих пор ничего не сделала. Выпускаемые фабрикой на протяжении многих лет галантерейные изделия из пластмасс морально устарели, их товарный вид крайне непривлекателен. Аналогичное положение и на галантерейной фабрике «Заря», где длительное время не могут освоить новые женские и мужские зонты. Одесский завод синтетических изделий в прошлом году по образцам филиала должен был освоить новые пленочные материалы и изделия из них, но этого не произошло. Одесский завод «Стройгидравлика» должен был освоить и наладить массовый выпуск консервооткрывателей, щипцов,

сверл, молотков. Предприятие располагает большими возможностями для расширения производства товаров народного потребления, однако эти возможности не используются. Щипцы, сверло и молоток при наличии заявок базы опхоторга и образцов, полученных в павильоне, не были освоены. Киевские заводы «Метиз» и завод столовых приборов и посуды имени Дзержинского за последние годы получили большое количество образцов, но мало что сделали для того, чтобы они появились в продаже. Населению нужно больше хороших изделий. Их выпуск во многом зависит от инициативы, которую должны проявить руководители предприятий, выпускающих товары широкого потребления.

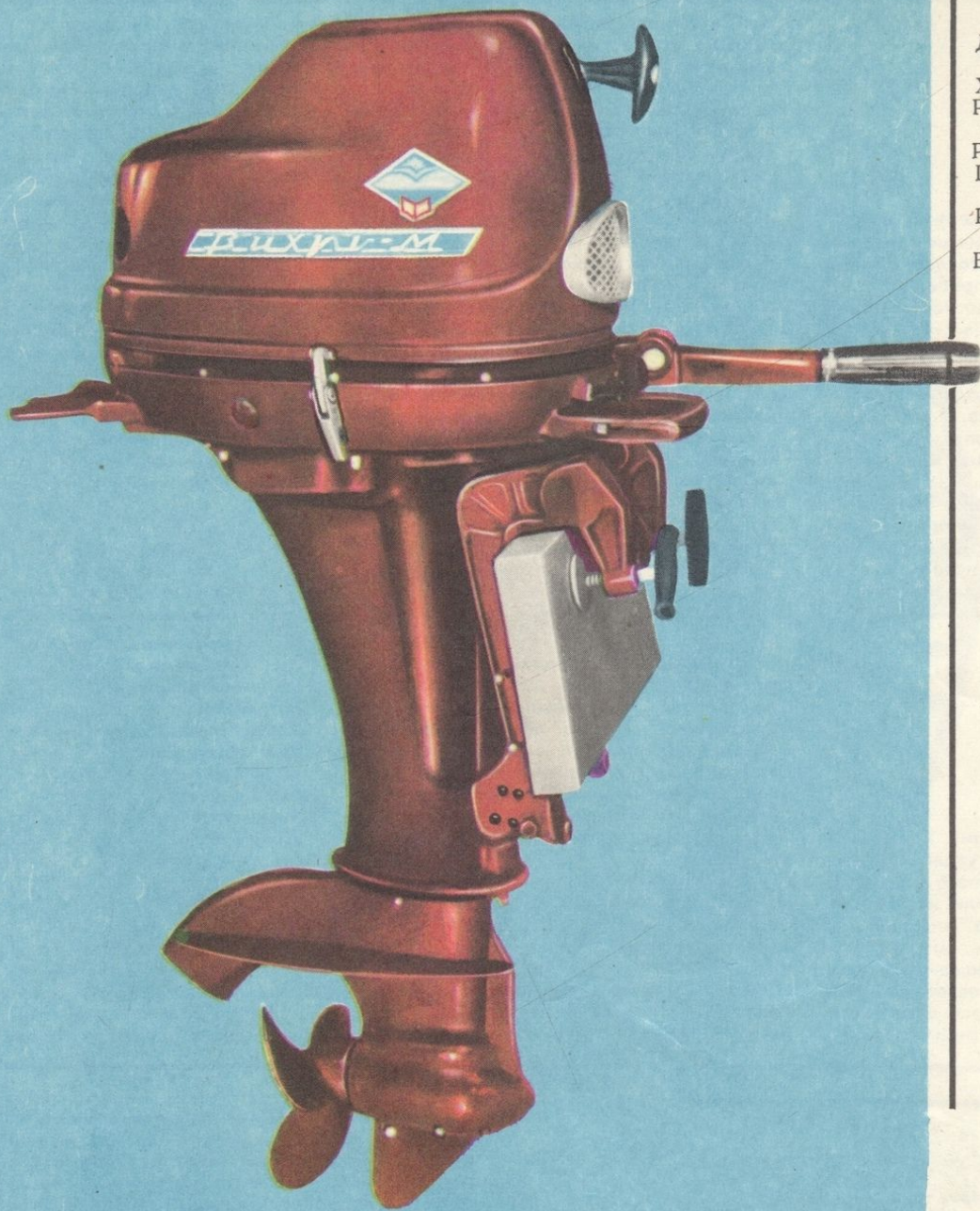
ВЫРЕЗКА : (

«Днипро»

Б. КОШАРОВСКИЙ

В этом году Экспертный совет Всесоюзного павильона одобрил к массовому выпуску пылесос «Днипро». Это новая разработка Днепропетровского агрегатного завода, который является ведущим в стране по производству пылесосов. «Днипро» превосходит старую модель по многим техническим показателям, а также по внешнему виду и удобству

пользования. Пылесос «Днипро» прямоточный в напольном исполнении. В штампованном корпусе из листовой стали смонтирован коллекторный электродвигатель с воздуховсасывающим устройством. Электродвигатель с помощью резиновых кольца и упора полностью изолирован от корпуса пылесоса. Передняя пластмассовая крышка съемная, к корпусу присоединяется с помощью двух пластинчатых стальных прижимов и накладного замка. В центре боышки крышки есть резьба для присоединения шланга с насадками. Одновременно крышка служит фиксатором для хлопчатобумажного фильтра-мешка. Задняя пластмассовая крышка крепится к корпусу четырьмя винтами. Она легко снимается. В ручку, находящуюся на корпусе, встроен двухполюсный выключатель-ползунок. У пылесоса имеется глушитель, изготовленный из черной пластмассы марки К-18-22. Благодаря ему шум от работы пылесоса стал меньше на 5—6 дцб против установленной ГОСТом нормы. Электрошнур с опрессованными вилкой и розеткой съемный, что очень удобно, так как он может быть использован как удлинительный шнур для присоединения к электросети других приборов. Изменена в пылесосе и конструкция щеток-насадок для чистки ковров и пола. В ручки щеток введены шарнирные вращающиеся втулки, которые одевают на удлинительную трубку. Потребляемая мощность пылесоса при полностью открытом отверстии всасывания — 400 вт. «Днипро» выпускается на номинальное напряжение 127 и 220 в. Разрежение — не менее 1225 мм вод. ст. Производительность — не менее 1600 л/мин. Вес пылесоса без принадлежностей — не более 6 кг. Габариты (в мм): 460×230×175. В 1970 г. заводом запланирован выпуск 10 тыс. пылесосов «Днипро».



«Вихрь-М»

Диаметр цилиндра	67 мм
Ход поршня	60 мм
Рабочий объем цилиндра	422 см ³
Расход топлива	9,5 кг/час
Шаг гребного винта	240 мм
Размеры	1100 × 330 × 760 мм
Вес	45 кг

„ВИХРЬ“ ВЫРЕЗКА: (

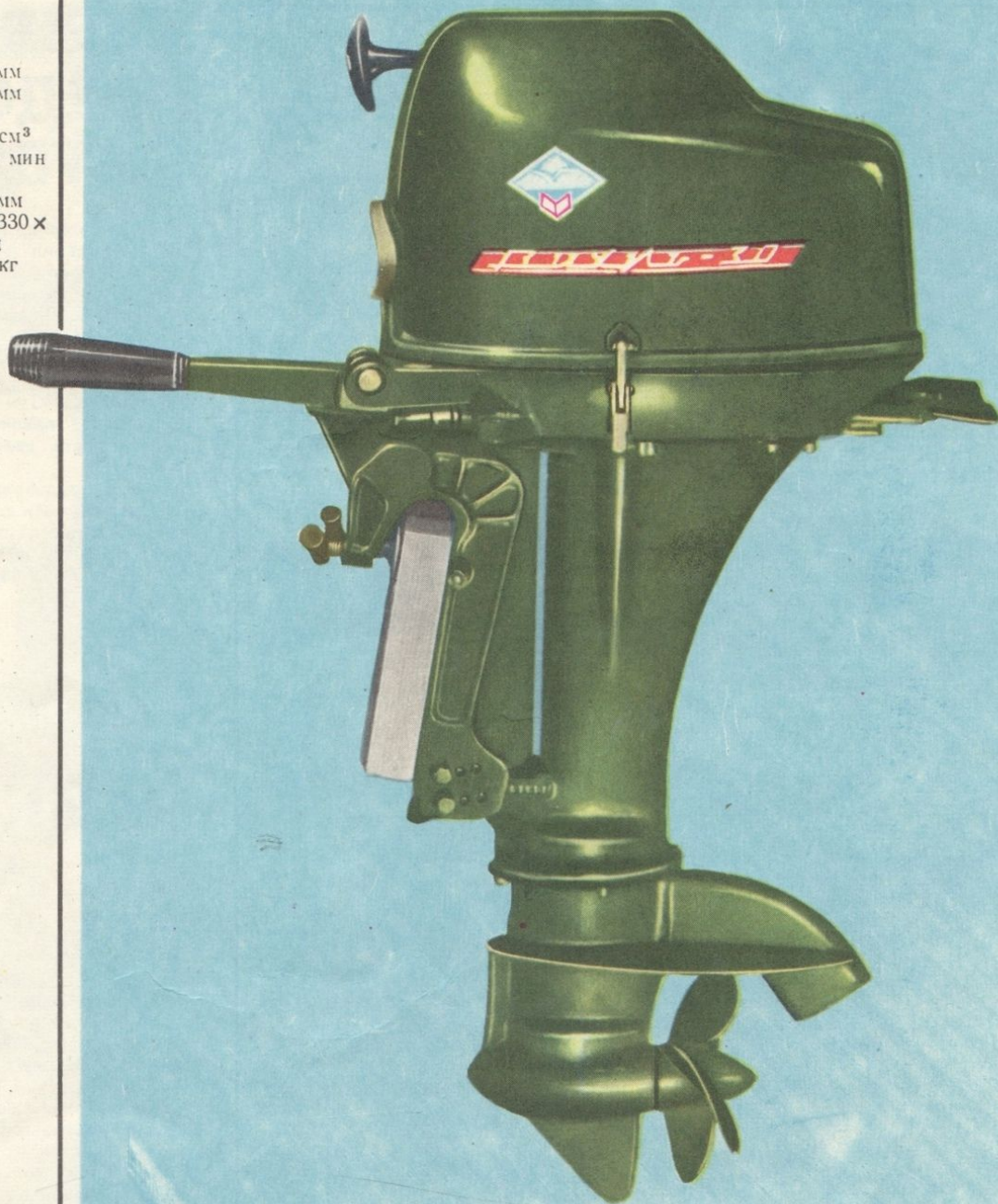
Куйбышевский моторостроительный завод имени М. В. Фрунзе приступил к серийному производству новых подвесных лодочных моторов «Вихрь-М» (25 л. с.), «Вихрь-30» (30 л. с.) с электрозапуском и «Вихрь-30Р» (30 л. с.) с ручным запуском, предназначенных для установки на судах туристского и хозяйственного назначения.

«Вихрь-М» и «Вихрь-30» имеют двухцилиндровый 6 двухтактный карбюраторный двигатель с возвратно-

Бесперебойное зажигание в широком диапазоне оборотов обеспечивается маховичным магнето с выносными катушками зажигания. Привод винта шестеренчатый с реверсивным редуктором. Управление моторами и лодкой осуществляется одним румпелем. К нему можно также подключить

«Вихрь-30»

Диаметр цилиндра	72 мм
Ход поршня	60 мм
Рабочий объем цилиндров	488 см ³
Число оборотов	5000 в мин
Диаметр гребного винта	240 мм
Размеры	1100 × 330 × × 760 мм
Вес	49 кг



„ВИХРЬ - 30“

и прибор дистанционного управления.

Топливный бак моторов «Вихрь» переносный, с запасом топлива 22 л.

«Вихрь-М» запускается ручным стартером с самобульбирующимся тросом.

Подвесной лодочный мотор «Вихрь-30» разработан в двух вариантах: с запуском ручным стартером и системой электроосвещения (модель «Вихрь-30Р») и с запуском от электростартера СТЛ-100ТВ, систе-

мой подзарядки аккумулятора и освещения. Достоинством новых моторов «Вихрь-М» и «Вихрь-30» является их высокая степень унификации с серийно выпускаемой моделью лодочного мотора «Вихрь» (20 л. с.).

Новые подвесные лодочные моторы «Вихрь-М» и «Вихрь-30» по своим техническим параметрам не уступают лучшим образцам отечественного и зарубежного производства.

ДВЕРНОЙ ПРЕДОХРА НИТЕЛЬ

Броварской завод нестандартного оборудования освоил производство дверного предохранителя. Он изготовлен из стального листа толщиной 4 мм способом штамповки. Поверхность его хромирована.

Предохранитель состоит из стальной планки с фигурным пазом, шарнира и упора. Габариты (в мм) — 160×48.

Шарнирная планка крепится на неподвижной части двери, а упор — на подвижной.

Дверной предохранитель может использоваться также и в качестве дополнительного запорного приспособления.

Цена — 1 р. 20 к. В 1970 г. завод выпустит 60 тыс. таких изделий.

ЧАЙНИК СО СВИСТКОМ

Киевский экспериментальный завод «Металлогалантерея» освоил производство алюминиевого чайника со свистком. Емкость чайника — 3 л. Диаметр — 210 мм. Высота — 120 мм. Наружная поверхность полированная. Алюминиевая ручка армирована пластмассой. В комплект чайника входит свисток, который насаживается на носик. Стоит только закипеть воде, как свисток начинает сигналить.

Завод планирует выпустить в 1970 г. 2 тыс. чайников.

ЗАМОК ДЛЯ ГАРАЖЕЙ

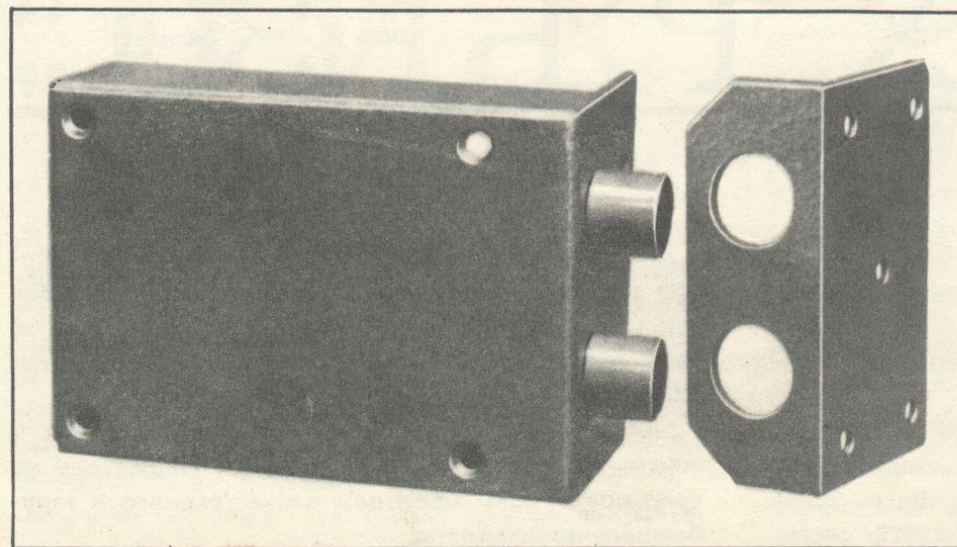
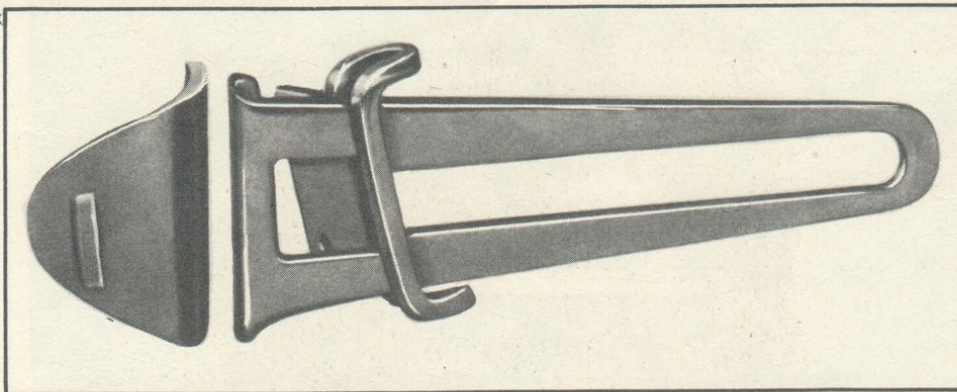
В Киеве освоено производство накладного сувальдного замка для индивидуальных гаражей.

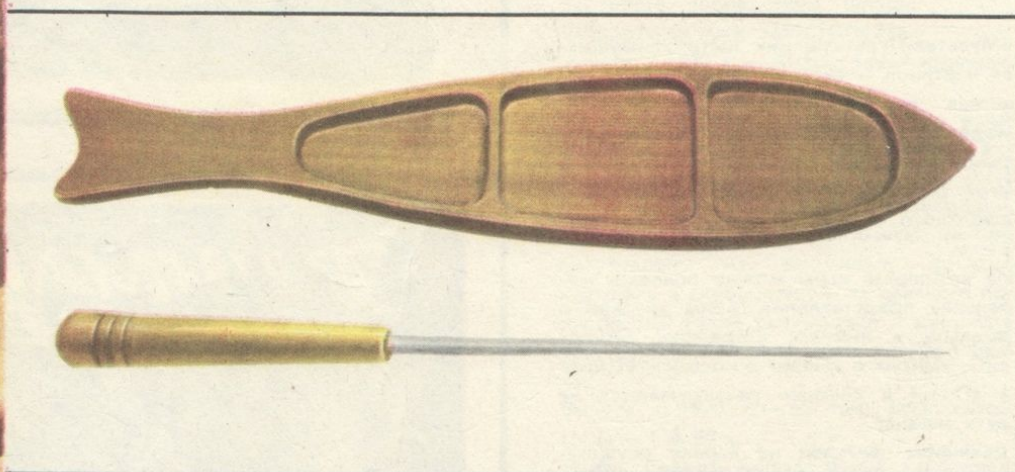
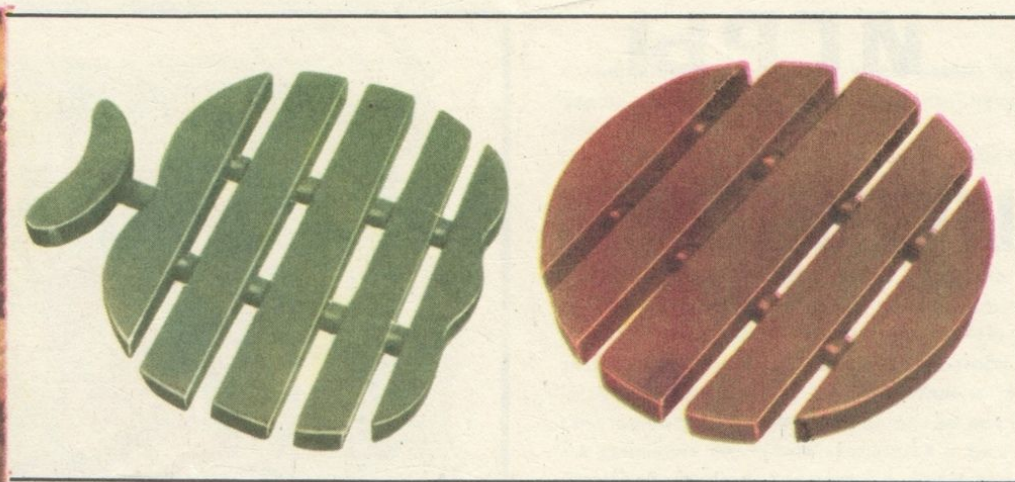
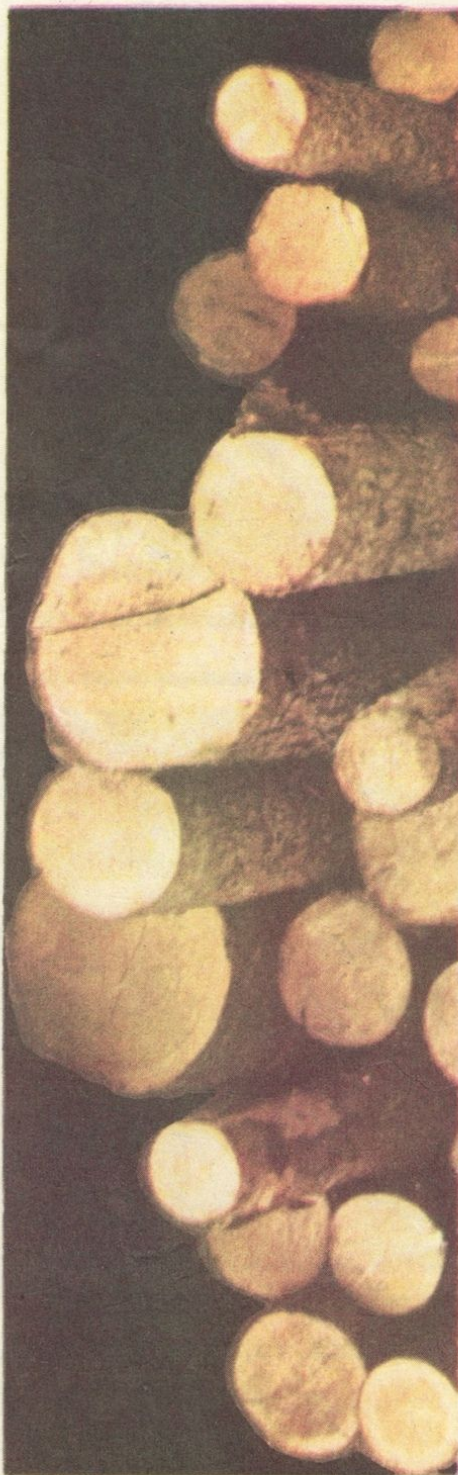
Замок состоит из стального корпуса (внутри его находятся сувальды и ригель), встречной планки и двух ключей.

Запорный механизм типа сейфовского. Замок закрывается только снаружи ключом.

Габариты (в мм): 82×115×26.

Количество секретов в серии — не менее 120. Крепление замка к двери осуществляется с помощью шурупов. Наружная поверхность его покрыта молотковой эмалью, ключи хромированы.





ИЗ ДЕРЕВА

10 новых видов изделий из дерева начал выпускать Московский мебельно-сборочный комбинат № 1.

Интересен табурет с фигурным сиденьем на четырех ножках. Поверхность табурета отделывается матовым лаком.

Среди новинок комбината различные подставки под горячее; трехместная менажница в форме

рыбы, окрашенная пищевым лаком.

Ступинский механизированный лесхоз выпускает специальную шпильку, которая служит для определения готовности пирога, рыбы, дичи, мяса, овощей и т. д. Ручка шпильки покрыта бесцветным лаком. Длина ее — 240 мм. Цена — 18 коп. До конца года будет выпущено 20 тыс. новинок.

ИГРЫ И ИГРУШКИ

«Мультик-Пультик», или театр движущихся картинок, — так называется новая магнитная настольно-печатная игрушка-самоделка, выпущенная Московской фабрикой офсетной печати № 1.

Игра рассчитана на детей старшего дошкольного и младшего школьного возраста.

Из комплекта игры можно показать маленькие представления своим друзьям и родным, а именно: «Теремок», «Айболит», «Цирк» и «Полет в космос». «Цирк» и «Полет в космос» разыгрываются на двух экранах.

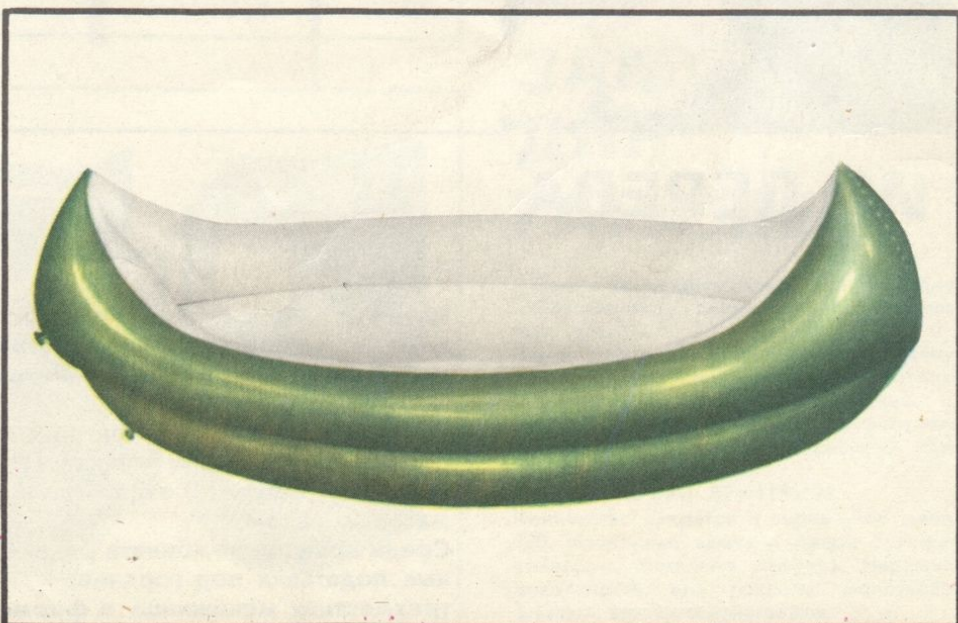
Движение фигурок на экране осуществляется очень просто. Прежде всего ребенок должен аккуратно вырезать ту или иную фигурку, затем прилепить к обратной стороне ее металлическую пластинку, приложить фигурку к экрану так, чтобы металлическая пластинка касалась экрана, а к обратной стороне экрана, к тому месту, где находится фигурка, поднести магнит. Фигурка начнет двигаться в ту сторону, в которую вы будете двигать магнит.

Цена игры — 90 коп. Выпуск в 1970 г. — 20 тыс. шт.

Та же фабрика выпустила еще одну магнитную игру для детей среднего школьного возраста, которая называется «Внимание, цель». Эта игра о проведении больших военных маневров, в которых участвуют разные рода войск. Сверхзвуковые ракетноносцы, получившие особое задание, должны уничтожить крупные силы «противника».

В набор игры входят: коробка с двумя игровыми полями (верхним и нижним), 12 планшеток с указанием военных объектов, пластмассовые фишки-самолеты двух цветов, магнит в пластмассовой оправе, стальной шарик-ракета, цель (круглая пластмассовая чашечка), пластмассовый измеритель, вертушка — указатель курса и два комплекта карточек двух цветов (по восемь штук в каждом комплекте с обозначением курса).

В игре участвуют два человека. Задача экипажа, выполняющего боевой полет,





закljučается в том, чтобы точно выйти на заданный рубеж и там произвести пуск ракеты в цель.

Правила игры дают подробные описания этой увлекательной игры.

Цена — 1 р. 35 к. Выпуск в 1970 г. — 20 тыс. штук.

Забавный медвежонок за рулем вертолета. Эту игрушку для детей дошкольного возраста выпустил московский опытно-экспериментальный завод «Новатор». Игрушка изготовлена из полиэтилена в сочетании трех различных цветов. Во время движения вертолета вращается и винт. Звуковой прибор соединен с корпусом вертолета посредством шнура.

Габариты (в мм): 325×110×225.

Выпуск в 1970 г. — 20 тыс. таких игрушек. Цена — 1 руб.

Московский завод «Юный техник» наладил серийное производство детской кухонной посуды. Набор состоит из двух кастрюль (большой и малой), сковородки, кружки и дуршлага. Предметы набора изготовлены из алюминия; крышки кастрюль и сковородки — из цветного полистирола. Ручки сковородки и дуршлага армируются полиэтиленом черного цвета.

Выпуск в 1970 г. — 50 тыс. комплектов. Цена — 1 р. 80 к.

«Дети Севера» — под таким названием московская фабрика игрушек «Звездочка» освоила массовое производство серии кукол из полиэтилена, которые выпускаются в одежде 12 фасонов. В одежде использованы мотивы национальных костюмов народов Севера. Костюмы и головные уборы кукол выполнены из гладкокрашеной или набивной хлопчатобумажной ткани с отделкой искусственным мехом, вьюном, сутажом и тесьмой. Размер куклы 18 см. Голова, руки и ноги крепятся к туловищу на винтовых шарнирах. Парики клееные из искусственного волокна.

Упаковка — красочная картонная коробка. Цена — 1 р. 40 к. Выпуск в 1970 г. — 20 тыс. штук.

Московская фабрика «Химфото» освоила производство детских надувных лодок из дублированной воздухонепроницаемой поливинилхлоридной пленки различных расцветок с тисненым рисунком и без рисунка.

Лодка имеет форму каное. Она четырехсекционная: по две секции с каждой стороны. Новинка предназначена для детей дошкольного возраста.

Лодка в сложенном виде удобна для транспортировки. Поверхность ее хорошо моется мыльной водой.

Длина лодки — 1200 мм, высота 420 мм. Цена — 7 руб.

В 1970 г. фабрика выпустит 15 тыс. детских надувных лодок.



ОБУВЬ ОБУВЬ ОБУВЬ

И. АЙЗЕНШТАДТ,
Е. ЛЕЛЬЧУК

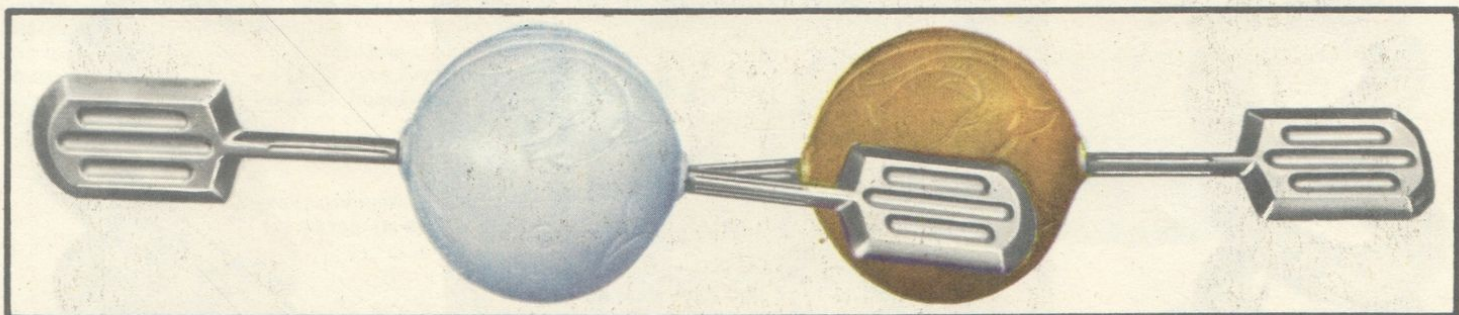
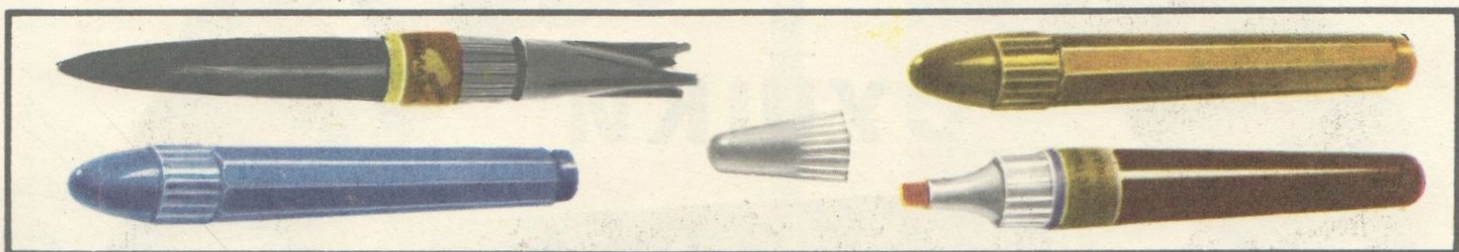
Московский экспериментальный завод спортивных резиновых изделий разработал и приступил к выпуску новых спортивных мужских (арт. 1173 ф. 13) и женских (арт. 1373 ф. 13) туфель (полукед). Спортивные туфли выполнены с верхом из хлопчатобумажных тканей различных цветов, сдублированных с подкладкой. Они на приформованной облегченной резиновой подошве с глубоким рисунком и обсоюзной лентой. Толщина подошвы уменьшена, благодаря чему уменьшился и вес одной пары обуви (примерно на 100 г). Резина, из которой выполнена подошва, изготовлена по новому рецепту, при этом прочность обуви увеличилась на 15%. Резиновая подошва и обсоюзная лента сочетаются по цвету с верхом обуви. В туфлях использованы металлические блочки с расклепкой на шайбу, которые предохраняют ногу от царапин и ранений.

В этом году завод планирует выпустить 200 тыс. пар таких туфель. Цена пары мужских туфель — 4 р. 15 к., женских — 3 р. 90 к. Московский завод «Красный богатырь» приступил к выпуску цельно-резиновых цветных детских сапожек арт. Н-66.

Сапожки изготавливаются на колодках нового фасона. У них формованный каблук с супинатором. Облицовочная резина красного, синего и бежевого цветов. Сапожки украшает широкая рифленая обсоюзная лента и отделочная полоска из резины белого цвета. Они выпускаются на трикотажной подкладке с начесом, внутрь вкладывается войлочная стелька. Цена сапожек — 5 руб.

Оценку «отлично» получили женские сапожки, разработанные и внедренные в производство на Лидской обувной фабрике (Белорусская ССР).

Сапожки выполнены из черного драпа, сдублированного с полшерстяной байкой. Края деталей окантованы тесьмой из текстурита. Застежка молния. В этой обуви тепло в любой мороз. В них можно ходить также и в оттепель, поскольку низ сапожек сделан из резины, при этом использовался метод горячей вулканизации с боковым обжимом. Эта новая прогрессивная технология, впервые освоенная обувной промышленностью республики. Сапожки мод. 8-1 и 20-22 отделаны широкой узорчатой тесьмой. До конца года их будет выпущено 85 тыс. пар. Цена — 8 р. 25 к.



Ассортимент выпускаемых заводом «Киевпластмасс» изделий подразделяется по методу их изготовления и переработки. На предприятии применяются такие методы, как экструзия, экструзия с раздувом, литье под давлением, прессование, механическая обработка. Осваивается процесс вакуум-формования. Вспомогательным процессом отделки изделий является метод металлизации в вакууме. Совместно с институтом УкрНИИместпром конструкторы завода работают над способом гальванизации пластмасс, над получением эффекта «под перламутр», «под бронзу» для использования его в производстве сувениров.

Завод «Киевпластмасс» оснащен новейшей техникой; на нем имеется большое шлифовальное отделение, расширяется участок металлообработки.

Ассортимент предприятия включает 150 наименований изделий народного потребления. Ежегодно по плану «Киевпластмасс» должен выпускать 10—12 новинок, фактически осваивается 28 новых изделий.

Методом экструзии изготавливаются спортивные круги, коврики для ванной, сборный парник, дождевальная установка для поливки индивидуальных садов и огородов. Экструзией с раздувом вырабатывают канистры, масленки, банки для сыпучих продуктов, различные цветочницы, рыболовные каны, футляры для чертежей; литьем под давлением — хлебницы, дуршлаги, наборы емкостей для холодильника, тапки, кувшины и т. д.

В последнее время конструкторы и художники завода разработали много новинок. Особый интерес представляет набор шахмат с пластмассовой доской-коробкой. Изготовлены они методом двойно-

го литья. Оригинальный сувенир «Керосиновая лампа» на батарейках, ручной вентилятор с подсветкой. Не забывают там и о необходимых в быту мелочах — пробке для ванны, коробке для фототехники, коробке для блесен и других изделиях.

Вот несколько новинок этого завода.

Оформительские карандаши различных моделей, 6—7 цветов. Очень удобны тем, что выпускаются в комплекте с чернилами. Они предназначены для эскизных рисунков, плакатов, различного рода объявлений, а также маркировки грузов. Маркировочные карандаши немногим больше по объему. Основным достоинством оформительских карандашей является то, что они не смываются, в том числе и на тканях. Цена — 1 р. 50 к. В 1970 г. их будет выпущено 300 тыс. шт. Впервые в нашей стране завод стал выпускать такое интересное изделие как «Дельфин». Оно состоит из шара и весел. Предназначенное для обучения плаванию детей, оно является и средством развлечения на пляже. «Дельфин» изготовлен методом экструзии. До конца года будет выпущено 3 тыс. новинок. Цена — 5 руб.

Футляр для чертежей выпускается пока только одной модели — на развернутый лист. К производству подготовлены вторая модель — на стандартный лист — и третья — для мелких чертежей и нот. В 1970 г. будет выпущено 30 тыс. таких футляров по цене 3 р. 50 к.

Парник сборный состоит из полиэтиленового трубчатого каркаса и полиэтиленовой пленки. С помощью втулки несколько парников могут соединяться в удобную для садовода комбинацию. Цена — 6 руб. Выпуск — 3 тыс. шт.

На
заводе
«Киев
пласт
масс»

А. ШВАРЦМАН



СУШКИ



ХЛЕБЦЫ

Н. ГАЛКИНА

Московский комбинат бараночных изделий разработал и освоил выпуск сушек сдобных с солью и сушек сдобных с тмином. Они вырабатываются из пшеничной муки высшего сорта.

Рецептура сушек

	«Сдобные с солью»	«Сдобные с тмином»
Мука пшеничная в/с	100	100
Соль в тесто	1,5	2,5
Соль на обсыпку	4,5	—
Дрожжи прессованные	0,5	0,5
Сахар	1,0	1,0
Масло растительное	4,0	4,0
Масло растительное на смазку	2,5	—
Тмин	—	2,0
Итого	114,0	110,0

Сушки хрупкие, ароматные, имеют приятный, нежный вкус. Цена 1 кг сушек сдобных с солью — 80 коп., сушек сдобных с тмином — 70 коп. В 1970 г. планируется выпустить 35 т таких сушек.

Московский завод хрустящих хлебцев освоил выпуск хлебцев к чаю и хлебцев с корицей. Хлебцы к чаю в отличие от хлебцев десертных содержат большее количество жира. А от любительских они отличаются повышенным содержанием сахара.

Расход сырья на 1 т готовой продукции (в кг)

	«Хлебцы к чаю»	«Хлебцы с корицей»
Мука пшеничная	536,10	537,5
Мука ржаная сеяная	502,80	504,15
Мука ржаная обойная	66,30	66,48
Сахарный песок	110,50	132,95
Кондитерский жир	132,60	—
Дрожжи прессованные	66,30	66,5
Соль экстра	14,30	14,4
Ванильная эссенция	5,60	—
Сливочное масло	—	110,8
Корица молотая	—	13,85

Хлебцы завертываются в двойную упаковку — бумажную основу и художественно оформленную этикетку. Цена пачки хлебцев к чаю (весом 270 г) — 23 коп., хлебцев с корицей — 28 коп.

ВИТАМИНЫ НУЖНЫ ВСЕМ

М. СЕЛЕЗНЕВА

Кукурузно-солодовые экстракты получают путем сгущения в вакууме отфильтрованного сусла. Оно готовится смешиванием дробленого кукурузного солода с водой и последующим осахариванием.

Солодовые экстракты предназначены для детей и взрослых. Выпускаются двух видов — кукурузно-солодовый диетический и кукурузно-солодовый поливитаминный (с витаминами А, В₁, С и D₂).

Для получения 1 т солодового экстракта расходуется 1400 кг кукурузного солода.

Рецептура поливитаминного кукурузно-солодового экстракта (в кг на 1 т)

Солодовый экстракт	500,0
Сахар-песок	320,0
Витамин С (аскорбиновая кислота)	1,5
Витамин В ₁ (тиаминхлорид)	0,00068
Витамин Д (калиферол)	0,68
Спирт-ректификат	0,2

Вкус экстракта сладковатый, свойственный кукурузному солоду, цвет коричневый.

Экстракты содержат углеводы, аминокислоты, комплекс витаминов, фитогормоны, минеральные соли, микроэлементы. В 1970 г. киевский экспериментальный завод «Укрглавино» выпустил 60 т диетического кукурузно-солодового экстракта и 100 т витаминного.

Цена одной банки первого — 23 коп., второго — 29 коп.



«ЛИЕТУВАЙТЕ»

В. КУПРЯВИЧЕНЕ

Шяуляйская кондитерская фабрика «Рута» выпустила в продажу новые конфеты «Лиеувайте». Они глазированы шоколадом, форма их продолговатая, прямоугольная. Внутри три слоя: верхний и нижний соответственно красного и зеленого цветов из желеобразной массы, средний — из желеобразной массы, сбитой на белках, белого цвета. Продаются конфеты на вес и расфасованными в коробки. Цена 1 кг — 2 р. 80 к. В 1 кг содержится не менее 65 шт. конфет.

Рецептура на 1 т готовой продукции (в кг)

Сахарный песок	472,57
Шоколадная глазурь	253,33
Патока	159,77
Агар-агар	8,99
Кислота лимонная	9,39
Яйца	32,03
Краска красная	0,050
Краска желтая	0,025
Краска синяя	0,025
Эссенция лимонная	2,41



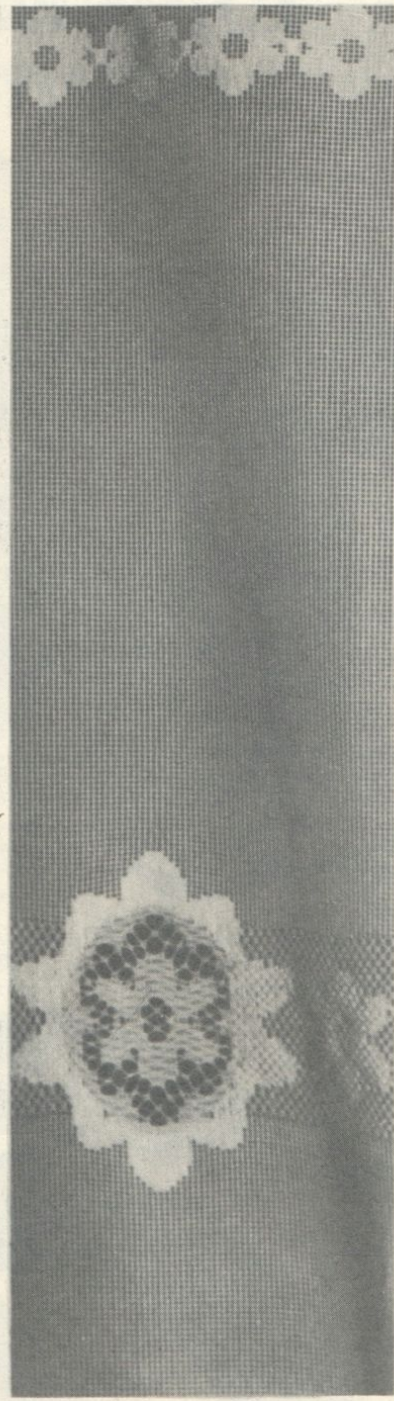
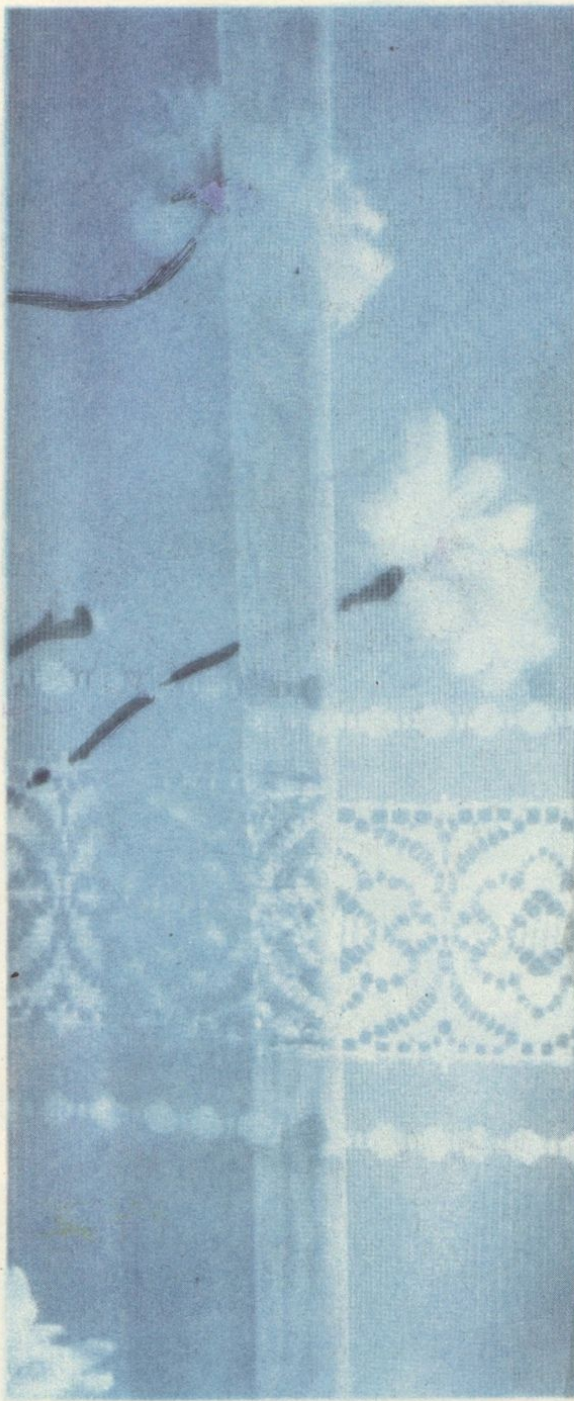
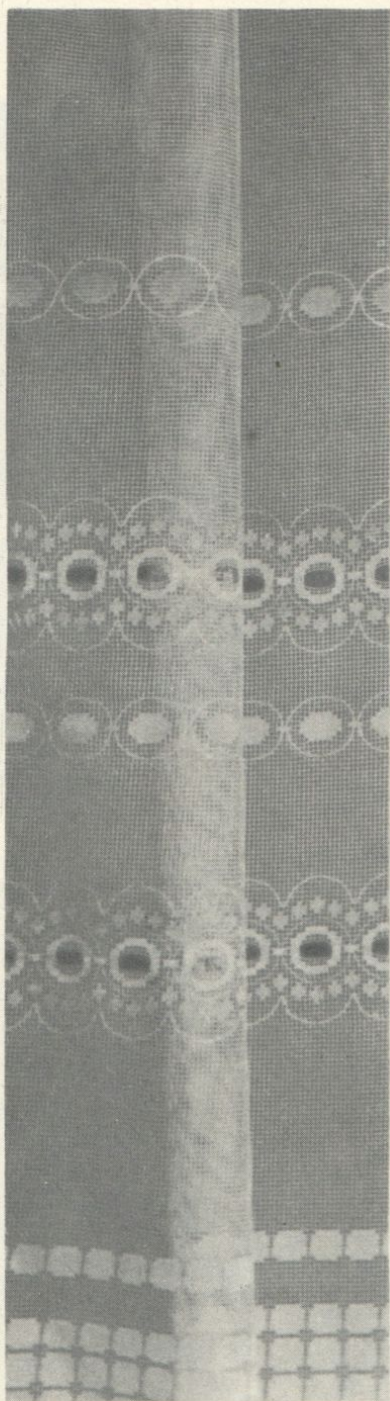


Л. ДИЛЕНЕ

Текстильно-галантерейная фабрика «Данга» (Литовская ССР) начала выпускать подарочные комплекты для мужчин. В один из них входят кашне, галстук и карманный декоративный платок. Изделия выполнены из жаккардового шелка с набивным рисунком. Комплект упакован

в коробку из триацетатной пленки. В этом году фабрика изготовит 10 тыс. комплектов. Цена — 3 р. 25 к. Другой комплект состоит из галстука и декоративного платка. Он также упакован в коробку. Более 10 тыс. комплектов будет выпущено в этом году. Цена — 2 р. 25 к.

**Пога-
роч-
ный
комп-
лект**



ГАРДИННОЕ ПОЛОТНО

А. СТЕПАНОВА



Кружевная гардинно-тюлевая фабрика имени Тельмана подготовила к массовому выпуску новые гардинные полотна, изготовленные на основовязальных машинах 36-го класса.

В гардинах использованы новые структуры сеток. Для изготовления грунта гардинного полотна арт. 551 применено полиэфирное светостойкое волокно, а для узора — полиэфирное объемное волокно «мэлан». Рисунок строится из вертикальных полос с прозрачным «горошком». Полоса имитирует мережку, что придает полотну нарядность. В нем используется цветная объемная пряжа.

Гардинное полотно создано с различными сетками в рисунке с кружевным эффектом.

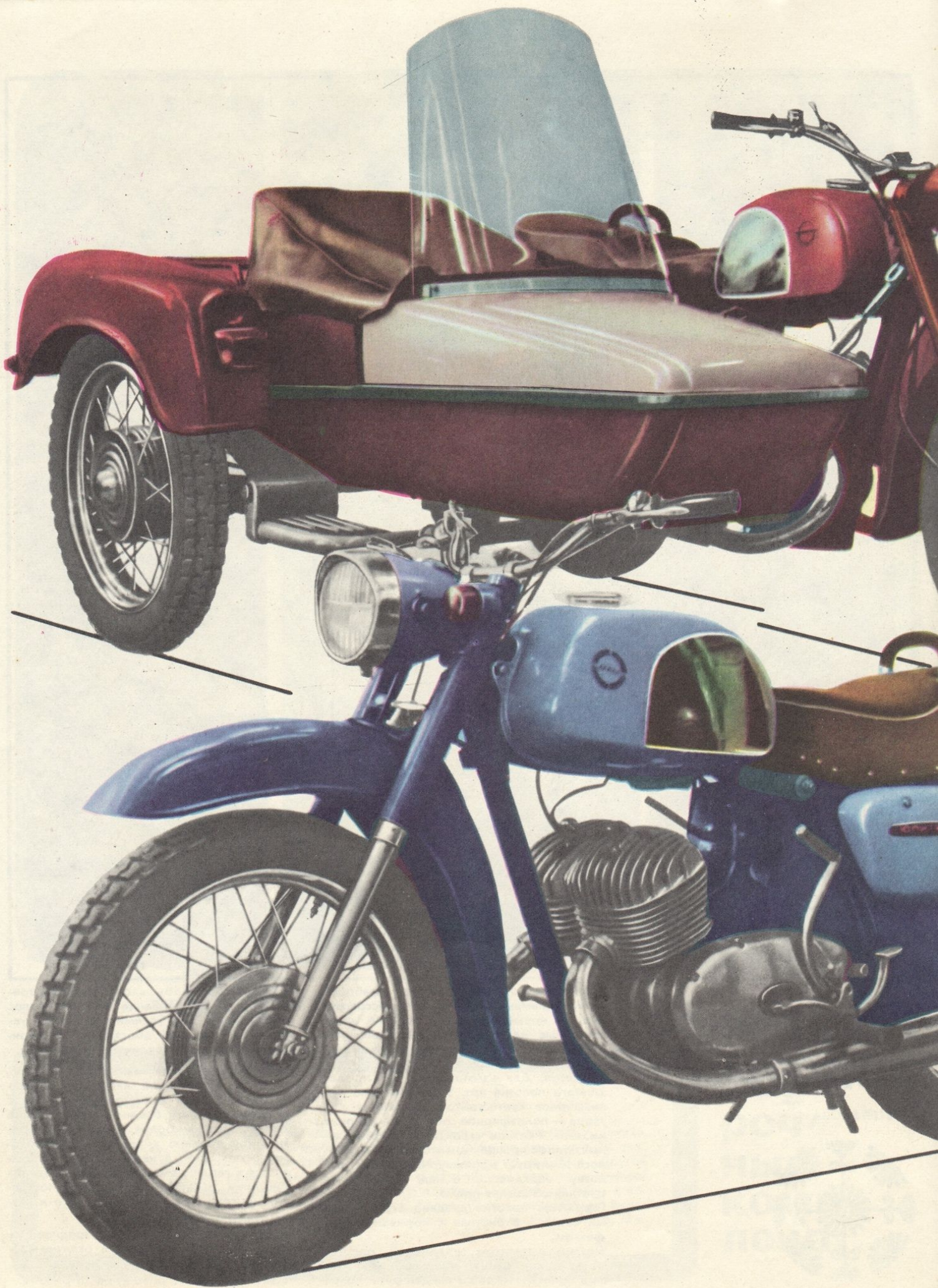
Другим вариантом гардинного полотна является композиционное решение рисунка в полоску. Хорошо найден ритм полос

и соотношение объемного настила и тонкой глади. Чередование широких полос мережки с более узкими по мотивам украинской вышивки обогащают композицию, придают ей законченность.

Интересно композиционное решение рисунка с уплотненной каймой. Хорошо угаданный ритм орнаментальных полос с введением нити бледно-голубого цвета делает гардину более нарядной. Синтетическое волокно «мэлан» отечественного производства в нежных тонах используется в гардинном полотне для придания рисункам рельефности. Рисунки построены на сочетании геометрического и растительного орнаментов.

Гардинное полотно легкое, нарядное, хорошо смотрится на окне и отлично гармонирует с интерьером квартиры.

Цена 1 м — от 12 р. 10 к. до 13 р. 50 к.



«ИЖ» – марка известная



Н. БОГАТЕЕВ

Ижевский машиностроительный завод в 1970 г. приступит к серийному производству мотоциклов ИЖ-Юпитер-3 (25 л. с.), ИЖ-Планета-3 (18 л. с.), ИЖ-Юпитер-3 (с боковой коляской). Мотоциклы ИЖ-Планета-3 и ИЖ-Юпитер-3 предназначены для эксплуатации в различных дорожных и климатических условиях с нагрузкой — один водитель или один водитель и пассажир на заднем сидле.

Ходовые части мотоциклов ИЖ-Планета-3 и ИЖ-Юпитер-3 по конструкции одинаковы, а рама заимствована у мотоциклов ИЖ-П2 и ИЖ-Ю2.

Двигатель ИЖ-Планета-3 хотя и выполнен на базе двигателя ИЖ-Планета-2, однако имеет свои конструктивные особенности. У цилиндра оригинальная форма оребрения, обеспечивающая лучшую теплоотдачу. За счет изменения геометрии и места расположения каналов применены новые фазы газораспределения, обеспечивающие получение необходимой заданной номинальной мощности двигателя. Головка цилиндра имеет увеличенное оребрение, сфера камеры сгорания «шатровая» с центральным расположением свечи. Цилиндр с головкой двигателя ИЖ-П3 по присоединительным размерам унифицирован с двигателем ИЖ-П2.

Коробка передач двигателя ИЖ-П3 по конструкции аналогична коробке передач ИЖ-П2. В целях наиболее эффективного использования мощности двигателя в коробке передач применены передаточные числа коробки передач двигателя мотоцикла ИЖ-Ю2. На двигатель ИЖ-П3 установлен карбюратор типа К-36. Воздухофильтр имеет по сравнению с ИЖ-П2 увеличенное проходное сечение для забора воздуха. Механизм сцепления и выхлопная система на двигателе ИЖ-П3 применены от ИЖ-П2. Двигатель мотоцикла ИЖ-Ю3 также выполнен на базе серийного двигателя ИЖ-Ю2. Цилиндры двигателя имеют увеличенное оребрение, а также двухструйную продувку вместо четырехструйной. Головки цилиндров новой конструкции. В них применена «шатровая» камера сгорания. В двигателе ИЖ-Ю3 использованы коленчатые валы с усиленными шатунами. За счет изменения сечения стержня повышена его жесткость.

Глушители шума унифицированы с глушителями ИЖ-П2, изменена лишь конструкция наконечника.

Воздухофильтр унифицирован с воздухофильтром двигателя ИЖ-П3. Механизм сцепления, коробка передач применены от двигателя ИЖ-Ю2. При разработке двигателя ИЖ-Ю3 предусматривалась возможность максимальной взаимозаменяемости его узлов и деталей с двигателем ИЖ-Ю2.

На картер двигателя ИЖ-Ю2 можно установить цилиндры двигателя «ИЖ»-Ю3 с применением нового патрубка карбюратора. Для двигателя ИЖ-Ю2 можно применять головки цилиндров двигателя ИЖ-Ю3, и наоборот.

Оба мотоцикла имеют передние телескопические вилки с увеличенным (до 160 мм) ходом подвижных частей. Подвеска заднего колеса рычажная с пружинно-гидравлическими амортизаторами. Ход подвески — 85 мм. Колеса мотоциклов ИЖ-П3 и ИЖ-Ю3 взаимозаменяемые, тормозная система аналогична тормозной системе серийных мотоциклов.

На мотоциклах установлены указатели поворотов. По внешнему виду мотоциклы ИЖ-П3 и ИЖ-Ю3 существенно отличаются от мотоциклов ИЖ-П2 и ИЖ-Ю2. Новые мотоциклы успешно прошли дорожные испытания.

Основные технические данные мотоциклов

	ИЖ-П3	ИЖ-Ю3	ИЖ-Ю3
База, мм	1450	1450	1450
Дорожный просвет, мм	135	135	115
Длина, мм	2170	2170	2170
Высота, мм	1175	1175	1300
Ширина, мм	780	780	1660
Вес (сухой), кг	155	158	253
Максимальная скорость, км/час	110	120	90
Максимальная мощность, л/с	18	25	25
Емкость топливного бака, л	18	18	18
Расход топлива на 100 км пути	3,5	3,7	5,8

ПОПРАВКА

В предыдущем номере бюллетеня «Новые товары» была допущена ошибка. Заголовок статьи на стр. 15 следует читать: Кожгалантерея Украины.

«ИЖ» — марка известная

Н. БОГАТЕЕВ

Ижевский машиностроительный завод в 1970 г. приступит к серийному производству мотоциклов ИЖ-Юпитер-3 (25 л. с.), ИЖ-Планета-3 (18 л. с.), ИЖ-Юпитер-3 (с боковой коляской).

Мотоциклы ИЖ-Планета-3 и ИЖ-Юпитер-3 предназначены для эксплуатации в различных дорожных и климатических условиях с нагрузкой — один водитель или один водитель и пассажир на заднем седле.

Ходовые части мотоциклов ИЖ-Планета-3 и ИЖ-Юпитер-3 по конструкции одинаковы, а рама заимствована у мотоциклов ИЖ-П2 и ИЖ-Ю2.

Двигатель ИЖ-Планета-3 хотя и выполнен на базе двигателя ИЖ-Планета-2, однако имеет свои конструктивные особенности. У цилиндра оригинальная форма оребрения, обеспечивающая лучшую теплоотдачу. За счет изменения геометрии и места расположения каналов применены новые фазы газораспределения, обеспечивающие получение необходимой заданной номинальной мощности двигателя. Головка цилиндра имеет увеличенное оребрение, сфера камеры сгорания «шатровая» с центральным расположением свечи. Цилиндр с головкой двигателя ИЖ-П3 по присоединительным размерам унифицирован с двигателем ИЖ-П2.

Коробка передач двигателя ИЖ-П3 по конструкции аналогична коробке передач ИЖ-П2. В целях наиболее эффективного использования мощности двигателя в коробке передач применены передаточные числа коробки передач двигателя мотоцикла ИЖ-Ю2. На двигатель ИЖ-П3 установлен карбюратор типа К-36. Воздухофильтр имеет по сравнению с ИЖ-П2 увеличенное проходное сечение для забора воздуха. Механизм сцепления и выхлопная система на двигателе ИЖ-П3 применены от ИЖ-П2. Двигатель мотоцикла ИЖ-Ю3 также выполнен на базе серийного двигателя ИЖ-Ю2. Цилиндры двигателя имеют увеличенное оребрение, а также двухструйную продувку вместо четырехструйной. Головки цилиндров новой конструкции. В них применена «шатровая» камера сгорания. В двигателе ИЖ-Ю3 использованы коленчатые валы с усиленными шатунами. За счет изменения сечения стержня повышена его жесткость.

Глушители шума унифицированы с глушителями ИЖ-П2, изменена лишь конструкция наконечника.

Воздухофильтр унифицирован с воздухофильтром двигателя ИЖ-П3. Механизм сцепления, коробка передач применены от двигателя ИЖ-Ю2. При разработке двигателя ИЖ-Ю3 предусматривалась возможность максимальной взаимозаменяемости его узлов и деталей с двигателем ИЖ-Ю2.

На картер двигателя ИЖ-Ю2 можно установить цилиндры двигателя «ИЖ»-Ю3 с применением нового патрубка карбюратора. Для двигателя ИЖ-Ю2 можно применять головки цилиндров двигателя ИЖ-Ю3, и наоборот.

Оба мотоцикла имеют передние телескопические вилки с увеличенным (до 160 мм) ходом подвижных частей. Подвеска заднего колеса рычажная с пружинно-гидравлическими амортизаторами. Ход подвески — 85 мм. Колеса мотоциклов ИЖ-П3 и ИЖ-Ю3 взаимозаменяемые, тормозная система аналогична тормозной системе серийных мотоциклов.

На мотоциклах установлены указатели поворотов.

По внешнему виду мотоциклы ИЖ-П3 и ИЖ-Ю3 существенно отличаются от мотоциклов ИЖ-П2 и ИЖ-Ю2.

Новые мотоциклы успешно прошли дорожные испытания.

Основные технические данные мотоциклов

	ИЖ-П3	ИЖ-Ю3	ИЖ-ЮК3
База, мм	1450	1450	1450
Дорожный просвет, мм	135	135	115
Длина, мм	2170	2170	2170
Высота, мм	1175	1175	1300
Ширина, мм	780	780	1660
Вес (сухой), кг	155	158	253
Максимальная скорость, км/час	110	120	90
Максимальная мощность, л/с	18	25	25
Емкость топливного бака, л	18	18	18
Расход топлива на 100 км пути	3,5	3,7	5,8

ПОПРАВКА

В предыдущем номере бюллетеня «Новые товары» была допущена ошибка. Заголовки статьи на стр. 15 следует читать: Кожгалантерея Украины.



Каждый раз, когда приходишь на просмотры изделий с маркой Внешнеторгового объединения ГДР «Виратекс», не перестаешь

восхищаться замечательным качеством выставляемых изделий. В них всё — современ-



С МАРКОЙ
•ВИРАТЕКС•

С МАРКОЙ
•ВИРАТЕКС•

С МАРКОЙ
•ВИРАТЕКС•

С МАРКОЙ
•ВИРАТЕКС•

С МАРКОЙ
•ВИРАТЕКС•

ный силуэт, яркость красок, высокое исполнительское мастерство. Причем это в абсо-

лютно равной степени относится ко всем новинкам — трикотажным изделиям, женскому белью, гардинам, коврам и т. д.





И еще одна примечательная черта коллекции — обилие новых изделий. Модельеры и художники народных предприятий Германской Демократической Республики создали целый ряд новинок, удостоенных золотых медалей на Весенней лейпцигской ярмарке. Это — женское белье из нового материала, чулки и колготки «Эсдазе» и многое другое. Но обо всем по порядку.

Что явилось типичным для показанной коллекции «Виратекса» в этом году! Прежде всего ткани и трикотажные изделия из синтетических волокон и текстильные изделия, изготовленные по совершенно новой технологии. Не будет открытием утверждать, что революцию в текстильной промышленности вызвали материалы из химических волокон. Благодаря им появились изделия с совершенно новыми свойствами и признаками качества, которые в отдельных случаях превосходят натуральные ткани. Возьмем, к примеру, женское белье с маркой «Штретта». Совершенно новым в коллекции являются изделия, изготовленные полностью или частично из нежнейшего трикотажного полотна или гипюра. Большой половине изделий особую нарядность придают кружевные вставки.

Для выпуска белья «Штретта» было использовано несколько видов трикотажных тканей: реган, дедерон-дедешарме, дедерон-ультрашарме, дедерон-велюр и совершенно новый материал — дедерон-вирктафт (трикотажная тафта). Это очень прочная ткань, мягкая и легкая в уходе. Отменное качество

изделий из такого материала заслужило им золотую медаль на Весенней ярмарке этого года в Лейпциге.

Золотую медаль ярмарки получили также и колготки «Эсдазе». Они сделаны из сверхэластичного эсдалона. Этот материал обладает высокой степенью эластичности, растягивается в четыре раза. Чтобы усилить выносливость материала колготки изготавливаются со вставкой, а также с утолщением пятки и носка. Более ста лет известны плауэнские кружева. Однако и сейчас они также модны, оригинальны, неповторимы. Это относится и к кружевам, изготовленным по классическому образцу, а также и к трикотажному гипюру и рашельным кружевам.

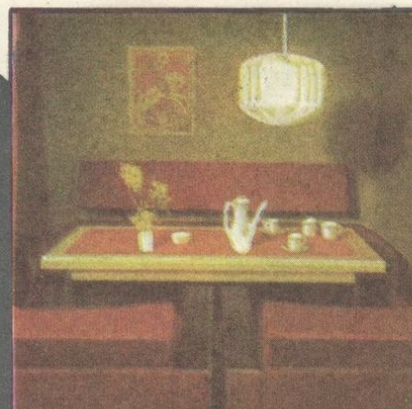
Посетители увидели кружевные праздничные платья и блузки, которые пользуются большим спросом во многих странах мира. Изделия новой коллекции, показанные в Москве, содержат преимущественно цветные рисунки, которые выделяются очень отчетливо, а некоторые отделаны люрексом.

Понравились платья для молодых девушек с буфами и воланами, женские элегантные платья, платья для невест, изготовленные из рашельного и трикотажного гипюра и дополненные вставками из вышитого дедерон-батиста.

В то время как блузки по-прежнему выпускают белого цвета, платья — в основном цветные. Некоторые модели вы видите на этих страницах бюллетеня. Они элегантны, современны, практичны.

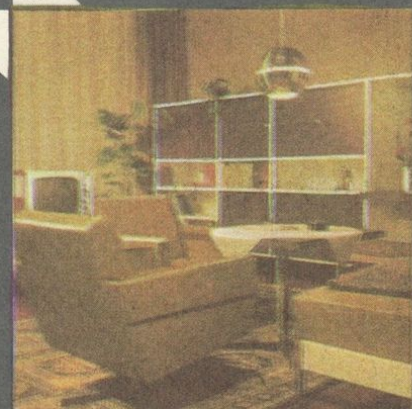
«ВСЕ ДЛЯ ДОМА»

последующего экспорта мебели в СССР, например, на 1975 г., а также при заключении договора о поставках на 1971 г. На выставке «Все для дома» было представлено 40 различных вариантов обстановки помещения, из которых 24 были принципиально новыми. Это — жилые и спальные комнаты, комнаты для детей и молодежи, кухни, рабочие кабинеты, в которых в основном использовалась типовая секционная мебель. У каждого человека есть свои

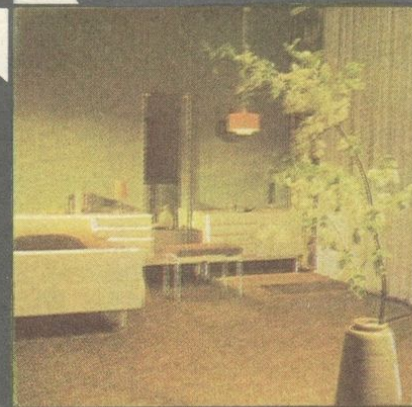
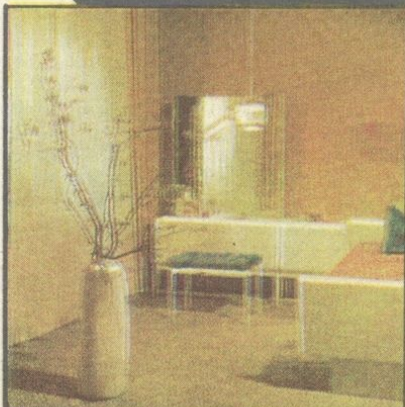
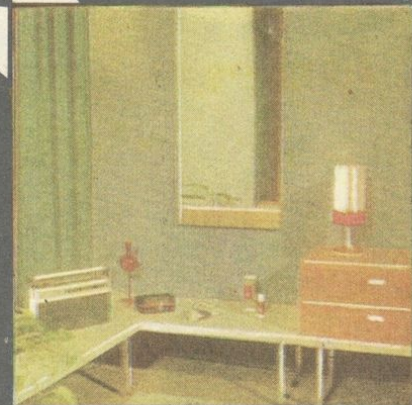
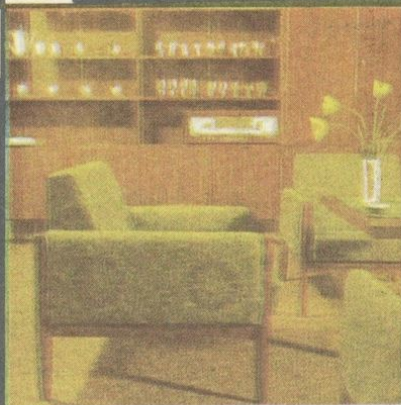


Под таким девизом летом этого года в Ленинграде проходила выставка мебели ГДР, в которой принимали участие свыше 50 предприятий мебельной промышленности республики. Выставленная мебель для квартир была укомплектована всеми необходимыми предметами быта: гардинами, коврами, светильниками, электрическими домашними приборами, стеклянными и керамическими изделиями. Так что посетителям выставки были представлены вполне законченные комплек-

представления об устройстве жилища, он придает своей квартире индивидуальный характер, обставляя ее в соответствии со своим вкусом. Поэтому требования, предъявляемые сейчас к мебели для жилых помещений, сводятся к ее универсальному использованию. Типовая секционная мебель как раз отвечает всем этим условиям. Ее можно покупать по частям, переставлять и комбинировать в зависимости от вкуса, изменившихся обстоятельств. Центром современной кварти-

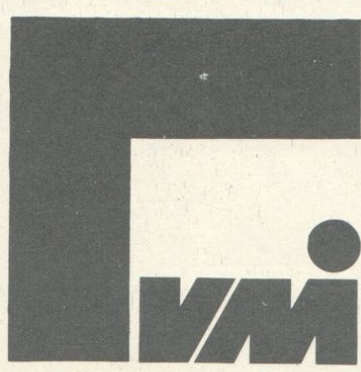


сы жилых комнат, спален, кухни, детских помещений и т. д. Германская Демократическая Республика — крупнейший торговый партнер Советского Союза — является и в области экспорта мебели одним из главных поставщиков. Ежедневно в нашу страну из ГДР приходят 100 вагонов с мебелью. На прошедшей выставке была проделана большая работа по изучению спроса советских покупателей на мебель ГДР, что очень важно при планировании



ры является жилая комната зачастую многопланового характера со спальным местом. Она должна быть светлой и позволять ее обитателям свободно передвигаться, иметь в то же время хорошо оборудованные удобные места для отдыха и работы, столовую, детскую. Мебель ГДР, демонстрировавшаяся на выставке «Все для дома», сконструирована с учетом всех этих требований, она позволяет помещению придавать индивидуальный характер. Кроме того, при конструировании

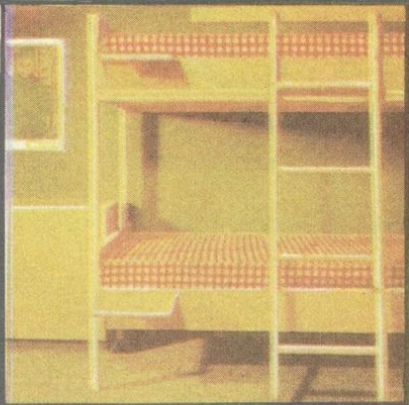
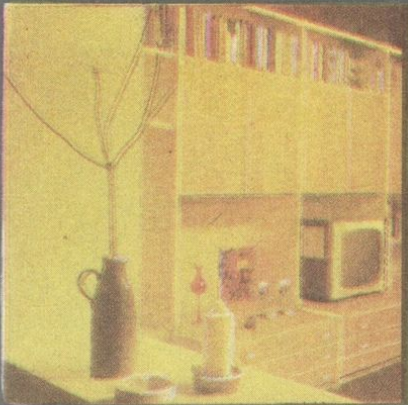
Декоративная пленка — совершенно новый материал, который впервые в мире был использован для отделки мебели. Эта пленка устойчива к воде, свету, прочна. На мебель она наносится специальным аппаратом. Изделия, облицованные декоративной пленкой, по виду напоминают мебель из полисандрового дерева. Ни в одном другом помещении не тратится столько времени на домашнюю работу, как в кухне, где готовится обед, моется посуда и т. д. На выставке ме-



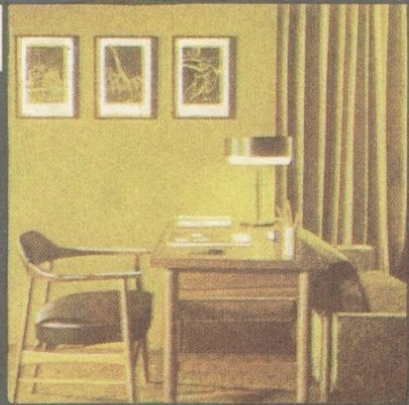
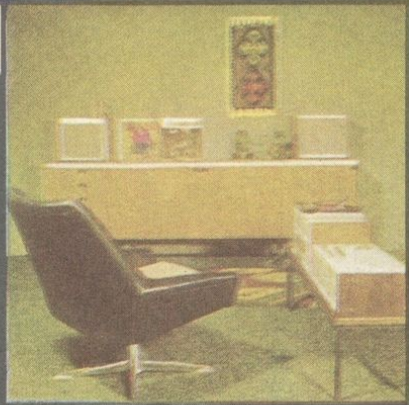
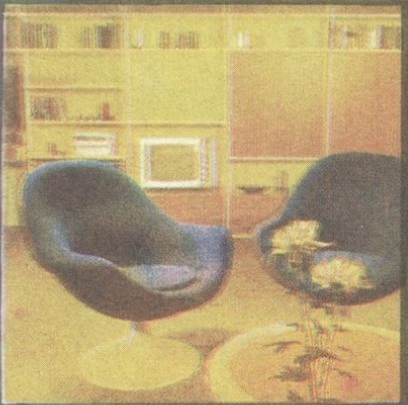
мягкой мебели и стульев учитывались чисто анатомические особенности человеческого тела. Например, спинки и подлокотники кресел создают хорошую опору, они удобны, что очень важно при отдыхе дома. При изготовлении мебели использовались новые отделочные материалы, такие, как декоративные пленки; твердый и мягкий пенопласт, обладающий износоустойчивостью, легкостью, прочностью; обивочные ткани из синтетического полотна

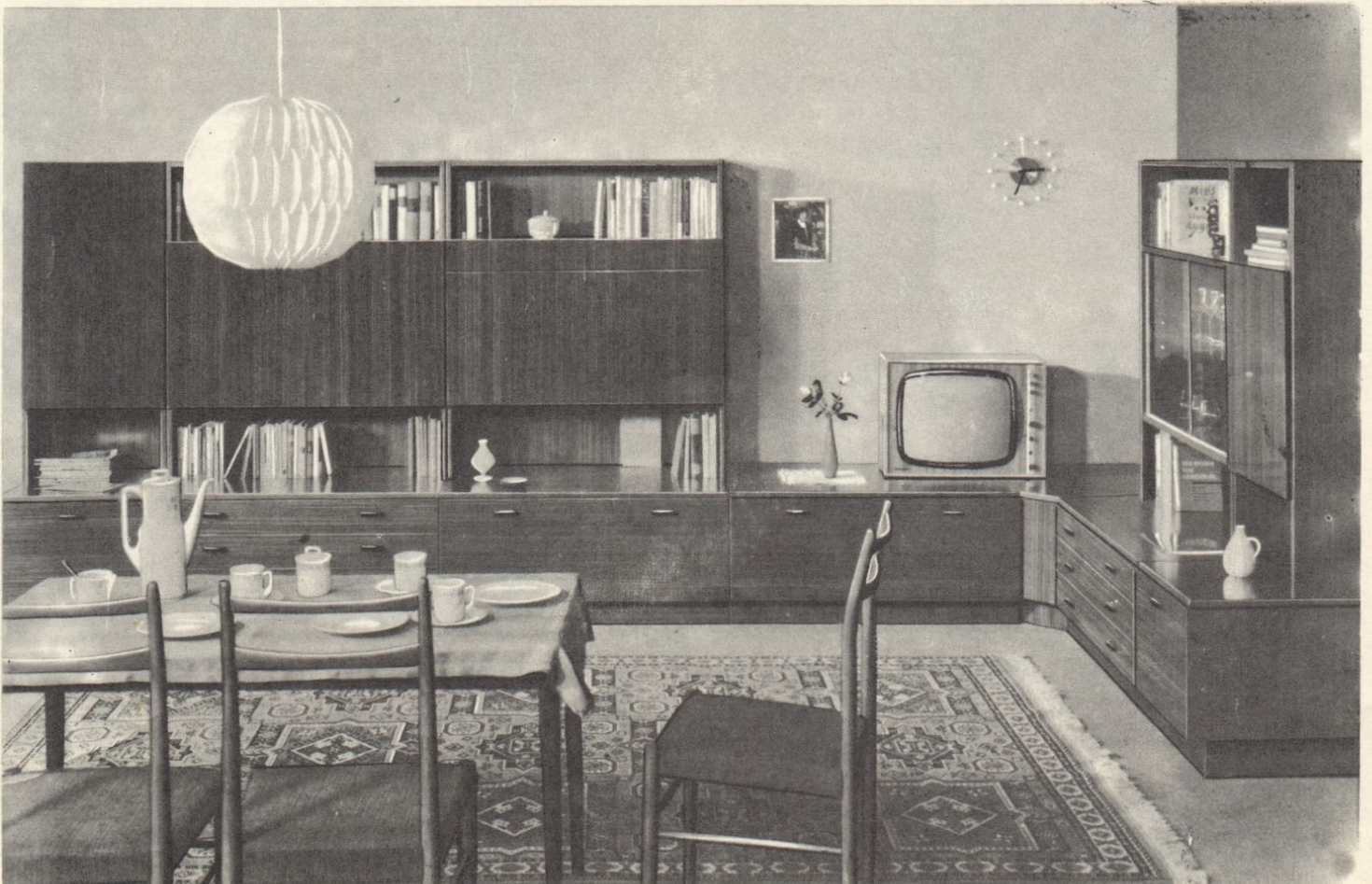
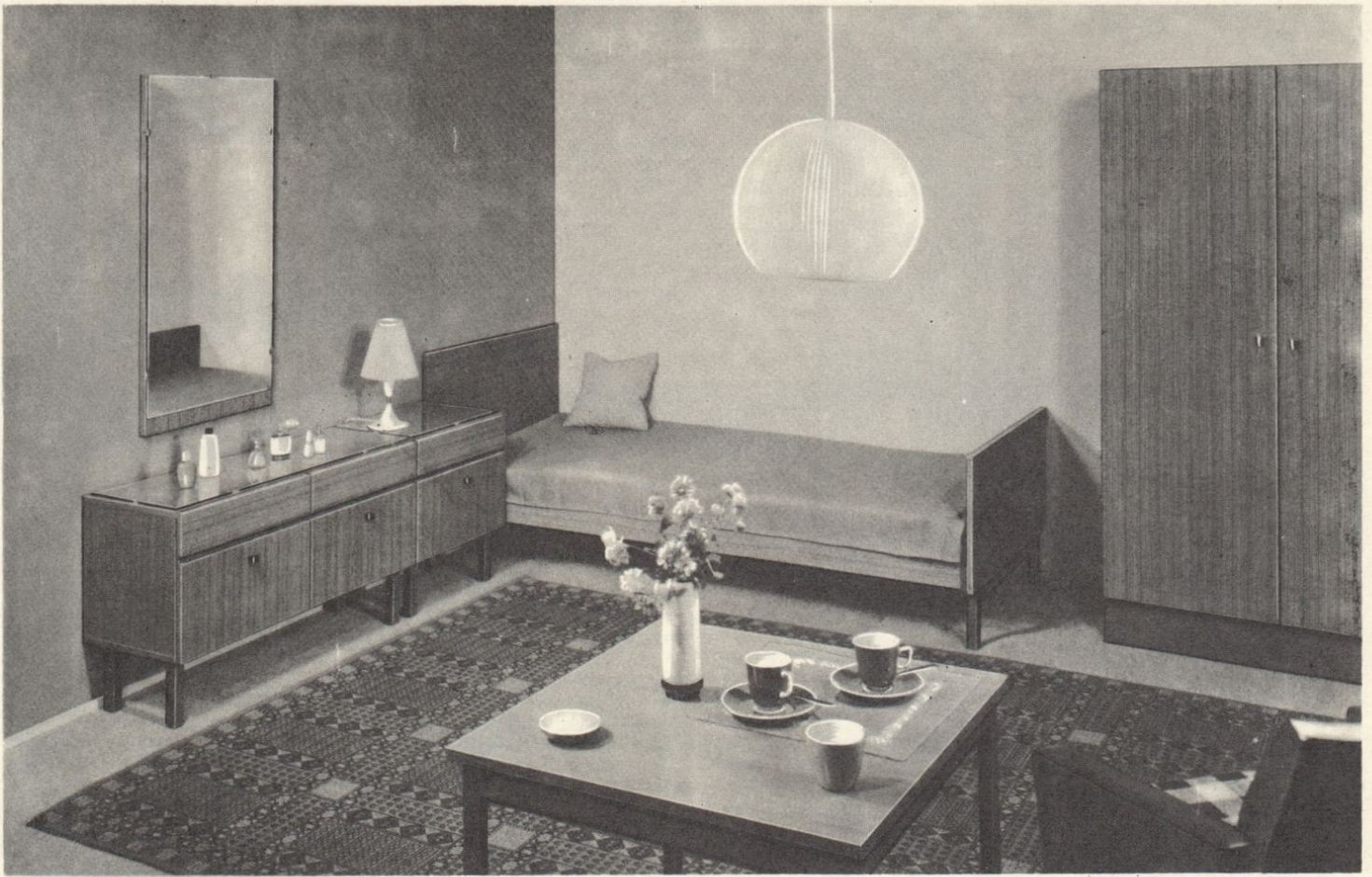
бели ГДР «Все для дома» оборудованию помещений для кухни было отведено большое место. Основная черта, которая была характерна для всех представленных на выставке моделей кухонной мебели и оборудования, — рациональность, что является результатом сотрудничества ряда отраслей промышленности ГДР. Теперь секционная мебель для кухонь, бытовые электроприборы для приготовления пищи, отопления, уборки, столовые приборы, сервизы выпускаются согласован-

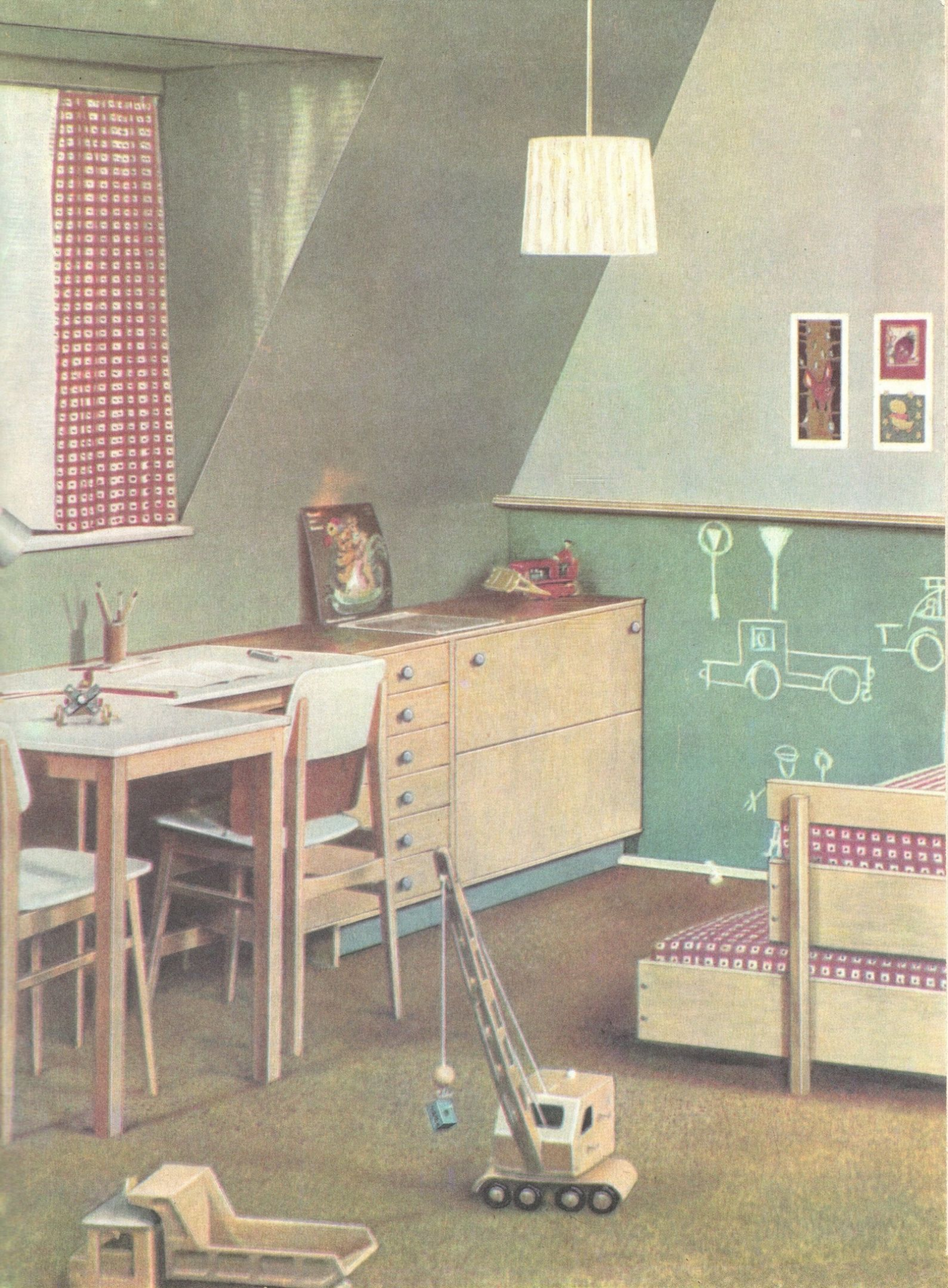
но. Примером такой кухни может служить модель ФМИ 287 «радиокухня». Мебельщики ГДР очень внимательно отнеслись к конструированию мебели для детей. Наборы для детских комнат, демонстрировавшиеся на выставке, составлены с учетом физиологических и психологических потребностей ребят. Эта мебель «растет» вместе с детьми. Подбор секций, возможность их комбинаций рассчитаны на то, чтобы одну и ту же мебель можно было использовать для



малышей и для подростков. Например, модель ФМИ «Михаэла» состоит из множества универсально используемых секций. Двухэтажная кровать с лесенкой экономит место в комнате. К кроватям приделаны полки для книг и игрушек. Ленинградцы и гости города с интересом ознакомились с выставкой мебели ГДР «Все для дома». Здесь показаны некоторые комплекты мебели, демонстрировавшейся на выставке.



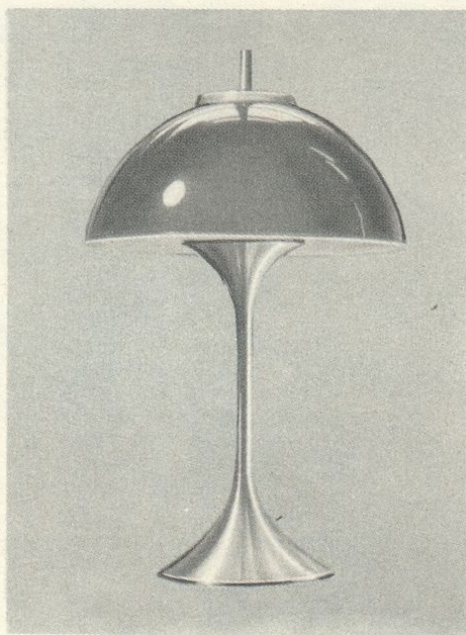






Светильники

Л. ЕРМОЛАЕВА



Бытовая электроосветительная арматура Голландии, предназначенная для общего и местного освещения жилых помещений, представляет большой интерес с точки зрения конструкций, форм и материалов. Для производства электроосветительной арматуры наряду со старыми материалами, такими, как дерево, медь, сталь, стекло, используются и новые, которые до сего времени в этой области не применялись: алюминий, нержавеющая сталь, различные марки пластических масс.

Большим ассортиментом представлены подвесные светильники на одну и более светоточек, а также настольные лампы. Из них наиболее интересны следующие модели.

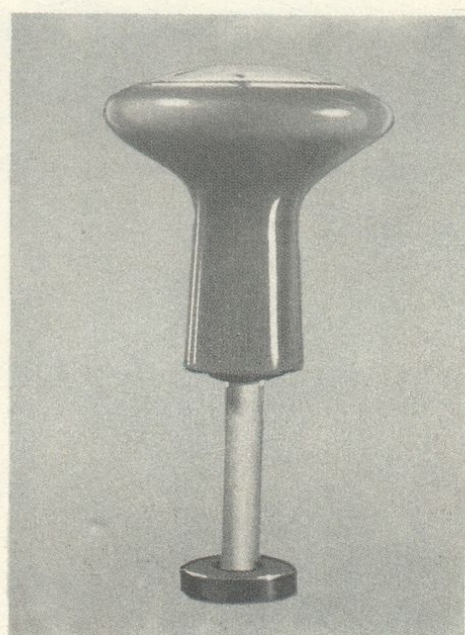
28 1. Подвесной светильник на одну световую точку с абажуром в форме шара,



составленным из тонких и узких полос меди. Часть полос отполирована, другая — имеет черное матовое покрытие. Вверху и внизу они крепятся к деревянным кольцам, чередуясь по цвету. Наружные полосы с черным покрытием, внутренние — полированные. Внешний диаметр абажура — 340 мм.

2. Настольная лампа на одну световую точку с большим дымчатым абажуром формы полусферы. Абажур выполнен из пластмассы в два слоя. Внутренний слой абажура белый. Стойка лампы прямая с мягкими переходами в конус к основанию и к абажуру. Выполнена она из алюминия с матовой поверхностью. Кнопочный выключатель расположен на электропроводе светильника.

Высота лампы — 560 мм. Диаметр абажура — 340 мм.



3. Оригинальная настольная лампа на одну световую точку со стеклянным абажуром голубого цвета (внутри стекло с молочным наложением). Форма абажура эллипсоидная, плавно переходящая в стойку. Стойка прямая металлическая с белым эмалевым покрытием. Выключатель кнопочный на электропроводе светильника.

Высота настольной лампы — 570 мм. Диаметр абажура — 295 мм.

4. Прост и удобен настенный светильник с регулирующим устройством. Все детали этого светильника соединены между собой шарнирами. Конусный абажур крепится к кронштейну, кронштейн — к настенной детали. Сам кронштейн состоит из двух деталей, соединенных между собой шарниром. Форма абажура конусная. Сделан он из шлифованного алюминия.



1. Элегантное зимнее пальто из светлого мягкого драпа. Двубортное, приталенное и расширенное книзу, застегивается на две расположенные на талии кожаные пуговицы. Рукав узкий вшивной. Ниже линии талии проходит фигурный отстроченный подрез. Воротник — шалька из меха рыси.

2. Зимнее пальто из тонкого драпа. Однорортное, прямого покроя, застегивается на четыре пластмассовые пуговицы. Кокетка отстрочена. Вертикальные прорезные карманы скрыты в швах. Рукав прямой по всей длине, вшивной, линия плеча завышена. Воротник из коричневой норки.

3. Зимнее пальто из драпа в рубчик. Однорортное, приталенное и расширенное книзу. Застежка завышенная на четыре пуговицы. Рукав узкий вшивной. Воротник — белый песец.

4. Зимнее пальто из бостона. Однорортное, приталенное и немного расширенное книзу. Застежка на большую пуговицу у ворота, остальная застежка потайная. Рукав узкий вшивной. Спереди декоративные швы от талии до горловины, параллельно этим швам проходят грудные вытачки. Воротник из меха нутрии.

5. Осенний костюм из пестротканого материала. Жакет однорортный, приталенный, удлиненный застегивается на три пуговицы. Карманы косые прорезные, с клапанами. Рукав узкий вшивной. Воротник из меха крашеной лисы. Юбка прямая.

6. Костюм из плотной шерстяной ткани. Жакет двубортный, застегивается на три пуговицы. Косые прорезные карманы с клапанами. Рукав узкий вшивной. Юбка немного расширена книзу.

7. Осенний костюм из букле. Жакет однорортный, приталенный, застегивается на четыре пуговицы. Спереди на талии отстроченный подрез. Рукав узкий вшивной. Воротник из меха кролика. Юбка слегка расширена книзу.

8. Осенний костюм из тонкого драпа. Жакет двубортный, приталенный, застегивается на три пуговицы. Карманы прорезные с клапанами. Рукав узкий вшивной. Воротник из коричневой норки. Юбка прямая со складкой сзади.

9. Осенний костюм из тонкого светлого сукна. Жакет однорортный, застегивается на три пуговицы. Спереди декоративные фигурные швы. Воротник и шапочка из коричневой норки. Юбка прямая.

10. Костюм английского покроя из шерстяной ткани. Жакет однорортный, приталенный, застегивается на три пуговицы. Ниже талии отстроченный подрез, от которого идут клапаны прорезных карманов. Рукав вшивной. Юбка узкая прямая.

11. Осенний костюм из тонкой мягкой шерстяной ткани. Жакет однорортный, приталенный, застегивается на четыре обтянутые тканью пуговицы. Прорезные карманы скрыты в вертикальных швах. Рукав узкий вшивной. Воротник из норки. Юбка прямая.



2
3
4



5
6
7



Из иностранных журналов мод



Материал: 600 г для меньшего размера и 700 г для большего. Спицы № 8 и иглы № 5.

Плотность вязки: на спицах № 8 34 петли рисунка = 16 см. На спицах № 9 33 петли рисунка = 18 см.

При накиде нить должна полностью оборачивать спицу.

Перевернутые изнаночные петли вяжутся следующим образом: поместите кончик правой спицы за двумя петлями на левой, затем пропустите кончик правой спицы через вторую и первую петли и провяжите их вместе изнаночной петлей.

Образец вязки (число петель делится на 34+2).

Ряд 1: 1 лицевая, *3 лицевые, 2 лицевые вместе, 4 лицевые, накид, 2 изнаночные (2 лицевые, накид, снимите следующую петлю, не провязывая, на правую спицу, следующую петлю провяжите лицевой, наденьте непровязанную петлю на эту лицевую) 3 раза, 2 изнаночные, накид, 4 лицевые, снять 1 петлю, не провязывая, 1 лицевая, надеть непровязанную петлю на эту лицевую, 3 лицевые, повторять от *, заканчивая 1 лицевой.

Ряд 2: 1 лицевая, *2 изнаночные, 2 изнаночные, вместе перевернутые, 4 изнаночные, накид, 1 изнаночная, 2 лицевые (2 изнаночные, накид, 2 изнаночные вместе) 3 раза, 2 лицевые, 1 изнаночная, накид, 4 изнаночные, 2 изнаночные вместе, 2 изнаночные; повторять от *, заканчивая 1 лицевой.

Ряд 3: 1 лицевая, *1 лицевая, 2 лицевые вместе, 4 лицевые, накид, 2 лицевые, 2 изнаночные (2 лицевые, накид, снять одну петлю, не провязывая, 1 лицевая, наденьте непровязанную петлю на эту лицевую) 3 раза, 2 изнаночные, 2 лицевые, накид, 4 лицевые, снять одну петлю, не провязывая, 1 лицевая, надеть непровязанную петлю на эту лицевую, 1 лицевая; повторять от *, заканчивая 1 лицевой.

Ряд 4: 1 лицевая, *2 изнаночные, вместе перевернутые, 4 изнаночные, накид, 3 изнаночные, 2 лицевые (2 изнаночные, накид, 2 изнаночные вместе) 3 раза, 2 лицевые, 3 изнаночные, накид, 4 изнаночные, 2 изнаночные вместе; повторять от *, заканчивая 1 лицевой.

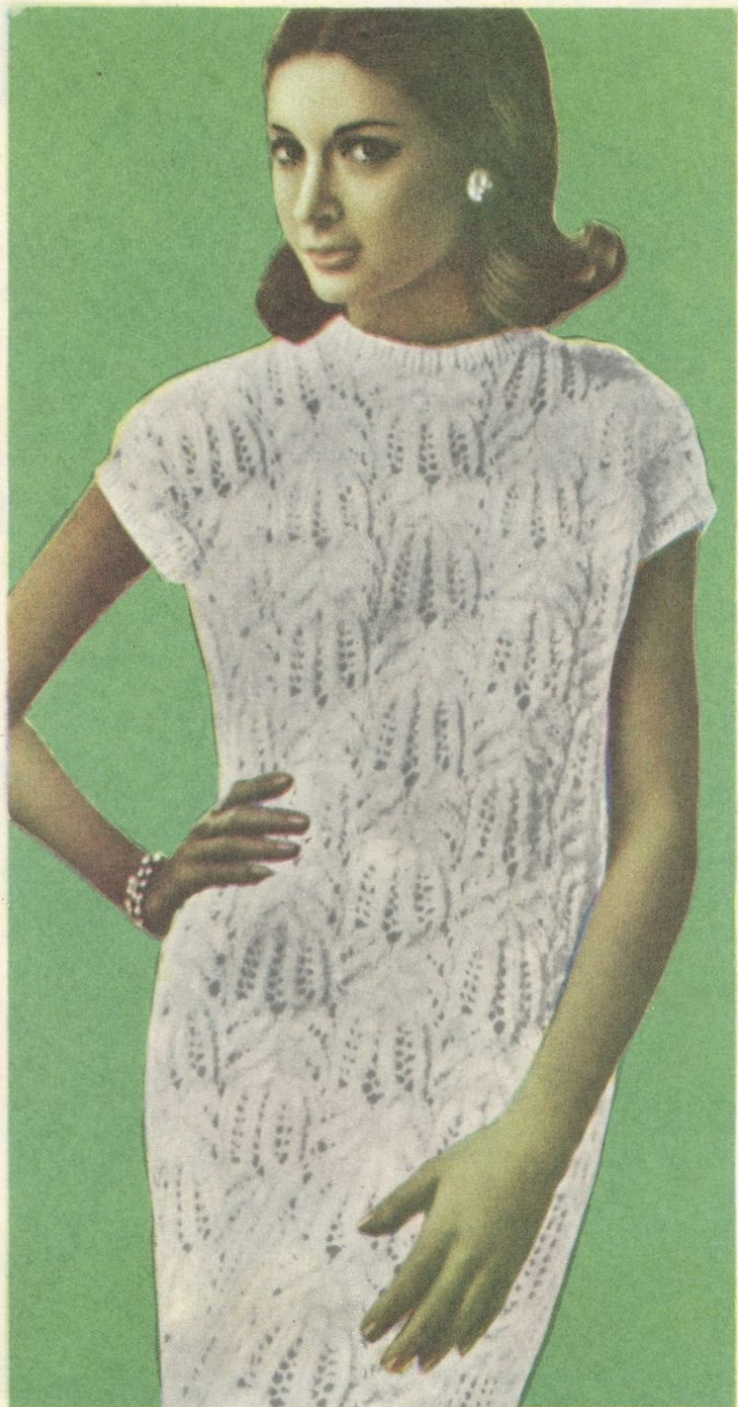
Ряды 5—12: повторять с 1 по 4 ряд дважды.

Ряд 13: 1 лицевая, *накид, снять одну петлю, не провязывая, 1 лицевая, надеть непровязанную петлю на эту лицевую, 2 лицевые, накид, снять одну петлю, не провязывая, 1 лицевая, надеть непровязанную петлю на эту лицевую, 2 изнаночные, накид, 4 лицевые, снять одну петлю, не провязывая, 1 лицевая, наденьте непровязанную петлю на эту лицевую, 6 лицевых, 2 лицевые вместе, 4 лицевые, накид, 2 изнаночные, 2 лицевые, накид, снять одну петлю, не провязывая, 1 лицевая, надеть непровязанную петлю на эту лицевую, 2 лицевые; повторять от *, заканчивая 1 лицевой.

Ряд 14: 1 лицевая, *накид, 2 изнаночные вместе, 2 изнаночные, накид, 2 изнаночные вместе, 2 лицевые, 1 изнаночная, накид, 4 изнаночные, 2 изнаночные вместе, 4 изнаночные, накид, 1 изнаночная, 2 лицевые, 2 изнаночные, накид, 2 изнаночные вместе, 2 изнаночные; повторять от *, заканчивая 1 лицевой.

Ряд 15: 1 лицевая, *накид, снять одну петлю, не провязывая, 1 лицевая, надеть непровязанную петлю на эту лицевую, 2 лицевые, накид, снять одну петлю, не провязывая, 1 лицевая, надеть непровязанную петлю на эту лицевую, 2 изнаночные, 2 лицевые, накид, 4 лицевые, снять

БЕЛОЕ КРУЖЕВНОЕ ПЛАТЬЕ, СВЯЗАННОЕ НА СПИЦАХ



одну петлю, не провязывая, 1 лицевая, надеть непровязанную петлю на эту лицевую, 2 лицевые, 2 лицевые вместе, 4 лицевые, накид, 2 лицевые, 2 изнаночные, 2 лицевые, накид, снять одну петлю, не провязывая, 1 лицевая, надеть непровязанную петлю на эту лицевую, 2 лицевые; повторять от *, заканчивая 1 лицевой.

Ряд 16: 1 лицевая, *накид, 2 изнаночные вместе, 2 изнаночные, накид, 2 изнаночные вместе, 2 лицевые, 3 изнаночные, накид, 4 изнаночные, 2 изнаночные вместе, 2 изнаночные вместе перевернутые, 4 изнаночные, накид, 3 изнаночные, 2 лицевые, 2 изнаночные, накид, 2 изнаночные вместе, 2 изнаночные; повторять от *, заканчивая 1 лицевой.

Ряды 17—24: повторять ряды 13—16 дважды. Повторяйте эти 24 ряда рисунка.

Спинка

На спицах № 8 (9) наберите 114 петель.

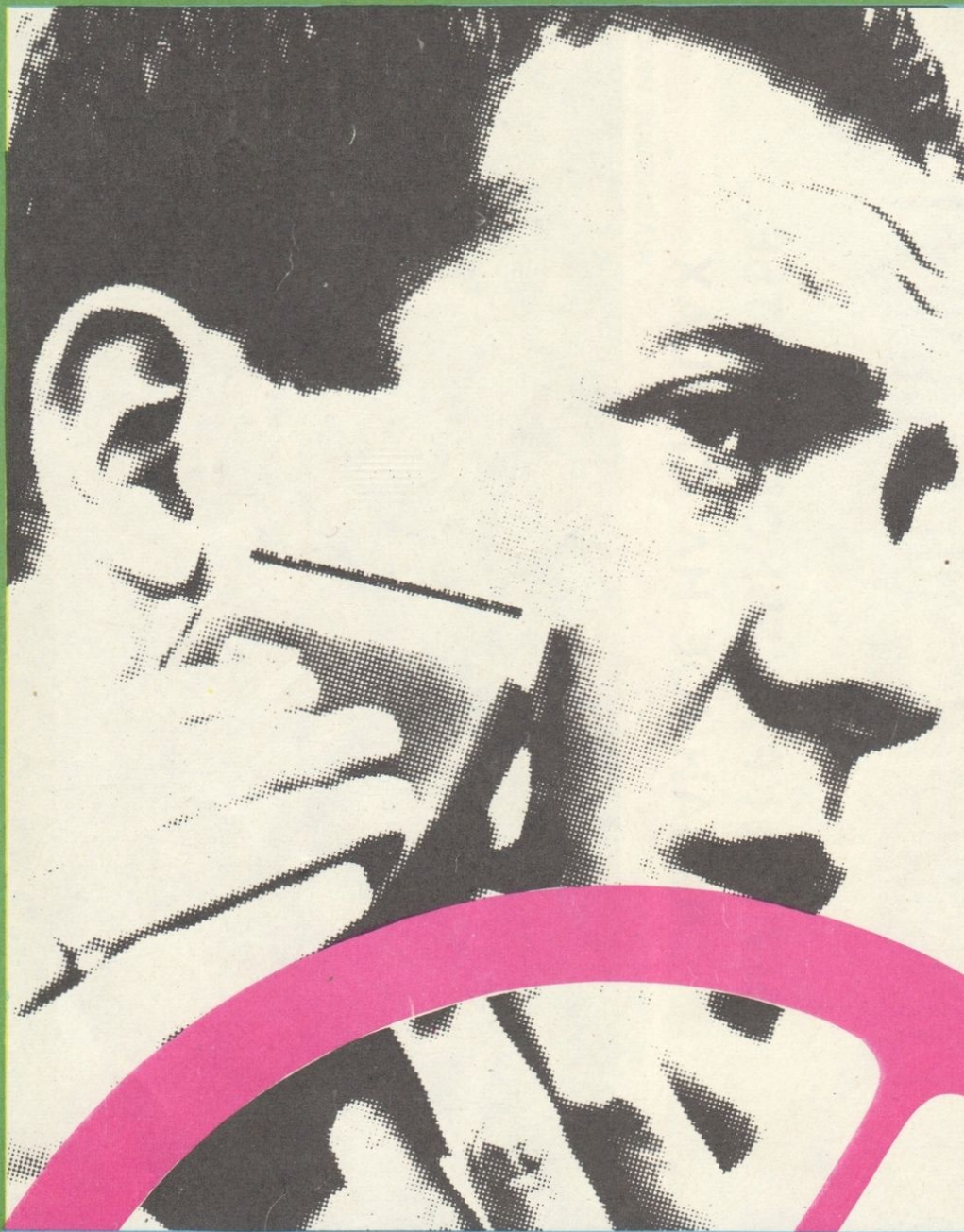
Вяжите рисунок пока длина изделия не достигнет 96 (98) см или необходимой Вам длины до плеч. Для оформления плеча снимите по 12 петель в начале следующих шести рядов. Оставшиеся 42 петли снимите на петледержатель.

Оформление горловины

Повернув изделие лицевой стороной к себе, на спицах № 5 (иглоках) провяжите резинкой (1 изнаночная, 1 лицевая) все петли с петледержателя. Уменьшайте на 4 (8) петли равномерно по всей ширине горловины. У Вас на спицах останется 76 (80) петель, продолжайте вязать прямо 2,5 см, после чего снимайте все петли сразу — изнаночные изнаночными, лицевые лицевыми.

Манжеты на рукавах

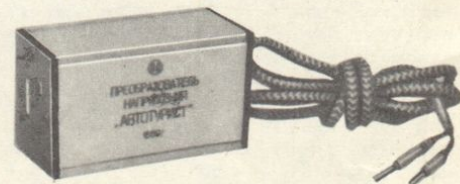
Повернув изделие лицевой стороной к себе, на спицах № 5 наберите 60 (64) петель по краю рукава и вяжите резинку (1 изнаночная, 1 лицевая) 2,5 см. Затем снимите все петли сразу резинкой.



ПРЕОБРАЗОВАТЕЛЬ
НАПРЯЖЕНИЯ
«АВТОТУРИСТ»

Преобразователь напряжения «Автотурист» служит для преобразования постоянного тока в переменный. Он предназначен для питания электробритв «Харьков», «Москва» и др. в дорожных условиях при поездке на любом виде транспорта, имеющего источник питания постоянного тока. Номинальное напряжение питания

постоянного тока, в — 12.
Номинальное выходное напряжение переменного тока, в — 127.
Допускаемая нагрузка, вт — 15.
Габариты, мм — 116×70×58.
Вес, кг — 0,85.
Преобразователь напряжения «Автотурист» разработал и изготовил завод телемеханической аппаратуры (г. Нальчик).



Чебоксарский завод резино-технических изделий выпускает всевозможные резиновые мячи. Все изделия отличаются яркостью красок, разнообразием форм и хорошим качеством.



24 наименования резиновых игрушек выпускает Чебоксарский завод резино-технических изделий, которые отличаются яркостью и светостойкостью красок, разнообразием форм. Резиновые игрушки Чебоксарского завода разнородны по своей теме. В них отражен и мир животных, и любимые сказочные персонажи. Не менее привлекательны детские резиновые мячи Чебоксарского завода резино-технических изделий. Они выпускаются шести различных диаметров: 65, 75,

100, 125, 150 и 200 мм.

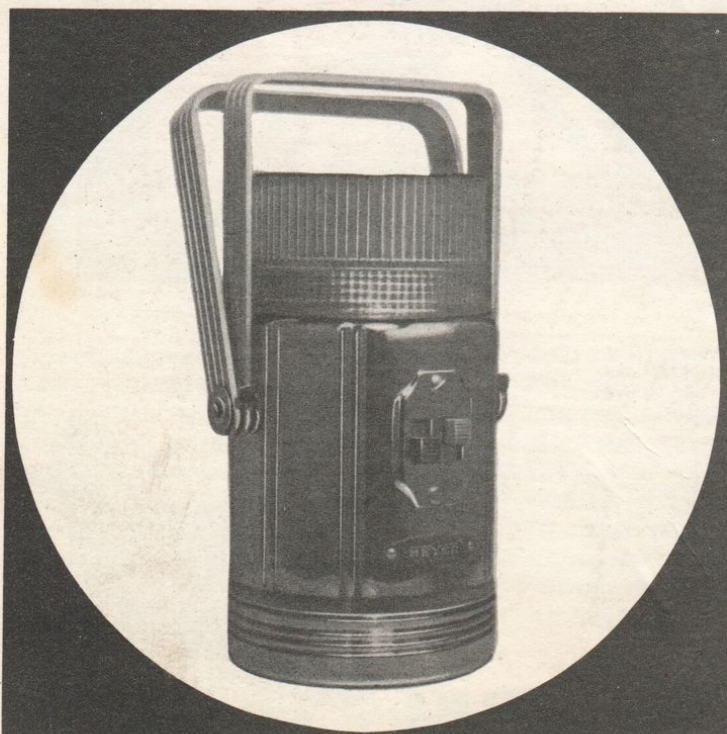
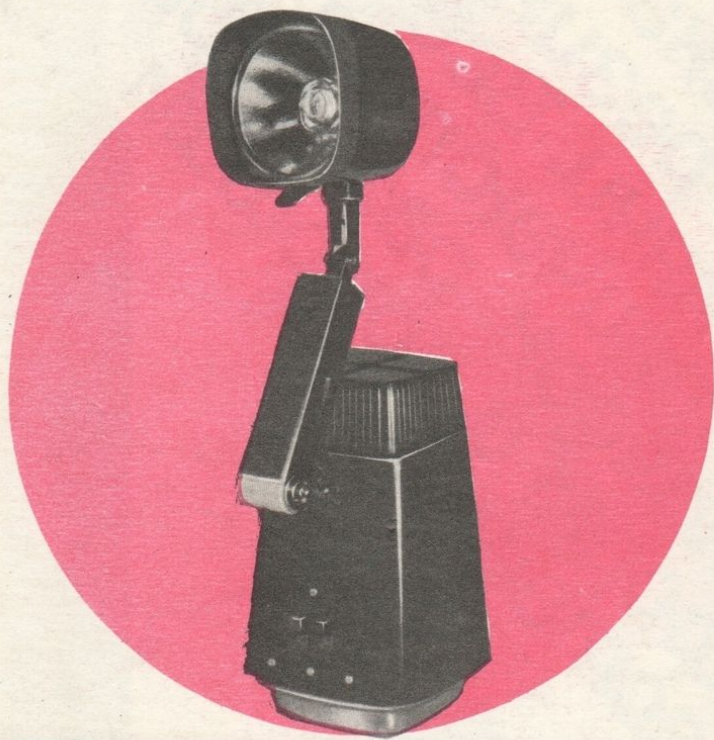
Завод выпускает 26 разновидностей мячей стоимостью от 14 до 75 коп., в том числе имитированные под ватерпольные, футбольные, баскетбольные с рельефным орнаментным рисунком. Мячи изготавливаются из доброкачественных материалов, обеспечивающих высокое качество изделий: яркость и светостойкость красок, высокую прыгучесть. Покупайте резиновые игрушки и мячи, выпускаемые Чебоксарским заводом резино-технических изделий!



РЕЗИНОВЫЕ ИГРУШКИ И МЯЧИ

НОВЫЕ 10 товары

1970



Цена 30 коп.

Москва Издательство «Экономика»

Индекс 70635