

СХЕМА ЭЛЕКТРОМОНТАЖНАЯ
УЗЛА ПИТАНИЯ (У1)

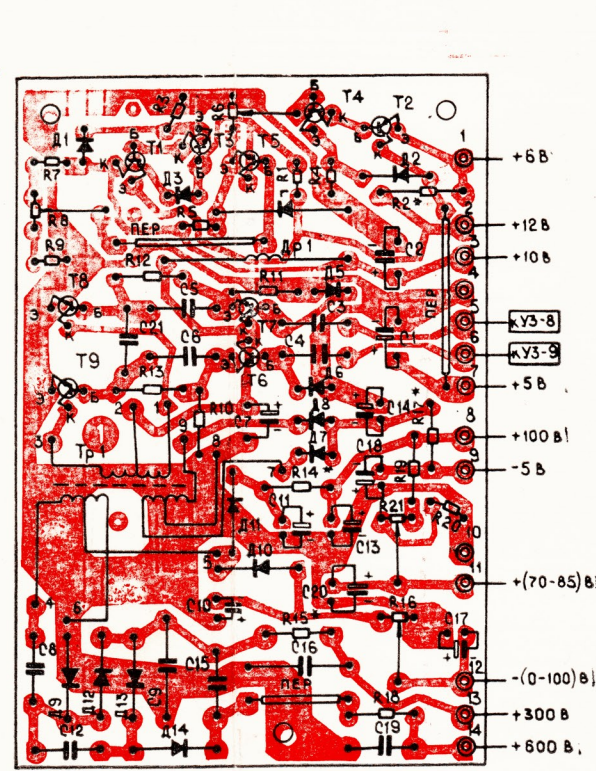


СХЕМА ЭЛЕКТРОМОНТАЖНАЯ
ВИДЕОУСИЛИТЕЛЯ (У2)

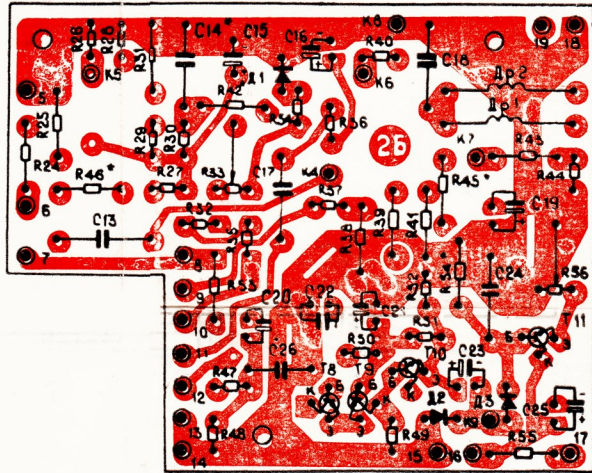
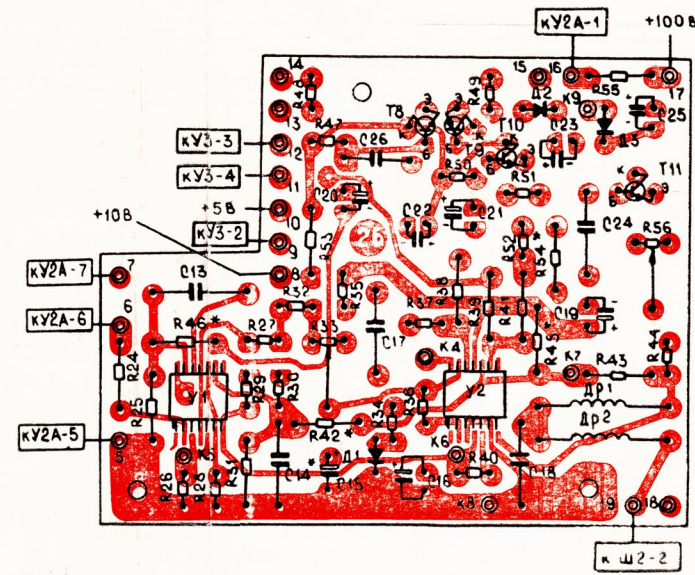
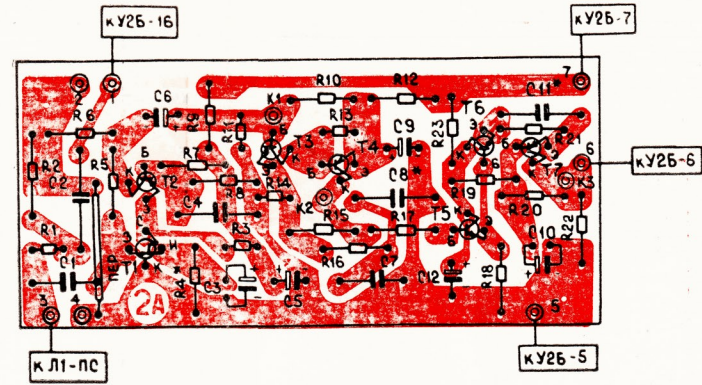
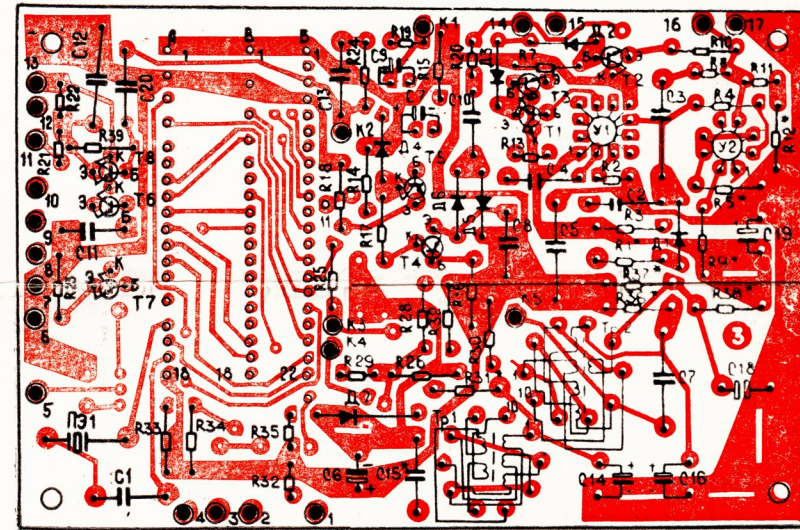
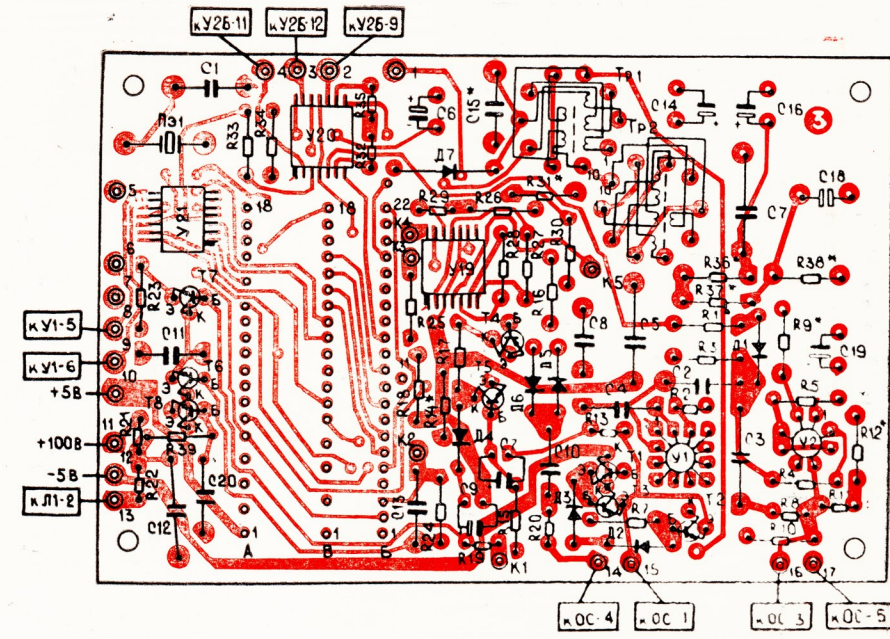
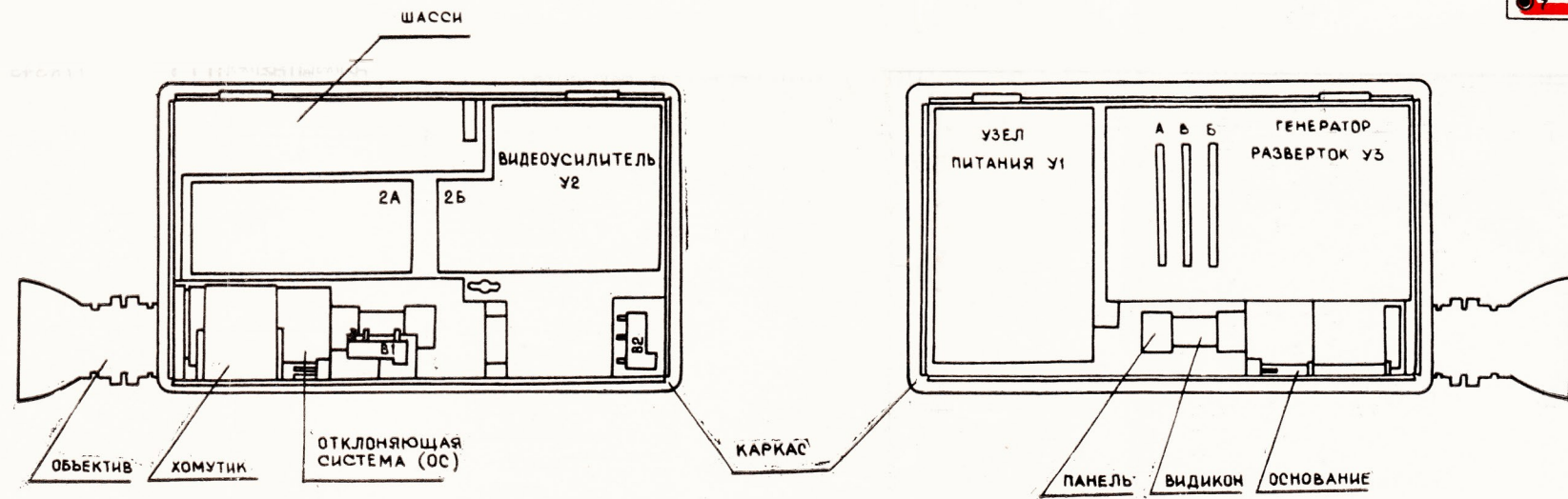


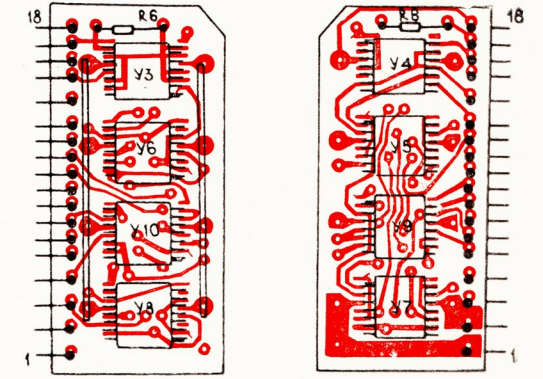
СХЕМА ЭЛЕКТРОМОНТАЖНАЯ
ГЕНЕРАТОРА РАЗВЕРТОК (У3)



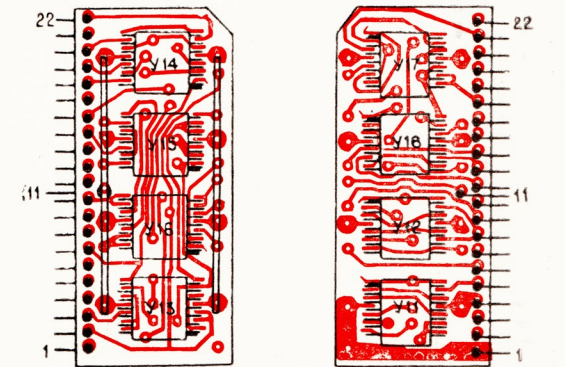
СКЕЛЕТНО-МОНТАЖНАЯ СХЕМА КАМЕРЫ



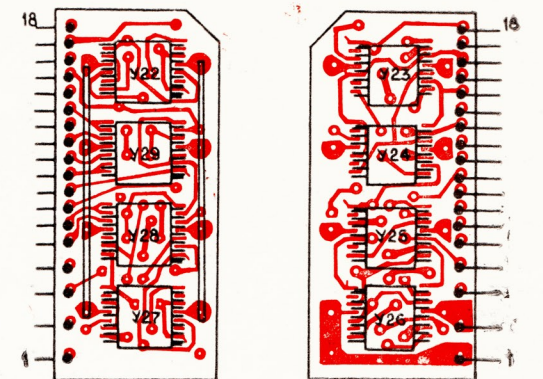
ПЛАТА А



ПЛАТА Б

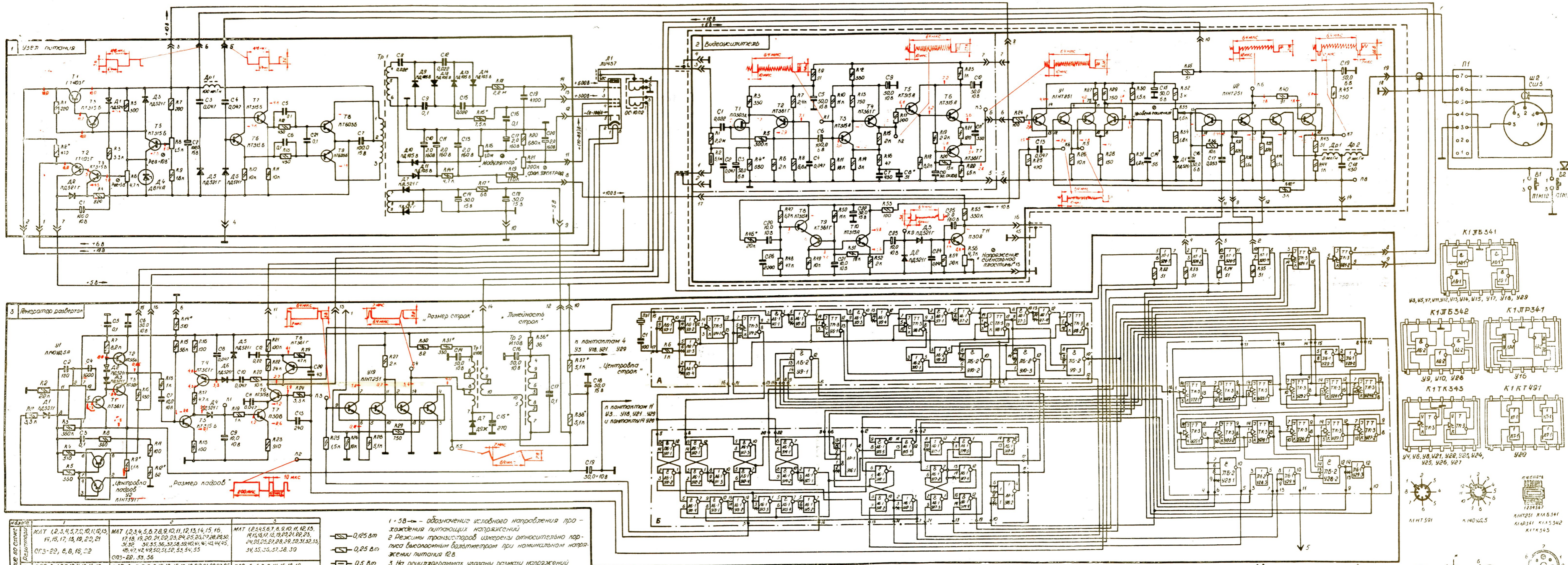


ПЛАТА В



КАМЕРА ТЕЛЕВИЗИОННАЯ "ВОЛНА - 801"

СХЕМА ЭЛЕКТРИЧЕСКАЯ ПРИНЦИПАЛЬНАЯ



Обозначение по схеме	1	2	3
Материалы	МТ 1, 2, 3, 4, 5, 7, 10, 11, 12, 13, 14, 15, 16, 17, 18, 19, 20, 21, 22, 23, 24, 25, 26, 27, 28, 29, 30, 31, 32, 33, 34, 35, 36, 37, 38, 39, 40, 41, 42, 43, 44, 45	МТ 1, 2, 3, 4, 5, 6, 7, 8, 9, 10, 11, 12, 13, 14, 15, 16, 17, 18, 19, 20, 21, 22, 23, 24, 25, 26, 27, 28, 29, 30, 31, 32, 33, 34, 35, 36, 37, 38, 39, 40, 41, 42, 43, 44, 45	МТ 1, 2, 3, 4, 5, 6, 7, 8, 9, 10, 11, 12, 13, 14, 15, 16, 17, 18, 19, 20, 21, 22, 23, 24, 25, 26, 27, 28, 29, 30, 31, 32, 33, 34, 35, 36, 37, 38, 39, 40, 41, 42, 43, 44, 45
СГС	СГС-20, 6, 8, 16, 22	СГС-20, 33, 56	СГС-20, 33, 56
КСО-6	3, 5, 6, 9, 10, 12, 15, 16, 19, 20, 21, 22, 23, 24, 25, 26, 27, 28, 29, 30, 31, 32, 33, 34, 35, 36, 37, 38, 39, 40, 41, 42, 43, 44, 45	3, 5, 6, 9, 10, 12, 15, 16, 19, 20, 21, 22, 23, 24, 25, 26, 27, 28, 29, 30, 31, 32, 33, 34, 35, 36, 37, 38, 39, 40, 41, 42, 43, 44, 45	3, 5, 6, 9, 10, 12, 15, 16, 19, 20, 21, 22, 23, 24, 25, 26, 27, 28, 29, 30, 31, 32, 33, 34, 35, 36, 37, 38, 39, 40, 41, 42, 43, 44, 45
КСО-5	1, 2, 13	1, 2, 13	1, 2, 13
КСО-1	4, 7, 8, 11, 14, 17, 18, 24, 25	4, 7, 8, 11, 14, 17, 18, 24, 25	4, 7, 8, 11, 14, 17, 18, 24, 25
КСО-5	19	19	19

1 - 5 В - обозначение условного направления прохождения тока в питающих напряжениях

2 - Режимы транзисторов измерены относительно корпуса высокоточным вольтметром при номинальном напряжении питания 12 В

3 - На осциллограммах указаны размеры напряжений относительно корпуса. Должен быть отклонение величин напряжений не ±20% от значений, указанных на схеме

4 - Радиодетали, отмеченные звездочкой, подбирают при регулировке лампы

5 - В разных сериях могут иметь место не принципиальные схемные и конструктивные изменения

